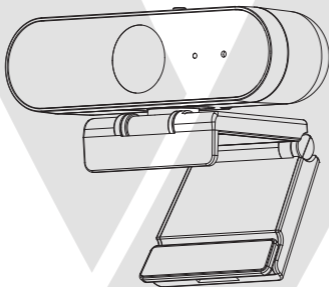


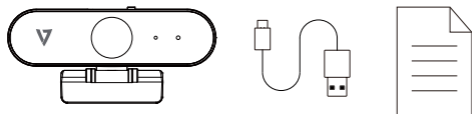


**4K PRO UHD Webcam
WCUHD4KA1**

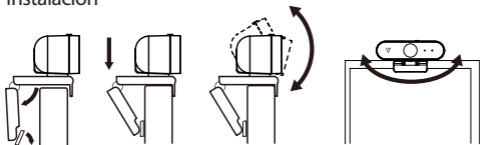
**Quick Start Guide
Guide de démarrage rapide
Kurzanleitung
Guida rapida
Guía de inicio rápido**



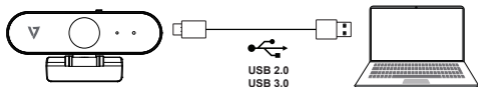
Package includes | Paquet comprenant | Packungsinhalt |
La confezione include | El paquete incluye



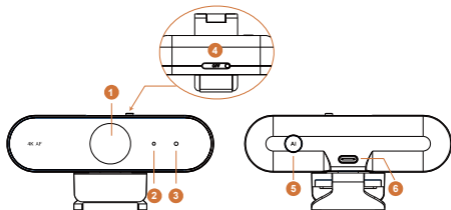
Installation | Installation | Installation | Installazione |
Instalación



Connecting the Webcam | Connexion de la webcam |
Anschließen der Webcam | Collegamento della webcam |
Conexión de la cámara web



Overview

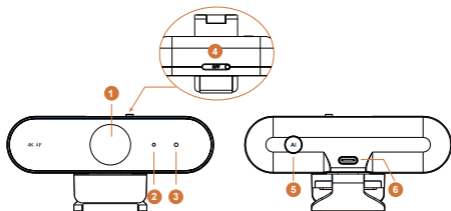


1	Lens	Camera Lens
2	Status LED	LED on for 6 seconds then off: Webcam is starting up. LED lights white: Webcam is working properly or failure during update. LED fast blink: Webcam is updating. Off: Webcam is powered off.
3	MIC	Microphone
4	Privacy Cover	Slide left to open; slide right to block lens.
5	AI Button	Switch between three tracking modes: Off (default setting): Webcam tracking is off. Auto Framing: Webcam captures all participants, keeping them in frame. Presenter Tracking: Webcam captures the first recognized presenter, keeps them in frame.
6	USB Port	USB-C port for cable connection to a computer

For app download and complete users guide please visit v7world.com



Overview - FR

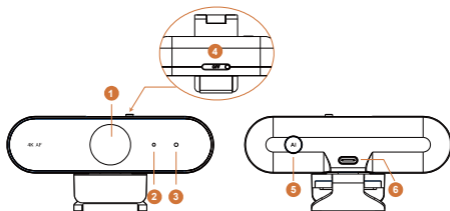


1	Objectif	Objectif de la caméra
2	LED d'état	LED allumée pendant 6 secondes puis éteinte : la webcam démarre. Lumière LED blanche : la webcam fonctionne correctement ou il y a une défaillance lors de la mise à jour. Clignotement rapide de la LED : la webcam est en cours de mise à jour. Éteinte : la webcam est éteinte.
3	Micro	Microphone
4	Cache de confidentialité	Faire glisser vers la gauche pour ouvrir ; faire glisser vers la droite pour bloquer l'objectif.
5	Bouton AI	Permet de basculer entre trois modes de suivi : Désactivé (réglage par défaut) : le suivi de la webcam est désactivé. Cadrage automatique : la webcam capture tous les participants, les gardant dans le cadre. Suivi du présentateur : la webcam capture le premier présentateur reconnu et le garde dans le cadre.
6	Port USB	Port USB-C pour la connexion par câble à un ordinateur.

Pour télécharger l'application et consulter le guide d'utilisation complet, veuillez consulter v7world.com.



Overview - DE

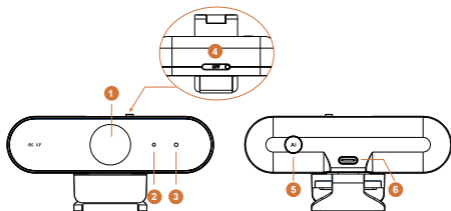


1	Linse	Kameraobjektiv
2	Status-LED	LED 6 Sekunden lang an, dann aus: Die Webcam wird gestartet. LED leuchtet weiß: Die Webcam funktioniert ordnungsgemäß oder Fehler während einer Aktualisierung. LED blinkt schnell: Die Webcam wird aktualisiert. Aus: Die Webcam ist ausgeschaltet.
3	MIC	Mikrofon
4	Abdeckung für Schutz der Privatsphäre	Zum Öffnen nach links schieben; zum Abdecken der Linse nach rechts schieben.
5	AI-Taste	Drei Tracking-Modi sind verfügbar: Aus (Standardeinstellung): Das Tracking durch die Webcam ist deaktiviert. Auto-Framing: Die Webcam erfasst alle Teilnehmer und hält sie im Bild. Moderatoren-Tracking: Die Webcam erfasst den zuvor identifizierten Moderator und hält ihn im Bild.
6	USB-Anschluss	USB-C-Anschluss für Kabelverbindung zu einem Computer

Für den App-Download und das vollständige Benutzerhandbuch besuchen Sie bitte v7world.com



Overview - IT

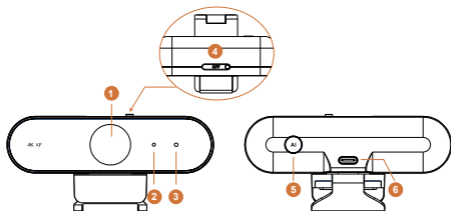


1	Lente	Obiettivo della fotocamera
2	LED di stato	LED acceso per 6 secondi e poi spento: la webcam si sta avviando. Luci LED bianche: la webcam funziona correttamente o si guasta durante l'aggiornamento. Lampeggiamento veloce del LED: la webcam si sta aggiornando. Spento: la webcam è spenta.
3	MIC	Microfono
4	Copertura per la privacy	Scorrere verso sinistra per aprire; scorrere verso destra per bloccare l'obiettivo.
5	Pulsante AI	Passa da una modalità di tracciamento all'altra: Spento (impostazione predefinita): il tracciamento della webcam è disattivato. Inquadratura automatica: la webcam cattura tutti i partecipanti, mantenendoli nell'inquadratura. Monitoraggio del presentatore: la webcam cattura il primo presentatore riconosciuto, mantenendolo nell'inquadratura.
6	Porta USB	Porta USB-C per il collegamento via cavo a un computer

Per scaricare l'app e la guida completa per l'utente, visitare v7world.com



Overview - ES



1	Lente	Lente de la cámara
2	LED de estado	El LED se enciende durante 6 segundos y luego se apaga: la cámara web se está iniciando. Luces LED blancas: la cámara web funciona correctamente o fallo durante la actualización. Parpadeo rápido del LED: la cámara web se está actualizando. Apagado: la cámara web está apagada.
3	Micrófono	Micrófono
4	Cubierta de privacidad	Deslice hacia la izquierda para abrir; deslice hacia la derecha para bloquear la lente.
5	Botón de IA	Cambia entre tres modos de seguimiento: Desactivado (configuración predeterminada): el seguimiento de la cámara web está desactivado. Encuadre automático: la cámara web captura a todos los participantes y los mantiene en el encuadre. Seguimiento del presentador: la cámara web captura al primer presentador reconocido y lo mantiene en el encuadre.
6	Puerto USB	Puerto USB-C para la conexión por cable a un ordenador

Para descargar la aplicación y la guía completa del usuario, visite v7world.com/es

