

SAMSUNG

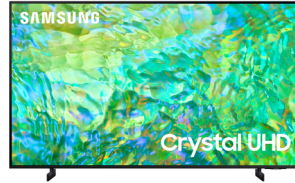
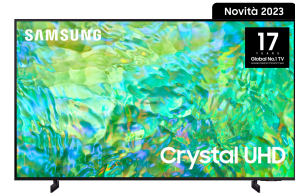
Samsung Series 8 TV UE65CU8070UXZT Crystal UHD 4K, Smart TV 65" Processore Crystal 4K, Adaptive Sound, Black 2023

Marchio : Samsung

Famiglia del prodotto: Series 8

Codice prodotto: UE65CU8070UXZT

Nome del prodotto : Samsung TV UE65CU8070UXZT Crystal UHD 4K, Smart TV 65" Processore Crystal 4K, Adaptive Sound, Black 2023



Crystal UHD 4K 65", 3840 x 2160, LED, 50Hz, 20W, DVB-T2CS2, 108W, 0.50W, 205W, G, 1450.9 x 874.3 x 279.4 mm, 21.4kg

[Samsung Series 8 TV UE65CU8070UXZT Crystal UHD 4K, Smart TV 65" Processore Crystal 4K, Adaptive Sound, Black 2023:](#)

Dynamic Crystal Color

Colori realistici, puri e nitidi come cristallo
Immergiti in immagini con un miliardo di colori. La tecnologia Dynamic Crystal Color offre un assoluto realismo, così non ti sfuggerà nemmeno la minima sottigliezza.

Airslim

Design elegante e sottile
Il design sottile e sorprendente del televisore si armonizza perfettamente con l'ambiente circostante.

Processore Crystal 4K

Goditi ogni sfumatura di colore in 4K
Goditi ogni sfumatura di colore. Il potente sistema di upscaling regala a tutti i tuoi contenuti preferiti una risoluzione 4K.

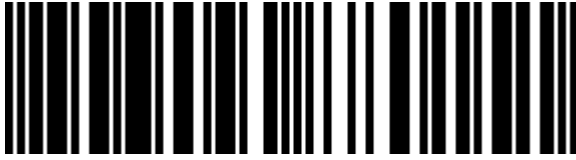
Smart Hub

I tuoi contenuti preferiti in un unico posto
Suggerimenti e selezioni ottimizzati, per dedicare meno tempo alla ricerca e più tempo allo streaming di film, giochi e dei programmi che ami.



Display		Prestazione	
Dimensioni schermo *	165,1 cm (65")	Supporto per le applicazioni SmartThings	✓
Tipologia HD *	4K Ultra HD	Supporto DeX Wireless	✓
Tecnologia display *	LED	Vista multipla	✗
Forma dello schermo *	Piatto	Supporto MBR	✓
Rapporto d'aspetto nativo *	16:9	Connettività	
Frequenza di aggiornamento nativo	50 Hz	Quantità porte Ethernet LAN (RJ-45)	1
Nome di commercializzazione del rapporto di contrasto dinamico	Contrasto Mega	Quantità porte USB 2.0 *	2
Risoluzione del display *	3840 x 2160 Pixel	Uscita audio digitale ottico	1
Dimensioni schermo (cm)	163 cm	Interfaccia comune *	✓
Sintonizzatore TV		Common interface Plus (CI+) *	✓
Tipo sintonizzatore *	Analogico e digitale	Versione Common interface Plus (CI+)	1.4
Formato del segnale digitale *	DVB-C, DVB-S2, DVB-T2	Quantità porte HDMI *	3
TV Smart		Caratteristiche di gestione	
Smart TV *	✓	Electronic Programme Guide (EPG)	✓
Internet TV *	✓	On Screen Display (OSD)	✓
Sistema operativo incluso *	Tizen	Numero di lingue OSD	28
Timeshift	✗	Picture-in-Picture	✗
Smart modes	Filmmaker	Funziona con Amazon Alexa	✓
Applicazioni Video	Samsung TV Plus	Funziona con Samsung Bixby	✓
Audio		Scorrimento e riproduzione universali	✓
Numero di altoparlanti *	2		
Potenza in uscita (RMS) *	20 W		
Subwoofer incorporato	✗		

Audio		Gestione energetica	
Descrittore di preselezione audio	✓	Consumi *	108 W
Suono adattivo	✓	Consumi (modalità stand-by) *	0,5 W
Tecnologia OTS+ (Object Tracking Sound+)	✓	Consumo energetico (max)	205 W
Q-Symphony	✓	Classe di efficienza energetica (HDR) *	G
Collegamento in rete		Classe di efficienza energetica (SDR) *	G
Wi-Fi *	✓	Consumo di energia (HDR) per 1000 ore *	174 kWh
Standard Wi-Fi	Wi-Fi 5 (802.11ac)	Consumo di energia (SDR) per 1000 ore *	108 kWh
Bluetooth *	✓	Tensione di ingresso AC	220-240 V
Versione Bluetooth	5.2	Frequenza di ingresso AC	50 - 60 Hz
Collegamento ethernet LAN *	✓	Modalità risparmio energia	✓
Browser web	✓	Scala di efficienza energetica	Da A a G
Design		Caratteristiche speciali	
Colore del prodotto *	Nero	Tecnologie Samsung (AV/TV)	Motion Xcelerator
Montaggio standard VESA *	✓	Dimensioni e peso	
Panel mounting interface 24/5000	400 x 300 mm	Larghezza (con supporto)	1450,9 mm
Interfaccia per montaggio a pannello		Profondità (con supporto)	279,4 mm
Colore supporto	Nero	Altezza (con supporto)	874,3 mm
Prestazione		Larghezza (senza supporto)	1450,9 mm
Tecnologia High Dynamic Range (HDR)	High Dynamic Range 10+ (HDR10 Plus), Hybrid Log-Gamma (HLG)	Profondità (senza supporto)	25,7 mm
Modalità gioco	✓	Altezza(senza supporto)	831,9 mm
Funzione Televideo	✓	Dati su imballaggio	
Funzione sottotitoli	✓	Larghezza imballo	1612 mm
Supporto chiave TV	✓	Profondità imballo	164 mm
High Dynamic Range (HDR) supportato *	✓	Altezza imballo	950 mm
AMD FreeSync	✗	Contenuto dell'imballo	
NVIDIA G-SYNC	✗	Telecomando portatile	✓
Caratteristiche del gioco	Modalità di bassa latenza automatica (ALLM)	Tipo telecomando	TM2360E
		Manuale elettronico	✓



8806094880151

Disclaimer. The information published here (the "Information") is based on sources that can be considered reliable, typically the manufacturer, but this Information is provided "AS IS" and without guarantee of correctness or completeness. The Information is only indicative and can be changed at any time without notification. No rights can be based on the Information. Suppliers or aggregators of this Information do not accept any liability with regard to the content of (web)pages and other documents, including its Information. The publisher of the Information can not be held liable for the content of 3rd party websites that are linking this Information or are linked to from this Information. You as the User of the Information are solely responsible for the choice and usage of this Information. You are not entitled to transfer, copy or otherwise multiply or distribute the Information. You are obliged to follow the directions of the copyright owner(s) with regard to the use of the Information. Exclusively Dutch law is applicable. With regard to price and stock data on the site, the publisher followed a number of starting points, which are not necessarily relevant for your private or business circumstances. Therefore, the price and stock data are only indicative and are subject to changes. You are personally responsible for the way you use and apply this information. As a user of the Information or sites or documents in which this Information is included, you will adhere to standard fair use including avoidance of spamming, ripping, intellectual-property violations, privacy violations, and any other illegal activity.

Publication date: 02-MAR-2024. Prints or copies of Information are only valid on the printed Publication date