

Samsung Series 7 Crystal UHD 4K 65" AU7090 TV 2022

Marchio : Samsung

Famiglia del prodotto: Series 7

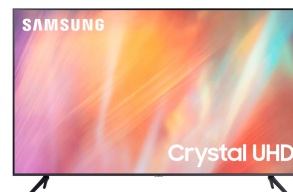
Codice prodotto: UE65AU7090UXZT

Nome del prodotto : Crystal UHD 4K 65" AU7090 TV 2022

- PurColor
- Crystal Processor 4K
- Motion Xcelerator

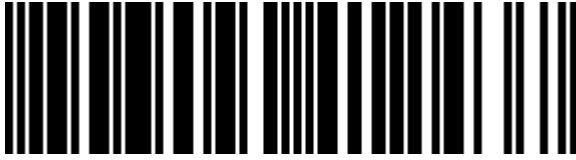
65", 3840 x 2160, PQI 2000, HDR/HDR 10+/HLG, Mega Contrast, Pur Color, UHD Dimming, Crystal 4K, DVB-T2/C/S2, HbbTV 2.0.2, CI+(1.4), Anynet+, Tizen

Samsung Series 7 Crystal UHD 4K 65" AU7090 TV 2022. Dimensioni schermo: 165,1 cm (65"), Risoluzione del display: 3840 x 2160 Pixel, Tipologia HD: 4K Ultra HD, Tecnologia display: LED, Forma dello schermo: Piatto. Smart TV. Tecnologia di interpolazione del movimento: PQI (Picture Quality Index) 2000, Rapporto d'aspetto nativo: 16:9. Formato del segnale digitale: DVB-C, DVB-S2, DVB-T2. Wi-Fi, Collegamento ethernet LAN. Colore del prodotto: Nero



Display		Prestazione	
Dimensioni schermo *	165,1 cm (65")	Galleria immagini	✓
Tipologia HD *	4K Ultra HD	Caratteristiche del gioco	Modalità di bassa latenza automatica (ALLM)
Tecnologia display *	LED	Scalabilità verso il 4K	✓
Forma dello schermo *	Piatto	Supporto per le applicazioni SmartThings	✓
Rapporto d'aspetto nativo *	16:9	Tap View	✓
Risoluzioni grafiche supportate	3840 x 2160	Supporto DeX Wireless	✓
Tecnologia di interpolazione del movimento *	PQI (Picture Quality Index) 2000	ConnectShare (HDD)	✓
Frequenza di aggiornamento nativo	60 Hz	ConnectShare (USB)	✓
Nome di commercializzazione del rapporto di contrasto dinamico	Contrasto Mega	Connettività	
Colori del display	1,07 miliardi di colori	Audio Return Channel (ARC)	✓
Risoluzione del display *	3840 x 2160 Pixel	PC in (D-Sub) *	✗
Dimensioni schermo (cm)	163 cm	Quantità porte Ethernet LAN (RJ-45)	1
Sintonizzatore TV		Quantità porte USB 2.0 *	1
Tipo sintonizzatore *	Analogico e digitale	Uscita audio digitale ottico	1
Formato del segnale digitale *	DVB-C, DVB-S2, DVB-T2	Quantità porte RF	3
Auto ricerca canali	✓	Common interface Plus (CI+) *	✓
TV Smart		Versione Common interface Plus (CI+)	1.4
Smart TV *	✓	Quantità porte HDMI *	3
Internet TV *	✓	Consumer Electronics Control (CEC)	Anynet+
Sistema operativo incluso *	Tizen	Ingresso (alimentazione) AC	✓
Mirroring Schermo	✓	Caratteristiche di gestione	
Mirroring del suono	✓	Electronic Programme Guide (EPG)	✓
Hybrid Broadcast Broadband TV (HbbTV)	✓	On Screen Display (OSD)	✓
Versione Hybrid Broadcast Broadband TV (HbbTV)	2.0.2	Numero di lingue OSD	28
Smart modes	Cinema, Naturale	Spegnimento automatico	✓
Audio		Funziona con Amazon Alexa	✓
Numero di altoparlanti *	2	Funziona con Google Assistant	✓
Potenza in uscita (RMS) *	20 W	Gestione energetica	
Formato audio integrato	Dolby Digital, Dolby Digital Plus	Consumi *	100 W
Suono adattivo	✓	Consumi (modalità stand-by) *	0,5 W
Q-Symphony	✓	Classe di efficienza energetica (HDR) *	G

Audio		Gestione energetica	
Canale di ritorno audio avanzato (eARC)	✓	Classe di efficienza energetica (SDR) *	F
Collegamento in rete		Consumo di energia (HDR) per 1000 ore *	141 kWh
Wi-Fi *	✓	Consumo di energia (SDR) per 1000 ore *	100 kWh
Standard Wi-Fi	Wi-Fi 5 (802.11ac)	Tensione di ingresso AC	220 - 240 V
Bluetooth *	✓	Frequenza di ingresso AC	50 - 60 Hz
Versione Bluetooth	4.2	Scala di efficienza energetica	Da A a G
Collegamento ethernet LAN *	✓	Caratteristiche speciali	
Wi-Fi Diretto	✓	Tecnologie Samsung (AV/TV)	Micro Dimming, Motion Xcelerator
Browsing	✓	Dimensioni e peso	
Browser web	✓	Larghezza (con supporto)	1447,5 mm
Supporto HID	✓	Profondità (con supporto)	308,5 mm
Design		Altezza (con supporto)	915,8 mm
Colore del prodotto *	Nero	Peso (con supporto)	19,6 kg
Montaggio standard VESA *	✓	Larghezza (senza supporto)	1447,5 mm
Panel mounting interface 24/5000		Profondità (senza supporto)	81,1 mm
Interfaccia per montaggio a pannello	400 x 300 mm	Altezza (senza supporto)	846,2 mm
Anno di introduzione	2022	Peso (senza supporto)	19,4 kg
Tipo di lunetta	3 Bezel-less	Larghezza supporto	130,7 cm
Tipo di supporto	Kit piedini	Classe climatica	30,9 cm
Colore supporto	Nero	Dati su imballaggio	
Prestazione		Larghezza imballo	1640 mm
Tecnologia High Dynamic Range (HDR)	Filmmaker Mode, High Dynamic Range 10+ (HDR10 Plus), Hybrid Log-Gamma (HLG)	Profondità imballo	185 mm
Modalità gioco	✓	Altezza imballo	1042 mm
Funzione Televideo	✓	Peso dell'imballo	26,9 kg
Funzione sottotitoli	✓	Tipo di imballo	Scatola
Sensore ecologico	✓	Contenuto dell'imballo	
Tecnologia di regolazione della retroilluminazione	Local Dimming	Supporto per scrivania	✓
Tecnologia di elaborazione immagine	Samsung Contrast Enhancer	Cavi inclusi	AC
Digital Clean View	✓	Telecomando portatile	✓
High Dynamic Range (HDR) supportato *	✓	Tipo telecomando	TM2140A
		Manuale elettronico	✓



8806094412437

Disclaimer. The information published here (the "Information") is based on sources that can be considered reliable, typically the manufacturer, but this Information is provided "AS IS" and without guarantee of correctness or completeness. The Information is only indicative and can be changed at any time without notification. No rights can be based on the Information. Suppliers or aggregators of this Information do not accept any liability with regard to the content of (web)pages and other documents, including its Information. The publisher of the Information can not be held liable for the content of 3rd party websites that are linking this Information or are linked to from this Information. You as the User of the Information are solely responsible for the choice and usage of this Information. You are not entitled to transfer, copy or otherwise multiply or distribute the Information. You are obliged to follow the directions of the copyright owner(s) with regard to the use of the Information. Exclusively Dutch law is applicable. With regard to price and stock data on the site, the publisher followed a number of starting points, which are not necessarily relevant for your private or business circumstances. Therefore, the price and stock data are only indicative and are subject to changes. You are personally responsible for the way you use and apply this information. As a user of the Information or sites or documents in which this Information is included, you will adhere to standard fair use including avoidance of spamming, ripping, intellectual-property violations, privacy violations, and any other illegal activity.

Publication date: 01-APR-2024. Prints or copies of Information are only valid on the printed Publication date