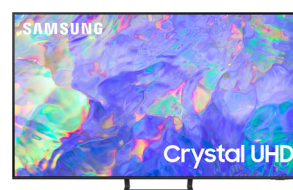


**SAMSUNG**

## Samsung Series 8 TV UE55CU8570UXZT Crystal UHD 4K, Smart TV 55" Dynamic Crystal color, OTS Lite, Titan Gray 2023

**Marchio :** Samsung**Famiglia del prodotto:** Series 8**Codice prodotto:** UE55CU8570UXZT

**Nome del prodotto :** Samsung TV UE55CU8570UXZT Crystal UHD 4K, Smart TV 55" Dynamic Crystal color, OTS Lite, Titan Gray 2023



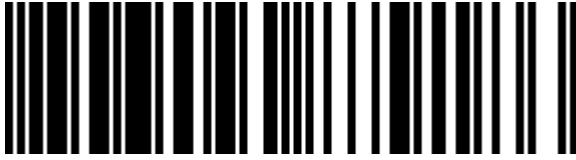
- Dynamic Crystal Color, colori reali e nitidi
- OTS Lite, suono nel vivo dell'azione
- Motion Xcelerator, esperienza di gioco straordinaria
- AirSlim Design, sottile ed elegante

55" 4K UHD (3840 x 2160), Crystal Processor 4K, Dynamic Crystal Color, HDR 10+, Motion Xcelerator, OTS Lite, Alexa/Google Assistant/Bixby, Tizen Smart TV  
 Samsung Series 8 TV UE55CU8570UXZT Crystal UHD 4K, Smart TV 55" Dynamic Crystal color, OTS Lite, Titan Gray 2023. Dimensioni schermo: 139,7 cm (55"), Risoluzione del display: 3840 x 2160 Pixel, Tipologia HD: 4K Ultra HD, Tecnologia display: LED, Forma dello schermo: Piatto. Smart TV. Tecnologia di interpolazione del movimento: Motion Xcelerator, Rapporto d'aspetto nativo: 16:9. Formato del segnale digitale: DVB-T2, DVB-C, DVB-S2. Wi-Fi, Collegamento ethernet LAN. Colore del prodotto: Titanio



Display		Prestazione	
Dimensioni schermo *	139,7 cm (55")	Audio TV su dispositivo mobile	✓
Tipologia HD *	4K Ultra HD	Supporto MBR	✓
Tecnologia display *	LED	Registrazione USB	✗
Forma dello schermo *	Piatto	ConnectShare (HDD)	✓
Rapporto d'aspetto nativo *	16:9	ConnectShare (USB)	✓
Tecnologia di interpolazione del movimento *	Motion Xcelerator	Connettività	
Nome di commercializzazione del rapporto di contrasto dinamico	Contrasto Mega	Audio Return Channel (ARC)	✓
Risoluzione del display *	3840 x 2160 Pixel	PC in (D-Sub) *	✗
Dimensioni schermo (cm)	138 cm	Quantità porte Ethernet LAN (RJ-45)	1
Sintonizzatore TV		Quantità porte USB 2.0 *	2
Tipo sintonizzatore *	Analogico e digitale	Uscita audio digitale ottico	1
Formato del segnale digitale *	DVB-T2, DVB-C, DVB-S2	Quantità porte RF	3
Auto ricerca canali	✓	Interfaccia comune *	✓
TV Smart		Common interface Plus (CI+) *	✓
Smart TV *	✓	Versione Common interface Plus (CI+)	1.4
Internet TV *	✓	Quantità porte HDMI *	3
Sistema operativo incluso *	Tizen	Consumer Electronics Control (CEC)	Anynet+
Mirroring Schermo	✓	Caratteristiche di gestione	
Mirroring del suono	✓	Guida vocale	✓
Smart modes	Film, Filmmaker, Gioco	Electronic Programme Guide (EPG)	✓
Guida universale	✓	On Screen Display (OSD)	✓
Applicazioni Video	Samsung TV Plus	Numero di lingue OSD	29
Audio		Spegnimento automatico	✓
Numero di altoparlanti *	2	Funziona con Amazon Alexa	✓
Potenza in uscita (RMS) *	20 W	Funziona con Google Assistant	✓
Descrittore di preselezione audio	✓	Funziona con Samsung Bixby	✓
Suono adattivo	✓	Scorrimiento e riproduzione universali	✓

<b>Audio</b>		<b>Gestione energetica</b>	
Q-Symphony	✓	Consumi *	81 W
Multi-Room	✓	Consumo energetico (max)	160 W
Tecnologia audio multiroom	Samsung Multiroom Link	Classe di efficienza energetica (HDR) *	G
Canale di ritorno audio avanzato (eARC)	✓	Classe di efficienza energetica (SDR) *	G
<b>Collegamento in rete</b>		Consumo di energia (HDR) per 1000 ore *	130 kWh
Wi-Fi *	✓	Consumo di energia (SDR) per 1000 ore *	81 kWh
Standard Wi-Fi	Wi-Fi 5 (802.11ac)	Tensione di ingresso AC	220-240 V
Bluetooth *	✓	Frequenza di ingresso AC	50 - 60 Hz
Versione Bluetooth	5.2	Modalità risparmio energia	✓
Collegamento ethernet LAN *	✓	<b>Caratteristiche speciali</b>	
Browser web	✓	Tecnologie Samsung (AV/TV)	Micro Dimming, Motion Xcelerator
<b>Design</b>		<b>Dimensioni e peso</b>	
Colore del prodotto *	Titanio	Larghezza (con supporto)	1232,9 mm
Montaggio standard VESA *	✓	Profondità (con supporto)	249,1 mm
Panel mounting interface 24/5000		Altezza (con supporto)	774,1 mm
Interfaccia per montaggio a pannello	200 x 200 mm	Peso (con supporto)	16,2 kg
Anno di introduzione	2023	Larghezza (senza supporto)	1232,9 mm
Tipo di lunetta	3 Bezel-less	Profondità (senza supporto)	25,7 mm
<b>Prestazione</b>		Altezza(senza supporto)	709,2 mm
Tecnologia High Dynamic Range (HDR)	Hybrid Log-Gamma (HLG), High Dynamic Range 10+ (HDR10 Plus)	Peso (senza supporto)	15,5 kg
Modalità gioco	✓	Larghezza supporto	30,3 cm
Funzione Televideo	✓	Classe climatica	24,9 cm
Funzione sottotitoli	✓	<b>Dati su imballaggio</b>	
Sensore ecologico	✓	Larghezza imballo	1399 mm
Rilevazione della luminosità	✓	Profondità imballo	148 mm
Tecnologia Dynamic Crystal Color	✓	Altezza imballo	846 mm
Supporto chiave TV	✓	Peso dell'imballo	22,4 kg
Tecnologia di elaborazione immagine	Samsung Contrast Enhancer	Tipo di imballo	Scatola
High Dynamic Range (HDR) supportato *	✓	<b>Contenuto dell'imballo</b>	
Caratteristiche del gioco	Modalità di bassa latenza automatica (ALLM), Game Bar	Cavi inclusi	AC
Supporto per le applicazioni SmartThings	✓	Telecomando portatile	✓
Tap View	✓	Tipo telecomando	TM2360E
Supporto DeX Wireless	✓	Manuale elettronico	✓
Vista multipla	✓		



8806094879186

Disclaimer. The information published here (the "Information") is based on sources that can be considered reliable, typically the manufacturer, but this Information is provided "AS IS" and without guarantee of correctness or completeness. The Information is only indicative and can be changed at any time without notification. No rights can be based on the Information. Suppliers or aggregators of this Information do not accept any liability with regard to the content of (web)pages and other documents, including its Information. The publisher of the Information can not be held liable for the content of 3rd party websites that are linking this Information or are linked to from this Information. You as the User of the Information are solely responsible for the choice and usage of this Information. You are not entitled to transfer, copy or otherwise multiply or distribute the Information. You are obliged to follow the directions of the copyright owner(s) with regard to the use of the Information. Exclusively Dutch law is applicable. With regard to price and stock data on the site, the publisher followed a number of starting points, which are not necessarily relevant for your private or business circumstances. Therefore, the price and stock data are only indicative and are subject to changes. You are personally responsible for the way you use and apply this information. As a user of the Information or sites or documents in which this Information is included, you will adhere to standard fair use including avoidance of spamming, ripping, intellectual-property violations, privacy violations, and any other illegal activity.

Publication date: 18-FEB-2024. Prints or copies of Information are only valid on the printed Publication date