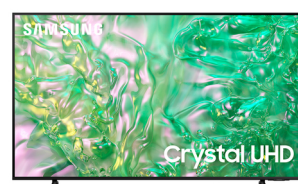


Samsung TV Crystal UHD 4K 43" UE43DU8070UXZT Smart TV Wi-Fi Black 2024, Processore Crystal 4K, 4K Upscaling, AirSlim Design, OTS Lite



Marchio : Samsung

Codice prodotto: UE43DU8070UXZT

Nome del prodotto : Samsung TV Crystal UHD 4K 43" UE43DU8070UXZT Smart TV Wi-Fi Black 2024, Processore Crystal 4K, 4K Upscaling, AirSlim Design, OTS Lite

- Dynamic Crystal Color, immagini brillanti
- Gaming Hub, le migliori piattagorme gaming
- AirSlim design, sottile ed elegante
- OTS Lite, audio dinamico

UE43DU8070UXZT

Samsung TV Crystal UHD 4K 43" UE43DU8070UXZT Smart TV Wi-Fi Black 2024, Processore Crystal 4K, 4K Upscaling, AirSlim Design, OTS Lite. Dimensioni diagonale schermo: 109,2 cm (43"), Risoluzione del display: 3840 x 2160 Pixel, Tipologia HD: 4K Ultra HD, Tecnologia display: LED, Forma dello schermo: Piatto. Smart TV. Tecnologia di interpolazione del movimento: Motion Xcelerator, Rapporto d'aspetto nativo: 16:9. Formato del segnale digitale: DVB-C, DVB-S2, DVB-T2. Wi-Fi, Collegamento ethernet LAN. Colore del prodotto: Nero



Display		Prestazione	
Dimensioni diagonale schermo *	109,2 cm (43")	Audio TV su dispositivo mobile	✓
Tipologia HD *	4K Ultra HD	ConnectShare (HDD)	✓
Tecnologia display *	LED	ConnectShare (USB)	✓
Forma dello schermo *	Piatto	Connettività	
Rapporto d'aspetto nativo *	16:9	Audio Return Channel (ARC)	✓
Tecnologia di interpolazione del movimento *	Motion Xcelerator	PC in (D-Sub) *	✗
Frequenza di aggiornamento nativo	50 Hz	Quantità porte Ethernet LAN (RJ-45)	1
Nome di commercializzazione del rapporto di contrasto dinamico	Contrasto Mega	Quantità porte USB 2.0 *	2
Risoluzione del display *	3840 x 2160 Pixel	Uscita audio digitale ottico	1
Dimensioni diagonale schermo (cm)	108 cm	Quantità porte RF	3
Sintonizzatore TV		Interfaccia comune *	✓
Tipo sintonizzatore *	Analogico e digitale	Common interface Plus (CI+) *	✓
Formato del segnale digitale *	DVB-C, DVB-S2, DVB-T2	Versione Common interface Plus (CI+)	1.4
Auto ricerca canali	✓	Quantità porte HDMI *	3
TV Smart		Consumer Electronics Control (CEC)	Anynet+
Smart TV *	✓	Caratteristiche di gestione	
Internet TV *	✓	Guida vocale	✓
Sistema operativo incluso *	Tizen	Electronic Programme Guide (EPG)	✓
Supporto Apple AirPlay 2	✓	On Screen Display (OSD)	✓
Mirroring del suono	✓	Numero di lingue OSD	27
Hybrid Broadcast Broadband TV (HbbTV)	✓	Spegnimento automatico	✓
Versione Hybrid Broadcast Broadband TV (HbbTV)	2.0.3	Funziona con Amazon Alexa	✓
Smart modes	Filmmaker, Gioco	Funziona con Google Assistant	✓
Guida universale	✓	Funziona con Samsung Bixby	✓
Applicazioni Video	Samsung TV Plus	Scorrimento e riproduzione universali	✓

Audio		Gestione energetica	
Numero di altoparlanti *	2	Consumi *	53 W
Potenza in uscita (RMS) *	20 W	Consumi (modalità stand-by) *	0,5 W
Descrittore di preselezione audio	✓	Consumo energetico (max)	130 W
Suono adattivo	✓	Classe di efficienza energetica (SDR) *	G
Canale di ritorno audio avanzato (eARC)	✓	Classe di efficienza energetica (HDR) *	G
Collegamento in rete		Consumo di energia (SDR) per 1000 ore *	53 kWh
Wi-Fi *	✓	Consumo di energia (HDR) per 1000 ore *	106 kWh
Standard Wi-Fi	Wi-Fi 5 (802.11ac)	Tensione di ingresso AC	220-240 V
Bluetooth *	✓	Frequenza di ingresso AC	50/60 Hz
Versione Bluetooth	5.2	Modalità risparmio energia	✓
Collegamento ethernet LAN *	✓	Scala di efficienza energetica	Da A a G
Browser web	✓	Caratteristiche speciali	
Design		Tecnologie Samsung (AV/TV)	
Colore del prodotto *	Nero	AirSlim, Contrast Enhancer, Crystal Processor 4K, Object Tracking Sound Lite, Q-Symphony, Samsung Health	
Montaggio standard VESA *	✓	Dimensioni e peso	
Panel mounting interface 24/5000		Larghezza (con supporto)	965,5 mm
Interfaccia per montaggio a pannello	200 x 200 mm	Profondità (con supporto)	205,6 mm
Tipo di lunetta	Senza cornice 3	Altezza (con supporto)	599 mm
Tipo di supporto	Kit piedini	Peso (con supporto)	8,7 kg
Colore supporto	Nero	Larghezza (senza supporto)	965,5 mm
Prestazione		Profondità (senza supporto)	25,7 mm
Tecnologia High Dynamic Range (HDR)	High Dynamic Range 10+ (HDR10 Plus)	Altezza(senza supporto)	559,9 mm
Modalità gioco	✓	Peso (senza supporto)	8,4 kg
Funzione Televideo	✓	Larghezza supporto	68,3 cm
Funzione sottotitoli	✓	Classe climatica	20,6 cm
Tecnologia Dynamic Crystal Color	✓	Dati su imballaggio	
Supporto chiave TV	✓	Larghezza imballo	1093 mm
Tecnologia di regolazione della retroilluminazione	UHD Dimming	Profondità imballo	126 mm
High Dynamic Range (HDR) supportato *	✓	Altezza imballo	667 mm
Caratteristiche del gioco	Modalità di bassa latenza automatica (ALLM), Gaming Hub, HGIG	Peso dell'imballo	10,9 kg
Scalabilità verso il 4K	✓	Tipo di imballo	Scatola
Supporto per le applicazioni SmartThings	✓	Contenuto dell'imballo	
Tap View	✓	Cavi inclusi	AC
		Telecomando portatile	✓
		Tipo telecomando	TM2360E



8806095454849

Disclaimer. The information published here (the "Information") is based on sources that can be considered reliable, typically the manufacturer, but this Information is provided "AS IS" and without guarantee of correctness or completeness. The Information is only indicative and can be changed at any time without notification. No rights can be based on the Information. Suppliers or aggregators of this Information do not accept any liability with regard to the content of (web)pages and other documents, including its Information. The publisher of the Information can not be held liable for the content of 3rd party websites that are linking this Information or are linked to from this Information. You as the User of the Information are solely responsible for the choice and usage of this Information. You are not entitled to transfer, copy or otherwise multiply or distribute the Information. You are obliged to follow the directions of the copyright owner(s) with regard to the use of the Information. Exclusively Dutch law is applicable. With regard to price and stock data on the site, the publisher followed a number of starting points, which are not necessarily relevant for your private or business circumstances. Therefore, the price and stock data are only indicative and are subject to changes. You are personally responsible for the way you use and apply this information. As a user of the Information or sites or documents in which this Information is included, you will adhere to standard fair use including avoidance of spamming, ripping, intellectual-property violations, privacy violations, and any other illegal activity.