

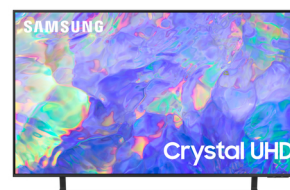
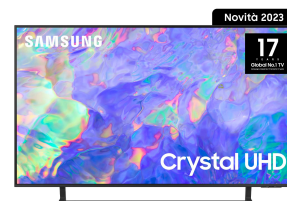
## Samsung Series 8 TV UE43CU8570UXZT Crystal UHD 4K, Smart TV 43" Dynamic Crystal color, OTS Lite, Titan Gray 2023

**Marchio :** Samsung

**Famiglia del prodotto:** Series 8

**Codice prodotto:** UE43CU8570UXZT

**Nome del prodotto :** Samsung TV UE43CU8570UXZT Crystal UHD 4K, Smart TV 43" Dynamic Crystal color, OTS Lite, Titan Gray 2023

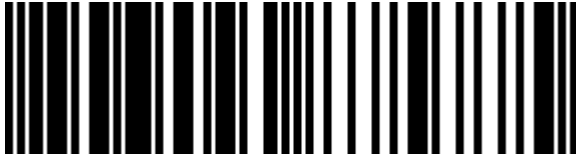


- Dynamic Crystal Color, colori reali e nitidi
- OTS Lite, suono nel vivo dell'azione
- Motion Xcelerator, esperienza di gioco straordinaria
- AirSlim Design, sottile ed elegante

43" 4K UHD (3840 x 2160), Crystal Processor 4K, Dynamic Crystal Color, HDR 10+, Motion Xcelerator, OTS Lite, Alexa/Google Assistant/Bixby, Tizen Smart TV  
 Samsung Series 8 TV UE43CU8570UXZT Crystal UHD 4K, Smart TV 43" Dynamic Crystal color, OTS Lite, Titan Gray 2023. Dimensioni schermo: 109,2 cm (43"), Risoluzione del display: 3840 x 2160 Pixel, Tipologia HD: 4K Ultra HD, Tecnologia display: LED, Forma dello schermo: Piatto. Smart TV. Tecnologia di interpolazione del movimento: Motion Xcelerator, Rapporto d'aspetto nativo: 16:9. Formato del segnale digitale: DVB-C, DVB-S2, DVB-T2. Wi-Fi, Collegamento ethernet LAN. Colore del prodotto: Titanio

Display		Prestazione	
Dimensioni schermo *	109,2 cm (43")	Audio TV su dispositivo mobile	✓
Tipologia HD *	4K Ultra HD	Supporto MBR	✓
Tecnologia display *	LED	Registrazione USB	✗
Forma dello schermo *	Piatto	ConnectShare (HDD)	✓
Rapporto d'aspetto nativo *	16:9	ConnectShare (USB)	✓
Tecnologia di interpolazione del movimento *	Motion Xcelerator	Connettività	
Frequenza di aggiornamento nativo	50 Hz	Audio Return Channel (ARC)	✓
Nome di commercializzazione del rapporto di contrasto dinamico	Contrasto Mega	PC in (D-Sub) *	✗
Risoluzione del display *	3840 x 2160 Pixel	Quantità porte Ethernet LAN (RJ-45)	1
Dimensioni schermo (cm)	108 cm	Quantità porte USB 2.0 *	2
Sintonizzatore TV		Uscita audio digitale ottico	1
Tipo sintonizzatore *	Analogico e digitale	Quantità porte RF	3
Formato del segnale digitale *	DVB-C, DVB-S2, DVB-T2	Interfaccia comune *	✓
Auto ricerca canali	✓	Common interface Plus (CI+) *	✓
TV Smart		Versione Common interface Plus (CI+)	1.4
Smart TV *	✓	Quantità porte HDMI *	3
Internet TV *	✓	Consumer Electronics Control (CEC)	Anynet+
Sistema operativo incluso *	Tizen	Caratteristiche di gestione	
Mirroring Schermo	✓	Guida vocale	✓
Mirroring del suono	✓	Electronic Programme Guide (EPG)	✓
Smart modes	Filmmaker, Gioco, Film	On Screen Display (OSD)	✓
Guida universale	✓	Numero di lingue OSD	29
Applicazioni Video	Samsung TV Plus	Spegnimento automatico	✓
Audio		Funziona con Amazon Alexa	✓
Numero di altoparlanti *	2	Funziona con Google Assistant	✓
Potenza in uscita (RMS) *	20 W	Funziona con Samsung Bixby	✓
Descrittore di preselezione audio	✓	Scorrimento e riproduzione universali	✓
Suono adattivo	✓	Gestione energetica	
Q-Symphony	✓	Consumi *	54 W

<b>Audio</b>		<b>Gestione energetica</b>	
Multi-Room	✓	Consumi (modalità stand-by) *	0,5 W
Tecnologia audio multiroom	Samsung Multiroom Link	Consumo energetico (max)	130 W
Canale di ritorno audio avanzato (eARC)	✓	Classe di efficienza energetica (HDR) *	G
<b>Collegamento in rete</b>		Classe di efficienza energetica (SDR) *	G
Wi-Fi *	✓	Consumo di energia (HDR) per 1000 ore *	110 kWh
Standard Wi-Fi	Wi-Fi 5 (802.11ac)	Consumo di energia (SDR) per 1000 ore *	54 kWh
Bluetooth *	✓	Tensione di ingresso AC	220-240 V
Versione Bluetooth	5.2	Frequenza di ingresso AC	50 - 60 Hz
Collegamento ethernet LAN *	✓	Modalità risparmio energia	✓
Browser web	✓	<b>Caratteristiche speciali</b>	
<b>Design</b>		Tecnologie Samsung (AV/TV)	Micro Dimming, Motion Xcelerator
Colore del prodotto *	Titanio	<b>Dimensioni e peso</b>	
Montaggio standard VESA *	✓	Larghezza (con supporto)	966,3 mm
Panel mounting interface 24/5000		Profondità (con supporto)	187,6 mm
Interfaccia per montaggio a pannello	200 x 200 mm	Altezza (con supporto)	624,1 mm
Anno di introduzione	2023	Peso (con supporto)	9 kg
Tipo di lunetta	3 Bezel-less	Larghezza (senza supporto)	966,3 mm
<b>Prestazione</b>		Profondità (senza supporto)	25,7 mm
Tecnologia High Dynamic Range (HDR)	High Dynamic Range 10+ (HDR10 Plus), Hybrid Log-Gamma (HLG)	Altezza(senza supporto)	560,3 mm
Modalità gioco	✓	Peso (senza supporto)	8,4 kg
Funzione Televideo	✓	Larghezza supporto	70,2 cm
Funzione sottotitoli	✓	Classe climatica	18,8 cm
Sensore ecologico	✓	<b>Dati su imballaggio</b>	
Rilevazione della luminosità	✓	Larghezza imballo	1093 mm
Tecnologia Dynamic Crystal Color	✓	Profondità imballo	129 mm
Supporto chiave TV	✓	Altezza imballo	677 mm
Tecnologia di elaborazione immagine	Samsung Contrast Enhancer	Peso dell'imballo	12,2 kg
High Dynamic Range (HDR) supportato *	✓	Tipo di imballo	Scatola
Caratteristiche del gioco	Modalità di bassa latenza automatica (ALLM), Game Bar	<b>Contenuto dell'imballo</b>	
Supporto per le applicazioni SmartThings	✓	Cavi inclusi	AC
Tap View	✓	Telecomando portatile	✓
Supporto DeX Wireless	✓	Tipo telecomando	TM2360E
Vista multipla	✓	Manuale elettronico	✓



8806094875775

Disclaimer. The information published here (the "Information") is based on sources that can be considered reliable, typically the manufacturer, but this Information is provided "AS IS" and without guarantee of correctness or completeness. The Information is only indicative and can be changed at any time without notification. No rights can be based on the Information. Suppliers or aggregators of this Information do not accept any liability with regard to the content of (web)pages and other documents, including its Information. The publisher of the Information can not be held liable for the content of 3rd party websites that are linking this Information or are linked to from this Information. You as the User of the Information are solely responsible for the choice and usage of this Information. You are not entitled to transfer, copy or otherwise multiply or distribute the Information. You are obliged to follow the directions of the copyright owner(s) with regard to the use of the Information. Exclusively Dutch law is applicable. With regard to price and stock data on the site, the publisher followed a number of starting points, which are not necessarily relevant for your private or business circumstances. Therefore, the price and stock data are only indicative and are subject to changes. You are personally responsible for the way you use and apply this information. As a user of the Information or sites or documents in which this Information is included, you will adhere to standard fair use including avoidance of spamming, ripping, intellectual-property violations, privacy violations, and any other illegal activity.

Publication date: 02-MAR-2024. Prints or copies of Information are only valid on the printed Publication date