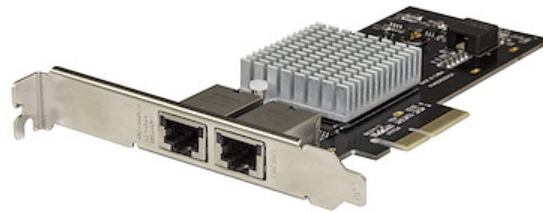


Scheda di Rete Ethernet PCIe a 2 porte 10GB - Adattatore di rete PCI Express
10GBASE-T/NBASE-T con chip Intel-X550AT - Scheda LAN NIC 5 velocità
10/5/2.5/1GbE Multi Gigabit

ID prodotto: ST10GPEXNDPI



Questa scheda di rete a due porte offre una soluzione versatile ed economica per la connettività di rete, in quanto aumenta la larghezza di banda disponibile senza richiedere la sostituzione dell'infrastruttura di cablaggio presente. La scheda consente di aggiungere due porte 10G/NBASE-T RJ45 al server o al computer desktop e accedere alla rete a 5 velocità diverse: 10G, 5G, 2,5G, 1G e 100 Mbps.

Compatibile con un'ampia serie di sistemi operativi, questa versatile scheda di interfaccia di rete (NIC) a due porte è perfetta per molti impieghi aziendali che richiedono l'aggiornamento di server o workstation. Grazie alla conformità completa con le specifiche 10GBASE-T e NBASE-T™, la scheda di rete offre una soluzione economica per potenziare le funzionalità del server o del computer aggiungendo due porte 10 Gigabit Ethernet avanzate. Nota: per raggiungere velocità di rete 10G è necessario un cavo Cat6a. Per tutte le altre velocità è sufficiente un cavo Cat5e.

La scheda di rete supporta la tecnologia NBASE-T avanzata, compatibile con i modelli più recenti di router e switch Ethernet multigigabit, come i nuovi switch per campus Cisco (inclusi Catalyst 4500E, 3850 e 3560-CX). Con questa scheda è possibile stabilire una connessione alle apparecchiature basate su NBASE-T nell'infrastruttura Cat5e esistente, a velocità di rete di 2,5 Gbps o 5 Gbps, senza la necessità di eseguire l'aggiornamento alla più costosa tecnologia Cat6a.

La tecnologia NBASE-T aumenta la velocità di trasferimento offerta dai cavi in rame Cat5e a doppino intrecciato su una distanza fino a 100 metri. La scheda di rete Ethernet supporta inoltre una velocità di rete di 10 Gbps mediante cavi Cat6a e di 1 Gbps mediante cavi Cat5e (o superiori).

Le porte Ethernet si basano sul chipset Intel® X550, progettato per garantire la potenza, le prestazioni e le funzionalità avanzate necessarie per una connessione di rete affidabile al server o al computer in uso. La scheda di rete è inoltre compatibile con diverse funzionalità avanzate, tra cui 9000 frame jumbo e la codifica VLAN 802.1q.

Grazie al design a doppio profilo, la scheda di rete PCI Express può essere installata con facilità in un'ampia gamma di chassis di server/computer, indipendentemente dal fattore di forma. La scheda è fornita con una staffa profilo standard per l'installazione in uno chassis di grandi dimensioni, ma include anche una staffa a basso profilo/mezza altezza per i computer con fattore di forma ridotto.

Certificazioni, report e compatibilità



Applicazioni

- Ideale per server di database ad elevata domanda e sistemi mission-critical che necessitano di connettività di rete ridondante
- Una soluzione economica per aggiungere due porte Ethernet al server o al computer desktop, con accesso alla rete a 5 velocità
- La scheda controller utilizza la tecnologia avanzata NBASE-T, che consente di creare connessioni a più gigabit utilizzando i cavi Cat5e esistenti
- Supporto dei modelli più recenti di router e switch con tecnologia multigigabit, come i nuovi switch per campus Cisco, inclusi Catalyst 4500E, 3850 e 3560-CX

Caratteristiche

- **SCHEDA DI INTERFACCIA DI RETE A 2 PORTE 10GbE:** Adattatore di rete PCIe 10 Gbps in rame combina alte velocità di trasferimento dati per fornire ridondanza o connessioni indipendenti a più reti network
- **SPECIFICHE TECNICHE:** 10 Gbps - 2x Porte RJ45 - Intel X550AT - 10GBASE-T e NBASE-T - Multi-Gigabit 1 / 2,5 / 5 / 10 Gbps - PCI Express 3.0 x4 - 9K Jumbo Frames - VLAN - VT-c - PXE - Profilo completo e basso - Supportato per 2 anni
- **PRESTAZIONI TESTATE E VERIFICATE:** Utilizziamo gli strumenti di convalida Spirent SmartBits per convalidare le prestazioni; compatibile con i principali sistemi operativi
- **FUNZIONI AVANZATE:** Workstation NIC Supporta funzioni avanzate di SAN (Storage Area Network) tra cui iSCSI offload e Fibre Channel over Ethernet (FCoE)

- AMPIA COMPATIBILITÀ DEL SO: Windows 7, 8, 8.1, 10, 11; Windows Server 2008 R2, 2012, 2012 R2, 2016, 2019; kernel Linux 3.x + (versioni LTS)

Hardware

Norme di garanzia	2 Years
Porte	2
Interfaccia	RJ45 (Ethernet 10 Gigabit)
Tipo bus	PCI Express
Tipo scheda	Profilo standard (staffa basso profilo incl.)
Standard del settore	IEEE 802.3an (10GBASE-T), IEEE 802.3ab (1GBASE-T), IEEE 802.3u (100BASE-T) PCI Express Rev 3.0
ID chipset	Intel - X550AT

Prestazioni

Massima velocità di trasferimento dati	10 Gbps
Reti compatibili	10 Gbps/5G/2.5G/1G/100 Mbps
Auto MDIX	Sì
Supporto modalità Full Duplex	Sì
Jumbo Frame Support	9K max.
Promiscuous Mode	Sì
Protocolli supportati	IEEE 802.3X (Flow Control Support), IEEE 802.1q (VLAN tagging)

Connettore/i

Tipo/i connettori	1 - PCI Express x4
Porte esterne	2 - RJ-45

Software

Compatibilità con sistemi operativi	Windows® 7, 8, 8.1, 10, 11
-------------------------------------	----------------------------

Windows Server® 2008 R2, 2012, 2012 R2, 2016, 2019, 2022

(I drivers di Windows sono supportati solo dalla versione a 64-bit)

Linux 3.x e versioni successive <i>Solo Versioni LTS</i>

Note/requisiti speciali

Requisiti di sistema e cavi	4 slot PCI Express disponibili
	Per Windows, il supporto di NBase-T richiede Windows 8 o versione successiva

Indicatori

Indicatori LED	2 - Velocità connessione
	2 - Connessione/Attività

Ambientale

Temperatura d'esercizio	5°C to 50°C (41°F to 122°F)
Temperatura di conservazione	-20°C to 60°C (-4°F to 140°F)
Umidità	20% ~ 80% RH

Caratteristiche fisiche

Colore	Nero
Tipo enclosure	Acciaio
Lunghezza prodotto	9.0 in [22.8 cm]
Larghezza prodotto	0.6 in [1.5 cm]
Altezza prodotto	5.2 in [13.2 cm]
Peso prodotto	3.5 oz [98.0 g]

Informazioni confezione

Quantità confezione	1
---------------------	---

Package Length	8.0 in [20.4 cm]
Package Width	5.7 in [14.6 cm]
Package Height	1.6 in [4.0 cm]
Peso spedizione (confezione)	6.7 oz [190.0 g]

Contenuto della
confezione

Incluso nella confezione	1 - scheda di rete
	1 - Staffa basso profilo
	1 - guida di avvio rapido

* L'aspetto e le specifiche dell'articolo sono soggetti a modifiche senza preavviso.