

Fighting Stick Mini

per console PlayStation®5, console PlayStation®4 e Windows® PC*

Manuale di Istruzioni

Grazie per aver scelto questo prodotto.

Leggere attentamente le istruzioni prima dell'uso.

Una volta lette le istruzioni, conservarle per riferimenti futuri.

*La compatibilità con PC non è stata né testata né garantita da Sony Interactive Entertainment.



Indice dei contenuti

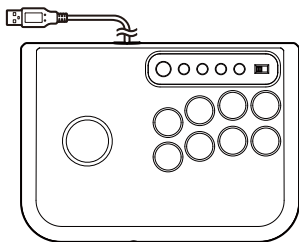
| | |
|--------------------------------|---|
| Avvertenze | 2 |
| Contenuto | 3 |
| Piattaforme compatibili | 3 |
| Layout e caratteristiche | 4 |
| Modalità di Connessione | 5 |
| Risoluzione problemi | 6 |
| Specifiche | 7 |



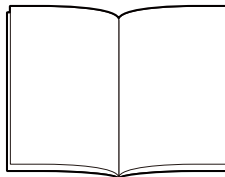
Avvertenze Leggere attentamente prima dell'utilizzo

- Non adatto ai bambini di età inferiore ai 3 anni. Cavo lungo. Pericolo di strangolamento.
- Tenere il prodotto lontano dalla portata dei bambini.
- Tenere il prodotto lontano dalla polvere e da luoghi umidi.
- Non usare questo prodotto se è danneggiato o alterato.
- Non bagnare questo prodotto poiché potrebbe causare shock elettrico o malfunzionamento.
- Non collocare questo prodotto vicino a fonti di calore o lasciarlo sotto la luce diretta del sole per un periodo prolungato. Il surriscaldamento potrebbe causare malfunzionamenti.
- Non usare questo prodotto tramite un hub USB o una prolunga. Il prodotto potrebbe non funzionare correttamente.
- Non inserire la spina USB nelle prese di corrente.
- Non toccare le parti metalliche della presa USB.
- Non sottoporre il prodotto ad urti o pesi.
- Non tirare bruscamente o piegare il cavo del prodotto.
- Non smontare, riparare o modificare questo prodotto.
- Per la pulizia usare unicamente un panno asciutto. Non usare agenti chimici come benzene o diluenti.
- Conservare l'imballo, in quanto contiene informazioni importanti.
- Conservare questo manuale di istruzioni per futuri riferimenti.
- Il normale funzionamento di questo prodotto potrebbe essere disturbato da forti interferenze elettromagnetiche. In tal caso, si prega semplicemente di resettare il prodotto riportandolo alle impostazioni predefinite (vedere "Come collegare il prodotto"). Nel caso in cui non ci siano miglioramenti, si consiglia di spostarsi verso un'area assente da interferenze elettromagnetiche per usare il prodotto. I fili non devono essere inseriti all'interno di prese elettriche. Si prega di conservare la confezione del prodotto e il manuale di istruzioni per consultazione futura.

Contenuto



Controller × 1



Manuale di Istruzioni × 1

Piattaforme compatibili

Console PlayStation®5, console PlayStation®4

Importante

Leggere attentamente le istruzioni incluse prima di utilizzare questo prodotto con la propria console. Verificare che la propria console sia aggiornata all'ultimo software di sistema.

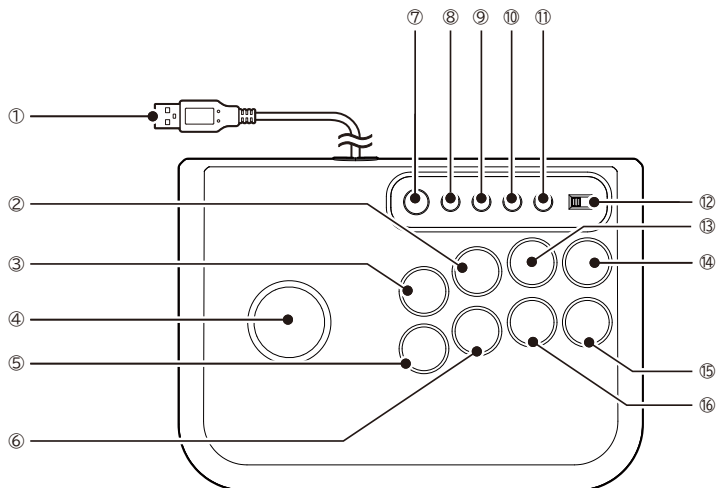
Una connessione internet è necessaria per aggiornare la console all'ultimo software di sistema.

PC *

*La compatibilità con PC non è stata né testata né garantita da Sony Interactive Entertainment.

| | | |
|------------------------------|-----------------|---|
| Sistemi operativi supportati | Windows®11 / 10 | |
| Metodi di input | XInput | ✓ |
| | DirectInput | ✗ |
| Requisiti di sistema | Porta USB-A | |

Layout e caratteristiche



| | |
|---|--|
| ① ... Porta USB- A | ⑨ ... [PS5 [®] , PS4 [™]] Tasto ≡ (opzioni) [PC] Tasto START [PS4 [™]] Tasto OPZIONI |
| ② ... [PS5 [®] , PS4 [™]] Tasto Δ [PC] Tasto Y | ⑩ ... [PS5 [®] , PS4 [™]] Tasto L3 [PC] Tasto Stick analogico sinistro |
| ③ ... [PS5 [®] , PS4 [™]] Tasto □ [PC] Tasto X | ⑪ ... [PS5 [®] , PS4 [™]] Tasto R3 [PC] Tasto Stick analogico destra |
| ④ ... Croce direzionale (Tasti direzionali) | ⑫ ... Selettore di piattaforma |
| ⑤ ... [PS5 [®] , PS4 [™]] Tasto X [PC] Tasto A | ⑬ ... [PS5 [®] , PS4 [™]] Tasto R1 [PC] Tasto RB |
| ⑥ ... [PS5 [®] , PS4 [™]] Tasto O [PC] Tasto B | ⑭ ... [PS5 [®] , PS4 [™]] Tasto L1 [PC] Tasto LB |
| ⑦ ... [PS5 [®] , PS4 [™]] Tasto ⊕ (PS) [PC] Tasto GUIDE | ⑮ ... [PS5 [®] , PS4 [™]] Tasto L2 [PC] Tasto LT |
| ⑧ ... [PS5 [®]] Tasto ↵ (crea) [PC] Tasto BACK [PS4 [™]] Tasto SHARE | ⑯ ... [PS5 [®] , PS4 [™]] Tasto R2 [PC] Tasto RT |

Avvertenze

- La console non può essere accesa con il tasto ⊕ (PS).
- Il tasto ⊕ (PS) non può essere utilizzato per risvegliare le console PS5[®] e le console PS4[™] dalla modalità' riposo.
- Non premere o muovere nessun pulsante, interruttore o joystick quando si risvegliano le console PS5[®] e le console PS4[™] dalla modalità' riposo.

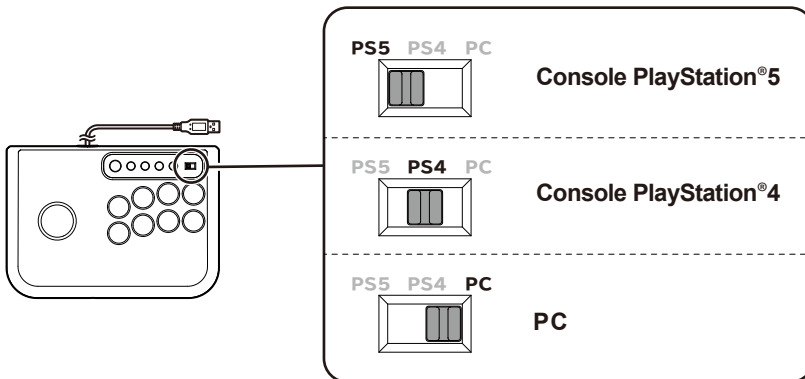
Il controller non possiede le seguenti funzioni:

- Grilletti adattivi • Funzione sensore di movimento • Funzione di vibrazione • Levetta sinistra • Levetta destra
- Touch pad • Pulsante touch pad • Microfono • Altoparlante • Barra luminosa • Spia giocatore • Ingresso cuffie

Modalità di Connessione

1

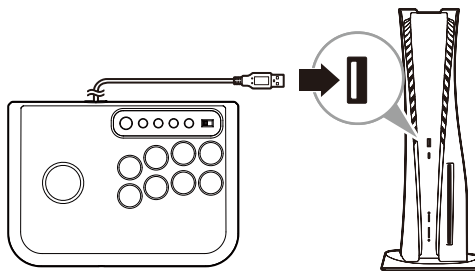
Posizionare l'interruttore di selezione sistema sull'impostazione appropriata.



2

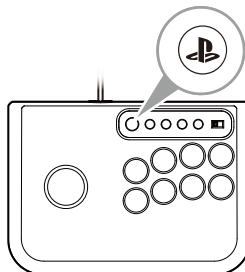
Collegare il cavo alla console

- Non collegare il cavo USB mentre si muove lo stick, attivano interruttori o premono pulsanti.



3

Premere il tasto  (PS).





Risoluzione problemi

In caso di malfunzionamento, consultare la seguente lista:

① Premere il tasto (PS) non accende la console

Premere il tasto  (PS) non accende la console. Accendere la console normalmente prima dell'uso.



Console PlayStation®5 : Premere il Pulsante Power sulla console PlayStation®5 o il tasto  (PS) direttamente sul controller wireless DualSense™ in dotazione con la console.

Console PlayStation®4 : Premere il Pulsante Power sulla console PlayStation®4 o il tasto  (PS) direttamente sul controller wireless DUALSHOCK®4 in dotazione con la console.

② Il controller funziona con la schermata iniziale ma non durante il gioco

Sulla console, il controller non funziona se si accede con un account diverso da quello selezionato all'avvio del software. Accedere al controller con lo stesso account utilizzato per avviare il software. Notare che questo prodotto potrebbe non funzionare con alcuni software.

③ Il prodotto non risponde dopo aver acceso la console premendo il pulsante (PS) sul controller wireless DualSense™ o sul controller wireless DUALSHOCK®4

Se la console viene accesa con il pulsante  (PS) sul controller wireless DualSense™ o sul controller wireless DUALSHOCK®4, assicurarsi di accedere utilizzando il controller wireless DualSense™ o il controller wireless DUALSHOCK®4. Dalla schermata principale, premere il pulsante  (PS) sul prodotto per accedere al prodotto.

④ L'interruttore di selezione sistema non funziona correttamente

Controllare l'interruttore di selezione sistema. Impostare l'interruttore su "PS5" o "PS4" di conseguenza in base alla console utilizzata. Impostare l'interruttore di selezione sistema PRIMA di connettersi alla console. Il prodotto potrebbe non funzionare correttamente se l'impostazione dell'interruttore viene modificata mentre è collegato alla console. Questo manuale si concentra principalmente sull'uso con la console, ma questo prodotto può essere utilizzato anche su un PC seguendo le stesse istruzioni.

⑤ Il controller non risponde ai comandi anche dopo aver premuto il tasto (PS)

Assicurarsi che l'interruttore di selezione di sistema sia impostato sull'hardware corretto. (Vedere "Modalità di Connessione" a pag.5)

- Si prega di controllare che la propria console sia aggiornata all'ultimo software di sistema disponibile

- Sulla console, il controller non funziona se si accede con un account diverso da quello selezionato all'avvio del software.

Accedere al controller con lo stesso account utilizzato per avviare il software.

Console PlayStation®5 : Usare il controller wireless DualSense™ per la configurazione iniziale della console.

Console PlayStation®4 : Usare il controller wireless DUALSHOCK®4 per la configurazione iniziale della console.

Specifiche

Dimensioni (Incluso il Joystick) : 21 cm (Larghezza) × 15 cm (Lunghezza) × 8,7 cm (Altezza)

Peso : 500 g

Lunghezza del cavo : 2,5 m

Tipo di connessione : Porta USB- A

**Per maggiori informazioni,
visitare questo sito web:**

<https://hori.co.uk/spf-038U/>



ATTENZIONE:

Eventuali cambiamenti o modifiche non espressamente approvati da chi responsabile per la conformità del prodotto potrebbero annullare il diritto dell'utente ad utilizzare l'apparecchiatura.

LA FCC VUOLE FAR SAPERE CHE:

Questo dispositivo è conforme alla parte 15 delle norme FCC. L'operazione è soggetta alle due seguenti condizioni:

(1) Questo dispositivo non può causare interferenze dannose e (2) questo dispositivo deve accettare qualsiasi interferenza ricevuta, comprese le interferenze che potrebbero causare un funzionamento indesiderato.

NOTA: questa apparecchiatura è stata testata ed è risultata conforme ai limiti per un dispositivo digitale di Classe B, ai sensi della parte 15 del Regolamento FCC. Questi limiti sono progettati per fornire una protezione ragionevole contro interferenze dannose in un'installazione residenziale. Questa apparecchiatura genera, utilizza e può irradiare radio energia di frequenza e, se non installata e utilizzata secondo le istruzioni, può causare interferenze dannose alle comunicazioni radio. Tuttavia, non vi è alcuna garanzia che non si verifichino interferenze tramite una particolare installazione. È possibile determinare se questa apparecchiatura causa interferenze dannose alla ricezione radiofonica o televisiva spegnendo e riaccendendo l'apparecchiatura. L'utente è incoraggiato a cercare di correggere l'interferenza tramite una o più delle seguenti misure:

- Riorientamento o riposizionamento dell'antenna ricevente.
- Aumento della separazione tra l'apparecchiatura e il ricevitore.
- Collegamento dell'apparecchiatura ad una presa di un circuito diverso da quello a cui è collegato il ricevitore.
- Consultazione del rivenditore o di un tecnico radio/TV esperto per assistenza.

Dichiarazione di Conformità CE semplificata

HORI dichiara che questo prodotto è conforme alla Direttiva 2014/53/EU.

Il testo completo della dichiarazione di conformità CE è disponibile al seguente indirizzo internet:

<https://hori.co.uk/consumer-information/>

Per il Regno Unito: con la presente, HORI dichiara che questo prodotto è conforme ai requisiti di legge pertinenti.

Il testo completo della dichiarazione di conformità è disponibile al seguente indirizzo Internet:

<https://hori.co.uk/consumer-information/>

INFORMAZIONI PER LO SMALTIMENTO DEL PRODOTTO

Se trovate questo simbolo su uno dei nostri prodotti o imballaggi, significa che il prodotto o la batteria non devono essere trattati come rifiuti domestici in Europa. Per garantire un trattamento adeguato dei rifiuti per il prodotto o la batteria, smaltirlo in conformità alla normativa in vigore nel vostro luogo di residenza in relazione al trattamento di apparecchi elettrici e batterie. In questo modo si contribuisce a preservare le risorse naturali e migliorare gli standard di protezione ambientale riguardanti il trattamento e il riciclaggio dei rifiuti elettrici.



HORI garantisce all'acquirente originale che il prodotto acquistato nuovo nella sua confezione originale sarà privo di difetti sia di materiale che di lavorazione per un periodo di un anno dalla data di acquisto originale. Se la richiesta di garanzia non può essere elaborata tramite il rivenditore, si prega di contattare l'assistenza clienti HORI.

Per l'assistenza clienti in Nord America e America Latina, utilizza il nostro modulo di assistenza clienti: <https://stores.horiusa.com/contact-us/>

Per l'assistenza clienti in Europa, inviare un'e-mail a info@horiuk.com

Informazioni sulla garanzia:

<https://stores.horiusa.com/policies/>

l'immagine sulla confezione può differire dal prodotto finale.

Il produttore si riserva il diritto di modificare le specifiche del prodotto senza nessun preavviso.

“PS”, “PlayStation”, “PS5”, “PS4”, “DualSense” e “DUALSHOCK” sono marchi registrati di Sony Interactive Entertainment Inc.

Tutti gli altri marchi appartengono ai rispettivi proprietari.

Prodotto e distribuito su licenza di Sony Interactive Entertainment Inc. o delle sue società' collegate.

HORI e il logo HORI sono marchi registrati di HORI.