

Philips Shaver series 7000,
5000

Testine di rasatura di
ricambio

Lame SteelPrecision

Compatibili con S7000

Compatibili con S5000 di forma
angolare

Non compatibili con S5000
precedenti



SH71/50

E il tuo rasoio torna come nuovo

Cambia le testine ogni 2 anni per prestazioni al 100%

In due anni le testine del tuo rasoio tagliano 9 milioni di peli sul viso. Sostituisci le testine del rasoio per una prestazione al 100%.

Una rasatura a fondo

- Prestazioni potenti ad ogni passata

Semplicità d'uso

- Sostituisci le testine di rasatura e ritorna alle prestazioni ottimali
- Il tuo rasoio torna come nuovo con la massima semplicità

Compatibilità

- Compatibili con tutti i modelli S7xxx e S5xxx con forma angolare

PHILIPS

Testine di rasatura di ricambio

Lame SteelPrecision Compatibili con S7000, Compatibili con S5000 di forma angolare, Non compatibili con S5000 precedenti

Specifiche

Testine di rasatura

- Compatibile con il modello:: Tutti i modelli Shaver series 7000, Series 5000 con forma angolare
- Testine di rasatura per confezione: 3

Consumer Trade Item

- Height: 10.8 cm
- Width: 2.4 cm
- Length: 9.9 cm
- Net weight: 0.00874 Kg
- Gross weight: 0.03174 Kg

- GTIN: 8710103944119
- Country of origin: NL
- Harmonized system code: 85109000

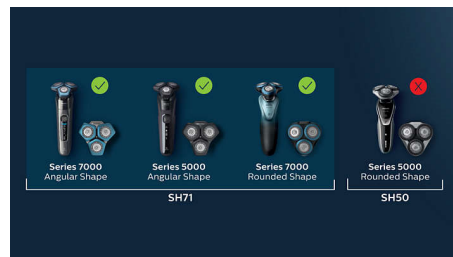
Scatola esterna

- Height: 11.7 cm
- Width: 8.1 cm
- Length: 10.5 cm
- Net weight: 0.02622 Kg
- Gross weight: 0.12282 Kg
- GTIN: 18710103944116

SH71/50

In evidenza

Compatibili con S7000, S5000



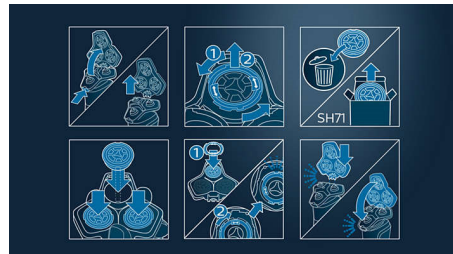
Le testine di ricambio SH71 sono compatibili con tutti i modelli Shaver Series 7000 (S7xxx) e Series 5000 con forma angolare (S5xxx). Non sono compatibili con i modelli Series 5000 con forma arrotondata, che utilizzano le testine di ricambio SH50.

Lame SteelPrecision



Con fino a 90.000 operazioni di taglio al minuto, le lame SteelPrecision radono in profondità, rimuovendo più peli a ogni passata*. Le 45 lame ad alte prestazioni sono auto-affilanti e fabbricate in Europa.

Sostituzione semplice



1. Premi i pulsanti di rilascio ed estrai il portatestina di rasatura. 2. Ruota gli anelli di supporto in senso antiorario e rimuovili. 3. Estrai le vecchie testine e inserisci le testine di ricambio (le parti sporgenti devono essere ben inserite nelle relative cavità). 4. Riposiziona gli anelli di supporto e ruotali in senso orario fino a sentire un clic. 5. Reinserisci il portatestina di rasatura e chiudi.



Data di rilascio
2024-07-15

Versione: 5.5.1

EAN: 87 10103 94411 9

© 2024 Koninklijke Philips N.V.
Tutti i diritti riservati.

Le specifiche sono soggette a modifica senza preavviso. I marchi sono di proprietà di Koninklijke Philips N.V. o dei rispettivi detentori.

www.philips.com

* Testato rispetto a Philips serie 3000.