



## LG Soundbar S60Q 300W 2.1 canali, Dolby Atmos Virtual, 4K Pass Through, NOVITÀ 2022

**Marchio :** LG

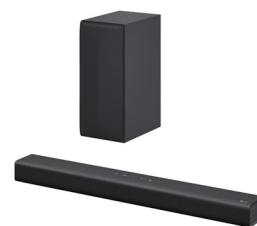
**Codice prodotto:** S60Q.CEUSLLK

**Nome del prodotto :** Soundbar S60Q 300W 2.1 canali, Dolby Atmos Virtual, 4K Pass Through, NOVITÀ 2022

- 2.1 canali con 300W di potenza totale
- Dolby Atmos Virtual per creare un effetto surround
- AI Sound Pro adatta la resa audio in base al contenuto
- 4K Pass Through con eARC e cavo HDMI incluso
- Design e materiali eco-sostenibili rispettosi dell'ambiente
- Consigliata per TV a partire da 43"

LG Soundbar S60Q 300W 2.1 canali, Dolby Atmos Virtual, 4K Pass Through, NOVITÀ 2022

LG Soundbar S60Q 300W 2.1 canali, Dolby Atmos Virtual, 4K Pass Through, NOVITÀ 2022. Sistema audio: 2.1 canali, Potenza in uscita (RMS): 300 W, Formato audio integrato: Dolby Digital Plus, Dolby Atmos, Dolby Digital, Dolby TrueHD. Potenza RMS dell'altoparlante soundbar: 100 W, Impedenza: 4 Ω. Tipo di subwoofer: Subwoofer attivo, Connettività del subwoofer: Wireless, Potenza RMS subwoofer: 200 W. Colore del prodotto: Nero, Tecnologia High Dynamic Range (HDR): Dolby Vision, High Dynamic Range 10 (HDR10), Formati audio supportati: AAC, LPCM. Tecnologia di connessione: Con cavo e senza cavo, Codec Bluetooth: SBC / AAC



Audio		Caratteristiche	
Sistema audio *	2.1 canali	Supporto smartphone da remoto	✓
Potenza in uscita (RMS) *	300 W	Montabile a parete *	✓
Formato audio integrato	Dolby Digital Plus, Dolby Atmos, Dolby Digital, Dolby TrueHD	Indicatori LED	✓
Controllo modalità soundbar	✗	<b>Dettagli tecnici</b>	
Condivisione del suono della TV	✓	Conformità alla sostenibilità	✓
Modalità equalizzatore	Bass Blast+, Bass Blast, Film	Certificati di sostenibilità	ENERGY STAR
Audio Return Channel (ARC)	✓	<b>Connettività</b>	
Canale di ritorno audio avanzato (eARC)	✓	Tecnologia di connessione *	Con cavo e senza cavo
Modalità gioco	✓	Bluetooth *	✓
Calibrazione della stanza con intelligenza artificiale (AI)	✗	Versione Bluetooth	4.2
Sensibilità della cassa anteriore	86 dB	Codec Bluetooth	SBC / AAC
Potenza RMS dell'altoparlante anteriore	100 W	Wi-Fi *	✗
<b>Altoparlante Soundbar</b>		Quantità porte HDMI *	2
Potenza RMS dell'altoparlante soundbar *	100 W	Ingressi HDMI	1
Impedenza	4 Ω	Numero di uscite HDMI	1
Numero di altoparlanti	3	HDCP	✓
<b>Subwoofer</b>		Porta USB	✓
Subwoofer incluso *	✓	Quantità porte USB 2.0	1
Tipo di subwoofer	Subwoofer attivo	Ingresso audio digitale ottico	1
Connettività del subwoofer	Wireless	Ingresso Aux	✗
Potenza RMS subwoofer	200 W	Ingresso di linea	✗
Impedenza subwoofer	3 Ω	<b>Gestione energetica</b>	
Sensibilità subwoofer	85 dB	Consumo energetico del soundbar	20 W
Bass reflex	✓	Consumo subwoofer	30 W
		Consumi	50 W
		Consumi (modalità stand-by)	0,5 W

Subwoofer		Dimensioni e peso	
Controllo livello dei bassi	✓	Larghezza	760 mm
Diametro del woofer (subwoofer)	15,2 cm (6")	Profondità	90 mm
Caratteristiche		Altezza	63 mm
Colore del prodotto *	Nero	peso soundbar	4 kg
Radio FM	✗	Larghezza subwoofer	17,1 cm
Tecnologia High Dynamic Range (HDR)	Dolby Vision, High Dynamic Range 10 (HDR10)	Profondità subwoofer	26,1 cm
Display incorporato	✗	Altezza subwoofer	17,1 cm
Riproduzione USB Direct	✓	Peso subwoofer	5,3 kg
Formati audio supportati	AAC, LPCM	Dati su imballaggio	
Supporto Apple AirPlay 2	✗	Larghezza imballo	926 mm
Consumer Electronics Control (CEC)	Simplink	Profondità imballo	417 mm
Spotify Connect	✗	Altezza imballo	219 mm
Modalità notte	✓	Peso dell'imballo	9,02 kg
Chromecast integrato	✗	Tipo di imballo	Scatola
Spegnimento automatico	✓	Contenuto dell'imballo	
Regolatore volume automatico	✓	Numero di prodotti inclusi	1 pz
Timer di spegnimento	✓	Kit di montaggio a parete	✓
		Cavi inclusi	HDMI
		Staffe di montaggio incluse	✓
		Telecomando portatile	✓
		Batterie incluse	✓
		Scheda di garanzia	✓



8806091672469

Disclaimer. The information published here (the "Information") is based on sources that can be considered reliable, typically the manufacturer, but this Information is provided "AS IS" and without guarantee of correctness or completeness. The Information is only indicative and can be changed at any time without notification. No rights can be based on the Information. Suppliers or aggregators of this Information do not accept any liability with regard to the content of (web)pages and other documents, including its Information. The publisher of the Information can not be held liable for the content of 3rd party websites that are linking this Information or are linked to from this Information. You as the User of the Information are solely responsible for the choice and usage of this Information. You are not entitled to transfer, copy or otherwise multiply or distribute the Information. You are obliged to follow the directions of the copyright owner(s) with regard to the use of the Information. Exclusively Dutch law is applicable. With regard to price and stock data on the site, the publisher followed a number of starting points, which are not necessarily relevant for your private or business circumstances. Therefore, the price and stock data are only indicative and are subject to changes. You are personally responsible for the way you use and apply this information. As a user of the Information or sites or documents in which this Information is included, you will adhere to standard fair use including avoidance of spamming, ripping, intellectual-property violations, privacy violations, and any other illegal activity.

Publication date: 20-APR-2024. Prints or copies of Information are only valid on the printed Publication date