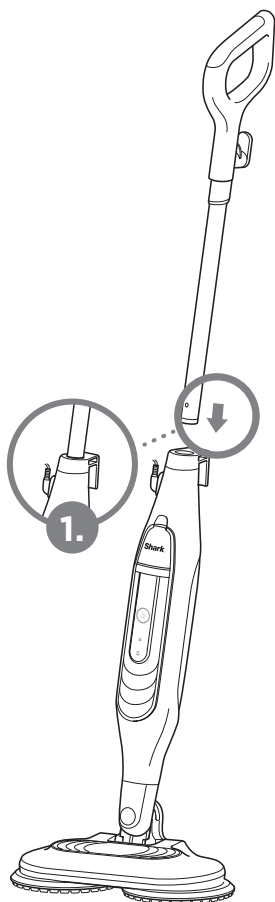


# Shark®

## DAMP- OG SKRUBBEMOPPE

### STARTVEJLEDNING

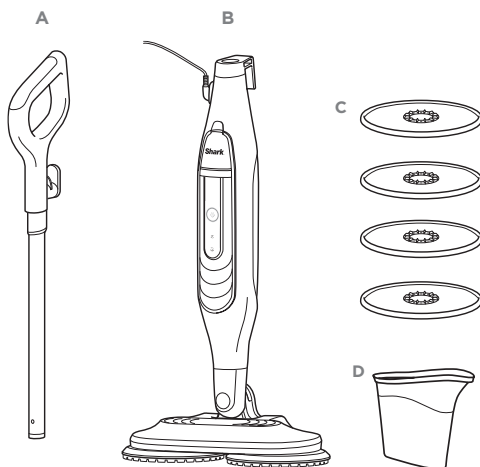
#### SAMLING



1. Sæt dampmoppens håndtag i dampmoppen, indtil det klikker sikkert på plads.

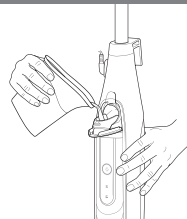
#### HVAD ER DER INDENI

- A Dampmoppehåndtag
- B Dampmoppehus
- C Dirt Grip-puder
- D Påfyldningskande



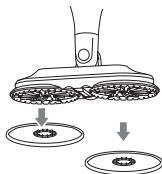
#### FYLDNING AF VANDTANK

1. Træk vandtankens dæksel ned for at åbne det.
2. Brug påfyldningskanden til at hælde vand ned i tanken. Sørg for ikke at overskride tankens maks. opfyldningslinje. Når du er færdig, skal du lukke tankens dæksel ordentligt til.

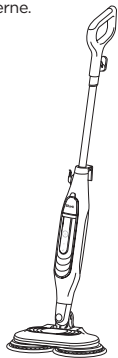


## DIRT GRIP-PUDER

### FASTGØRELSE AF PUDERNE



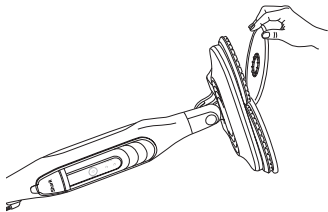
1. Anbring Dirt Grip-puderne fladt på gulvet med plastikringene opad.
2. Hold mundstykket over puderne. Juster fordybningen på mundstykkets roterende skiver, så det flugter med plastringene på puderne.



3. Sænk forsigtigt mundstykket ned på puderne ved at trykke, indtil puderne sidder fast.

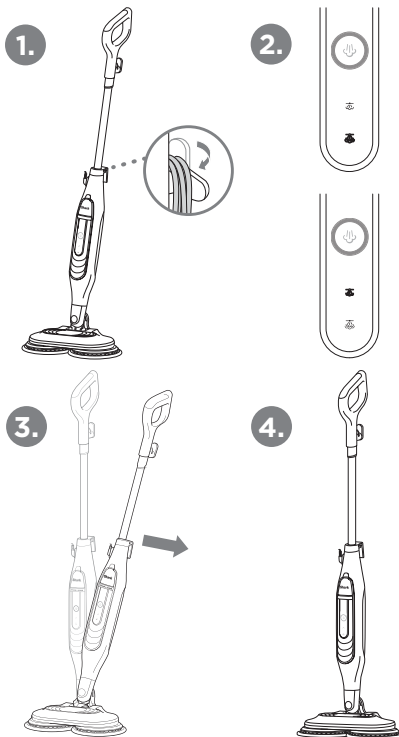
### FJERNELSE AF PUDERNE

Når puderne er kølet helt af, fjerner du dem ved forsigtigt at trække dem af skiverne.



## BRUG AF DAMPMOPPEN

1. Drej lynudløserledningsholderen for at rulle ledningen helt ud, og sæt ledningen i en stikkontakt. Dampmoppens strømindikatorlampe lyser.
2. Tryk på tilstandsknappen én gang for let eller to gange for normal.
3. Start rengøringen ved at sætte foden på gulvhovedet og trække håndtaget mod dig selv. Dette vil aktivere strømpuderne. Mop med en fremad- og bagudgående bevægelse.
4. Når du er færdig med at moppe, skal du trykke på tilstandsknappen, hvorefter de blå indikatorlys blinker, hvilket angiver, at enheden er i standbytilstand, og de roterende diske holder op med at dreje. Når moppen er i standbytilstand, skal du løfte håndtaget for at bringe dampmoppen tilbage til lodret position og tage stikket ud af stikkontakten.

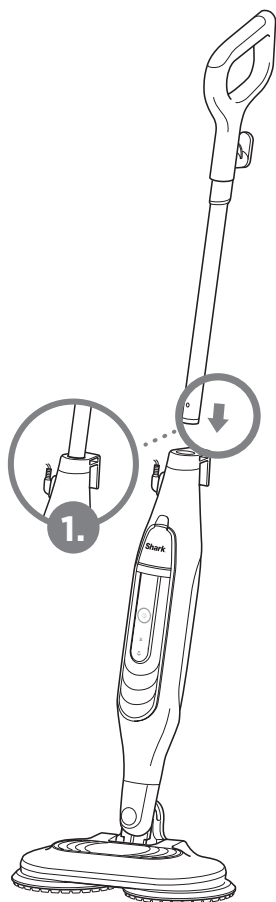


# Shark®

## DÄMPFEN & SCHRUBBEN

### SCHNELLSTARTANLEITUNG

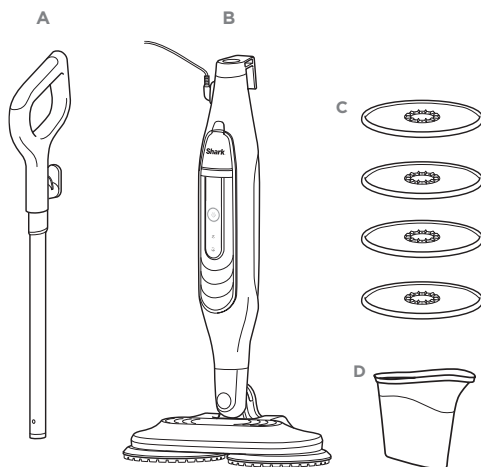
#### ZUSAMMENBAU



1. Führen Sie den Mopp-Griff in den Dampfmopp-Körper ein, bis er sicher einrastet.

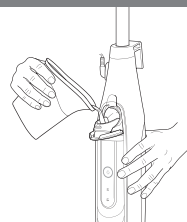
#### LIEFERUMFANG

- A Stielgriff des Dampfmopps
- B Dampfmoppgehäuse
- C Grip Schmutz pads
- D Einfüllflasche



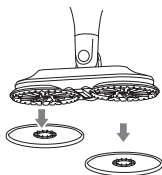
#### FÜLLEN DES WASSERBEHÄLTERS

1. Ziehen Sie am Wasserbehälterdeckel, um ihn zu öffnen.
2. Füllen Sie Wasser mit Hilfe der Einfüllflasche in den Wasserbehälter. Achten Sie darauf, die Linie „Max. Fill“ auf der Flasche nicht zu überschreiten. Anschließend den Wasserbehälterdeckel fest schließen.

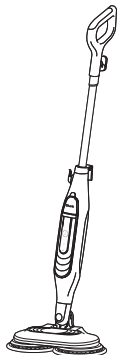


## GRIP SCHMUTZPADS

### ANBRINGEN DER PADS



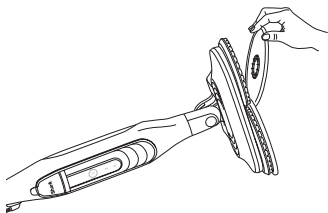
1. Um die Grip Schmutz pads zu befestigen, Pads flach auf den Boden legen, wobei die Kunststoffringe nach oben zeigen.
2. Halten Sie die Düse über die Pads. Die Vertiefung auf den rotierenden Scheiben auf der Unterseite der Düse mit den Kunststoffringen auf den Pads ausrichten.



3. Die Düse vorsichtig auf die Pads senken und drücken, bis die Pads befestigt sind.

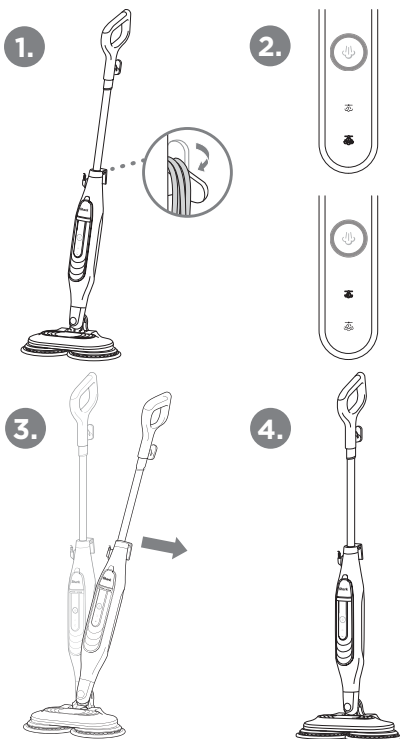
### ENTFERNEN DER PADS

Wenn die Pads vollständig abgekühlt sind, entfernen Sie sie, indem Sie sie vorsichtig von den Scheiben abziehen.



## VERWENDUNG IHRES DAMPFMOPPS

1. Drehen Sie den Schnellverschluss des Kabels, um das Stromkabel vollständig abzuwickeln, und schließen Sie das Kabel an eine Steckdose an. Die Power-Leuchte des Dampfmopps leuchtet auf.
2. Drücken Sie die MODE-Taste einmal für LIGHT oder zweimal für NORMAL.
3. Um mit der Reinigung zu beginnen, setzen Sie Ihren Fuß auf den Bodenkopf und lehnen Sie den Griff zu Ihnen. Dadurch werden die Power Pads eingerastet. Wischen Sie mit einer Vorwärts- und Rückwärtsbewegung.
4. Wenn Sie mit dem Wischen fertig sind, drücken Sie die MODE-Taste und die blauen Anzeigeleuchten blinken, was darauf hinweist, dass sich das Gerät im Standby-Modus befindet, und die rotierenden Scheiben hören auf, sich zu drehen. Sobald sich der Mopp im Standby-Modus befindet, heben Sie den Griff an, um den Dampfmopp wieder in die aufrechte Position zu bringen, und ziehen Sie den Stecker aus der Steckdose.

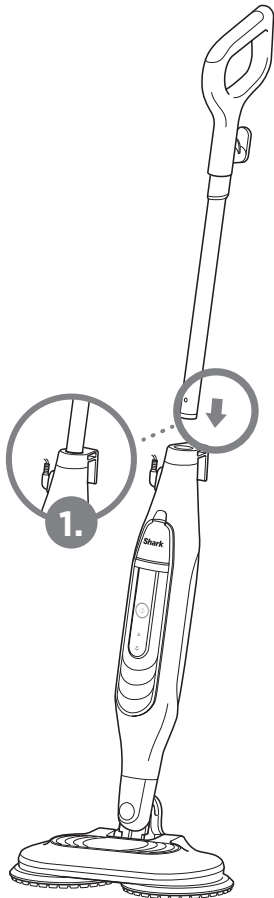


# Shark®

## STEAM AND SCRUB MOP

### QUICK START GUIDE

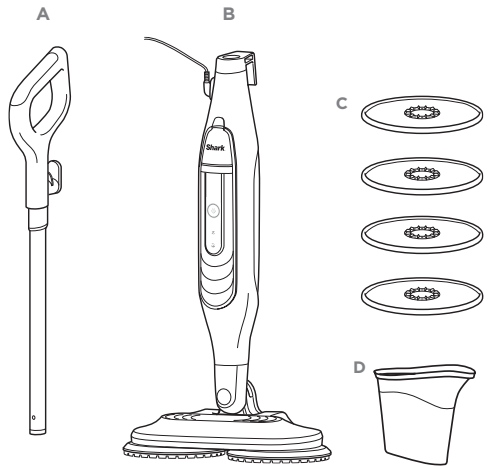
#### ASSEMBLY



1. Insert the steam mop handle into the steam mop body until it clicks securely into place.

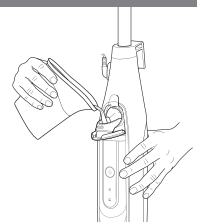
#### WHAT'S INSIDE

- A Steam Mop Handle
- B Steam Mop Body
- C Dirt Grip Pads
- D Filling Flask



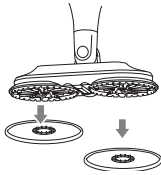
#### FILLING THE WATER TANK

1. To open the water tank, pull the lid down.
2. Use the filling flask to pour water into the tank. Make sure not to exceed the Max Fill Line on the flask. When finished, close the tank lid firmly.

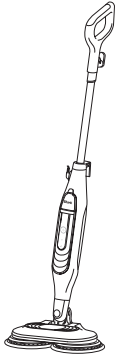


## DIRT GRIP PADS

### ATTACHING THE PADS



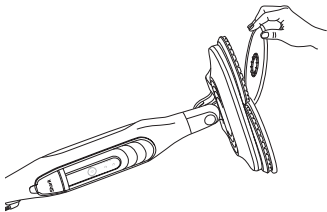
1. Place the Dirt Grip pads flat on the floor with the plastic rings facing up.
2. Hold the nozzle over the pads. Align the indentation on the nozzle's rotating discs with the plastic rings on the pads.



3. Gently lower the nozzle on to the pads, pressing until the pads are secured.

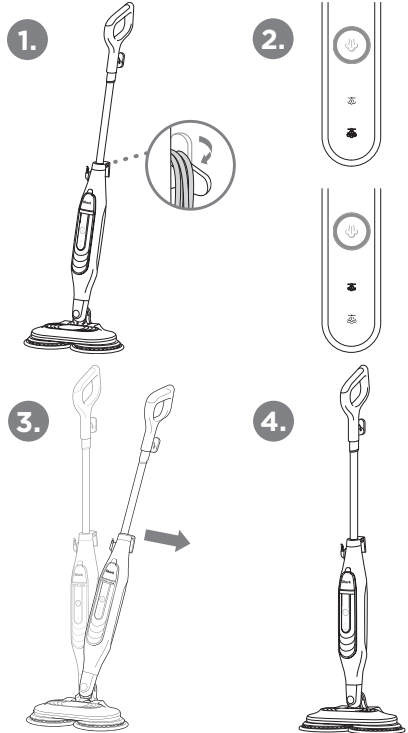
### REMOVING THE PADS

When the pads have cooled completely, remove them by gently pulling them off the discs.



## USING THE STEAM MOP

1. Twist the quick-release cord holder to unwrap the power cord completely, and plug the cord into an electrical outlet. The steam mop power light will illuminate.
2. Press the mode button once for NORMAL or twice for DEEP.
3. Mop with a forward and backward motion.
4. When finished mopping, press the mode button and the blue indicator lights will blink, indicating that the unit is in Standby Mode, and the rotating discs will stop spinning. When the mop is in Standby mode, lift the handle to bring the Steam Mop back to the upright position and unplug the cord.

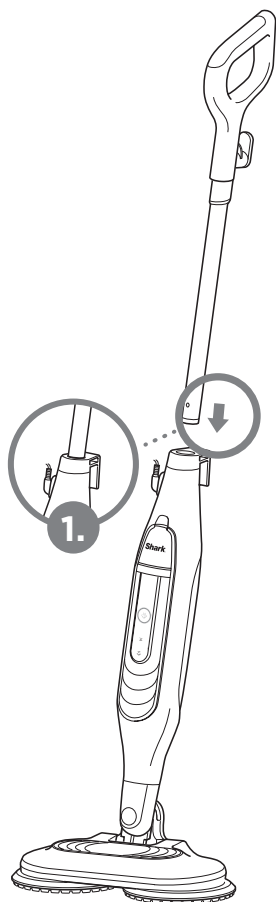


# Shark®

## MOPA DE VAPOR Y FREGADO

### GUÍA DE INICIO RÁPIDO

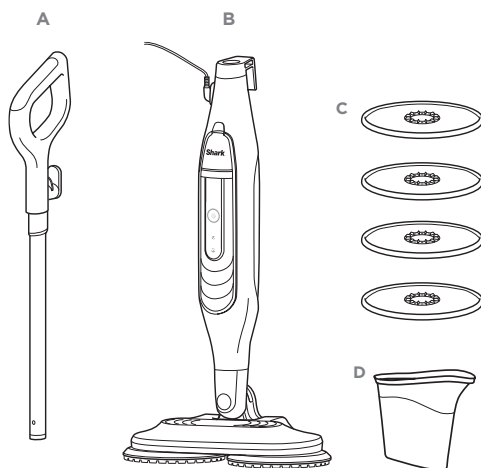
#### MONTAJE



1. Inserte el mango de la mopa en el cuerpo de la mopa de vapor hasta que encaje en su sitio.

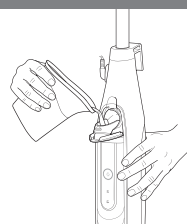
#### COMPONENTES INCLUIDOS

- A Mango de la mopa de vapor
- B Cuerpo de la mopa de vapor
- C Bayetas Dirt Grip
- D Medidor



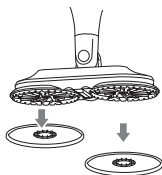
#### LLENADO DEL DEPÓSITO DE AGUA

1. Baje la tapa del depósito de agua para abrirlo.
2. Use el medidor para verter agua en el depósito. Asegúrese de no superar la línea de llenado máximo del medidor. Cuando haya terminado, cierre bien la tapa del depósito.

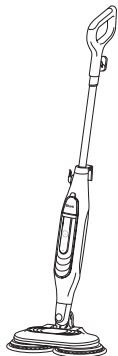


## BAYETAS DIRT GRIP

### INSTALACIÓN DE LAS BAYETAS



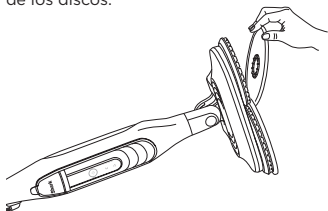
1. Coloque las bayetas Dirt Grip planas sobre el suelo con los anillos de plástico hacia arriba.
2. Sostenga la boquilla sobre las bayetas. Alinee la hendidura de los discos giratorios de la boquilla con los anillos de plástico de las bayetas.



3. Baje poco a poco la boquilla sobre las bayetas, presionando hasta que las bayetas queden fijadas.

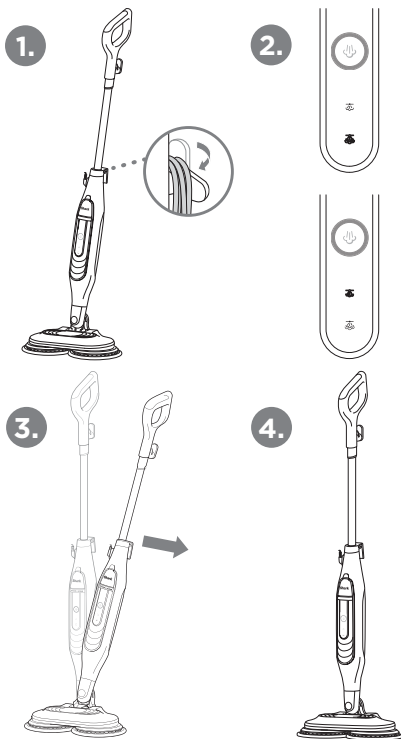
### DESMONTAJE DE LAS BAYETAS

Cuando las bayetas se han enfriado por completo, retírelas tirando poco a poco de ellas para sacarlas de los discos.



## USO DE LA MOPA DE VAPOR

1. Gire el sujetacables para desenrollar completamente el cable y enchufe en una toma eléctrica. Se iluminará la luz de encendido de la mopa de vapor.
2. Pulse el botón de modo una vez para el modo ligero o dos veces para el normal.
3. Para empezar a limpiar, ponga el pie en el cabezal de suelo y tire del mango hacia atrás. Así se acoplarán las bayetas de potencia. Limpie con la mopa desplazándola hacia delante y hacia atrás.
4. Cuando haya terminado de pasar la mopa, pulse el botón de modo y los indicadores luminosos azules parpadearán para indicar que el aparato está en modo espera y los discos giratorios dejarán de girar. Durante el modo espera, levante el mango para volver a colocar la mopa de vapor en posición vertical y desenchufe.



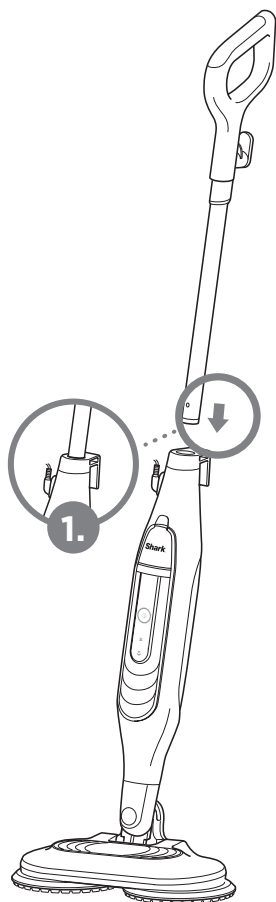


# Shark®

## NETTOYAGE VAPEUR & FROTTEMENTS

### GUIDE DE DÉMARRAGE RAPIDE

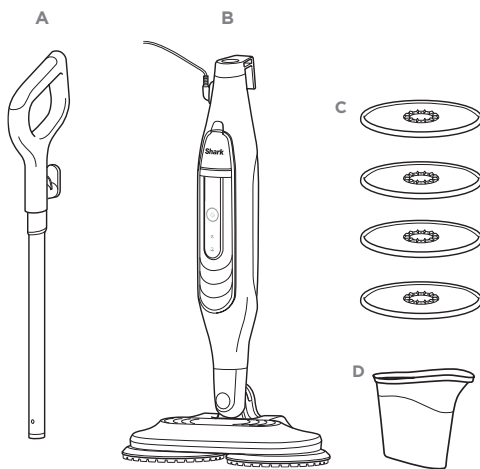
#### ASSEMBLAGE



1. Insérer la poignée du balai vapeur dans le corps du balai vapeur jusqu'à entendre un dé clic.

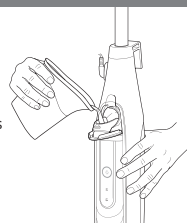
#### CONTENU

- A Poignée du balai vapeur
- B Corps du balai vapeur
- C Disques nettoyants Dirt Grip
- D Flacon de remplissage



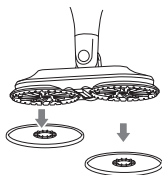
#### REPLISSAGE DU RÉSERVOIR D'EAU

1. Tirer le couvercle du réservoir d'eau vers le bas pour l'ouvrir.
2. À l'aide du flacon de remplissage, verser de l'eau dans le réservoir. Veiller à ne pas dépasser la ligne « remplissage max » du flacon. Refermer ensuite correctement le couvercle du réservoir.

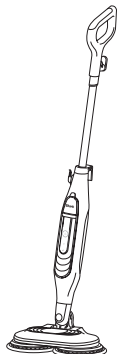


## LINGETTES DIRT GRIP

### FIXER LES LINGETTES



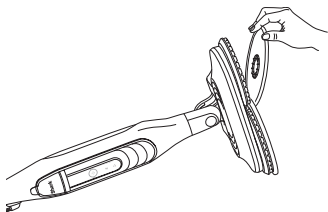
1. Positionner les lingettes Dirt Grip à plat sur le sol avec les anneaux en plastique orientés vers le haut.
2. Tenir la buse au-dessus des lingettes. Aligner l'encoche des disques rotatifs situés sous la buse avec les anneaux en plastique des lingettes.



3. Abaisser doucement la buse sur les lingettes en appuyant jusqu'à ce qu'elles soient fixées.

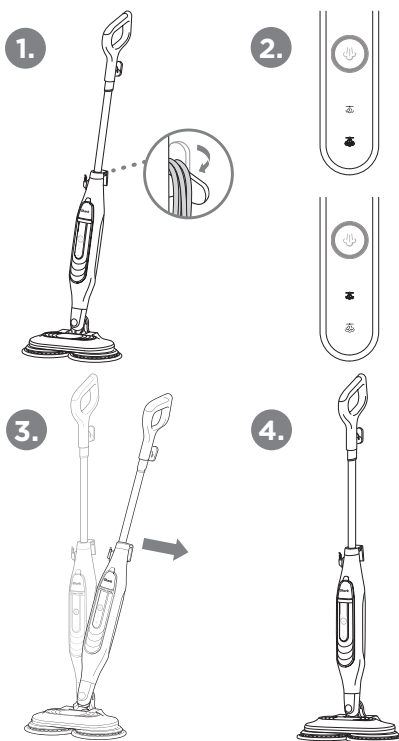
### RETIRER LES LINGETTES

Lorsque les lingettes ont complètement refroidi, les retirer en les détachant des disques.



## UTILISATION DU BALAI VAPEUR

1. Tourner le support du cordon d'alimentation à libération rapide pour le dérouler complètement. Brancher l'appareil sur une prise murale. Le voyant d'alimentation du balai vapeur s'allume.
2. Appuyer une fois sur le bouton de sélection du mode pour définir le réglage light (léger), et deux fois pour le réglage normal.
3. Pour commencer le nettoyage, placer le pied sur la tête pour les sols durs et tirer la poignée vers soi. Cela permet d'actionner les lingettes nettoyantes. Passer le balai vapeur avec un mouvement d'avant en arrière.
4. Une fois le nettoyage terminé, appuyer sur le bouton de sélection du mode. Les voyants bleus clignotent, indiquant que l'appareil est en mode veille, et les disques rotatifs arrêtent de tourner. Lever la poignée pour remettre l'appareil en position verticale et débrancher le cordon.

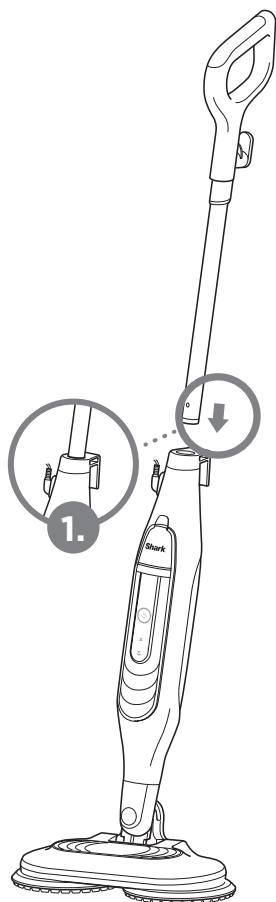


# Shark®

## SCOPA A VAPORE E SPAZZOLA

### GUIDA RAPIDA ALL'UTILIZZO

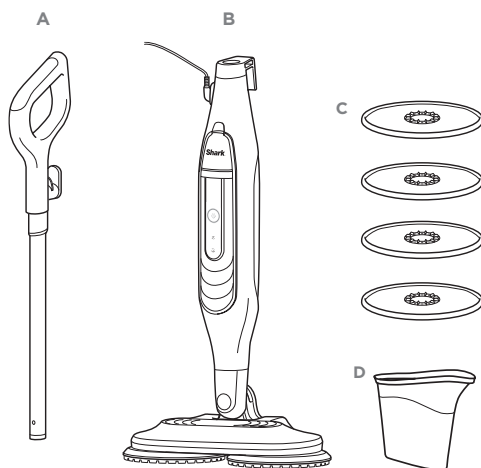
#### ASSEMBLAGGIO



1. Inserire il manico della scopa nel corpo della scopa a vapore finché non scatta in posizione.

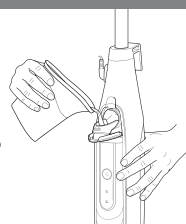
#### CONTENUTO

- A Manico della scopa a vapore
- B Corpo della scopa a vapore
- C Cuscinetti Dirt Grip
- D Misurino di riempimento



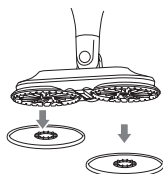
#### RIEMPIMENTO DEL SERBATOIO DELL'ACQUA

1. Per aprire il serbatoio dell'acqua, tirare il coperchio verso il basso.
2. Servirsi del misurino di riempimento per versare l'acqua nel serbatoio. Assicurarsi di non superare la linea di riempimento massimo sul recipiente. Al termine, chiudere saldamente il coperchio del serbatoio.

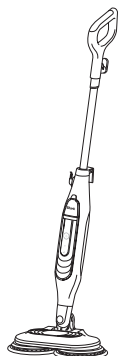


## PANNI DIRT GRIP

### FISSAGGIO DEI PANNI



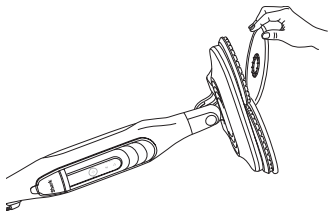
1. Posizionare i panni Dirt Grip in piano sul pavimento, con gli anelli di plastica rivolti verso l'alto.
2. Tenere l'ugello sopra i panni. Allineare l'incavo presente sui dischi rotanti dell'ugello agli anelli di plastica dei panni.



3. Abbassare delicatamente l'ugello sui panni, premendo fino a fissarli saldamente.

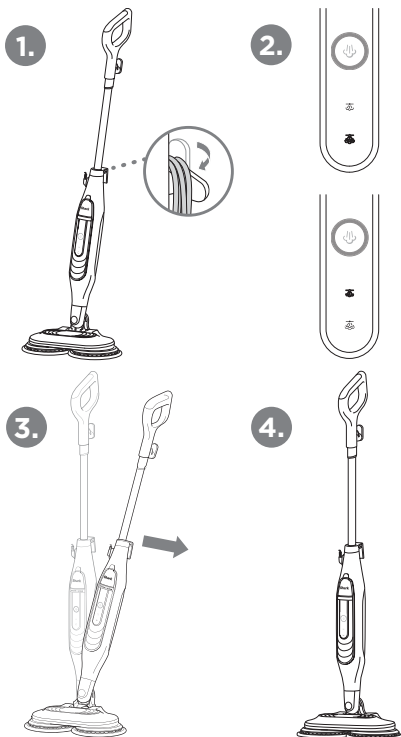
### RIMOZIONE DEI PANNI

Una volta raffreddati completamente i panni, rimuoverli estraendoli delicatamente dai dischi.



## UTILIZZO DELLA SCOPA A VAPORE

1. Ruotare il portacavo a rilascio rapido per aprire completamente il cavo di alimentazione e collegarlo a una presa elettrica. La spia di alimentazione della scopa a vapore si illumina.
2. Premere una volta il pulsante Mode per la modalità Light o due volte per la modalità Normal.
3. Per iniziare la pulizia, poggiare il piede sulla testata per pavimenti e tirare il manico verso di sé. In questo modo si attivano i panni. Pulire muovendo la scopa avanti e indietro.
4. Al termine della pulizia, premere il pulsante Mode; la luce blu lampeggia, indicando che l'unità è in modalità standby; i dischi rotanti smettono di girare. Una volta in modalità standby, sollevare il manico per riportare la scopa a vapore in posizione verticale e scollegare il cavo.

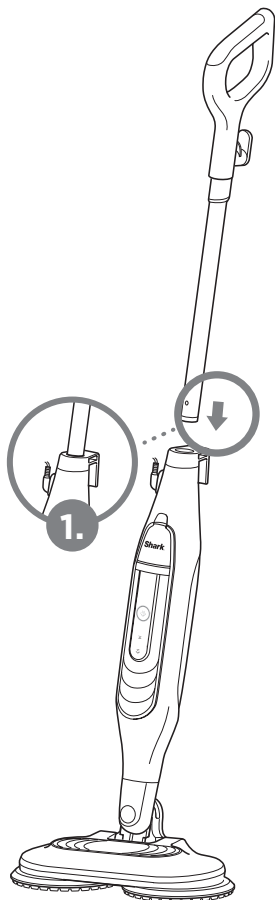


# Shark®

## STOOM- EN SCHROBMOP

### SNELSTARTGIDS

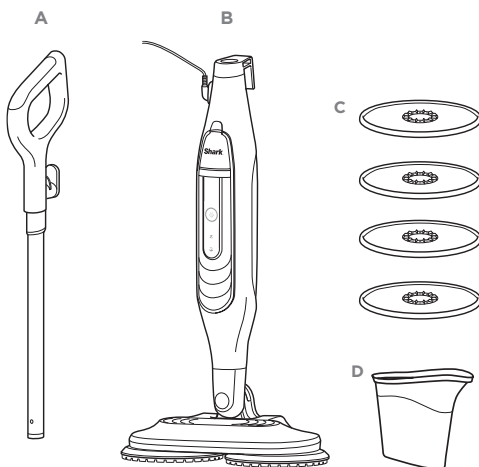
#### MONTAGE



1. Steek de handgreep van de stoomreiniger in de stoom- en schrobmop tot deze vastklikt.

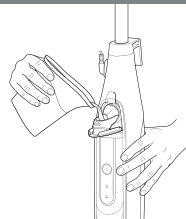
#### WAT ZIT ER IN DE DOOS

- A Handgreep voor stoom- en schrobmop
- B Stoom- en schrobmopbehuizing
- C Dirt Grip-pads
- D Schenkan



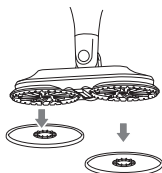
#### DE WATERTANK VULLEN

1. Trek het deksel omlaag om het waterreservoir te openen.
2. Vul het waterreservoir met de schenkan. Zorg dat u de schenkan niet boven de lijn met het maximale waterniveau vult. Sluit het deksel zorgvuldig nadat u het waterreservoir heeft gevuld.

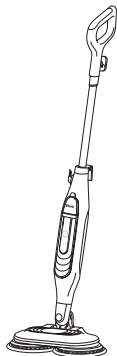


## DIRT GRIP PADS

### DE PADS BEVESTIGEN



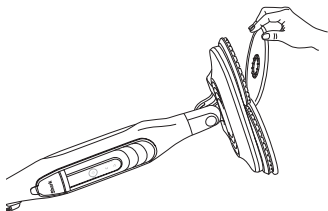
1. Leg de Dirt Grip-pads plat op de vloer, met de plastic ring aan de bovenkant.
2. Houd de vloerkop boven de pads. Plaats de inkeping op de roterende schijven in de voetkop op een lijn met de plastic ringen van de pads.



3. Laat de voetkop voorzichtig op de pads zakken en druk tot de pads vast komen te zitten.

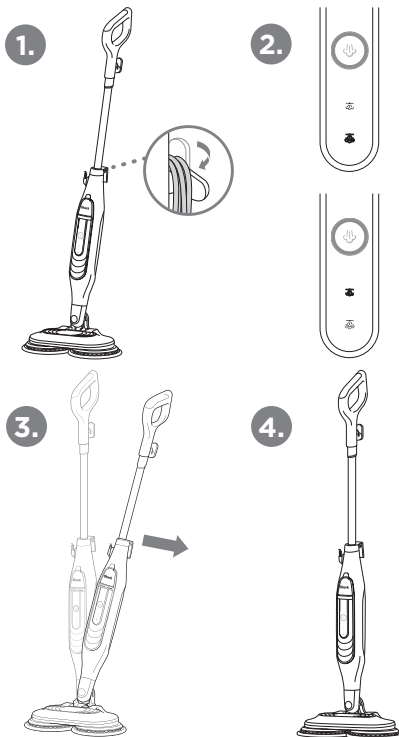
### DE PADS VERWIJDEREN

Wacht tot de pads volledig zijn afgekoeld en verwijder ze dan door ze voorzichtig van de schijven te trekken.



## UW STOOM- EN SCHROBMOP GEBRUIKEN

1. Kantel de snoerhouderbeugel om het netsnoer volledig los te maken en steek de stekker in een stopcontact. Het lampje op de stoom- en schrobmop gaat branden.
2. Druk een keer op de modusknop voor licht schrobben of twee keer voor normaal schrobben.
3. Om te beginnen met schoonmaken, zet u uw voet op de vloerkop en trekt u de hendel naar u toe. Hierdoor worden de pads ingeschakeld. Verplaats de stoom- en schrobmop met een voor- en achterwaartse beweging.
4. Wanneer u klaar bent met moppen drukt u de modusknop in. De blauwe indicatielampjes gaan dan knipperen, wat betekent dat de stand-bymodus is geactiveerd en de pads stoppen met draaien. Wanneer de stand-bymodus is geactiveerd tilt u de handgreep omhoog om de stoomreiniger rechtop te zetten en haalt u de stekker uit het stopcontact.

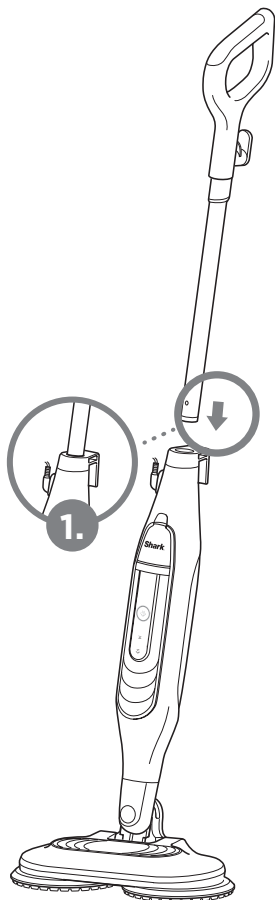


# Shark

## DAMPE- OG SKRUBBE-MOPP

### HURTIGSTARTVEILEDNING

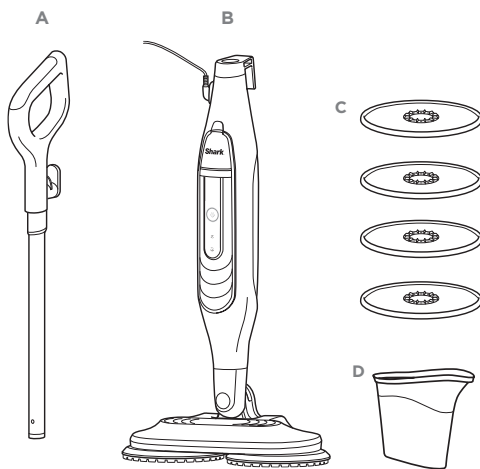
#### MONTERING



1. Sett dampmoppåndtaket inn i dampmoppens hoveddel til det klikker på plass.

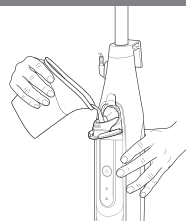
#### DETTE FØLGER MED

- A Dampmoppåndtak
- B Dampmoppskaft
- C Dirt Grip-puter
- D Påfyllsflaske



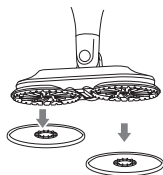
#### FYLLING AV VANNTANKEN

1. Trekk lokket på vannbeholderen ned for å åpne.
2. Bruk fyllerflasken og hell vann i tanken. Pass på at du ikke overskrider maksimal fyllinje på flasken. Når du er ferdig, lukker du tanklokket godt.

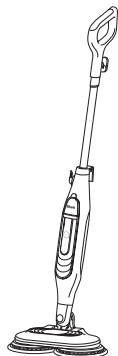


## DIRT GRIP-PUTER

### FESTE PUTENE



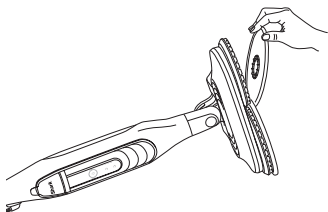
1. Plasser DIRT Grip-putene flatt på gulvet med plastringene vendt opp.
2. Hold dysen over putene. Innrett innrykket på dysens roterende skiver med plastringene på putene.



3. Senk forsiktig munnstykket ned på putene, og press til putene er festet.

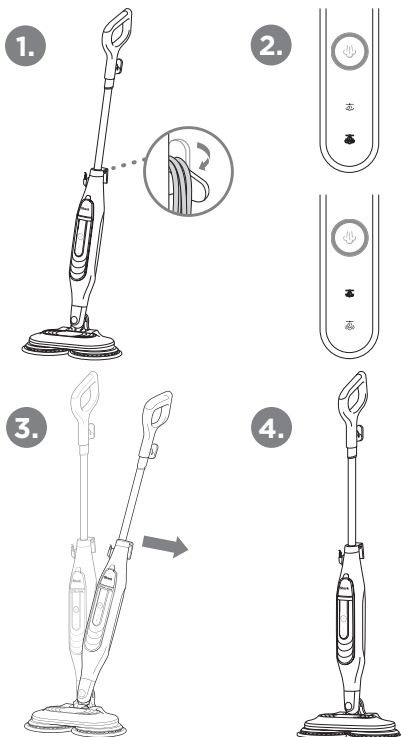
### FJERNING AV PUTENE

Når putene er helt avkjølt, fjerner dem ved å trekke dem forsiktig av skivene.



## BRUKE DAMPMOPPEN

1. Vri hurtigtutløserens ledningsholder for å pakke ut strømledningen helt, og sett ledningen inn i en stikkontakt. Dampmoppens lampe tennes.
2. Trykk på modusknappen én gang for lys eller to ganger for normalt.
3. For å starte rengjøringen setter du foten på gulvhodet og trekker håndtaket mot deg. Dette vil aktivere strømputene. Mopp med en forover- og bakoverbevegelse.
4. Når du er ferdig med å moppe, trykker du på modusknappen, og de blå indikatorlampene blinker for å vise at enheten er i ventemodus, og de roterende skivene slutter å rotere. Når moppen er i ventemodus, løfter du håndtaket for å bringe dampmoppen tilbake til oppreist posisjon og trekker ut ledningen.



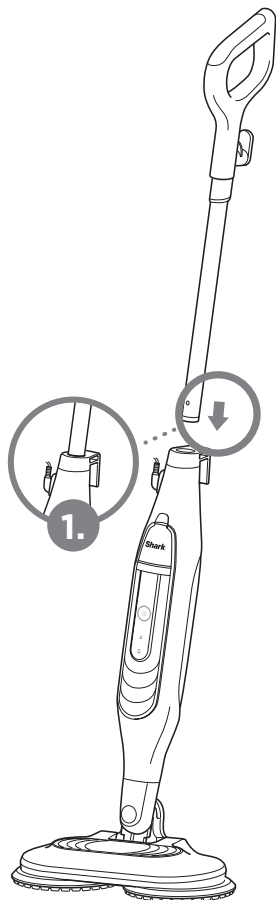


# Shark®

## VAPORIZAR E ESFREGAR

### GUIA DE INICIAÇÃO RÁPIDA

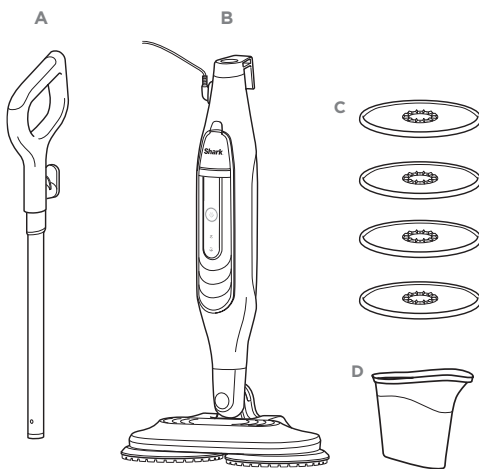
#### MONTAGEM



1. Insira a pega da esfregona a vapor no corpo da máquina até ficar devidamente fixada e ouvir um clique.

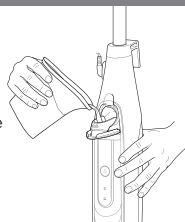
#### O QUE ESTÁ INCLUÍDO

- A Pega da esfregona a vapor
- B Corpo da esfregona a vapor
- C Almofadas Dirt Grip
- D Jarro de enchimento



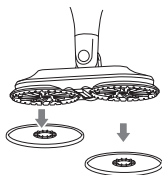
#### ENCHER O DEPÓSITO DE ÁGUA

1. Para abrir o depósito de água, puxe a tampa para baixo.
2. Utilize o jarro de enchimento para deitar água no depósito. Certifique-se de que não excede a linha de enchimento máximo indicada no jarro. Quando terminar, feche bem a tampa do depósito.

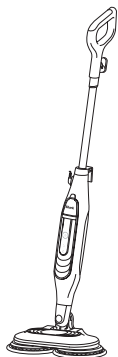


## ALMOFADAS DIRT GRIP

### FIXAR AS ALMOFADAS



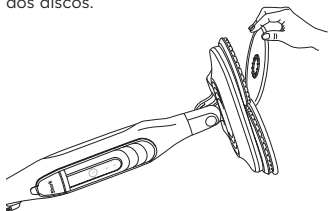
1. Coloque as almofadas Dirt Grip horizontalmente no chão, com os anéis de plástico voltados para cima.
2. Segure o bocal sobre as almofadas. Alinhe a ranhura nos discos rotativos do bocal com os anéis de plástico nas almofadas.



3. Baixe suavemente o bocal em direção às almofadas, pressionando até as almofadas estarem fixas.

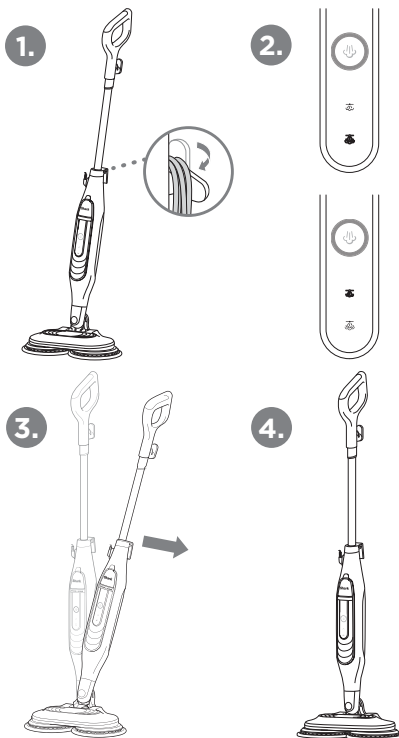
### REMOÇÃO DAS ALMOFADAS

Quando as almofadas tiverem arrefecido completamente, retire-as puxando-as cuidadosamente para fora dos discos.



## UTILIZAÇÃO DA ESFREGONA A VAPOR

1. Rode o suporte do cabo de libertação rápida para desembulhar completamente o cabo de alimentação e ligue-o a uma tomada elétrica. A luz de ativação da esfregona a vapor irá acender.
2. Prima o botão de modo uma vez para o modo ligeiro ou duas vezes para o modo normal.
3. Para começar a limpar, coloque os seus pés na parte inferior do aparelho e puxe a pega na sua direção. Isto irá acionar as almofadas elétricas. Limpe com um movimento para a frente e para trás.
4. Quando terminar de limpar, prima o botão de modo e as luzes indicadoras azuis irão piscar para indicar que o aparelho está no Modo de Espera, e os discos rotativos pararão de girar. Quando a esfregona estiver no modo de espera, levante a pega para voltar colocar a esfregona a vapor na posição vertical e desligue o cabo da tomada.

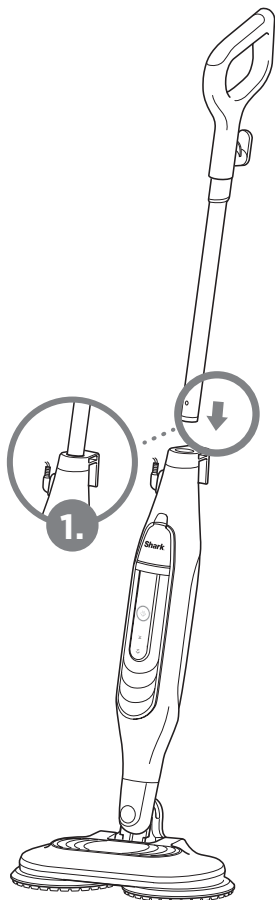


# Shark®

## HÖYRY- JA HANKAUSMOPPI

### PIKAALOITUSOPAS

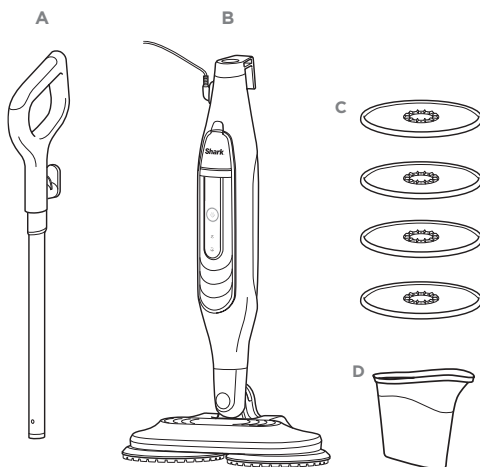
#### KOKOAMINEN



1. Työnnä höyrymopin kädensija höyrymopin runkoon, kunnes se napsahtaa paikalleen.

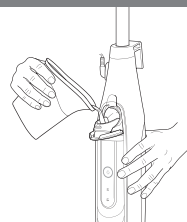
#### PAKKAUSSISÄLTÖ

- A Höyrymopin kädensija
- B Höyrymopin runko
- C Dirt Grip -liinat
- D Täyttökannu



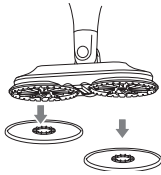
#### VESISÄILIÖN TÄYTTÄMINEN

1. Avaa vesisäiliö vetämällä kantta alaspäin.
2. Kaada vettä säiliöön täyttökannusta. Älä ylitä kannun Max Fill -enimmäistäyttörajaa. Sulje sitten säiliön kansi tiiviisti.

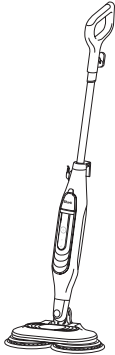


## DIRT GRIP -LIINAT

### LIINOJEN KINNITTÄMINEN



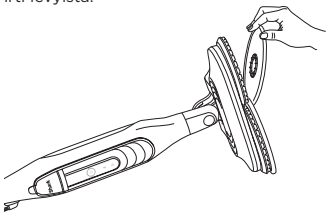
1. Aseta Dirt Grip -liinat tasaisesti lattialle siten, että muovirenkaat ovat ylöspäin.
2. Pidä suutinta liinojen päällä. Kohdista suuttimen pyörivien levyjen urat liinojen muovirenkaisiin.



3. Laske suutin varovasti liinojen päälle ja paina, kunnes liinat ovat paikoillaan.

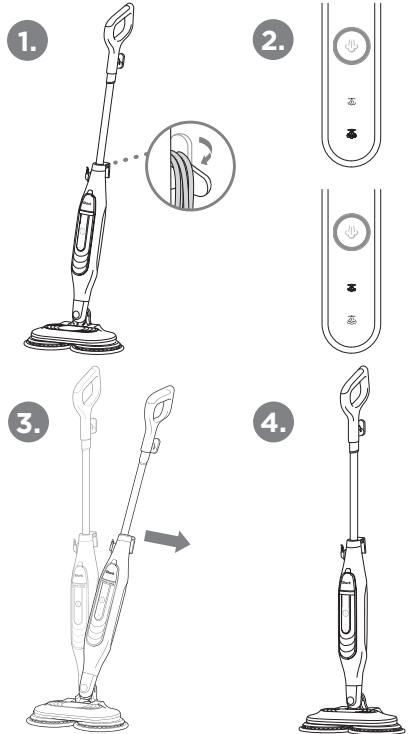
### LIINOJEN IRROTTAMINEN

Irrota täysin jäähtyneet liinat vetämällä ne varovasti irti levyistä.



## HÖYRYMOPIN KÄYTTÖ

1. Kelaia virtajohto kokonaan auki kiertämällä virtajohdon pikairrotinta, ja kytke johto pistorasiaan. Höyrymopin virran merkkivalo syttyy.
2. Paina tilapainiketta kerran light-asetusta varten tai kaksi kertaa normal-asetusta varten.
3. Aloita puhdistaminen asettamalla jalkasi lattiasuulakkeen päälle ja vetämällä kädensijaa itseäsi kohti. Tämä kytkee puhdistusliinat päälle. Moppaa edestakaisella liikkeellä.
4. Kun olet lopettanut moppauksen, paina tilapainiketta. Siniset merkkivalot vilkkuvat osoittaen, että laite on valmiustilassa, ja pyörivät levyt lakkaavat pyörimästä. Kun laite on valmiustilassa, nosta kädensijaa palauttaaksesi höyrymopin takaisin pystyasentoon ja irrota johto pistorasiasta.

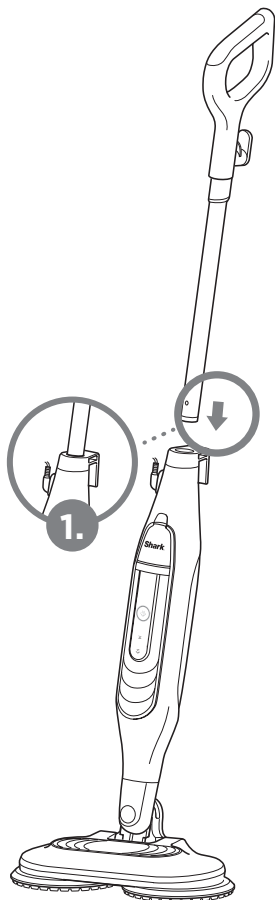


# Shark®

## ÅNG- OCH SKURMOPP

### SNABBSTARTSGUIDE

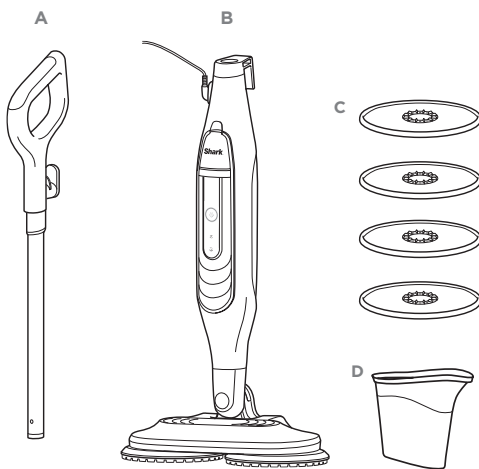
#### MONTERING



1. För in ångmoppens handtag i ångmoppsenheten tills det klickar på plats.

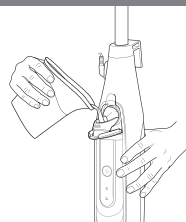
#### VAD SOM INGÅR

- A Ångmoppshandtag
- B Ångmoppenhet
- C Dirt Grip-dynor
- D Påfyllningsflaska



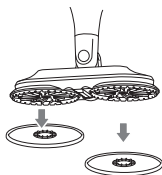
#### FYLLA VATTENTANKEN

1. Öppna vattentanken genom att dra locket nedåt.
2. Använd påfyllningsflaskan och häll vatten i tanken. Se till att inte överskrida linjen för maxfyllning på flaskan. Stäng tanklocket ordentligt när du är klar.

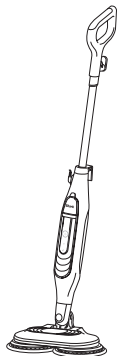


## DIRT GRIP-DYNOR

### FÄSTA DYNORNA



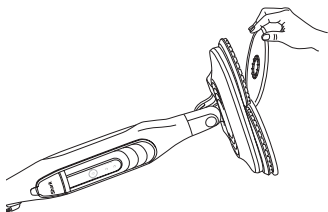
1. Placera Dirt Grip-dynorna plant på golvet med plastringarna vända uppåt.
2. Håll munstycket över dynorna. Rikta in fördjupningen på munstyckets roterande skivor med plastringarna på dynorna.



3. Sänk försiktigt ner munstycket på dynorna och tryck tills dynorna sitter säkert.

### TA BORT DYNORNA

När dynorna har svalnat helt tar du bort dem genom att försiktigt dra av dem från skivorna.



## ANVÄND ÅNGMOPPEN

1. Vrid sladdhållaren med snabbkoppling för att linda upp sladden helt och anslut sladden till ett eluttag. Strömlampan för ångmoppen tänds.
2. Tryck en gång på lägesknappen för lätt eller två gånger för normalt.
3. För att börja rengöringen, sätt foten på golvhuvudet och dra handtaget mot dig. Detta kopplar in kraftdynorna. Moppa med framåt- och bakåtriktade rörelser.
4. När mopningen är klar, tryck på lägesknappen så kommer de blå indikatorlamporna att blinka, vilket anger att enheten är i standby-läge och att de roterande skivorna kommer att sluta snurra. När moppen är i standby-läge lyfter du upp handtaget för att föra tillbaka ångmoppen till upprätt läge och drar ut sladden ur eluttaget.

