

Informazioni di sicurezza

Informazioni di sicurezza importanti

Questa guida utente include informazioni sui modelli normativi: RVD-Y1

CONSERVARE QUESTE ISTRUZIONI

⚠️ AVVISO: quando si utilizza un accessorio elettrico, si consiglia di seguire alcune precauzioni di base, incluse quelle che seguono.

LEGGERE TUTTE LE ISTRUZIONI

⚠️ AVVISO: per ridurre il rischio di lesioni o danni, leggere sempre le seguenti precauzioni durante la configurazione, l'utilizzo e la manutenzione del robot.

Questo apparecchio può essere utilizzato da bambini a partire dagli 8 anni e da persone con ridotte capacità fisiche, sensoriali o mentali o con mancanza di esperienza e conoscenza solo se sotto supervisione o seguendo le istruzioni relative all'uso dell'apparecchio stesso in modo sicuro e dopo averne compreso i potenziali pericoli. I bambini non devono giocare con l'apparecchio. Pulizia e manutenzione non devono essere eseguite da bambini senza supervisione.

⚠️ Questo è un simbolo di avviso di sicurezza. Viene utilizzato per avvisare di potenziali pericoli all'incolumità fisica. Rispetta tutti i messaggi di sicurezza contrassegnati da questo simbolo per evitare possibili lesioni o fatalità.

⚡ Rischio di scosse elettriche

□ Apparecchiature di classe II

⚡ Potenza nominale di uscita DC

📖 Leggere il manuale di istruzioni

♻️ Simbolo generale per il riciclo

🔥 Rischio di incendio

🏠 Solo per l'uso in ambienti interni

⚡ Potenza nominale di ingresso DC

🚫 Tenere fuori dalla portata dei bambini

⚡ Potenza nominale di ingresso AC

🔌 Alimentatore separato

AVVISO: indica una situazione pericolosa che potrebbe provocare morte o gravi lesioni.

ATTENZIONE: indica una situazione pericolosa che potrebbe provocare lievi lesioni.

COMUNICAZIONE: indica una situazione pericolosa che potrebbe provocare danni materiali.

GENERALE



AVVISO



- Il robot non è un giocattolo. Sorvegliare i bambini piccoli e gli animali domestici quando il robot è in funzione.
- Non sedersi o salire in piedi sul robot o sulla home base.
- Non utilizzare alimentatori non originali. Con l'utilizzo di un caricabatterie non originale, la batteria potrebbe generare calore, fumo, incendiarsi o esplodere.
- Un cavo di alimentazione approvato secondo le normative locali viene fornito in dotazione con il robot ed è progettato per essere collegato solo a una presa AC standard domestica. Non utilizzare altri tipi di cavi di alimentazione. Qualora fosse necessario un cavo di ricambio, contattare l'assistenza clienti per ottenere il cavo di alimentazione specifico per il proprio Paese.
- Non aprire il robot o la home base. L'apparecchio non contiene parti riparabili dall'utente. L'assistenza deve essere effettuata da personale qualificato.
- Rischio di scariche elettriche: utilizzare esclusivamente in ambienti interni e asciutti.
- Non toccare il robot o la Home Base con le mani bagnate.
- Conservare e utilizzare il robot solamente a temperatura ambiente.
- Se la stanza che si intende pulire si affaccia su un balcone, utilizzare una barriera fisica per impedire l'accesso al balcone e garantire la sicurezza.
- Pulire i sensori di dislivello in caso di sporco accumulato.



ATTENZIONE



- Non utilizzare il robot in aree in cui vi sono prese elettriche esposte sul pavimento.
- Se il robot passa su un cavo di alimentazione e lo trascina, potrebbero cadere oggetti da un tavolo o uno scaffale. Prima di utilizzare il robot, raccogliere oggetti come vestiti, fogli di carta, cordini per tapparelle o tende, cavi di alimentazione e qualsiasi oggetto fragile.
- Ricordare che il robot si muove autonomamente. Prestare attenzione quando si cammina nelle vicinanze del robot quando è in funzione, poiché vi è il rischio di calpestarlo.
- Non utilizzare il robot per raccogliere vetro, oggetti appuntiti, in fiamme o roventi.

COMUNICAZIONE

- Il robot è destinato esclusivamente all'uso su pavimenti asciutti. Non utilizzare questo dispositivo per raccogliere residui di liquidi. Evitare che il robot o Home Base si bagnino.
- Non appoggiare oggetti sopra il robot.
- La mancata pulizia dei contatti di ricarica potrebbe provocare una diminuzione della capacità di ricarica della batteria.

HOME BASE



AVVISO



- Non utilizzare una Home Base il cui cavo o spina siano danneggiati. In caso di danneggiamento, il cavo o la spina devono essere sostituiti.
- Scollegare sempre il robot dalla Home Base prima di effettuare operazioni di pulizia o manutenzione.
- Caricare il robot solo con l'alimentatore fornito. L'alimentatore fornito garantisce un basso voltaggio extra di sicurezza, corrispondente al contrassegno di ingresso sul robot, necessario per garantire un funzionamento sicuro.

- Per evitare il rischio di caduta del robot dalle scale, assicurarsi che la Home Base sia collocata almeno a 1,2 metri di distanza dalle scale.

COMUNICAZIONE

- Il prodotto non può essere utilizzato con un trasformatore elettrico. L'uso di trasformatori annulla immediatamente la garanzia.
- Se si vive in un'area soggetta a temporali, si consiglia di utilizzare una protezione aggiuntiva per i picchi di corrente. Per proteggere la Home Base in caso di temporali utilizzare un'apparecchiatura di protezione per i picchi di corrente.

BATTERIA



AVVISO



- Non aprire, distruggere, portare a temperature superiori agli 80°C tenere la batteria lontana dal fuoco. Seguire le istruzioni del produttore.
- Evitare che la batteria vada in cortocircuito mettendo in contatto oggetti metallici con i suoi contatti o immergendola in liquidi. Non sottoporre le batterie a urti.
- Periodicamente, verificare se la batteria presenta eventuali segni di danno o di perdite. Non caricare batterie danneggiate o con evidenti perdite di liquido ed evitare che questo entri in contatto con la pelle o gli occhi. In caso di contatto, lavare l'area interessata con abbondante acqua e consultare un medico. Collocare la batteria all'interno di un sacchetto di plastica sigillato e riciclarla o smaltirla in modo sicuro secondo le normative ambientali locali o riportarla al Centro assistenza autorizzato di zona iRobot affinché possa essere smaltita.
- Le batterie agli ioni di litio e i prodotti che contengono batterie agli ioni di litio sono soggetti a rigide normative sul trasporto. Se occorre spedire questo prodotto (inclusa la batteria) per assistenza, trasloco o altro, consultare la sezione relativa alla risoluzione dei problemi del manuale o contattare l'Assistenza clienti per le istruzioni di spedizione.



ATTENZIONE



- Non è consentito l'utilizzo della batteria da parte dei bambini. Consultare immediatamente un medico se una cella o una batteria sono state ingerite.

COMUNICAZIONE

- La batteria deve essere rimossa dal robot prima del riciclaggio o smaltimento.
- Per prestazioni ottimali, utilizzare solo le batterie agli ioni di litio originali iRobot come quella fornita con il robot.
- Non utilizzare batterie non ricaricabili. Utilizzare esclusivamente la batteria ricaricabile fornita con il prodotto. Per la sostituzione, acquistare una batteria iRobot originale o contattare l'Assistenza clienti iRobot per eventuali soluzioni alternative.
- Ricaricare e rimuovere sempre la batteria dal robot e dagli accessori prima di riporre l'apparecchio per lunghi periodi.



Questo simbolo sulla batteria indica che la batteria non deve essere smaltita con rifiuti urbani comuni non differenziati. In qualità di utente finale, è tua responsabilità smaltire la batteria al termine del ciclo di vita del tuo elettrodomestico in modo ecologicamente consapevole come segue:

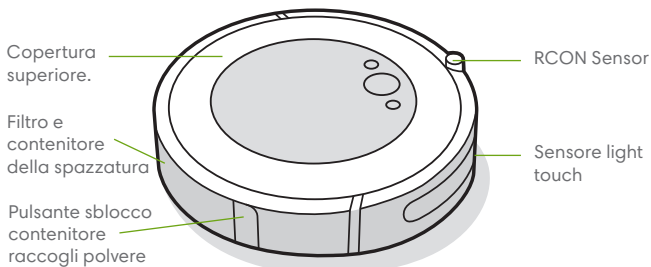
- (1) restituirlo al distributore/rivenditore da cui è stato acquistato il prodotto; o
- (2) depositarlo in un punto di raccolta designato.

La raccolta differenziata e il riciclaggio delle batterie fuori uso al momento dello smaltimento contribuiranno a salvaguardare le risorse naturali e a garantire che vengano riciclate in modo da proteggere la salute umana e l'ambiente. Per ulteriori informazioni, contattare l'ente locale per il riciclaggio o il rivenditore da cui è stato originariamente acquistato il prodotto. La mancata corretta eliminazione delle batterie fuori uso può comportare effetti negativi sull'ambiente e sulla salute umana a causa delle sostanze contenute nelle batterie e negli accumulatori.

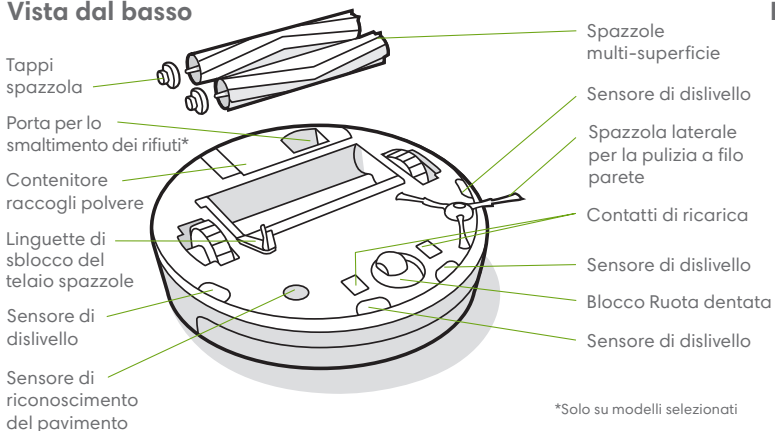
Informazioni riguardanti gli effetti di sostanze problematiche nel flusso di rifiuti della batteria possono essere trovate alla seguente fonte:
<http://ec.europa.eu/environment/waste/batteries/>

Informazioni sul Roomba® Robot aspirapolvere

Vista dall'alto

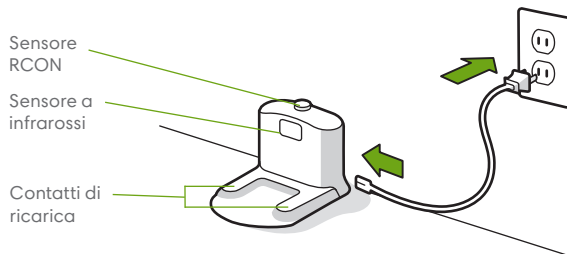


Vista dal basso

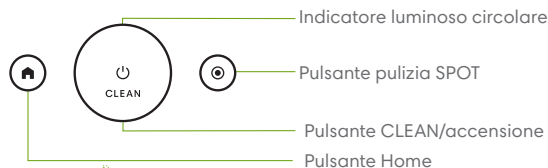


*Solo su modelli selezionati

Stazione di carica Home Base

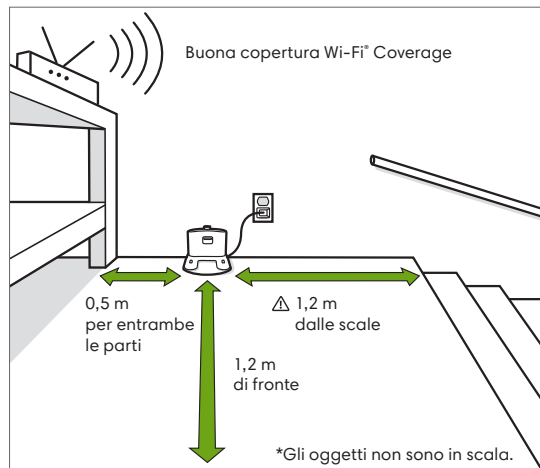


Pulsanti e spie



Uso del robot aspirapolvere Roomba®

Posizionamento della stazione di ricarica Home Base



⚠ AVVISIO: per evitare il rischio di caduta del robot dalle scale quando esce o rientra dalla Home Base, assicurarsi che la stazione di carica Home Base sia collocata almeno a 1,2 metri di distanza dalle scale.

Scaricare l'app iRobot HOME App e collegarla al Wi-Fi®

- Seguire le istruzioni dettagliate per configurare il tuo Roomba.
- Impostare un programma di pulizia automatico e personalizzare le preferenze di pulizia.
- Visualizzare suggerimenti, trucchi e risposte alle domande frequenti.



In ricarica



Anello di luce bianca durante il caricamento

Bianca fissa: completamente carico

Bianca pulsante: in ricarica

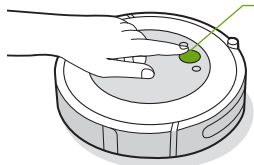
Rosso pulsante: ricarica/bassa

- Collocare il robot sulla Home Base per attivare la batteria.
 - Nota:** il robot viene fornito con una carica parziale, ma si consiglia di caricarlo per almeno 3 ore prima di avviare la prima operazione di pulizia.
- Se il robot deve ricaricarsi a metà pulizia, tornerà alla sua Home Base. Una volta che è sufficientemente carico, riprenderà l'operazione di pulizia dal punto in cui si era interrotto.
- Il robot utilizza una quantità limitata di elettricità ogni volta che staziona presso la sua base Home Base. È possibile configurare il robot in modo tale che consumi una quantità ancora minore di elettricità quando non è in funzione. Per istruzioni e per ulteriori informazioni sulla modalità standby a potenza ridotta, fare riferimento a iRobot HOME App.
- Per un lungo inutilizzo, rimuovere il robot dalla sua base e spegnerlo tenendo premuto il tasto per 10 secondi. Conservare il robot in un luogo fresco e asciutto.

Pulizia



Prima della pulizia, rimuovere eventuali oggetti di intralcio sul pavimento. Utilizzare il robot regolarmente per mantenere i pavimenti sempre puliti.



Basta premere CLEAN

Tocca per avviare/mettere in pausa/riprendere

Tenere premuto per 3 secondi per terminare un'operazione

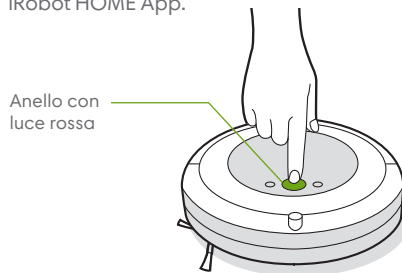
- Il tuo robot esplorerà e pulirà automaticamente la tua casa. Ritournerà alla Home Base al termine di un'operazione di pulizia e ogni volta che è necessario ricaricare.
- Per inviare il robot alla Home Base, toccare 🏠. Una sequenza di cerchi luminosi blu indica che il robot sta cercando di andare alla Home Base per svuotarsi.
- Quando il robot rileva un'area particolarmente sporca, entrerà in modalità Dirt Detect™, spostandosi sull'area più volte fino a quando non rileva che l'area è stata sufficientemente pulita. L'indicatore circolare luminoso lampeggerà in blu.
- Toccare 🎯 per avviare la funzione pulizia SPOT in una zona designata. Il robot eseguirà un movimento a spirale di circa 1 metro di diametro verso l'esterno e quindi tornando alla posizione di partenza mediante un movimento a spirale verso l'interno. L'indicatore circolare luminoso mostrerà una spirale blu.



Quando il robot rileva che il contenitore della polvere deve essere svuotato, l'indicatore luminoso circolare si accenderà con un movimento rosso verso la parte posteriore.

Risoluzione dei problemi

- Il tuo robot ti dirà che c'è qualcosa di sbagliato suonando un allarme e accendendo l'indicatore circolare luminoso in rosso. Premere CLEAN per i dettagli. Ulteriori video di istruzioni e assistenza sono disponibili in iRobot HOME App.



Anello con luce rossa

Livello di carica della batteria basso. Caricare.

- Se non si è sicuri che il robot sia finito o in pausa, consultare l'app iRobot HOME per verificarne lo stato.

Sicurezza e spedizione della batteria

Per prestazioni ottimali, utilizzare solo le batterie agli ioni di litio originali iRobot come quella fornita con il robot.




AVVISO: Le batterie agli ioni di litio e i prodotti che contengono batterie agli ioni di litio sono soggetti a rigide normative sul trasporto. Se occorre spedire questo prodotto per assistenza, trasloco o altro, OCCORRE attenersi alle seguenti istruzioni per la spedizione.

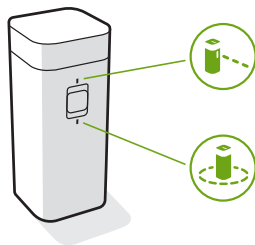
- La batteria DEVE essere spenta prima della spedizione.
- Spegnerla batteria rimuovendo il robot dalla Home Base e tenendo premuto 🏠 (home) per 10 secondi. Tutte le spie si spegneranno.
- Imballare il robot in modo sicuro per la spedizione.
- Per ricevere ulteriore assistenza, chiamare l'Assistenza clienti o visitare global.irobot.com.

Accessori

1 barriera Dual Mode Virtual Wall® Barrier*

 **Nota:** per ottenere i migliori risultati, posizionare almeno 2,5 metri dalla Home Base.

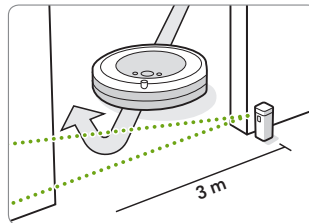
Utilizzare la barriera Dual Mode Virtual Wall® per confinare il robot nelle aree che si desiderano pulire, evitando quelle che invece non si desidera pulire. Viene creata così una barriera invisibile rilevabile unicamente dal robot. È possibile lasciare il dispositivo in funzione tra i vari cicli di pulizia.





*Dual Mode Virtual Wall incluso solo per modelli selezionati

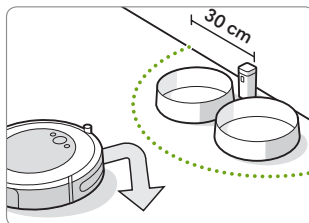
Selezionare la modalità per soddisfare le proprie esigenze:


Modalità Virtual Wall: quando l'interruttore è in posizione Virtual Wall () , il dispositivo crea una barriera lineare fino a 3 metri.



 **Nota:** più è lontana dal dispositivo, più la barriera diventa ampia (vedere l'illustrazione).

Modalità Halo: attivare o disattivare l'opzione per la modalità Halo () per creare una barriera circolare. In questo modo si impedisce al robot di attraversare aree in cui risiedono oggetti da proteggere, ad esempio ciotole di animali, vasi ecc. La funzione Halo crea intorno a se una barriera virtuale del diametro di circa 30 centimetri.



 **Nota:** in condizioni di normale utilizzo, la durata delle batterie è di circa 8-10 mesi. Se non si prevede di utilizzare la barriera Virtual Wall per lunghi periodi di tempo, assicurarsi che l'interruttore sia posizionato su "Off" (posizione centrale).

Cura e manutenzione

Istruzioni per la cura e la manutenzione

Per ottenere prestazioni ottimali dal robot, eseguire le procedure riportate nelle seguenti pagine.

In HOME iRobot App sono disponibili altri video di istruzioni. Se si nota che il robot raccoglie meno detriti dal pavimento, svuotare il contenitore raccogli polvere, le spazzole e pulire o sostituire il filtro.

Parte	Frequenza di cura	Frequenza di sostituzione*
Contenitore	Lavare il contenitore raccogli polvere secondo necessità	
Filtro	Pulire una volta a settimana (due volte a settimana se si ha un animale domestico). Non lavare.	Ogni 2 mesi
Sensore cassetto raccogli polvere pieno	Pulire ogni 2 settimane	
Ruota dentata anteriore	Pulire ogni 2 settimane	Ogni 12 mesi
Spazzola puliscibordi e spazzole multi-superficie	Pulire una volta al mese (due volte se ci sono animali in casa)	Ogni 12 mesi
Sensori e contatti di ricarica	Pulire una volta al mese	

Nota: iRobot produce diverse parti e pezzi di ricambio. Qualora fosse necessario un pezzo di ricambio, contattare l'assistenza clienti iRobot per maggiori informazioni.

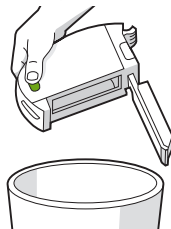
*La frequenza di sostituzione può variare. Le parti devono essere sostituite in caso di segni di usura visibili.

Svuotamento del contenitore raccogli polvere

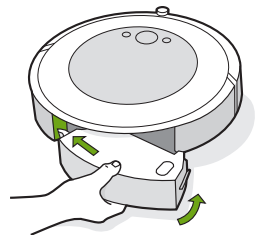
- 1 Premere il pulsante di sblocco per rimuovere il contenitore raccogli polvere.



- 2 Aprire il contenitore raccogli polvere per svuotarlo.

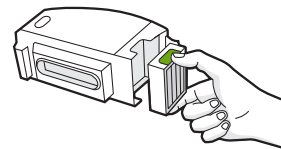


- 3 Rimontare il contenitore raccogli polvere nel robot.



Pulizia del filtro

- 1 Rimuovere il cestino. Rimuovere il filtro tenendone entrambe le estremità e tirando.



- 2 Rimuovere i residui battendo il filtro sul cestino dei rifiuti.

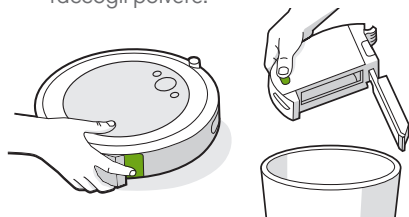


- 3 Reinscrivere il filtro con la parte zigrinata rivolta verso l'esterno. Rimontare il contenitore raccogli polvere nel robot.

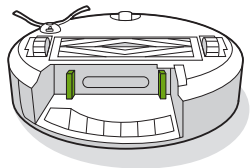
***Importante:** il robot non funziona se il filtro non è installato correttamente. Sostituire i filtri ogni due mesi.

Pulizia dei sensori cassetto raccogli polvere pieno

- 1 Rimuovere e svuotare il contenitore raccogli polvere.



- 2 Pulire i sensori interni con un panno pulito e asciutto.

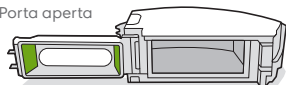


- 3 Pulire lo sportello contenitore raccogli polvere con un panno pulito e asciutto.

Porta chiusa



Porta aperta

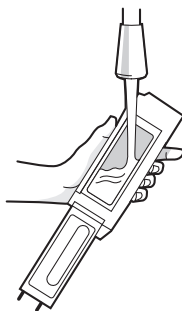



Lavaggio del contenitore raccogli polvere

-  **Importante:** non lavare il filtro. Rimuovere il filtro prima di lavare il contenitore raccogli polvere.

- 1 Sbloccare il contenitore raccogli polvere, rimuovere il filtro e aprire lo sportello contenitore raccogli polvere.

- 2 Sciacquare il contenitore raccogli polvere con acqua calda.

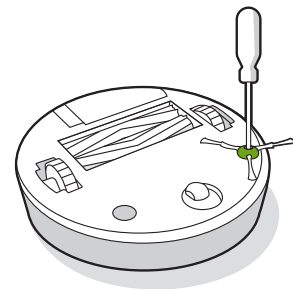


-  **Nota:** il contenitore non può essere lavato in lavastoviglie.

- 3 Accertarsi che il contenitore raccogli polvere sia completamente asciutto. Reinserire il filtro e rimontare il contenitore raccogli polvere nel robot.

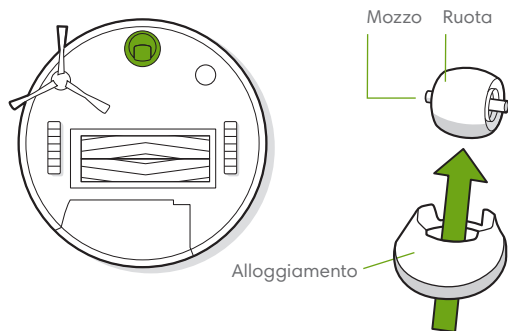
Pulizia della spazzola puliscibordi

- 1 Utilizzare un piccolo cacciavite per allentare la vite che tiene in posizione la spazzola puliscibordi.
- 2 Tirare per rimuovere la spazzola puliscibordi. Rimuovere eventuali capelli o detriti, quindi reinstallare la spazzola.



Pulizia della ruota dentata anteriore

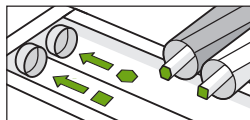
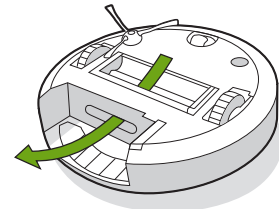
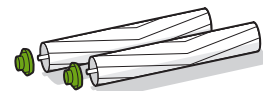
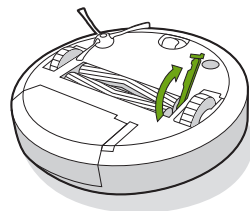
- 1 Tirare con forza il modulo della ruota anteriore per rimuoverlo dal robot.
- 2 Tirare saldamente la ruota per rimuoverla dal suo alloggiamento (vedere l'illustrazione sotto).
- 3 Rimuovere eventuali detriti dentro la cavità della ruota.
- 4 Al termine dell'operazione, reinstallare tutti i componenti. Accertarsi che la ruota faccia uno scatto una volta posizionata.



*** Importante:** una ruota anteriore con capelli e detriti incastrati può danneggiare il pavimento. Se la ruota non ruota liberamente dopo essere stata pulita, contattare l'Assistenza clienti.

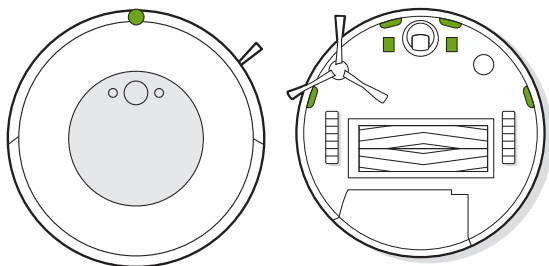
Pulizia delle spazzole multi-superficie


- 1 Premere le linguette di sblocco del telaio spazzole, sollevare la linguetta e rimuovere eventuali ostruzioni.
- 2 Rimuovere le spazzole dal robot. Rimuovere i tappi spazzola dalle estremità delle spazzole. Rimuovere eventuali capelli o detriti dalle guarnizioni. Rimontare i tappi spazzola.
- 3 Rimuovere eventuali capelli o detriti dagli alloggiamenti in plastica quadrati ed esagonali sul lato delle spazzole.
- 4 Rimuovere il contenitore raccogli polvere del robot ed eliminare eventuali detriti presenti nel vano di aspirazione.
- 5 Reinstallare le spazzole del robot. Abbinare la forma dei puntali delle spazzole alla forma delle icone delle spazzole nel modulo testina di pulizia.



Pulizia dei sensori e dei contatti di ricarica

1 Pulire i sensori e i contatti di ricarica con un panno pulito e asciutto. In alternativa, è possibile utilizzare un cuscinetto di schiuma melamminica per rimuovere i detriti accumulati sul robot e sui contatti di ricarica della Home Base.



 **Importante:** non spruzzare la soluzione di pulizia o l'acqua direttamente sui sensori o sugli alloggiamenti dei sensori.



Assistenza clienti iRobot

USA e Canada

Per domande o commenti relativi al robot aspirapolvere Roomba®, contattare iRobot prima di rivolgersi a un punto vendita al dettaglio.

Visita il sito global.irobot.com per suggerimenti relativi all'assistenza, domande frequenti e informazioni sugli accessori. Queste informazioni sono disponibili anche in iRobot HOME App. Per ricevere ulteriore assistenza, chiamare l'Assistenza clienti al numero **+39 011 814488**.

Orari dell'assistenza iRobot Italia

- Dal lunedì al venerdì, dalle 8:30 alle 19:30
- Sabato dalle 9 alle 13

Al di fuori di Stati Uniti e Canada

Visitare il sito global.irobot.com per:

- iRobot Ottenere maggiori informazioni su iRobot nel proprio paese.
- Ottenere suggerimenti e consigli per migliorare le prestazioni del robot aspirapolvere Roomba®
- Ottenere risposte alle domande.
- Recapiti dei centri assistenza di zona

Informazioni sulle normative



Con la presente, la società iRobot dichiara che questo robot aspirapolvere modello RVD-Y1 è conforme alla direttiva UE sulle apparecchiature radio 2014/53/UE. Il testo completo della dichiarazione di conformità UE è disponibile al seguente indirizzo Internet: www.irobot.com/compliance.

Il report sulle informazioni relative alle sostanze chimiche che elenca SVHC (sostanze estremamente problematiche) ai sensi del regolamento dell'Unione europea UE 1907/2006 è disponibile qui: www.irobot.com/compliance.

Questo robot aspirapolvere, modello RVD-Y1, incorpora il modello di modulo radio Azurewave: AXF-Y1. Questo robot aspirapolvere, modello RVD-Y1, opera nella banda WLAN 2,4 GHz.

La banda a 2,4 GHz è limitata per operare tra 2412 MHz e 2472 MHz con una potenza di uscita EIRP massima di 19,1 dBm (81,28 mW) a 2442 MHz.



Questo simbolo sul prodotto indica che l'apparecchio non deve essere smaltito con rifiuti urbani comuni non differenziati. In qualità di utenti finali, si ha la responsabilità di smaltire l'apparecchio al termine del ciclo di vita in modo ecologicamente consapevole come segue:

- (1) restituirlo al distributore/rivenditore da cui è stato acquistato il prodotto; o
- (2) depositarlo in un punto di raccolta designato.

Lo smaltimento corretto di questo prodotto consentirà di risparmiare risorse preziose e di prevenire potenziali effetti negativi sulla salute umana e sull'ambiente, che potrebbero altrimenti derivare da una gestione inadeguata dei rifiuti. Si prega di contattare l'ente locale per ulteriori dettagli o il punto di raccolta designato più vicino. Potrebbero essere applicabili sanzioni per lo smaltimento non corretto di questi rifiuti, in conformità alla legislazione nazionale. Ulteriori informazioni possono essere trovate alla seguente fonte: http://ec.europa.eu/environment/waste/weee/index_en.htm

Ricicla la tua fine vita del prodotto iRobot in modo responsabile secondo le normative locali. Di seguito è riportato un elenco delle organizzazioni di riciclaggio dei RAEE contratte da iRobot al momento della vendita del prodotto.

Posizione	Organizzazione	URL
Austria	UFH	http://www. elektro-ade.at/elektrogeraete-sammeln/liste-der-sammelstoesterreich/
Belgio	Recupel	https://www.recupel.be/en/where-to-go/?searchcollectionPoints=&categories=1%2C2%2C3%2C4#
Germania	Zentek	https://www.ear-system.de/ear-verzeichnis/sammel-und-ruecknahmestack
Danimarca	Elretul	https://www.dpa-system.dk/DPAApplications/DPADB.aspx?wf=CollectionPointSearch.as
Spagna	Ecotic	https://punto-limpio.info/
Francia	Eco-systemes	https://www.eco-systemes.fr/france
Irlanda	RAEE Irlanda	http://www. weeeireland.ie/household-recycling/where-can-i-recycle/
Olanda	Wecycle	https://www.watismijnapparaatwaard.nl/
Svezia	El-Kretsen	https://www.sopor.nu/sortera-ättervinn/
Regno Unito	Repic	http://www.responsible-recycling.co.uk/contact-us/find-your-local-recy

Indirizzo del produttore: iRobot Corporation, 8 Crosby Drive Bedford MA 01730, USA