

X TREM COMPACT

INSTRUCTIONS FOR USE

FR Guide de l'utilisateur - EN User's guide - DE Bedienungsanleitung - NL Gebruiksaanwijzing - ES Guía del usuario - PT Guia de utilização - IT Manuale d'uso - TR Kullanım kılavuzu - CS Navod k použití - SK Používateľská príručka - HU Használati utmutató - PL Instrukcja obsługi - ET Kasutusjuhend - LT Naudo-totoj vadovas - LV Lietošanas pamācība - BG Ръководство на потребителя - RO Ghidul utilizatorului - SI Navodila za uporabnika - HR Upute za uporabu - BS Upute za upotrebu - SR Uputstvo za upotrebu - RU Руководство пользователя - EL Οδηγός χρήσης - UK Посібник користувача - CN 用户指南 - HK 用户指南 - KO 사용자 가이드 - AR دليل الاستعمال - FA راهنمای کاربر - FI Käyt-toopora NO Brukermanual - DA Bruger manual - MY Panduan pengguna



RH12 - TY12 - EO12

PLEASE READ CAREFULLY

THE "SAFETY AND USE INSTRUCTIONS" BOOKLET BEFORE FIRST USE

FR Veuillez lire attentivement le livret "Consignes de sécurité et d'utilisation" avant la première utilisation / **DE** Lesen Sie vor dem erstmaligen Gebrauch aufmerksam die Broschüre „Sicherheit- und Bedienungshinweise“ durch. / **NL** Gelieve vóór het eerste gebruik aandachtig het boekje met de veiligheids- en gebruiksvorschriften door te nemen / **ES** Lea detenidamente el libro «Instrucciones de seguridad y de uso» antes de utilizar el aparato por primera vez / **PT** Leia atentamente o manual «Instruções de segurança e utilização» antes da primeira utilização / **IT** Leggere con attenzione il libretto "Norme di sicurezza e d'uso" al primo utilizzo / **EL** Διαβάστε προσεκτικά το εγχειρίδιο «Οδηγίες ασφαλείας και χρήσης» πριν από την πρώτη χρήση / **TR** İlk kullanımdan önce "Güvenlik ve kullanım talimatları" kitapçığını dikkatlice okuyun / **CS** Před prvním použitím si, prosím, pečlivě prostudujte „Bezpečnostní pokyny pro použití“ / **SK** Pred prvým použitím si pozorne prečítajte „Bezpečnostné odporúčania a použitie“. / **HU** Az első használat előtt figyelmesen olvassa el a „Biztonsági előírások és használati útmutató” című fejezetet / **PL** Przed pierwszym użyciem proszę uważnie przeczytać broszurę „Zalecenia dotyczące bezpieczeństwa i użytkowania” / **ET** Palun lugege enne esimest korda kasutamist hoolikalt ohutus- ja kasutusjuhendit / **LT** Atidžiai perskaitykite knygelę „Saugos ir naudojimo reikalavimai” prieš naudodami įrenginį pirmą kartą / **LV** Pirms izmantojat ierīci pirmoreiz, lūdzu rūpīgi izlasiet brošūru "Norādījumi par drošību un lietošanu" / **BG** Моля, прочетете внимателно книжката "Препоръки за безопасност и употреба" преди първоначална

употреба / **RO** Înainte de prima utilizare, citiți cu atenție manualul „Instrucțiunile de siguranță și de utilizare” / **SL** Pred prvo uporabo natančno preberite »Navodila za varno uporabo« / **HR** Molimo da prije prve uporabe pažljivo pročitate priručnik „Sigurnosne upute” / **BS** Prije prve upotrebe pažljivo pročitaite knjžicu „Sigurnosne upute” / **SR** Pre prve upotrebe, pažljivo pročitaite "Bezbednosno I uputstvo za upotrebu" / **RU** Перед первым использованием внимательно прочитайте инструкцию «Меры безопасности и правила использования». / **UK** Перед першим використанням уважно прочитайте посібник «Правила техніки безпеки та рекомендації щодо використання» / **CN** 请在初次使用前仔细阅读“安全及使用说明” / **HK** 第一次使用前，請仔細閱讀“安全使用說明”小冊子 / **KO** 제품을 처음 사용하기 전에 “안전 주의사항과 사용 방법”에 대한 안내 책자를 주의 깊게 읽으시기 바랍니다 / **AR** قبل از اولین استفاده، لطفاً جزوه «البينى و دستور العمل استناد» را با دقت بخوانید / **FI** Lue huolellisesti turvallisuus- ja käyttöohjeet -esite ennen ensimmäistä käyttöä / **NO** Les nøye gjennom brosjyren «Sikkerhets- og bruksanvisning» før du bruker den / **DA** Læs omhyggeligt bogen «Sikkerheds- og brugsanvisninger» inden første brug / **SU** Läs noga igenom broschyren «Säkerhets- och användningsinstruktioner» innan du använder den första gången / **MY** Sila baca buku arahan keselamatan tangan teliti sebelum penggunaan pertama



1 99% FILTRATION FILTER - FR Filtre 99% de filtration / **DE** 99% Filterung / **NL** Filter voor 99% filtratie / **ES** Filtro con 99% de filtración / **PT** 99% de filtraçem / **IT** Filtro 99% di filtrazione / **EL** Φίλτρο που φιλτράρει το 99% / **TR** %99 filtreleme / **CS** 99% skládaný filtr / **SK** 99% skládaný filter / **HU** 99% -ig redőzött szűrő / **PL** Filtr z filtracją 99% / **ET** 99% filtreerimisfilter / **LT** 99% filtravimo filtras / **LV** 99% filtrācijas filtrs / **BG** 99% филтрация на праха / **RO** Nivel de filtrare 99% / **SL** 99% filtracija / **HR** Filter za 99% filtracije / **BS** Filter za 99% filtracije / **SR** 99% filtracija / **RU** Фильтр с фильтрацией 99% / **UK** Фільтр 99% фільтрації / **CN** 过滤率高达99% / **HK** 過濾高達99% / **KO** 99% 여과 필터 / **AR** 99% فلترة وحتى / **FA** 99% فیلتر تصفیه / **FI** 99 % -suodatin / **NO** Filter med 99 % filtrering / **DA** 99% filtreringsfilter / **SU** 99% filtreringsfilter / **MY** Penapis menapis 99%

2 SEPARATOR - FR Séparateur / **DE** Staub-Abscheider / **NL** Scheidingsteken / **ES** Separador / **PT** Separador / **IT** Separatore / **EL** Διοχυστήρις / **TR** Ayırıcı / **CS** Oddělovač prachu / **SK** V závislosti od modelu / **HU** Szétválasztó / **PL** Separator / **ET** Eraldaja / **LT** Separatorius / **LV** Atdalītājs / **BG** Сепаратор / **RO** Separator / **SL** Ločevalnik / **HR** Separator / **BS** Separator / **SR** Separator / **RU** Сепаратор / **UK** Сепараторний фільтр / **CN** 分離器 / **HK** 分離器 / **KO** 분리기를 / **AR** فاصل / **FA** جدا کننده / **FI** Erotin / **NO** Separator / **DA** Separator / **SU** Avskjare / **MY** Pemisah

3 DUST CONTAINER - FR Bac à poussière / **DE** Staubbehälter / **NL** Stofreservoir / **ES** Depósito de suciedad / **PT** Depósito do pó / **IT** Contenitore della polvere / **EL** Δοχείο σκόνης / **TR** Toz haznesi / **CS** Nádobka na prach / **SK** Nádobka na prach / **HU** Poros tartály / **PL** Pojemnik na kurz / **ET** Tolmumahuti / **LT** Dulkių konteineris / **LV** Putekljuvertne / **BG** Контейнер за прах / **RO** Recipient de praf / **SL** Kontejner za prah / **HR** Spremnik prašine / **BS** Spremnik za prašinu / **SR** Posuda za prašinu / **RU** Контейнер для сбора пыли / **UK** Зконтейнер для пилу / **CN** 集尘箱 / **HK** 集塵箱 / **KO** 먼지통 / **AR** وعاء الغبار / **FA** ظرف گرد و غبار / **FI** Pölysäiliö / **NO** Støvsbeholder / **DA** Støvbeholder / **SU** Dammbekahllare / **MY** Bekas habuk

4 SOFA BRUSH - FR Brosse sofa / **DE** Polsterdüse / **NL** Meubelzuigmond / **ES** Cepillo para sofás / **PT** Escova para sofás / **IT** Spazzola divano / **EL** Βούρτσος για καναπέδες / **TR** Koltuk başlığı / **CS** Kartáč na pohovku / **SK** Keňa na pohovku / **HU** Kanapés kefe / **PL** Szczotka do kanap / **ET** Diivanihari / **LT** Sofos teptukas / **LV** Divāna birste / **BG** Четка за мебели / **RO** Perie canapea / **SL** Krtača za sedežne garniture / **HR** Četka za namještaj / **BS** Četka za namještaj / **SR** Četka za namještaj / **RU** Щетка для мягкой мебели / **UK** Щітка для дивану / **CN** 概化吸刷 / **HK** 概化吸刷 / **KO** 소파 브러시 / **AR** فرشاة الكنب / **FA** برس مبلي / **FI** Sohvaharja / **NO** Sofaborste / **DA** Sofaborste / **SU** Möbelborste / **MY** Berus sofa

5 CREVICE NOZZLE - FR Accessoire fente / **DE** Fugendüse / **NL** Kierenzuigmond / **ES** Boquilla ranuras / **PT** Acessório para frestas e rodapés / **IT** Bocchetta lancia piatta / **EL** Ρύγχος / **TR** Dar uçlu başlık / **CS** Štěrbinová hubice / **SK** Štěrbinová hubica / **HU** Részfővóka / **PL** Ssawka szczelinowa / **ET** Paguotsik / **LT** Plyšio antgalis / **LV** Plaisas sprausla / **BG** Накрайник за тесни пространства / **RO** Accesoriu pentru spații înguste / **SL** Ozek nastavek / **HR** Nastavak za utore / **BS** Nastavak za uske prostore / **SR** Nastavak za uske otvore / **RU** Щелевая насадка / **UK** Насадка для щілин / **CN** 窄縫吸嘴 / **HK** 縫隙吸嘴 / **KO** 틈새 노즐 / **AR** رأس المناطق الضيقة / **FA** هدایت مناطق باریک / **FI** Rakosuutin / **NO** Fugemunnstykke / **DA** Sprækkedyse / **SU** Fogmunstykke / **MY** Muncung celah

6 DOCKING STATION - FR Stand de charge / **DE** Ladestation / **NL** Dockingstation / **ES** Base de carga / **PT** Estação de ancoragem / **IT** Stazione di ancoragem / **EL** Βάση φόρτισης / **TR** Bağlantı İstasyonu / **CS** Nabíjecí stanice / **SK** Parkovacia stanica / **HU** Dokkolóállomás / **PL** Stacja dokująca / **ET** Dokkimisjaam / **LT** Įkrovimo stotelė / **LV** Dokstacija / **BG** Докинг станция / **RO** Stație de încărcare / **SL** Polnilna postaja / **HR** Prikjučna stanica / **BS** Stanica za punjenje / **SR** Stanica za punjenje / **RU** Зарядная станция / **UK** Док-станция / **CN** 充电器 / **HK** 充電底座 / **KO** 도킹 스테이션 / **AR** قاعدة / **FA** پایه شارژ / **FI** Telakointiasema / **NO** Dockingstasjon / **DA** Dockingstation / **SU** Dockingsstation / **MY** Stesen Dok

7 EASY BRUSH - FR Brosse facile à utiliser / **DE** Einfache Bürste / **NL** Easy-borstel / **ES** Cepillado fácil / **PT** Escovagem fácil / **IT** Spazzola di facile utilizzo / **EL** Ευκόλο βούρτσισμα / **TR** Kolay Firça / **CS** Jednoduchý kartáček / **SK** Lahká kefa / **HU** Könnyű kefe / **PL** Łatwa w użyciu szczotka / **ET** Easy Brush / **LT** „Easy Brush” / **LV** Easy Brush / **BG** Четка за лесно срсване / **RO** Perie Easy Brush / **SL** Preprosta krtača / **HR** Jednostavna četka / **BS** Jednostavna četka / **SR** Jednostavna četka / **RU** Удобная щетка / **UK** Шітка Easy Brush / **CN** 便利刷 / **HK** 輕易梳理 / **KO** 간편함 브러시 / **AR** التمشيط السهل / **FA** برس آسان / **FI** Selvitysharja / **NO** Enkel børste / **DA** Nem børste / **SU** Lättborstat / **MY** Berus Mudah

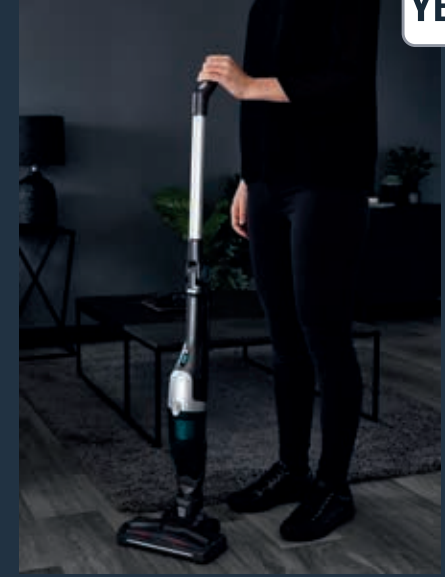
8 HAIR CUTTER - FR Coupe cheveux / **DE** Haarschneider / **NL** Tondeuse / **ES** Cortador de pelo / **PT** Cortador de cabelo / **IT** Accessorio per la rimozione dei peli / **EL** Κοιρυετική μηχανή / **TR** Saç Kesme Aparatı / **CS** Odstraňovač vlasů / **SK** Strihač vlasov / **HU** Hajvágó / **PL** Maszynka do strzyżenia włosów / **ET** Juukselõikur / **LT** Plaukų kirpimo mašinėle / **LV** Matu griežamā mašina / **BG** Машинка за подстригване / **RO** Accesoriu de tăiat părul / **SL** Striznik las / **HR** Šišać za kosu / **BS** Rezač za kosu / **SR** Aparat za šišanje / **RU** Машинка для стрижки волос / **UK** Інструмент для стрижки волосів / **CN** 理发器 / **HK** 理髮器 / **KO** 헤어 커터 / **AR** أداة قص الشعر / **FA** قچی مو / **FI** Hiustenleikkukone / **NO** Hårklipper / **DA** Hårklipper / **SU** Hårklippare / **MY** Pemotong Rambut



* **EN** Depending on model / **FR** Selon modèle / **DE** Je nach Modell / **NL** Afhankelijk van het model / **ES** Según modelo / **PT** Consoante o modelo / **IT** Secondo i modelli / **EL** Ανάλογα με το μοντέλο / **TR** Modele göre / **CS** Podle modelu / **SK** V závislosti od modelu / **HU** Modelltől függően / **PL** W zależności od typu / **ET** Sõltuvalt mudelist / **LT** Pagal modelį / **LV** Atbilstoši modelim / **BG** В зависимост от модела / **RO** Ovisno o modelu / **SL** Odvisno od modela / **HR** Ovisno o modelu / **BS** Ovisno o modelu / **SR** U zavisnosti od modela / **RU** В зависимости от модели / **UK** Залежно від моделі / **CN** 根据不同型号 / **HK** 根據型號 / **KO** 모델에 따라 다름 / **AR** حسب الموديل / **FA** بسته به مدل / **FI** Mallista riippuen / **NO** Avhengig av modell / **DA** Afhængig af model / **SU** Beroende på modell / **MY** Bergantung pada model



BI DIRECTIONAL FLEX

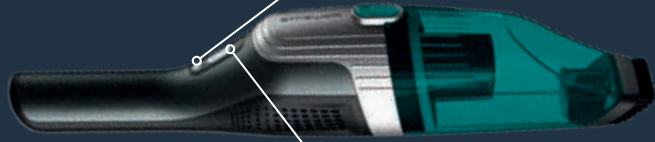


YES

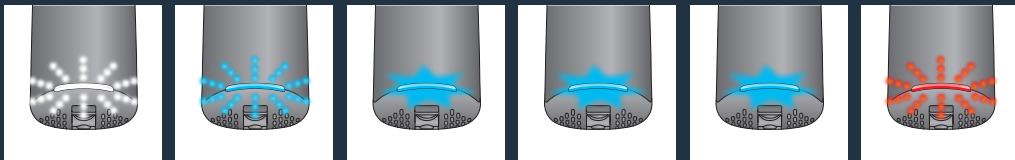




ON / OFF



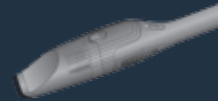
BOOST



RUNNING TIME



BOOST



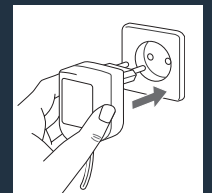
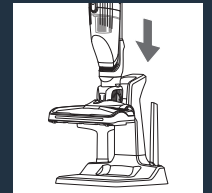
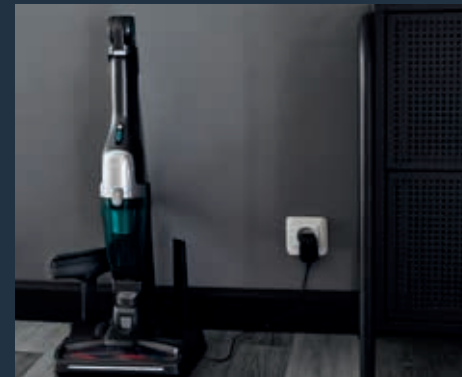
UP TO
40 MIN

UP TO
10 MIN



UP TO
20 MIN

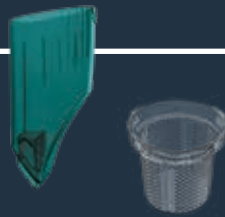
UP TO
10 MIN



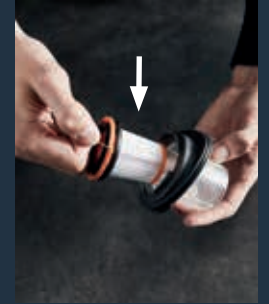


1X / WEEK*

* FR Semaine - DE Woche - IT Settimana - ES Semana - RU Неделя - PL Tydzień - NL Week - PT Semana - EL Εβδομάδα - TR Hafta - CS Týden - SK Týždeň - HU Hétfő - ET Nädal - SLV Avasitë - LT Nedėļa - BG Седмица - RO Săptămână - SL Teden - HR Tjedan - BS Sedmica - SR Nedelja - UK Тиждень - CN 星期 - HK 星期 - KR 주 - AR أسبوع / هفته - FI Viikko - NO Uke - DA Uge - SU Vecka - MY Minggu

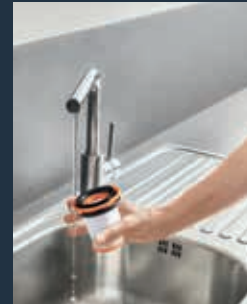
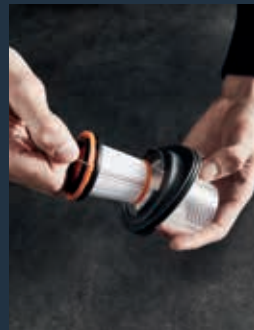
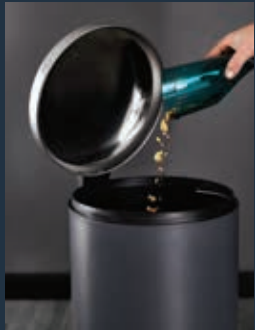


99% FILTRATION



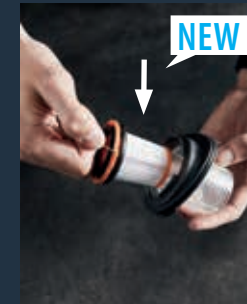
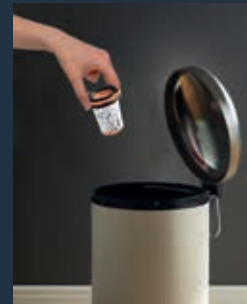
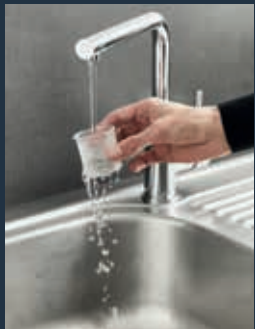
1X / WEEK*

* FR Semaine - DE Woche - IT Settimana - ES Semana - RU Неделя - PL Tydzień - NL Week - PT Semana - EL Εβδομάδα - TR Hafta - CS Týden - SK Týždeň - HU Hétfő - ET Nädal - SLV Avasitë - LT Nedėļa - BG Седмица - RO Săptămână - SL Teden - HR Tjedan - BS Sedmica - SR Nedelja - UK Тиждень - CN 星期 - HK 星期 - KR 주 - AR أسبوع / هفته - FI Viikko - NO Uke - DA Uge - SU Vecka - MY Minggu



1X / MONTH*

* FR Mois - DE Monat - IT Mese - ES Mes - RU Месяц - PL Miesiąc - NL Maand - PT Mês - EL Μήνας - TR Ay - CS Měsíc - SK Mesiac - HU Hónap - ET Kuu - LV Mēnesis - LT Mėnuo - BG Месец - RO Lună - SL mesec - HR Mjesec - BS Mjesec - SR Mesec - UK Місяць - CN 月 - HK 月 - KR 월 - AR شهر / ماه - FI Kuukausi - NO Måned - DA Måned - SU Månad - MY Bulan

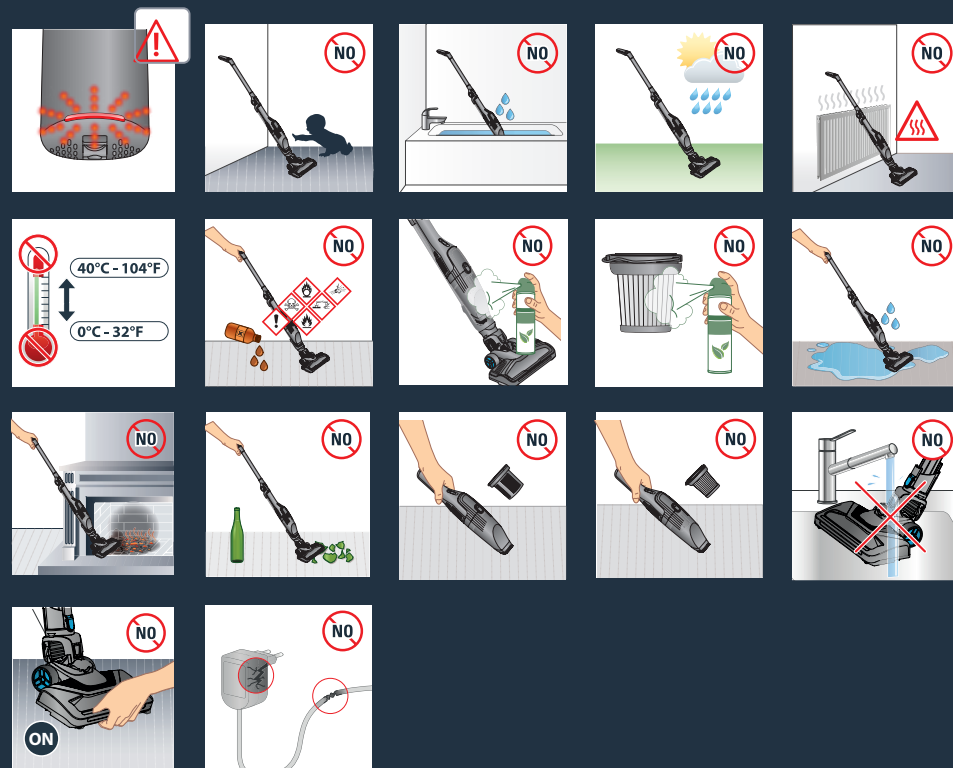
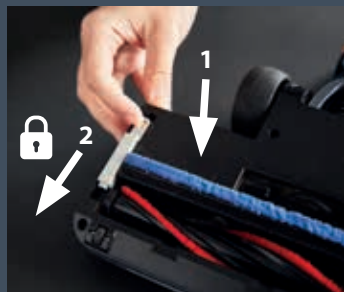
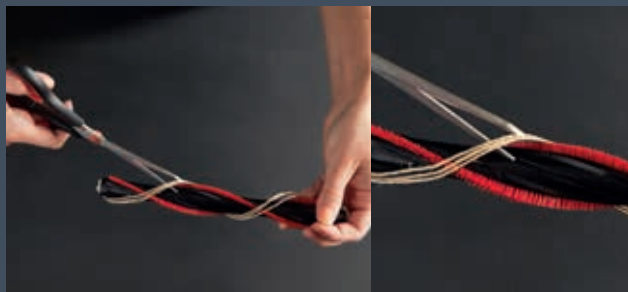
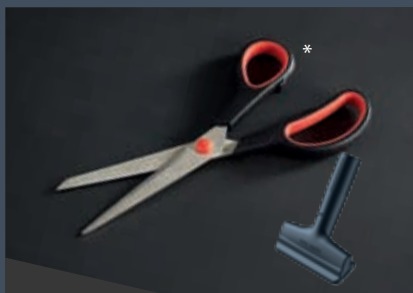
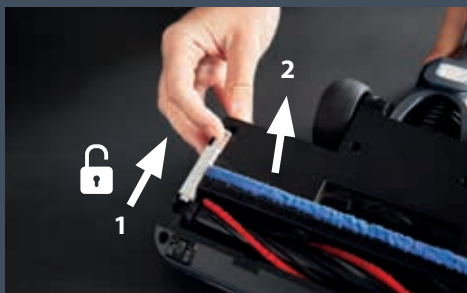
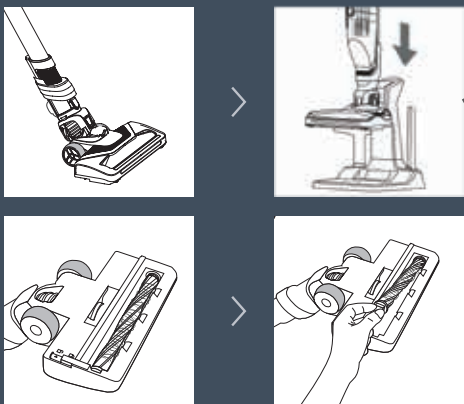


4X / YEAR

* FR an - DE Jahr - IT Anni - ES Año - RU Год - PL Rok - NL Jaar - PT Ano - EL Έτος - TR Yıl - CS Rok - SK Rok - HU Év - ET Év - LT Metai - LV Gads - BG Година - RO An - SL leto - HR Godina - BS Godina - SR Godina - UK Рік - CN 年 - HK 年 - KR 년 - AR سنة / سال - FI Vuosi - NO År - DA År - SU År - MY Tahun



1X / WEEK* – * FR Semaine - DE Woche - IT Settimana - ES Semana - RU Неделя - PL Tydzień - NL Week - PT Semana - EL Εβδομάδα - TR Hafta - CS Týden - SK Týždeň - HU Hétfő - ET Nädal - SLV Avaitė - LT Nedėļa - BG Седмица - RO Săptămână - SL Teden - HR Tjedan - BS Sedmica - SR Nedelja - UK Тиждень - CN 星期 - HK 星期 - KR 주 - AR أسبوع / هفته - FI Viikko - NO Uke - DA Uge - SU Vecka - MY Minggu



* **EN Not included** / FR Non inclus / DE Nicht im Lieferumfang enthalten / NL Niet inbegrepen / ES No incluidos / PT Nao incluidos / IT Non incluso / TR Dahil değil / CS Není součástí balení / SK Nezahrnuté / HU Nem tartozék / PL Nie zawiera / ET Valja arvatud / LT Nėra įtraukta / LV Nav ietverts / BG Не са включени / RO Neinclus / SL Ni vključeno / HR Nisu uključeni / BS Nije uključeno / SR Nije uključeno / RU Не включено / EL Δεν περιλαμβάνονται / UK Не включено / CN 不包括 / HK 不包含 / KO 포함되지않음 / AR غير مرفقة / FA شامل نمی شود / FI Ei sisälly / NO ikke inkludert / DA ikke inkluderet / SU ingar ej - MY Tidak termasuk



15 YEARS REPAIRABILITY



FR Réparable au juste prix 15 ans

DE Reparierbarkeit zum fairen Preis 15 Jahre

IT Riparabile al giusto prezzo 15 anni

ES Reparable a un precio justo 15 años

RU Возможность ремонта по честной

цене 15 лет

PL Naprawialny za rozsądną cenę 15 lat

NL Reparatie voor een redelijke prijs 15 jaar

PT Reparável a um preço justo 15 anos

EL Επισκευάσιμο σε δίκαιη τιμή για 15 έτη

FI Korjattavissa kohtuulliseen hintaan 15 vuotta

NO Kan repareres til rimelig pris 15 år

DA Kan repareres til rimelige priser 15 år

SU Reparaatioonkelpo 15 vuorokautta

MY Boleh dibaiki untuk 15 tahun pada harga yang berpatutan

TR Uygun fiyatlı, 15 yıl boyunca onarılabilir ürün

CS Opravitelné za přijatelnou cenu 15 let

SK Opravitelné za prijateľnú cenu 15 rokov

HU Gazdaságosan javítható 15 év

ET Remonditakse õiglase hinnaga 15 aasta jooksul

LV Produktam veic remontdarbus par objektīvu

cenu laika periodā līdz 15 gadiem

LT Gaminio taisymo už teisingą kainą laikotarpis:

15 metų

BG Сервизна поддръжка на разумна цена

15 години

RO Reparaabil la un preț accesibil 15 ani

SL Popravljivo za sprejemljivo ceno 15 LET

HR Pristupačna cijena popravka 15 godina

BS Popravljivo po poštenoj cijeni 15 godina

SR Popravljivo po pristupačnoj cijeni tokom

15 godina

UK Можливості ремонту за справедливою

ціною 15 років

CN 15 年來盡心提供可維修產品服

務，價格合理

HK 合理的維修價格 15 年

KR 합리적인 수리비용 15년

AR قابل للإصلاح بسعر عادل 15 سنة

قابل تعمیر با قیمت عادلانه به مدت 15 سال

FOR MORE INFORMATION

FR Pour plus d'informations / DE Weitere Informationen / NL Voor meer informatie / ES Para más información / PT Para mais informações / IT Per ulteriori informazioni / EL Για περισσότερες πληροφορίες / TR Daha fazla bilgi için / CS Více informací naleznete zde / SK Pre viac informácií / HU További információk / PL Więcej informacji można znaleźć / ET Lisateave / LT Norėdami daugiau informacijos / LV Vairāk informācijas / BG За повече информация / RO Pentru informații suplimentare / SL Več informacij / HR Za više informacija / BS Za više informacija / SR Za više informacija / RU Для получения дополнительной информации / UK Для отримання докладніших відомостей / CN 获取更多信息 / HK 更多信息 / KO 더 자세한 정보는 아래 웹사이트에서 확인하실 수 있습니다 / AR المزيد من المعلومات / FA كسب اطلاعات براه بیشتر / FI Lisätietoja / NO For mer informasjon / DA For mere information / SU För mer information / MY Untuk maklumat selanjutnya

www.rowenta.com

www.tefal.com

www.obhnordica.se

2220005193 - 4/2022