



# REBEL F50

Manuale dell'utente



# Specifiche tecniche

## Generale

■ Velocità di rotazione	600 – 2.000 rpm $\pm$ 10 %
■ Tipo di cuscinetto	Cuscinetto idrodinamico
■ Flusso d'aria massimo	131,93 m <sup>3</sup> /h
■ Pressione statica massima	2,90 mmH <sub>2</sub> O
■ Rumorosità	35 dB(A)
■ Ciclo di vita	Minimo 50.000 ore
■ Illuminazione	12x LED RGB addressable
■ Opzioni colore	Nero, Bianco
■ Peso incl. del cavo fisso	180 g
■ Dimensioni (L x P x A)	120 x 120 x 25 mm

## Cavo e connettori

■ Connettore ventola	4-Pin PWM
■ Connettore LED	4-Pin (5V-D-coded-G)
■ Lunghezza cavo ventola	450 mm
■ Lunghezza cavo LED	450 mm

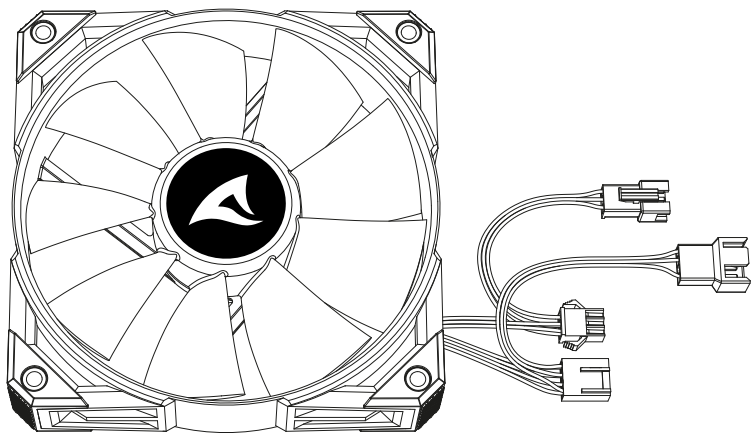
## Specifiche elettriche

■ Tensione nominale (Ventola)	12 V
■ Tensione nominale (LED)	5 V
■ Consumi nominali (Ventola)	0,21 A
■ Consumi nominali (LED)	0,54 A
■ Potenza nominale (Ventola)	2,52 W
■ Potenza nominale (LED)	2,7 W
■ Tensione d'avvio	7 V

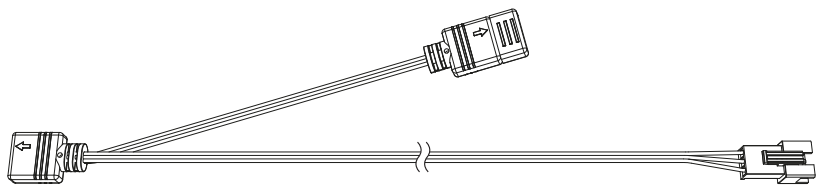
## Contenuto della confezione

- |  |
|--|
| ■ Rebel F50 PWM, Set di viti per ventole,<br>Cavo di prolunga per ventola, Cavo di prolunga ARGB |
|--|

# Contenuto della confezione

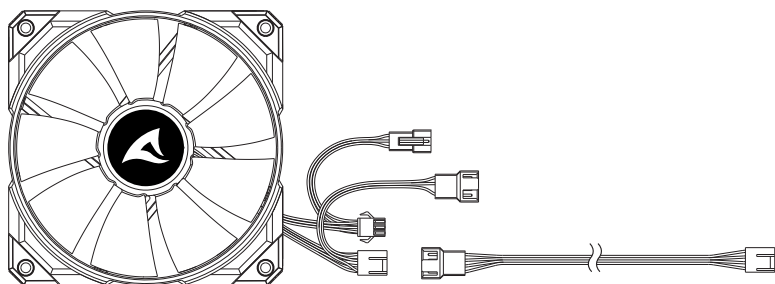
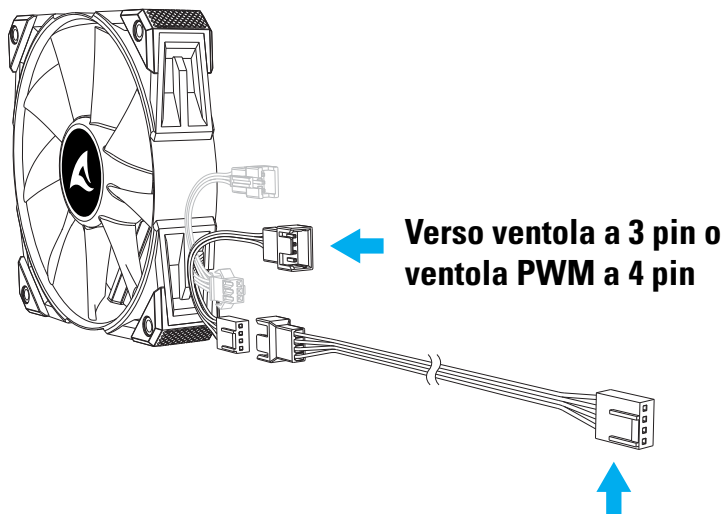


**Cavo di prolunga per ventola**



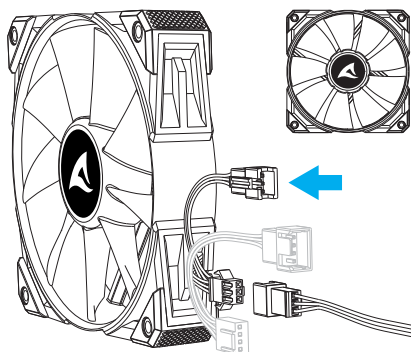
**Cavo di prolunga ARGB**

# Collegamento ventole

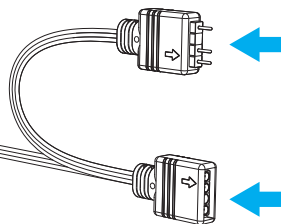


# Collegamento LED

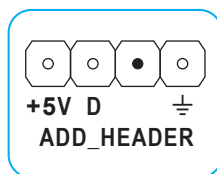
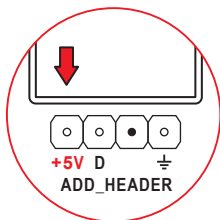
Ad un'altra ventola Rebel F50



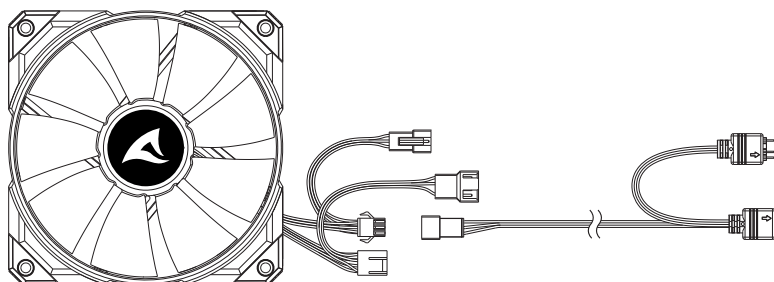
Ad un altro dispositivo RGB



Al controllo RGB



Scheda madre con intestazione dei pin RGB Addressable



## Avvertenze legali

Per potenziali perdite dei dati, in particolare a causa di un trattamento inappropriato, Sharkoon non si assume alcuna responsabilità.

Tutti i prodotti e le descrizioni riportate sono marchi e/o marchi registrati dei rispettivi produttori e vengono accettati come protetti.

Come parte della politica di miglioramento del prodotto di Sharkoon, i prodotti sono soggetti a cambi del Design e le specifiche sono soggette a modifiche senza preavviso. Le specifiche possono variare nei diversi paesi. Tutti i diritti sono riservati in particolare (anche per gli estratti) per traduzioni, ristampe, riproduzione tramite copia e metodi simili. I trasgressori sono passibili di risarcimento danni. Tutti i diritti sono riservati, in particolare per la concessione di brevetti o di registrazione. Disponibilità e modifiche tecniche sono riservate.

## Smaltimento vecchio dispositivo

Il prodotto è stato progettato e realizzato con materiali e componenti che possono essere riciclati e riutilizzati di alta qualità.



Questo simbolo (bidone ruote) sul dispositivo, significa che per questo vale la direttiva europea 2012/19/UE.

La preghiamo di informarsi sulle modalità di raccolta differenziata di apparecchiature elettriche ed elettroniche nel Suo paese.

Siate sicuri di fare riferimento alle leggi in vigore nel vostro paese e non gettare i vecchi prodotti nei normali rifiuti domestici. Il corretto smaltimento dei vecchi dispositivi, contribuisce a prevenire l'ambiente e le persone da possibili conseguenze negative.

## Seguici sui social!



Facebook



Instagram



YouTube



TikTok



X

**Sharkoon Technologies GmbH**

Grüninger Weg 48

35415 Pohlheim

Germany

© **Sharkoon Technologies 2024**

