

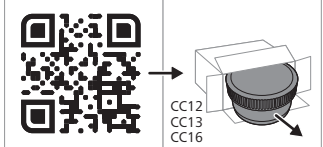
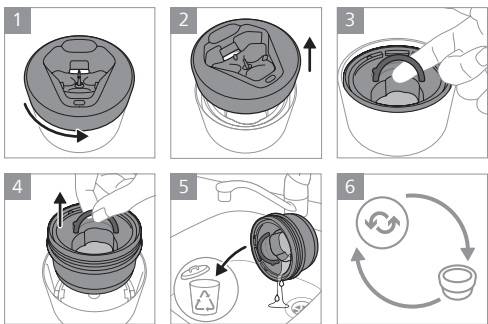
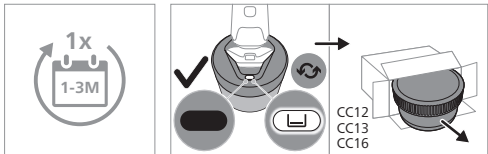
PHILIPS

Quick Clean Pod



>75% recycled paper

© 2023 Koninklijke Philips N.V. All rights reserved. 300010593241 (20/02/2023)



English

Important safety information

Only use the product for its intended purpose. Read this important information carefully before you use the product, and save it for future reference. Misuse can lead to hazards or serious injuries.

Warning

- Only use the Quick Clean Pod, the Quick Clean Pod cartridge and its cleaning fluid to clean your Philips shaver.
- Only use the Quick Clean Pod in combination with original Philips Quick Clean Pod cartridges.
- Do not put any other fluid in the Quick Clean Pod cartridges.
- Always place the cleaning system on a stable, level and horizontal surface to prevent leakage.
- Always make sure the cartridge compartment is closed before you use the cleaning system.
- When the cleaning system is ready for use, do not move it to prevent leakage of cleaning fluid.

Philips Quick Clean Pod Cartridge fluid

- Keep out of reach of children.
- Do not swallow.

Recycling

- Pour any remaining cartridge fluid down a drain.
- Dispose of Quick Clean cartridges and the Quick Clean Pod in accordance with local waste or recycling regulations.

| Azərbaycanca |
|--|
| Təhlükəsizliklə bağlı vacib məlumat |
| Məhsulu yalnız təyinatı üzrə istifadə edin. Məhsuldan istifadə etməzdən əvvəl bu vacib məlumatları diqqətlə oxuyun və gələcəkdə istinad etmək üçün saxlayın. Yanlış istifadə təhlükələrə və ya ciddi xəsarətlərə səbəb ola bilər. |
| Xəbərdarlıq |
| <ul style="list-style-type: none">Philips üzqırخان maşınınızı təmizləmək üçün yalnız Quick Clean Pod, Quick Clean Pod kartırcı və onun təmizləyici mayesindən istifadə edin. Quick Clean Pod u yalnız rıjınal Philips Quick Clean Pod kartırcıları ilə birlikdə istifadə edin. Quick Clean Pod kartırcılarında başqa maye əlavə etməyin. Sızmanın qarşısını almaq üçün təmizləmə sistemini hər zaman sabit, düz və üfüqi bir səthə yerləşdirin. Təmizləmə sisteminəndən istifadə etməzdən əvvəl hər zaman kartric bölməsinin bağlı olduğunundən əmin olun. Təmizləyici sistem istifadəyə hazır olduqda, təmizləyici mayenin sızmasının qarşısını almaq üçün onu yerindən tərtətməyin. |
| Philips Cəld Təmizləmə Qab Kartric mayesi |
| <ul style="list-style-type: none">Uşaqların əli çətməyən yerdə saxlayın. Udmaq olmaz. |
| Təkrar emal |
| <ul style="list-style-type: none">Qalan kartric mayesini drenaja tökün. Quick Clean Pod kartırcılarını və Quick Clean Pod-unu yerli tullantı və ya təkrar emal qaydalarına uyğun olaraq atın. |
| Čeština |

Důležité bezpečnostní informace

Výrobek používejte pouze k účelu, ke kterému je určen. Před použitím produktu si pečlivě přečtěte tyto důležité informace a uschovejte je pro budoucí použití. Nesprávné použití může být nebezpečné, v jeho důsledku může dojít k vážnému poranění.

Varování

- Při čištění holičoho strojkou Philips použijte výhradně systém rychlého čištění Quick Clean Pod, kazetu Quick Clean Pod a její čistící tekutinu.
- Sytém rychlého čištění Quick Clean Pod používejte výhradně s originálními kazetami na rychlé čištění Philips Quick Clean Pod.
- Kazety systému Quick Clean Pod neplňte žádnou jinou tekutinou.
- Čistící systém pokládejte vždy na stabilní vodorovný povrch, aby nedocházelo k úniku kapaliny.
- Před použitím čistícího systému se vždy ujistěte, že příhrádka pro kazetu je uzavřena.
- Když je čistící systém připraven k použití, nepohybujte s ním, aby nedocházelo k úniku čistící kapaliny.

Tekutina kazety na rychlé čištění Philips Quick Clean Pod Cartridge

- Uchovávejte mimo dosah dětí.
- Nepolykejte.

Recyklace

- Veškerou zbylou tekutinu z kazety vylijte do odpadu.
- Kazety Quick Clean a Quick Clean Pod zlikvidujte v souladu s místními předpisy o odpadech či recyklaci.

| Dansk |
|-------|
|-------|

Vigtige sikkerhedsoplysninger

Brug kun produktet til det tilsigtede formål. Læs denne vigtige information omhyggeligt, før du bruger produktet, og gem den til fremtidig brug. Forkert brug kan medføre fare eller alvorlig personskade.

Advarsel

- Brug Quick Clean Pod, Quick Clean Pod-patronen og dens rengøringsmiddel for at rengøre din Philips-shaver.
- Brug kun Quick Clean Pod i kombination med de originale Philips Quick Clean Pod-patroner.
- Put ikke noget andet væske i Quick Clean Pod-patroner.
- Placer altid rengøringssystemet på et stabilt, plant og vandret underlag for at undgå lækage.
- Sørg altid for, at rummet til rengøringspatronen er lukket, før du bruger rengøringsystemet.
- For at undgå udsvindende rensesvæske må rengøringsystemet ikke flyttes, mens det er klar til brug.

Philips Quick Clean Pod Cartridge-væske

- Opbevares utilgængeligt for børn.
- Må ikke sluges.

Genanvendelse

- Hæld al tilbageværende patronvæske ned i afløbet.
- Quick Clean Pod-patronerne og Quick Clean Pod bortscaffes i overensstemmelse med lokale affalds- eller genbrugsbestemmelser.

Deutsch

Wichtige Sicherheitsinformationen

Verwenden Sie das Gerät nur für den vorgesehenen Zweck. Lesen Sie diese wichtigen Informationen vor dem Gebrauch des Produkts aufmerksam durch, und bewahren Sie sie für eine spätere Verwendung auf. Ein Missbrauch stellt eine Gefahr dar und kann zu schweren Verletzungen führen.

Warnhinweis

- Verwenden Sie zum Reinigen Ihres Philips Rasierers ausschließlich die Reinigungsstation, die Reinigungskartusche und die entsprechende Reinigungsflüssigkeit.
- Verwenden Sie die Reinigungsstation nur zusammen mit den Original-Reinigungskartuschen von Philips.
- Füllen Sie keine andere Flüssigkeit in die Reinigungskartuschen.
- Stellen Sie das Reinigungssystem stets auf eine stabile, ebene und waagerechte Unterlage, um Auslaufen von Flüssigkeit zu vermeiden.
- Achten Sie immer darauf, dass das Aufbewahrungsfach für die Kartuschen geschlossen ist, bevor Sie das Reinigungssystem verwenden.
- Wenn das Reinigungssystem betriebsbereit ist, darf es nicht bewegt werden, damit keine Reinigungsflüssigkeit ausläuft.

Flüssigkeit für Philips Reinigungskartusche

- Darf nicht in die Hände von Kindern gelangen.
- Nicht schlucken.

Recycling

- Gießen Sie verbleibende Flüssigkeit aus den Kartuschen in den Abfluss.
- Entsorgen Sie Reinigungskartuschen und die Reinigungsstation gemäß den lokalen Abfall- und Recyclingbestimmungen.

| Eesti |
|-------|
|-------|

Tähtis ohutusteave

Kasutage toodet ainult ettenähtud otstarbel. Enne toote kasutamist lugege see tähtis teave hoolikalt läbi ja hoidke edaspidiseks alles. Vale kasutamine võib tekitada ohtlikke olukordi ja tõsised kehahivastusi.

Hoiatus

- Kasutage Philipsi pardli puhastamiseks ainult kiirpuhastuse padrunit, kiirpuhastuse padrunikasseti ja selle puhastusvedelikku.
- Kasutage kiirpuhastuse padrunit ainult koos Philipsi kiirpuhastuse originaal-padrunikassetidega.
- Ärge pange kiirpuhastuse padrunikasseti muid vedelikke.
- Pange puhastussüsteem lekkimise ärahoidmiseks alati kindlale, tasasele ja horisontaalsele pinnale.
- Veenduge alati enne puhastussüsteemi kasutamist, et kasseti kamber oleks suletud.
- Ärge kasutusvalmis puhastussüsteemi pesuvahendi lekkimise ärahoidmiseks teise kohta paigutage.

Philipsi kiirpuhastuse padrunikasseti vedelik

- Hoida lastele kättesaamatus kohas.
- Ärge neelake alla.

Taaskasutus

- Valage allesjäänud kassetivedelik kanalisatsiooni.
- Kõrvaldage kiirpuhastuse padrunikasset ja kiirpuhastuse padrun kasutusseisus kooskõlas kohalike jäätme- või ringlussevõtu eeskirjadega.

| Español |
|---------|
|---------|

Información de seguridad importante

Utilice este producto solo para su finalidad prevista. Antes de usar el producto, lea atentamente esta información importante y consérvela por si necesita consultarla en el futuro. Un uso indebido puede provocar peligros o lesiones graves.

Advertencia

- Para limpiar su afeitadora Philips, utilice solamente el complemento Quick Clean Pod, el cartucho Quick Clean Pod y su líquido limpiador.
- Utilice solamente el complemento Quick Clean Pod en combinación con los cartuchos originales Philips Quick Clean Pod.
- No ponga ningún otro líquido en los cartuchos Quick Clean Pod.
- Coloque siempre el sistema de limpieza sobre una superficie horizontal, plana y estable para evitar que el líquido se derrame.
- Asegúrese siempre de que el compartimento del cartucho está cerrado antes de utilizar el sistema de limpieza.
- Cuando el sistema de limpieza esté listo para usar, no lo mueva para evitar que el líquido limpiador se derrame.

Líquido Philips Quick Clean Pod Cartridge

- Mantener fuera del alcance de los niños.
- No ingerir.

Reciclaje

- Vierta el líquido que quede en el cartucho por el desagüe.
- Elimine los cartuchos Quick Clean y el Quick Clean Pod de acuerdo con las normas locales de gestión de residuos o reciclaje.

| Français |
|----------|
|----------|

Informations de sécurité importantes

N'utilisez le produit que pour l'usage auquel il est destiné. Lisez attentivement ces informations importantes avant d'utiliser le produit et conservez-les pour consultation ultérieure. Une mauvaise utilisation peut être dangereuse ou entraîner des blessures graves.

Avertissement

- Utilisez uniquement le Quick Clean Pod, la cartouche Quick Clean Pod et le fluide de nettoyage pour nettoyer le rasoir Philips.
- Utilisez uniquement le Quick Clean Pod en association avec les cartouches Quick Clean Pod Philips.
- N'ajoutez aucun autre fluide dans les cartouches Quick Clean Pod.
- Placez toujours le système de nettoyage sur une surface stable et horizontale pour éviter toute fuite de liquide.
- Vérifiez toujours que le compartiment de la cartouche est fermé avant d'utiliser le système de nettoyage.
- Lorsque le système de nettoyage est prêt à l'emploi, ne le bougez pas pour éviter toute fuite.

Liquide de la cartouche de nettoyage rapide Philips

- Tenir hors de portée des enfants.
- Ne pas ingérer.

Recyclage

- Jetez le fluide de cartouche restant dans un évier ou lavabo.
- Jetez les cartouches Quick Clean et le Quick Clean Pod en fonction de la réglementation de votre déchetterie locale ou de recyclage en vigueur.

| Hrvatski |
|----------|
|----------|

Važne sigurnosne informacije

Proizvod upotrebljavajte samo u svrhu za koju je namijenjen. Prije uporabe proizvoda pažljivo pročitajte ove važne informacije i spremite ih za buduću potrebu. Zlouporaba može dovesti do opasnosti ili ozbiljnih ozljeda.

Upozorenje

- Za čišćenje aparata za brijanje tvrtke Philips upotrebljavajte isključivo kapsulu Quick Clean Pod, spremnik kapsule Quick Clean Pod i pripadajuću tekućinu za čišćenje.
- Kapsulu Quick Clean Pod upotrebljavajte isključivo u kombinaciji s izvornim spremnicima za kapsule Quick Clean Pod tvrtke Philips.
- U spremnike za kapsule Quick Clean Pod nemojte stavljati druge tekućine.
- Sustav za čišćenje uvijek stavljajte na stabilnu, ravnu i vodoravnu površinu kako biste spriječili curenje tekućine.
- Uvijek se pobrinite da je odjeljak spremnika zatvoren prije upotrebe sustava za čišćenje.
- Kad je sustav za čišćenje spreman za uporabu, nemojte ga pomicati kako ne bi došlo do curenja tekućine za čišćenje.

Tekućina za kapsulu spremnika Philips Quick Clean

- Čuvati izvan dohvata djece.
- Nemojte gutati.

Recikliranje

- Preostalu tekućinu iz spremnika izlijte u odvod.
- Spremnike Quick Clean i kapsulu Quick Clean Pod odložite u skladu s lokalnim propisima o zbrinjavanju otpada ili recikliranju.

| Italiano |
|----------|
|----------|

Informazioni di sicurezza importanti

Utilizzate il prodotto solo per lo scopo previsto. Prima di utilizzare il prodotto, leggete attentamente queste importanti informazioni e conservatele per eventuali riferimenti futuri. L'uso improprio può causare pericoli o lesioni gravi.

Avvertenza

- Pulite il vostro rasoio Philips esclusivamente utilizzando il Quick Clean Pod, la cartuccia del Quick Clean Pod e il relativo liquido per la pulizia.
- Utilizzate il Quick Clean Pod solo in combinazione con le cartucce per Quick Clean Pod originali.
- Non inserite altri tipi di liquido nelle cartucce del Quick Clean Pod.
- Posizionate sempre il sistema di pulizia su una superficie stabile e orizzontale per evitare la fuoriuscita di liquido.
- Assicuratevi sempre che il vano cartucce sia chiuso prima di utilizzare il sistema di pulizia.
- Quando il sistema di pulizia è pronto per l'uso, non spostatelo, per evitare la fuoriuscita del liquido per la pulizia.

Liquido per cartuccia a calda Quick Clean Philips

- Tenere fuori dalla portata dei bambini.
- Non ingerire.

Riciclaggio

- Versate eventuale liquido residuo delle cartucce nello scarico.
- Smaltite le cartucce Quick Clean e il Quick Clean Pod in conformità con le normative locali sui rifiuti o sul riciclo.

| Latviešu |
|----------|
|----------|

Svarīga informācija par drošību

Šo produktu lietot tikai tam paredzētajam mērķim. Pirms izstrādājuma lietošanas rūpīgi izlasiet šo svarīgo informāciju un saglabājiet to turpmākām uzziņām. Nepareiza lietošana var radīt riskus un smagus savainojumus.

Bridinājums

- Quick Clean Pod, Quick Clean Pod kasetni un to tīrīšanas līdzekli izmantojiet tikai sava Philips skuvekļa tīrīšanai.

- Quick Clean Pod izmantojiet tikai kopā ar oriģinālajām Philips Quick Clean Pod kasetnēm.
- Nelietojiet Quick Clean Pod kasetnēm nekādas citas šķidrums.
- Lai izvairītos no noplūdēm, vienmēr novietojiet tīrīšanas sistēmu uz stabilas, līdzenas un horizontālas virsmas.
- Vienmēr pārļiecinieties, ka kasetnes nodalījums ir aizvērts, pirms izmantojat tīrīšanas sistēmu.
- Kad tīrīšanas sistēma ir sagatavota lietošanai, lai nenotiktu tīrīšanas šķidruma noplūde, to nedrīkst pārvietot.

Philips Quick Clean Pod kasetnes šķidrum

- Sargāt no bērniem.
- Nenorijiet.

Otrreizējā pārstrāde

- Kasetnes šķidruma atlikumu iztukšojiet kanalizācijas sistēmā.
- Quick Clean kasetnes un Quick Clean Pod izmetiet saskaņā ar pašvaldības noteikumiem par atbrīvošanas no atkritumiem vai to pārstrādi.

| Lietuviškai |
|-------------|
|-------------|

Svarbi saugos informacija

Produktą naudokite tik numatytajam tikslui. Prieš pradėdami naudotis produktu atidžiai perskaitykite šią svarbią informaciją ir saugokite ją, nes jos gali prireikti ateityje. Naudojant netinkamai galimos pavojingos situacijos arba rimti sužeidimai.

Išpėjimas

- Valydami savo „Philips“ skustuvą, naudokite tik „Quick Clean Pod“, „Quick Clean Pod“ kasetę ir jos valymo skystį.
- „Quick Clean Pod“ naudokite tik kartu su originaliomis „Philips Quick Clean Pod“ kasetėmis.
- J „Quick Clean Pod“ kasetes nepilkite jokių kitų skystių.
- Valymo sistemą dėkite tik ant stabilaus, lygaus ir horizontalaus paviršiaus, kad iš jos netektų vanduo.
- Prieš valydami sistemą visada patikrinkite, ar kasetės skyrius yra uždarytas.
- Parengę valymo sistemą naudoti, jos nejudinkite, kitaip gali ištėkėti valymo skystis.

„Philips Quick Clean Pod“ kasetės skystis

- Laikyti vaikams neprieinamoje vietoje.
- Neparyškite.

Perdirbimas

- Likusių kasetės skystį išpilkite į kanalizaciją.

- „Quick Clean“ kasetės ir „Quick Clean Pod“ išmeskite laikydamiis vietinių atliekų šalinimo arba perdirbimo taisyklių.

| Magyar |
|--------|
|--------|

Fontos biztonságossági tudnivalók

A készüléket mindig rendeltetészerűen használja. A termék használata előtt figyelmesen olvassa el a fontos tudnivalókat, és őrizze meg őket későbbi használatra. A nem rendeltetészerű használat veszélyes lehet, illetve súlyos sérüléseket okozhat.

Vigyázat!

- A Philips borotvája tisztításához csak Quick Clean Podot, Quick Clean Pod cartridge patronát és ahhoz való tisztítófolyadékot használjon.
- A Quick Clean Podot csak eredeti Philips Quick Clean Pod cartridge patronokkal használja.
- Ne tegyen másfajta folyadékot a Quick Clean Pod cartridge patronokba.
- A szivárgás megakadályozása érdekében a tisztítórendszer helyezze mindig stabil és vízszintes felületre.
- A tisztítórendszer használatá előtt győződjön meg róla, hogy a patronok tárolórekesez le van-e zárva.
- A tisztítószér szivárgásának elkerülése érdekében ne mozdítsa el a használatra kész tisztítórendszer.

Philips Quick Clean Pod Cartridge folyadék

- Gyermekektől elzárva tartandó.
- Ne nyelje le.

Újrahasznosítás

- A maradék patronfolyadékot öntsé a lefolyóba.
- A Quick Clean Patronokat és a Quick Clean Podot a helyi hulladékkezelési és újrahasznosítási előírásoknak megfelelően dobja ki.

| Nederlands |
|------------|
|------------|

Belangrijke veiligheidsinformatie

Gebruik het apparaat alleen voor het beoogde doel. Lees deze belangrijke informatie zorgvuldig door voordat u het product gaat gebruiken en bewaar de informatie om die samenvatting later opnieuw te kunnen raadplegen. Verkeerd gebruik kan leiden tot gevaaren of ernstig letsel.

Waarschuwing

- Gebruik uitsluitend de Quick Clean Pod, the Quick Clean Pod-cartridge en de bijbehorende reinigingsvloeistof om uw Philips-scheerapparaat schoon te maken.
- Gebruik uitsluitend de Quick Clean Pod in combinatie met originele Philips Quick Clean Pod-cartridges.
- Doe geen andere vloeistof in de Quick Clean Pod-cartridges.
- Plaats het reinigingssysteem altijd op een stabiele, vlakke en horizontale ondergrond om lekken te voorkomen.
- Zorg er altijd voor dat het vak voor het gel-/lotionzakje is gesloten voordat u het reinigingssysteem gebruikt.
- Verplaats het reinigingssysteem niet wanneer het klaar is voor gebruik, om lekken van reinigingsvloeistof te voorkomen.

Vloeistof voor Philips Quick Clean Pod-cartridge

- Buiten het bereik van kinderen houden.
- Niet inslikken.

Recyclen

- Spoel eventuele resterende cartridgevloeistof door de gootsteen.
- Gooi Quick Clean-cartridges en de Quick Clean Pod weg volgens de plaatselijke afval- en recyclingregels.

| Norsk |
|-------|
|-------|

Viktig sikkerhetsinformasjon

Bruk produktet kun til det tiltenkte formålet. Les denne viktige informasjonen nøye før du bruker

produktet, og ta vare på den for senere referanse. Ikke-forskriftsmessig bruk kan medføre risiko eller alvorlige skader.

Advarsel

- Bruk kun Quick Clean Pod, Quick Clean Pod-kassetten og rensesvæske til å rengjøre Philips-barbermaskinen.
- Bruk kun Quick Clean Pod i kombinasjon med originale Philips Quick Clean Pod-kassetter.
- Ikke ha annen væske i Quick Clean Pod-kassetten.
- Plasser alltid rengjøringsssystemet på en stabil, jevn og horisontal overflate for å forhindre lekkasje.
- Forsikre deg alltid om at patronkammeret er lukket før du bruker rengjøringsssystemet.
- Når rengjøringsssystemet er klart til bruk, må det ikke flyttes. På den måten unngår du lekkasje av rensesvæske.

Væske til Philips hurtigrengjøringspatron

- Oppbevares utilgjengelig for barn.
- Får ikke svelges.

Resirkulering

- Hell eventuelt gjenværende kassettvæske i et avløp.
- Avhend Quick Clean-kassetter og Quick Clean Pod i samsvar med lokale avfalls- eller resirkuleringsbestemmelser.

| Oʻzbek |
|--------|
|--------|

Xavfsizlikla oid muhim axborot

Mahsulotdan faqat maqsadga muvofiq foydalaning. Jihozdan foydalanishdan avval ushbu muhim axborotni diqqat bilan oʻqib chiqing va keyinchalik murojaat qilish uchun saqlab qoʻying. notoʻgʻri foydalanish xavfga yoki jiddiy jarohatlarga olib kelishi mumkin.

Ogohlantirish

- Philips ustarangizni tozalash uchun faqat Quick Clean Pod, Quick Clean Pod kartriji va uning tozalash suyuqligidan foydalaning.
- Quick Clean Pod’ni faqat Philips Quick Clean Pod kartrijlari bilan birgalikda ishlating.
- Quick Clean Pod kartrijlari ichiga boshqa hech qanday suyuqlik quy mang.
- Oqib ketishning oldini olish uchun tozalash tizimini har doim turgʻun, tekis va horizontal yuzaga qoʻying.
- Tozalash tizimidan foydalanishdan avval doimo kartrij boʻlinmasining yopiqligiga ishonch hosil qiling.
- Tozalash tizimi foydalanishga tayyor boʻlganida tozalash suyuqligining oqib ketmasligi uchun uni sillit mang.

Philips Quick Clean Pod kartrij suyuqligi

- Bolalardan uzoqda saqlang.
- Yutib yubormang.

Qayta ishlash

- Qoldiq kartrijni suyuqligini oqizib yuboring.
- Quick Clean kartrijlari va Quick Clean Pod’ni mahalliy chiqindiga tashlash yoki qayta ishlash qoidalariga muvofiq utilizatsiya qiling.

| Polski |
|--------|
|--------|

Ważne informacje dotyczące bezpieczeństwa

Produkt ten należy stosować zgodnie z przeznaczeniem. Przed rozpoczęciem korzystania z produktu należy dokładnie zapoznać się z niniejszymi ważnymi informacjami i zachować je na przyszłość. Niewłaściwe stosowanie urządzenia może spowodować zagrożenia lub doprowadzić do poważnych obrażeń.

Ostrzeżenie

- Do czyszczenia golarki Philips używaj wyłącznie stacji czyszczącej Quick Clean Pod, wkładu Quick Clean Pod oraz jego płynu czyszczącego.
- Stacji czyszczącej Quick Clean Pod używaj wyłącznie z oryginalnymi wkładami Philips Quick Clean Pod.
- Nie nalewaj żadnego innego płynu do wkładów Quick Clean Pod.
- Zawsze używaj bazy czyszczącej na stabilnej, równej i poziomej powierzchni, aby zapobiec wyciekaniu płynu.
- Przed użyciem bazy czyszczącej zawsze należy upewnić się, że komora wkładu jest zamknięta.
- Gdy baza czyszcząca jest gotowa do użycia, nie przesuwaj jej, ponieważ mogłoby to spowodować wyciek płynu do czyszczenia.

