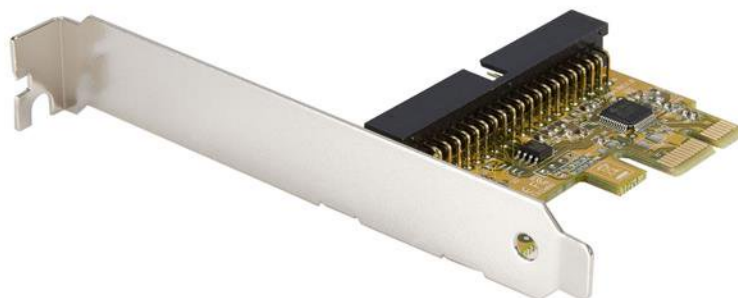


Scheda adattatore controller PCI Express IDE a 1 porta

Product ID: PEX2IDE



Questa scheda adattatore controller PCI Express IDE rappresenta una soluzione conveniente per utilizzare dischi di vecchia generazione con computer moderni, convertendo una porta PCI Express in una IDE. Fornendo velocità di trasferimento dei dati burst fino a 133 Mbps e supporto per le modalità operative PIO 0/1/2/3/4 e UDMA 33/66/100/133, la scheda controller IDE è un modo efficiente per aggiungere un canale IDE con supporto di due dischi IDE sullo stesso canale. Una soluzione a doppio profilo completa, la scheda parallela PCI Express IDE offre sia una staffa standard che staffe a basso profilo/mezza altezza per adattarsi ad applicazioni di sistemi con fattore di forma slim o ridotto.

Certifications, Reports and Compatibility



Applications

- Consente di aggiungere una porta IDE opzionale a un sistema
- Consente di sostituire una porta IDE non funzionante
- Per aggiungere una porta IDE e connettere dispositivi ATA di vecchia generazione, come dischi rigidi e dischi a nastro non più recenti

Features

- La porta IDE a 2 canali supporta due dischi
- Supporto LBA a 48 bit
- Supporta comandi ATA/ATAPI
- Supporta la modalità UDMA 6, con velocità di trasferimento fino a 133 Mbps
- Comprende una staffa di montaggio basso profilo

Hardware	Warranty	Lifetime
	ID chipset	JMicron - JMB368
	Interfaccia	IDE
	Porte	1
	Tipo bus	PCI Express
	Tipo scheda	Profilo standard (staffa basso profilo incl.)
Prestazioni	Supporto LBA	48-bit
Connettore/i	Porte interne	1 - IDE (40 Pin, EIDE/PATA) Maschio
	Tipo/i connettori	1 - PCI Express x1 Maschio
Software	Compatibilità con sistemi operativi	Windows® 2000, XP, Vista, 7, 8, 8.1, 10 Windows Server® 2008 R2, 2012, 2016, 2019
Note/requisiti speciali	Requisiti di sistema e cavi	Slot di espansione PCI Express disponibile
Caratteristiche fisiche	Peso prodotto	4.2 oz [120 g]
Informazioni confezione	Package Height	1.7 in [42 mm]
	Package Length	9.1 in [23 cm]
	Package Width	6.5 in [16.5 cm]
	Peso spedizione (confezione)	0.4 lb [0.2 kg]
Contenuto della confezione	Incluso nella confezione	1 - Scheda controller PCI Express IDE
		1 - Cavo IDE
		1 - Staffa basso profilo
		1 - Manuale di istruzioni

Product appearance and specifications are subject to change without notice.