



Please read this manual and pay attention to the safety warnings before using the product. Keep the manual to have the possibility to consult it at a later time, or in case of passing the product to a third party. Esprinet S.p.A. can not in any way be held responsible for injury or damage caused to people or things resulting from improper use of the product.

Safety notes

To avoid malfunction or damage to the product, avoid accidental falls, do not crush, puncture or exert a high level of pressure on the product. Keep the product away from moisture,

water or other liquids.

Do not store or expose the product to any heat source, radiators, stoves or other heat sources such as your car dashboard in the summer. Do not attempt to modify, repair or disassemble the product.

Do not use the damaged product. Never use aggressive detergents, alcohol or other chemical solutions for cleaning as they could damage the housing or even impair the functionality of the product.

Do not immerse the product in water or other liquids. There are no serviceable parts inside the product. Never open and take it apart.

Keep the product out of the reach of children.

Never allow children or people with disabilities to use electrical products unsupervised.

Make sure that children do not remove small parts from the product and play with them. Make sure children do not come into contact with batteries, risk of death.

Do not point the product in the eye from too close.

Do not leave the product in the sun or in contact with heat sources.

Installation

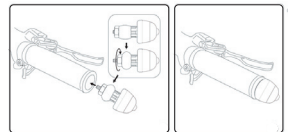
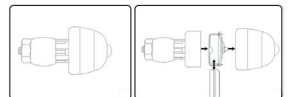
1. Make a small incision in the rubber at the end of the handlebar, in order to have the space in which to insert the arrows inside the tube.
2. Adjust the size of rubber ring and insert it into the handlebar (Tighten the

adjusting nut and squeeze the expansion rubber ring).

3. Increase the contact area between rubber ring and the plug hole, so to achieve the expansion installation.

4. Only if necessary, we suggest you to use a pliers to twist a few more turns.

5. Insert the light into the handlebar to finish installation.



Power on

To turn on the turning light, simply press the side button, on the right or left, which is located at the end of the arrow.

Shutdown

To turn off the device, press the button used for ignition again. After 45 seconds from switching on, the arrow LED will turn off automatically.

Cleaning

If necessary, clean the product with a damp cloth and allow it to dry completely before use. Do not use solvents, corrosive agents or gaseous cleaners.

Make sure that water or other liquids do not enter the housing.

Technical specifications:

Input: DC 3V

Battery life: 30 hours

Battery: 2x CR2032

Automatic shutdown after 45 seconds

Compatible with handlebars with a diameter between 16 and 23mm



User information for proper disposal (Directive 2006/66/CE - Directive 2012/19/UE)

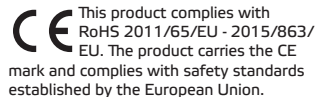
The crossed-out bin symbol shown on the equipment or on its packaging indicates that the product at the end of its useful life must be collected separately from other waste to allow for proper treatment and recycling. Before giving the product to the collection centers, the battery inside it must be removed and disposed of according to the current municipal regulations. The safe use of this product is

guaranteed in compliance with the following instructions, therefore it is necessary to keep them and follow them scrupulously throughout the life of the product. The product does not require technical maintenance, NEVER DISASSEMBLE IT.

The battery inside is integrated and replaceable.

The user must therefore give the equipment at the end of its life free of charge to the appropriate municipal centers for the separate collection of electrical and electronic waste, or return it to the retailer, on a one-by-one basis, or free of charge for appliances with smaller external dimensions to 25 cm . Adequate separate collection for the subsequent forwarding of the decommissioned equipment for recycling, treatment and environmentally compatible disposal helps to avoid

possible negative effects on the environment and health and favors the reuse and / or recycling of the materials of which it is composed the equipment. Illegal disposal of equipment, batteries and accumulators by the user involves the application of the penalties provided for by the current legislation.



This product complies with RoHS 2011/65/EU - 2015/863/EU. The product carries the CE mark and complies with safety standards established by the European Union.

Nilox is a trademark owned by Esprinet S.p.A. All brands are registered trademarks of their respective owners.

Esprinet S.p.A.
via Energy Park, 20 - 20871 Vimercate (MB)
Italy
Made in China.



Si prega di leggere questo manuale e, prima di utilizzare il prodotto, fare attenzione alle avvertenze sulla sicurezza. Conservare il manuale per avere la possibilità di consultarlo in un secondo momento, o nel caso di passaggio del prodotto a terzi. Esprinet S.p.A. non potrà in alcun modo essere ritenuta responsabile di lesioni o danni causati a persone o cose derivanti da un utilizzo improprio del prodotto. Si raccomanda di adoperare il prodotto conformemente al codice della strada vigente nel luogo di suo utilizzo

Norme di sicurezza

Per evitare malfunzionamenti o danni al prodotto, evitare cadute accidentali, non schiacciare, bucare o esercitare un alto livello di pressione sul prodotto. Tenere il prodotto lontano da umidità, acqua o altri liquidi. Non conservare o esporre a qualsiasi fonte di calore, radiatori, stufe o altre fonti di calore come il cruscotto della vostra auto in estate. Non tentare di modificare, riparare o smontare il prodotto. Non utilizzare il prodotto danneggiato. Non utilizzare in nessun caso detergenti aggressivi, alcool o altre soluzioni chimiche per la pulizia in quanto

potrebbero danneggiare l'alloggiamento o addirittura compromettere la funzionalità del prodotto. Non immergere il prodotto in acqua o in altri liquidi.

Tenere il prodotto fuori dalla portata dei bambini.

Non permettere mai ai bambini o alle persone con disabilità l'uso di prodotti elettrici senza sorveglianza.

Assicurarsi che i bambini non eliminino piccole parti dal prodotto e giochino con queste.

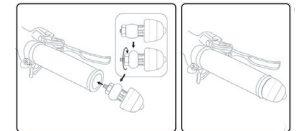
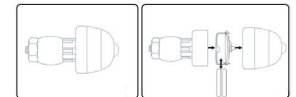
Assicurarsi che i bambini non vengano a contatto con le pile, rischio di morte.

Installazione

1. Fare una piccola incisione sulla gomma alle estremità del manubrio, in modo da avere lo spazio in cui inserire le frecce all'interno del tubo.
2. Regolare la dimensione dell'anello

di gomma della freccia e inserirlo nel manubrio (stringere il dado di regolazione e premere l'anello di gomma di espansione).

3. Aumentare l'area di contatto tra l'anello di gomma e il foro del tappo, in modo da ottenere espansione.



4. Solo in caso sia necessario, ti suggeriamo di usare una pinza per girare qualche giro in più.

5. Inserire la luce nel manubrio per completare l'installazione.

Accensione

Per accendere la luce di svolta è sufficiente premere il pulsante laterale, a destra o a sinistra, che si trova all'estremità della freccia

Spegnimento

Per spegnere il dispositivo è necessario premere nuovamente il pulsante usato per l'accensione.

Dopo 45 secondi dall'accensione il LED della freccia si spegnerà automaticamente.

Pulizia

Se necessario, pulire il prodotto con

un panno umido e lasciarlo asciugare completamente prima dell'uso.

Non utilizzare solventi, agenti corrosivi o detergenti gassosi.

Assicurarsi che acqua o altri liquidi non penetrino nell'alloggiamento.

Specifiche tecniche:


Ingresso: DC 3V

Durata batteria: 30 ore

Batteria: 2x CR2032

Spegnimento automatico dopo 45 secondi

Compatibili con manubri dal diametro compreso tra 16 e 23mm.

 **Informazioni all'utente per il corretto smaltimento (Direttiva 2006/66/CE - Direttiva 2012/19/UE)**


Il simbolo del cassetto barrato riportato sull'apparecchiatura o sulla

sua confezione indica che il prodotto alla fine della propria vita utile deve essere raccolto separatamente dagli altri rifiuti per permetterne un adeguato trattamento e riciclo. Prima di conferire ai centri di raccolta il prodotto la batteria al suo interno dovrà essere rimossa e smaltita secondo i vigenti regolamenti comunali.

L'uso sicuro di questo prodotto è garantito nel rispetto delle seguenti istruzioni, pertanto è necessario conservarle e seguirle in modo scrupoloso lungo tutta la vita del prodotto. Il prodotto non necessita di manutenzione tecnica, **NON SMONTARLO MAI**.

La batteria presente all'interno è sostituibile e deve essere smaltita in conformità con le normative nazionali e i regolamenti comunali vigenti. L'utente dovrà, pertanto, conferire gratuitamente l'apparecchiatura giunta

a fine vita agli idonei centri comunali di raccolta differenziata dei rifiuti elettrici ed elettronici, oppure riconsegnarla al rivenditore, in ragione di uno per uno, o gratuitamente per gli apparecchi di dimensioni esterne inferiori a 25 cm. L'adeguata raccolta differenziata per l'avvio successivo dell'apparecchiatura dismessa al riciclaggio, al trattamento e allo smaltimento ambientalmente compatibile contribuisce ad evitare possibili effetti negativi sull'ambiente e sulla salute e favorisce il reimpiego e/o riciclo dei materiali di cui è composta l'apparecchiatura. Lo smaltimento abusivo di apparecchiature, pile e accumulatori da parte dell'utente comporta l'applicazione delle sanzioni di cui alla corrente normativa di legge.

 Questo prodotto è conforme alla normativa RoHS 2011/65 / UE - RoHS 2015/863/EU. Il prodotto è contrassegnato dal marchio CE ed è conforme agli standard di sicurezza stabiliti dall'Unione Europea.

Nilox è un marchio di proprietà di Esprinet S.p.A. Tutti i marchi sono marchi registrati dei rispettivi proprietari.

Esprinet S.p.A.
via Energy Park , 20 - 20871 Vimercate (MB)
Italia
Prodotto in Cina.



Lea este manual y preste atención a las advertencias de seguridad antes de usar el producto. Conserve el manual para tener la posibilidad de consultarlo posteriormente, o en caso de pasar el producto a un tercero. Esprinet S.p.A. no se hace responsable de ninguna manera por lesiones o daños causados a personas o cosas como resultado de un uso inadecuado del producto.

Reglas de seguridad

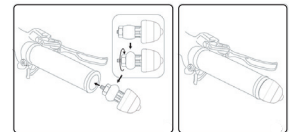
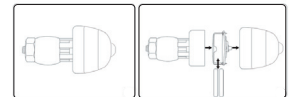
Para evitar un mal funcionamiento o daños en el producto, evite caídas accidentales livello di pressione sul

prodotto. No aplaste, perforo ni ejerza un alto nivel de presión sobre el producto. Mantenga el producto alejado de la humedad, el agua u otros líquidos. No almacene ni esponga el producto a ninguna fuente de calor, radiador, calentador u otra fuente de calor como el tablero de su automóvil en el verano. No intente modificar, reparar o desmontar el producto. No utilice el producto dañado. Nunca use detergentes agresivos, alcohol otras soluciones químicas para limpiar como podrían dañar la carcasa o incluso perjudicar la funcionalidad del producto.

No sumerja el producto en agua u otros líquidos. No hay piezas reparables dentro del producto. Nunca lo abra ni lo desarme. Mantenga el producto fuera del alcance de los niños. Nunca permita que niños o personas con discapacidades utilicen productos eléctricos sin supervisión. Asegúrese de que los niños no jueguen con la envoltura de plástico, podrían tragarla y asfixiarse. Asegúrese de que los niños no retiren piezas pequeñas del producto y jueguen con ellas. Asegúrese de que los niños no entren en contacto con las baterías, riesgo de muerte. Retire las baterías del producto antes de guardar este último en un lugar durante un período de tiempo prolongado. No apunte el producto a los ojos desde una distancia demasiado cercana. No deje el producto al sol ni en contacto con fuentes de calor.

Instalación

1. Hacer una pequeña incisión en la goma en los extremos del manillar, para tener el espacio en el que introducir las flechas dentro del tubo.
2. Ajuste el tamaño del anillo de goma de la flecha e insértelo en el manillar (apriete la tuerca de ajuste y presione el anillo de expansión de goma).



3. Aumente el área de contacto entre el anillo de goma y el orificio del tapón, para obtener la expansión.
4. En caso de que sea necesario, le sugerimos que use unos alicates para dar algunas vueltas más.
5. Inserte la luz en el manillar para completar la instalación.

Encendido

Para encender la luz de giro, simplemente presione el botón lateral, a la derecha o izquierda, que se encuentra al final de la flecha.

Apagar

Para apagar el dispositivo, presione nuevamente el botón utilizado para el encendido. Después de 45 segundos desde el encendido, el LED de flecha se apagará automáticamente.

Limpieza

Si es necesario, limpie el producto con un paño húmedo y deje que se seque por completo antes de usarlo. No utilice disolventes, agentes corrosivos ni limpiadores gaseosos. Asegúrese de que no entre agua u otros líquidos en la carcasa.

Especificaciones técnicas:


Entrada: DC 3V

Duración de la batería: 30 horas

Batería: 2x CR2032

Apagado automático después de 45 segundos

Compatible con manillares de diámetro entre 16 y 23 mm.

 **Información para el usuario para una eliminación adecuada (Directiva 2006/66/CE – Directiva 2012/19/UE)**

El símbolo de la papelera tachada que se muestra en el equipo o en su embalaje indica que el producto al final de su vida útil debe recogerse por separado de otros residuos para permitir un tratamiento y reciclaje adecuados. Antes de entregar el producto a los centros de recolección, se debe retirar la batería que se encuentra en su interior y desecharla de acuerdo con las normas municipales vigentes. Se garantiza el uso seguro de este producto de acuerdo con las siguientes instrucciones, por lo que es necesario guardarlas y seguir las escrupulosamente durante toda la vida del producto. El producto no requiere mantenimiento técnico. NUNCA LO DESMONTE. La batería en el interior es reemplazable. Por tanto, el usuario deberá entregar el equipo al final de su vida útil de forma gratuita a

los centros municipales correspondientes para la recogida selectiva de residuos eléctricos y electrónicos, o bien devolverlo al revendedor, uno a uno, o sin cargo alguno. cargo por electrodomésticos con dimensiones externas más pequeñas a 25 cm La recogida selectiva adecuada para el posterior envío de los equipos fuera de servicio para su reciclaje, tratamiento y eliminación compatible con el medio ambiente ayuda a evitar posibles efectos negativos sobre el medio ambiente y la salud y favorece la reutilización y / o reciclaje de los materiales de los que está compuesto el equipo. La eliminación ilegal de equipos, baterías y acumuladores por parte del usuario implica la aplicación de las sanciones previstas por la legislación vigente.



Este producto cumple con RoHS 2011/65 / UE – RoHS 2015/863/EU.

El producto lleva la marca CE y cumple con los estándares de seguridad establecidos por la Unión Europea.

Nilox es una marca registrada de propiedad de Esprinet S.p.A. Todas las marcas registradas son propiedad de sus respectivos dueños.

Esprinet S.p.A.
via Energy Park , 20 - 20871 Vimercate (MB)
Italia
Hecho en China.