

# PHILIPS

Proiettore fisso

NeoPix 320

Fino a 80" in True Full HD 1080p

Sistema operativo intelligente con app

Potente sistema audio 2.1

Supersilenzioso

NPX320



## Un'esperienza HD silenziosa, compatta e smart.

NeoPix 320 offre incredibili immagini True Full HD 1080p 80"! Applicazioni di streaming precaricate. Funzione di correzione keystone automatica, correzione su 4 angoli e zoom digitale. Lettore multimediale integrato, altoparlanti 2.1, Wi-Fi dual-band e Bluetooth.

### Immagini straordinarie

- NeoPix 320 in True Full HD 1080p
- Correzione avanzata dell'immagine
- Sorgente di luce a LED avanzata

### App precaricate

- Sistema operativo intelligente per le app e altro ancora

### Ultra connesso

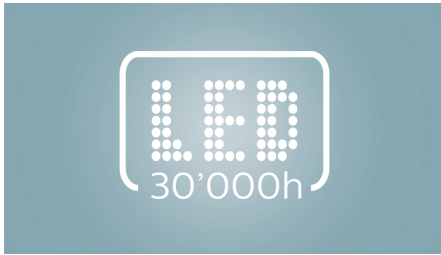
- Connessione NeoPix 320
- Mirroring dello schermo tramite Wi-Fi per una condivisione intelligente
- Audio wireless

### Silenzio profondo e suono potente

- Potente sistema audio 2.1
- Supersilenzioso

# In evidenza

## Sorgente di luce a LED avanzata



La potente sorgente di luce a LED offre colori ricchi e brillanti e ha una durata massima di 30.000 ore. Non è necessario sostituirla, infatti dura 20 anni con un utilizzo medio di 4 ore al giorno! Inoltre, il consumo energetico è molto inferiore rispetto a un normale proiettore basato su lampada, così otterrai uno schermo più grande e un'esperienza dal coinvolgimento massimo con un dispositivo ecocompatibile!

## Potente sistema audio 2.1



Grazie al sistema audio 2.1 (due altoparlanti e un subwoofer), potrai immergerti in un'eccezionale sensazione audio. Grazie al jack di uscita da 3,5 mm, puoi collegare gli auricolari oppure ottenere un audio ancora più potente con gli altoparlanti.

## Correzione avanzata dell'immagine



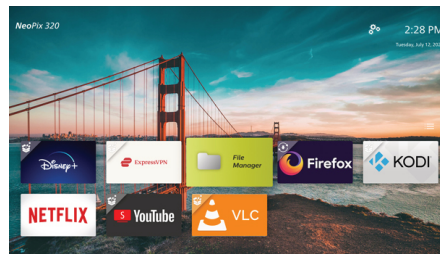
Correzione avanzata dell'immagine

## NeoPix 320 in True Full HD 108



Guarda film e altro con la nitidezza ad alta definizione di True Full HD 1080p, ricca di quei dettagli che possono andare perduti a risoluzioni inferiori. L'immagine rimane realistica e il testo è chiarissimo quando è visualizzato.

## Sistema operativo intelligente per le app e altro ancora



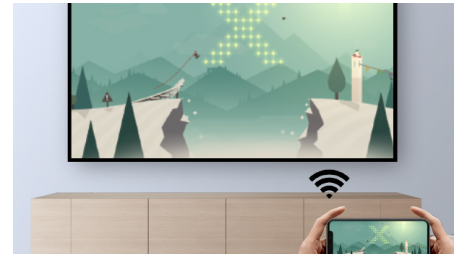
Goditi il meglio dell'intrattenimento grazie alle tue app precaricate preferite: Netflix, Amazon Prime, YouTube, Disney+ e molto altro!

## Supersilenzioso



Progettato per migliorare il flusso di aria e la dissipazione del calore senza rinunciare a un design compatto. Potenziato dall'uso di ventole ad alte prestazioni, offre un silenzio senza precedenti.

## Mirroring dello schermo tramite Wi-Fi



Collega i tuoi dispositivi mobili, come tablet, smartphone o persino computer in modalità wireless, per eseguire il mirroring e condividere tutti i tuoi contenuti. Video sui telefoni? Non preoccuparti, trasmettili semplicemente tramite Wi-Fi! (IOS, Android, Mac e PC)

## Audio wireless



Hai altoparlanti wireless, mouse, tastiera o altri telecomandi? Grazie alla funzionalità Bluetooth, puoi collegarti facilmente a uno qualsiasi di questi accessori.

## Connessione NeoPix 320



Collega tutti i tuoi dispositivi preferiti grazie alla doppia connessione HDMI (smartphone, tablet, computer portatile, console per videogiochi e molto altro) e riproduci tutti i tuoi video, immagini e file audio da USB grazie al lettore multimediale integrato. La tecnologia Wi-Fi Dual Band è ideale per giocare online o guardare film in Full HD.

# Specifiche

## Tecnologia

**Tecnologia display:** LCD  
**Fonte di luce:** LED  
**Durata LED:** Fino a 30.000 ore  
**Risoluzione:** 1920 x 1080 pixel  
**Distanza di proiezione:** distanza 80" @96" (244 cm)  
**Formato:** 16:9  
**Rapporto proiezione:** 1,4:1  
**Fattore di contrasto:** 3000:1  
**Regolazione messa a fuoco:** manuale  
**Correzione Keystone:** Digitale

## Letto multimediale integrato

**Utilizzo consigliato:** Massimo 80" al buio  
**Luminosità:** fino a 250 lumen\*

## Audio

**2,1**  
**Altoparlante interno:** 2x5 Watt con bass boost  
**Modalità surround, Equalizzazione**

## Collegamento

**Wi-Fi:** Mirroring wireless del monitor  
**Bluetooth:** Collegamento altoparlante esterno  
**USB:** x1

**HDMI:** x1

**Uscita audio:** Jack da 3,5 mm  
**Ingresso CC:** Jack CC

## Alimentazione

**Ingresso CC:** 24 V, 4 A (CA 100-240 V)  
**Consumo energetico:** Funzionamento: 100 W, Stand-by <0,5 W

## Dimensioni (LxPxA)

**senza confezione (LxPxA):** 216x246x93 mm / 8,5x9,69x3,66"  
**Peso:** 2,64 libbre / 1,2 Kg



\* La luminosità del colore (emissione di luce colorata) e la luminosità del bianco (emissione di luce bianca) variano a seconda delle impostazioni del proiettore. Emissione di luce colorata misurata in conformità a IDMS 15.4; emissione di luce bianca misurata in conformità a ISO 21118.

\* I termini HDMI, HDMI High-Definition Multimedia Interface, l'immagine commerciale HDMI e il logo HDMI sono marchi o marchi registrati di HDMI Licensing Administrator, Inc.