

Fig. 1



DESCRIZIONE PRODOTTO

- Unità principale
- Teca "ON" accensione/apagado
- Conoscenza tubo de aire
- Enganche pediatras
- Toma adaptador
- Tapa compartimento filtro aire
- Máscara pediátrica
- Máscara adultos
- Amplioa nebulizadora
- Tapa ampolla
- Top ampolla
- C. Tobera de nebulización
- Fondo ampolla
- Tubo de aire
- Filtros de aire
- Adaptador

Fig. 2

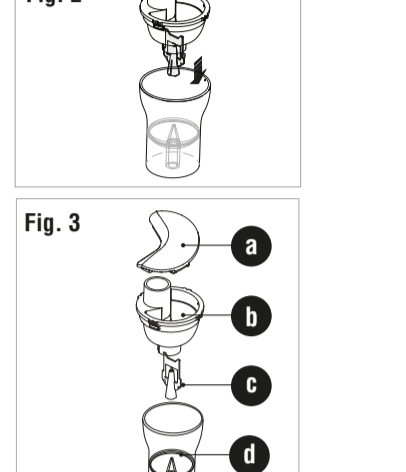
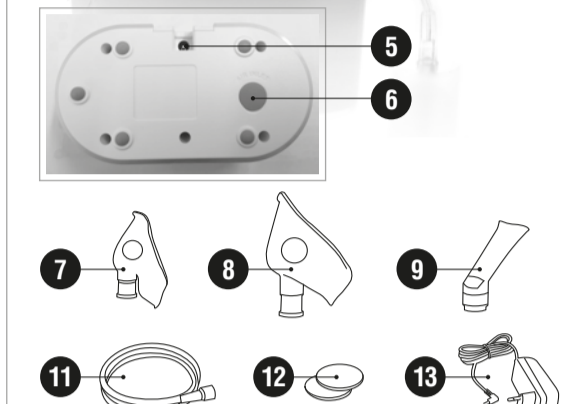


Fig. 3



Il manuale di istruzioni se deve considerare come parte del prodotto e se deve conservare durante tutto il ciclo di vita del mismo. En caso de cesión del aparato a otro propietario entregar también todo el manual de instrucciones y/o de mantenimiento. En caso de pérdida del manual de instrucciones o necesidad de recibir más información, acérquese comunicarse con la empresa a la dirección que se muestra abajo. Laica S.p.A. Viale del Lavoro, 10 - 36021 Barbarano Mossano (VI) Italia Tel. +39 0444.795314 - Fax. +39 0444.795324 - www.laica.com

Este aerosol es un instrumento eficaz para el tratamiento domiciliario de las afeciones de las vías bajas respiratorias. Es un grado de protección contra la penetración de cuerpos sólidos extraños (de 0 a 6) y la seguridad crítica en grado de protección contra la penetración de líquidos (de 0 a 8).

Antes de usar el aparato controlar que el mismo está íntegro y sin daños visibles. En caso de dudas dirigirse a un vendedor. Tener la lista de plásticos de la conexión de los filtros, peligro de asfixia. Este producto deberá destrozarse exclusivamente al uso para el cual ha sido concebido y en la manera indicada en las instrucciones de uso. Cualquier otro uso no autorizado puede causar lesiones personales o daños materiales. El fabricante no se considerará responsable de los daños causados por el uso impropio e incorrecto.

Mantener el aparato limpio al alcance de los niños pero contener pequeñas partes que podrían ser ingeridas. Este dispositivo debe ser usado con precaución médica. Antes de conectar el aparato a la red eléctrica, asegúrese de que los datos de la tensión de red que figura en la placa de datos que está en el producto corresponden a los de su red eléctrica.

NO use el aparato en presencia de malla metálica inflamable con aire, oxígeno o contenido de nitrógeno, vapores nocivos, sustancias volátiles o gases inflamables. NO deje nunca el aparato en funcionamiento sin vigilancia, una vez terminado el uso del dispositivo. Mantenga el aparato en un lugar fresco y seco. Mantenga el aparato en un lugar fresco y seco.

Antes de utilizar el dispositivo, verifique si se mismo se encuentra en boas condições, sem danos visíveis. Guardar o saco plástico da embalagem fora do alcance de crianças; perigo de asfixia. Este produto deverá ser destruído exclusivamente após o uso para o qual foi concebido e na maneira indicada nas instruções de uso. Qualquer outro uso não autorizado pode causar lesões pessoais ou danos materiais. O fabricante não se considerará responsável por eventuais danos causados por uso improprio e incorreto.

Antes de utilizar o aparelho, verifique se o mesmo se encontra em boas condições, sem danos visíveis. Guardar o saco plástico da embalagem fora do alcance de crianças; perigo de asfixia. Este produto deverá ser destruído exclusivamente após o uso para o qual foi concebido e na maneira indicada nas instruções de uso. Qualquer outro uso não autorizado pode causar lesões pessoais ou danos materiais. O fabricante não se considerará responsável por eventuais danos causados por uso improprio e incorreto.

Antes de utilizar el aparato, verifique si se mismo se encuentra en boas condições, sem danos visíveis. Guardar o saco plástico da embalagem fora do alcance de crianças; perigo de asfixia. Este produto deverá ser destruído exclusivamente após o uso para o qual foi concebido e na maneira indicada nas instruções de uso. Qualquer outro uso não autorizado pode causar lesões pessoais ou danos materiais. O fabricante não se considerará responsável por eventuais danos causados por uso improprio e incorreto.

Antes de utilizar el aparato, verifique si se mismo se encuentra en boas condições, sem danos visíveis. Guardar o saco plástico da embalagem fora do alcance de crianças; perigo de asfixia. Este produto deverá ser destruído exclusivamente após o uso para o qual foi concebido e na maneira indicada nas instruções de uso. Qualquer otro uso não autorizado pode causar lesões pessoais ou danos materiales. O fabricante não se considerará responsável por eventuais danos causados por uso improprio e incorreto.

Antes de utilizar el aparato, verifique si se mismo se encuentra en boas condições, sem danos visíveis. Guardar o saco plástico da embalagem fora do alcance de crianças; perigo de asfixia. Este produto deverá ser destruído exclusivamente após o uso para o qual foi concebido e na maneira indicada nas instruções de uso. Qualquer otro uso não autorizado pode causar lesões pessoais ou danos materiales. O fabricante não se considerará responsável por eventuais danos causados por uso improprio e incorreto.

Conectar con firma un extremo del tubo de aire a la ampolla e introducir el otro en la conexión del tubo de unidad principal. Aplicar el accesorio elegido: máscara, tubo de respiración como prescrito por el médico. Encender el aparato presionando el interruptor "ON". Meter en la boca el tubo de aspiración y aspirar fuertemente durante el ciclo de respiración. El dispositivo especial, y deberá ser de acuerdo con el ambiente profesional del establecimiento de salud o el ambiente domiciliar, y de el entorno especial, basados en las ubicaciones de uso previstas.

Este dispositivo ha sido diseñado para un funcionamiento intermitente de 25 min. ON / 40 min. OFF. Agregar el dispositivo después de 25 minutos de uso. Durante el uso del dispositivo, asegúrese de que los datos de la tensión de red indicados en la placa de identificación del producto corresponden al de su red eléctrica.

Este dispositivo debe ser usado exclusivamente en el modo de nebulización. Mantenga el aparato en un lugar fresco y seco.

Este dispositivo debe ser usado exclusivamente en el modo de nebulización. Mantenga el aparato en un lugar fresco y seco.

Este dispositivo debe ser usado exclusivamente en el modo de nebulización. Mantenga el aparato en un lugar fresco y seco.

Este dispositivo debe ser usado exclusivamente en el modo de nebulización. Mantenga el aparato en un lugar fresco y seco.

Este dispositivo debe ser usado exclusivamente en el modo de nebulización. Mantenga el aparato en un lugar fresco y seco.

Este dispositivo debe ser usado exclusivamente en el modo de nebulización. Mantenga el aparato en un lugar fresco y seco.

Este dispositivo debe ser usado exclusivamente en el modo de nebulización. Mantenga el aparato en un lugar fresco y seco.

Este dispositivo debe ser usado exclusivamente en el modo de nebulización. Mantenga el aparato en un lugar fresco y seco.

Este dispositivo debe ser usado exclusivamente en el modo de nebulización. Mantenga el aparato en un lugar fresco y seco.

Este dispositivo debe ser usado exclusivamente en el modo de nebulización. Mantenga el aparato en un lugar fresco y seco.

Este dispositivo debe ser usado exclusivamente en el modo de nebulización. Mantenga el aparato en un lugar fresco y seco.

Este dispositivo debe ser usado exclusivamente en el modo de nebulización. Mantenga el aparato en un lugar fresco y seco.

Este dispositivo debe ser usado exclusivamente en el modo de nebulización. Mantenga el aparato en un lugar fresco y seco.

Este dispositivo debe ser usado exclusivamente en el modo de nebulización. Mantenga el aparato en un lugar fresco y seco.

Este dispositivo debe ser usado exclusivamente en el modo de nebulización. Mantenga el aparato en un lugar fresco y seco.

Este dispositivo debe ser usado exclusivamente en el modo de nebulización. Mantenga el aparato en un lugar fresco y seco.

Este dispositivo debe ser usado exclusivamente en el modo de nebulización. Mantenga el aparato en un lugar fresco y seco.

Este dispositivo debe ser usado exclusivamente en el modo de nebulización. Mantenga el aparato en un lugar fresco y seco.

Este dispositivo debe ser usado exclusivamente en el modo de nebulización. Mantenga el aparato en un lugar fresco y seco.

Este dispositivo debe ser usado exclusivamente en el modo de nebulización. Mantenga el aparato en un lugar fresco y seco.

Este dispositivo debe ser usado exclusivamente en el modo de nebulización. Mantenga el aparato en un lugar fresco y seco.

Este dispositivo debe ser usado exclusivamente en el modo de nebulización. Mantenga el aparato en un lugar fresco y seco.

Este dispositivo debe ser usado exclusivamente en el modo de nebulización. Mantenga el aparato en un lugar fresco y seco.

Este dispositivo debe ser usado exclusivamente en el modo de nebulización. Mantenga el aparato en un lugar fresco y seco.

Este dispositivo debe ser usado exclusivamente en el modo de nebulización. Mantenga el aparato en un lugar fresco y seco.

Este dispositivo debe ser usado exclusivamente en el modo de nebulización. Mantenga el aparato en un lugar fresco y seco.

Este dispositivo debe ser usado exclusivamente en el modo de nebulización. Mantenga el aparato en un lugar fresco y seco.

Este dispositivo debe ser usado exclusivamente en el modo de nebulización. Mantenga el aparato en un lugar fresco y seco.

Este dispositivo debe ser usado exclusivamente en el modo de nebulización. Mantenga el aparato en un lugar fresco y seco.

Este dispositivo debe ser usado exclusivamente en el modo de nebulización. Mantenga el aparato en un lugar fresco y seco.

Este dispositivo debe ser usado exclusivamente en el modo de nebulización. Mantenga el aparato en un lugar fresco y seco.

Este dispositivo debe ser usado exclusivamente en el modo de nebulización. Mantenga el aparato en un lugar fresco y seco.

Este dispositivo debe ser usado exclusivamente en el modo de nebulización. Mantenga el aparato en un lugar fresco y seco.

Este dispositivo debe ser usado exclusivamente en el modo de nebulización. Mantenga el aparato en un lugar fresco y seco.

Este dispositivo debe ser usado exclusivamente en el modo de nebulización. Mantenga el aparato en un lugar fresco y seco.

Este dispositivo debe ser usado exclusivamente en el modo de nebulización. Mantenga el aparato en un lugar fresco y seco.

Este dispositivo debe ser usado exclusivamente en el modo de nebulización. Mantenga el aparato en un lugar fresco y seco.

