

meross

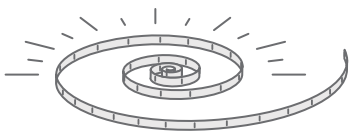
User Manual

English	1
Deutsch	8
Español	15
Lingua italiana	22
Français	29

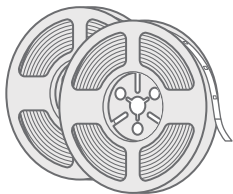
English

Safety Information

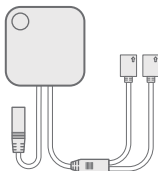
1. The LED light strip consume DC 12V power, NEVER connect it to DC 24V.
2. Do NOT immerse the light strip/controller/power adapter into water.
3. Do NOT light the strip on for over 5s when they are rolled on the plastic reel.



Package Contents



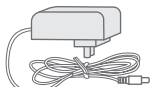
2 x LED Light Strip



1 x Controller



2 x Connector



1 x Power Adapter



10 x Fixing Clip

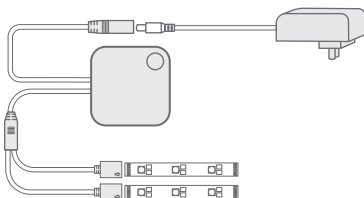
* If you find any part is missing in the package, please contact support@meross.com, we will provide proper solution for you.

Installation Guide

1. Download the Meross app.

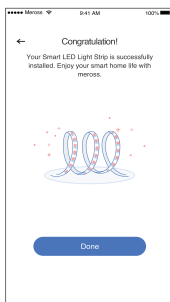
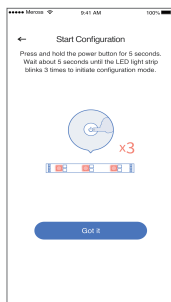


2. Connect the power cable and power the device up.



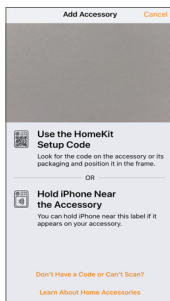
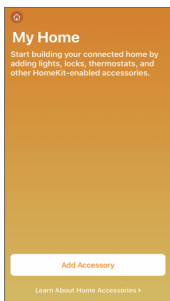
3. Set up the device.

- (1) For Android user. Open Meross app and tap + on the top right, just follow the instructions in Meross app and you will set it up in minutes. If you want to use HomeKit with an iOS device after setup on Android. Just launch your Home app and scan or input the code printed on the device or user manual. No reset or extra configuration needed.

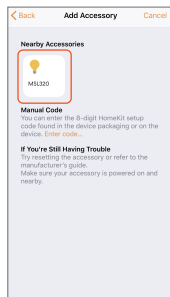
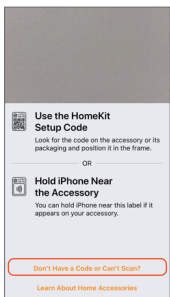


(2) For iOS user, please follow instructions below.

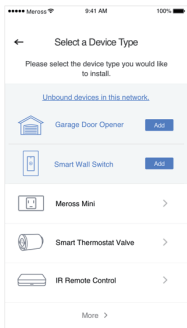
- a. Please ensure that your iPhone or iPad is **connecting to a 2.4GHz Wi-Fi**. Or you may not be able to set it up.
- b. Please make sure you are having **iOS 13 or above**. We recommend you to upgrade to iOS 13 to have better HomeKit user experience.
- c. Use Apple Home app instead of Meross app to set it up. Just launch your Home app and tap “Add Accessory” or + on the top right and follow the instructions. It may take a few minutes and then you’ll be all set. The setup code and QR code are printed on the device and the user manual.



- d. If the QR code won't work, please tap “Don't Have a Code or Can't Scan” and choose MSL320. Input the code on the label and wait. You should be able to set it up in a minute.



- e. After that, if you'd like to manage your MSL320 in Meross app, please connect your iPhone to the same home Wi-Fi and launch your Meross app and tap + on the top right. It will help you find devices in the same Wi-Fi network. Just tap add and you'll be able to manage MSL320 in Meross app. For example, upgrading firmware and binding to Amazon or Google voice assistants.



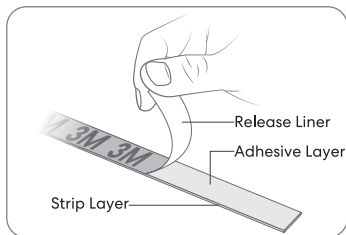
Note:

1. According to Apple HomeKit, the only way to set up HomeKit accessory with iOS is Home app. If you don't want to set up with Home app, you will have to use an Android device.
2. If you can't setup the device with Home app. It might be that the iOS is having cache issue with Homekit device. Please try to
 - a. Reset the device and kill the Home app and retry.
 - b. Restart your iOS and retry. (This is important.)
 - c. Ensure that your iOS is connecting to 2.4G of your home Wi-Fi.
 - d. Have your iOS to forget all other Wi-Fi in your home.

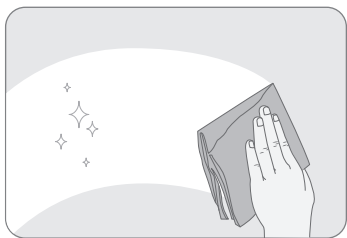
You can also contact us at support@meross.com. We are always happy to help.

4. Relocate MSL320 to your desired place. No extra configuration is required. Please make sure your desired place is covered by Wi-Fi.

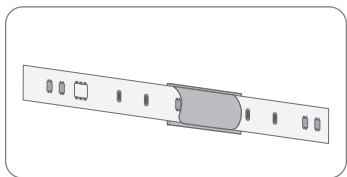
5. Use the provided clips or the 3M tape on the light strip to hang or attach the device at the place you desire.



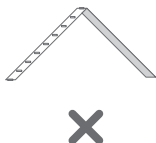
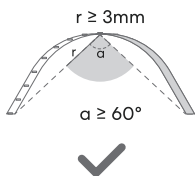
Note: Please be careful not to tear off the adhesive tape.



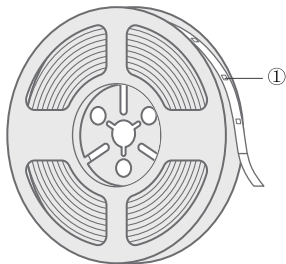
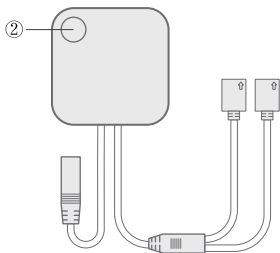
Note: Please make sure the surface smooth, dry, clean. DO NOT stick the led strip on the surface, such as knitted/wool fabrics, dust wall, rough plastic surface, frosted glass.



Tips: How to make a 90 degree turn with the smart LED light strip?



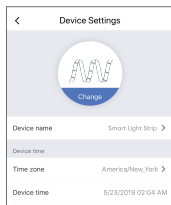
LED and Button Rules



- ① **LED light strip:** Flash 3 times to enter into configuration mode.
- ② **Power:** Short press to turn light strip ON/OFF. Long press 5s to factory reset the light strip.

How to Use

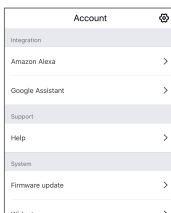
1. General Settings



Device Name:
Change device name.

User Manual:
Check user manual.

2. Voice Control



Amazon Alexa & Google Assistant:
Check how to pair Amazon alexa and Google assistant on Account->Integration.

Amazon Alexa: 

The example commands are as followings:

- “Alexa, set the smart light strip to red.”
- “Alexa, set the smart light strip warmer.”
- “Alexa, dim smart light strip by 30%.”

Google Assistant: 

The example commands are as followings:

- “Hey Google, brighten smart light strip.”
- “Hey Google, set the smart light strip to cool light.”
- “Hey Google, change the smart light strip to magenta.”

3. Apple HomeKit with Siri and remote control (iOS only)

After you finish the setup process. You can control your device with Siri when your iOS is connected to your home Wi-Fi. Learn more at <https://support.apple.com/en-us/HT208280>

Siri commands are as following:

- “Hey Siri, turn on the livingroom light.”
- “Hey Siri, turn off the livingroom light.”
- “Hey Siri, is the livingroom light on?”

Note: Please replace the 'livingroom light' to the device name you set.

You can share control of your home to your family by inviting them. Learn more at

<https://support.apple.com/en-us/HT208709>

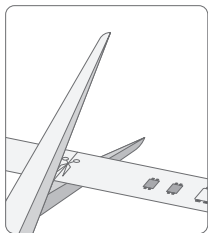
Please be noted that Home app can NOT control your device remotely unless you set up a home hub in your home. Apple requires this hub to fulfil remote control. Learn more at <https://support.apple.com/en-us/HT207057>

FAQ

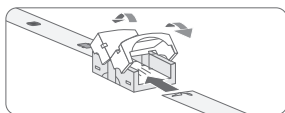
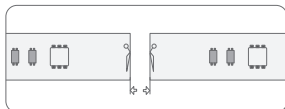
At Meross we strive to assure your satisfaction. Any questions about Smart WiFi LED Light Strip please feel free to contact support@meross.com.

1. Can I cut and splice the light strip?

Yes, the light strip is cut-able. Please use the provided connector to splice the 2 light strips, as the output of the provided power adapter is only 12V/3A, it can support powering up light strip of 32.8ft long or less.



Note: Please make sure that the metal terminals are exposed and meet each other.



Note: It is hard to reopen the connector once it is fixed, please make sure to aim the two light strips as close as possible.

2. How do I reset my Smart WiFi LED Light Strip?

Press and hold the power button for 5 seconds, it will reset and enter Wi-Fi configuration mode. Note that factory reset will erase all your custom settings, and you'll have to set it up again.

3. What should I do when my Meross app is unable to control the added Smart WiFi LED Light Strip?

Please check the following:

- Check the main Wi-Fi internet connection.
- Make sure the main Wi-Fi password hasn't been changed.
- Hold button for 5 seconds to reset and try to add it again.

Warranty

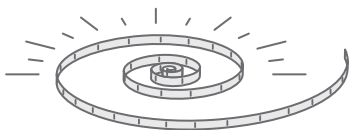
Meross products are covered by a 24 months limited warranty from the date of its original purchase. If any problems occur, please contact support@meross.com for help.

We can only provide aftersales service for products that are sold by Meross or Meross authorized retailers and distributors.

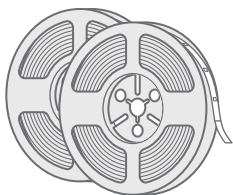
Deutsch

Informationen zur Sicherheit

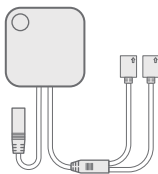
1. Die LED-Lichtleiste verbraucht DC 12V Strom, NIEMALS an DC 24V anschließen.
2. Tauchen Sie die Lichtleiste, die Bedienung oder den Adapter NICHT ins Wasser.
3. Schalten Sie die Lichtleiste NICHT länger als 5 Sekunden ein, wenn sie auf der Plastikrolle aufgerollt ist.



Packungsinhalt



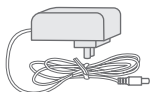
2 x LED Lichterkette



1 x Steuergerät



2 x Verbinder



1 x Stromadapter



10 x Halteklammer

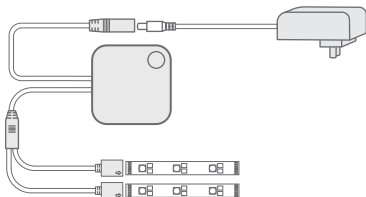
* Sollte jeden Teil im Paket fehlen, wenden Sie sich bitte an support@meross.com. Wir werden die richtige Lösung für Sie bereitstellen.

Installationsanleitung

1. Laden Sie die Meross App herunter.

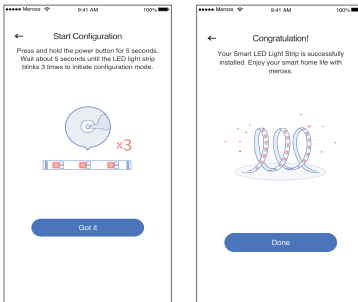


2. Schließen Sie das Netzkabel an und schalten Sie das Gerät ein.

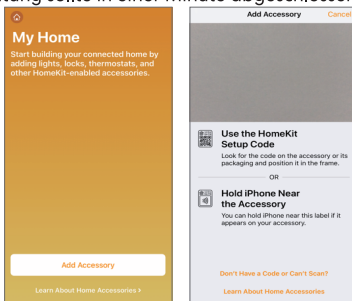


3. Einrichtung des Geräts.

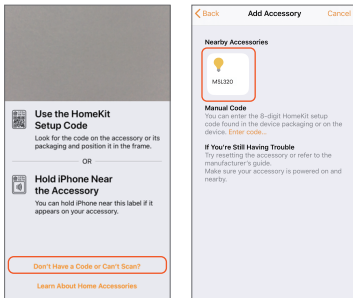
- (1) Für Android-Nutzer. Öffnen und tippen Sie oben rechts auf + im Meross App. Folgen Sie einfach den Anweisungen in der Meross App und die Einrichtung wird in wenigen Augenblicken gelingen.



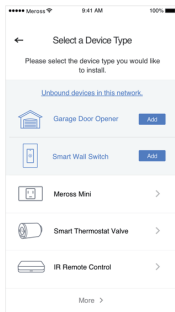
- (2) Für iOS Nutzer. Bitte folgen Sie den folgenden Anweisungen.
- Stellen Sie sicher, dass Ihr iPhone oder iPad eine Verbindung zu einem 2,4-GHz-WLAN Netz herstellt. Oder Sie können es möglicherweise nicht einrichten.
 - Bitte stellen Sie sicher, dass Sie iOS 13 (oder neuere Versionen) verwenden. Wir empfehlen Ihnen, ein Upgrade auf iOS 14 durchzuführen, um eine bessere HomeKit-Benutzer-erfahrung zu erzielen.
 - Verwenden Sie die Apple Home-App anstelle der Meross-App, um diese einzurichten. Starten Sie einfach Ihre Home-App und tippen Sie oben rechts auf „Zubehör hinzufügen“ oder + und befolgen Sie die Anweisungen. Es kann einige Minuten in Anspruch nehmen. Der QR-Code auf dem Gerät und in der Bedienungsanleitung aufgedruckt. Geben Sie den Code auf dem Etikett ein und warten Sie. Die Einrichtung sollte in einer Minute abgeschlossen sein.



- Wenn der QR-Code nicht funktioniert, tippen Sie auf „Sie haben keinen Code oder können nicht scannen“ und wählen Sie „MSL320“. Geben Sie den Code auf dem Etikett ein und warten Sie. Sie sollten es in einer Minute einrichten können.



- e. Wenn Sie Ihren MSL320 anschließend in der Meross-App verwalten möchten, stellen Sie eine Verbindung zu Ihrem WLAN-Netz her, starten die Meross-App und tippen oben rechts auf +. Es wird Ihnen helfen, Geräte im selben WLAN-Netzwerk zu finden. Tippen Sie einfach auf Hinzufügen und Sie können MSL320 in der Meross-App verwalten, um beispielsweise die Firmware zu aktivieren oder das Gerät mit den Sprachassistenten von Amazon oder Google zu verknüpfen.



Hinweise:

1. Laut Apple HomeKit ist die einzige Möglichkeit, HomeKit-Zubehör mit iOS einzurichten, die Home-App. Wenn Sie die Home-App nicht einrichten möchten, müssen Sie ein Android-Gerät verwenden.
2. Wenn Sie das Gerät nicht mit der Home-App einrichten können, hat iOS möglicherweise ein Cache-Problem mit dem HomeKit-Gerät. Bitte versuchen Sie Folgendes:
 - a. Setzen Sie das Smart-Device zurück, beenden Sie die Home App und versuchen Sie es erneut.
 - b. Starten Sie Ihr iOS Gerät neu und versuchen Sie es erneut. (Wichtig)
 - c. Stellen Sie sicher, dass Ihr iOS eine Verbindung zu Ihrem 2,4GHz WLAN-Netz herstellt.
 - d. Löschen Sie alle WLAN-Verbindungen in Ihrem iOS Gerät.

3. Apple HomeKit mit Siri und Fernbedienung (nur iOS)

Nachdem Sie den Installationsvorgang abgeschlossen haben, können Sie Ihr Gerät mit Siri steuern, wenn Ihr iOS mit Ihrem Home-WLAN verbunden ist. Weitere Informationen unter:

<https://support.apple.com/en-us/HT208280>

Sie können Ihrer Familie die Kontrolle über Ihr Zuhause geben, indem Sie diese einladen. Weitere Informationen unter:

<https://support.apple.com/en-us/HT208709>

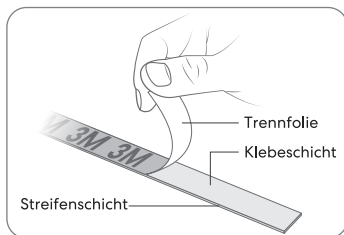
Bitte beachten Sie, dass die Home-App Ihr Gerät NICHT fernsteuern kann. Es sei denn, Sie richten einen Home-Hub in Ihrem Zuhause ein. Apple benötigt diesen Hub für die Fernsteuerung. Weitere Informationen unter:

<https://support.apple.com/en-us/HT207057>

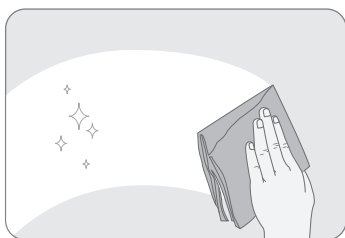
Sie können uns auch unter support@meross.com kontaktieren. Wir helfen Ihnen gerne weiter.

4. Verlegen Sie MSL320 an den gewünschten Ort. Es ist keine zusätzliche Konfiguration erforderlich. Bitte stellen Sie sicher, dass Ihr gewünschter Ort ein gutes WLAN Signal hat.

5. Nutzen Sie die beigelegten Klammern oder das 3M-Band auf die Lichtleiste, um das Gerät am gewünschten Ort anzubringen oder anzuhängen.

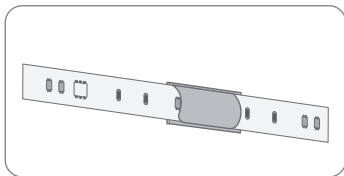


Hinweis: Bitte achten Sie darauf, das Klebeband nicht abzureißen.

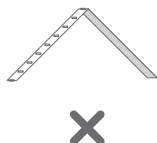
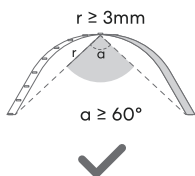


Hinweis: Bitte stellen Sie sicher, dass die Oberfläche glatt, trocken und sauber ist.

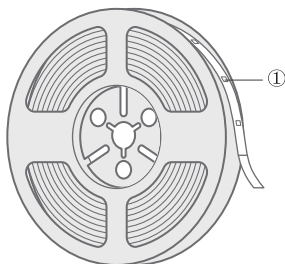
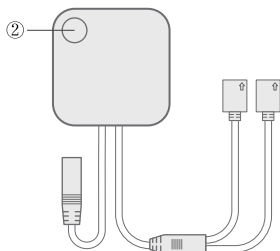
Kleben Sie den LED-Streifen NICHT auf Oberflächen wie Strick-/Wollstoffe, Staubschutzwände, raue Kunststoffoberflächen oder Milchglas.



Tipp: So ermöglichen Sie einen 90°-Winkel mit der intelligenten LED-Lichtleiste.



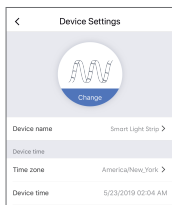
Regeln für LED und Tasten



- ① **LED-Lichtleiste:** Blinkt dreimal, um in den Konfigurationsmodus zu gelangen.
- ② **Power:** Kurz drücken, um die Lichtleiste ein- oder auszuschalten.
Drücken Sie die Taste 5 Sekunden lang, um den Lichtstreifen auf die Werkseinstellungen zurückzusetzen.

Wie benutzt man

1. Allgemeine Einstellungen



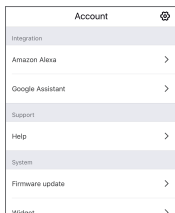
Gerätename:

den Gerätenamen ändern.

Gebrauchsanweisung:

Gebrauchsanweisung nachsehen.

2. Sprachsteuerung



Amazon Alexa & Google Assistant:

Das Amazon Alexa & Google Assistant-Benutzerhandbuch nachsehen.

Amazon Alexa: WORKS WITH amazon alexa

Amazon Alexa unterstützt die Aktion "meross". Die Befehle lauten wie folgt:

- "Alexa, set the smart light strip to red."
- "Alexa, set the smart light strip warmer."
- "Alexa, dim smart light strip by 30%."

Google Assistant: WORKS WITH the Google Assistant

Google assistant unterstützt die Aktion "meross". Die Befehle lauten wie folgt:

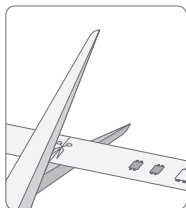
- "Hey Google, brighten smart light strip."
- "Hey Google, set the smart light strip to cool light."
- "Hey Google, change the smart light strip to magenta."

Häufig gestellte Fragen

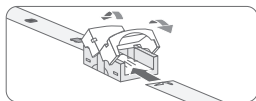
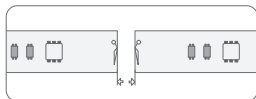
Bei Meross bemühen wir, Ihre Zufriedenheit zu gewährleisten. Bei Fragen zu Smart Smart WLAN LED Lichtleiste nicht Sie sich bitte an support@meross.com.

1. Kann ich die Lichtleiste abschneiden und verbinden?

Ja, die Lichtleiste ist abschneidbar. Bitte verwenden Sie den mitgelieferten Anschluss, um die 2 Lichtleisten zu verbinden. Da der Ausgang des mitgelieferten Netzteils nur 12 V / 3 A beträgt, kann das Einschalten von Lichtleisten mit einer Länge von 32,8 Fuß oder weniger unterstützt werden.



Hinweis: Bitte stellen Sie sicher, dass die Metallklammern frei liegen und sich treffen.



Hinweis: Es ist schwierig, den Stecker nach dem Befestigen wieder zu öffnen. Achten Sie darauf, dass die beiden Lichtleisten so nah wie möglich aneinander liegen.

2. Wie setze ich meine Smart WLAN LED Lichtleiste zurück?

Halten Sie den Netzschalter 5 Sekunden lang gedrückt, um ihn zurückzusetzen und den WLAN Konfigurationsmodus zu aktivieren. Beachten Sie, dass beim Zurücksetzen auf die Werkseinstellungen alle Ihre benutzerdefinierten Einstellungen gelöscht werden und Sie sie erneut einrichten müssen.

3. Was soll ich tun, wenn meine Meross-App den hinzugefügten Smart WLAN LED Lichtleiste nicht steuern kann?

Bitte die folgenden Punkte überprüfen:

- Überprüfen die Internetverbindung von der Haupt-WLAN.
- Stellen Sie sicher, dass das Hauptkennwort von WLAN nicht geändert wurde.
- Setzen Sie das Gerät auf die Werkseinstellungen zurück und versuchen Sie, den WLAN erneut zu konfigurieren.

Garantie

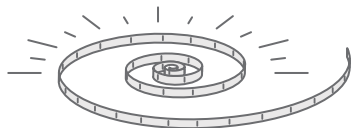
Für Meross-Produkte gilt eine eingeschränkte Garantie von 24 Monaten ab dem Datum des ursprünglichen Kaufs. Bei Problemen wenden Sie sich bitte an support@meross.com.

Wir können nur Kundendienstleistungen für die Produkte erbringen, die von Meross oder von Meross autorisierten Einzelhändlern und Händlern verkauft werden.

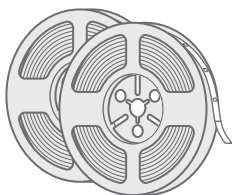
Español

Información de Seguridad

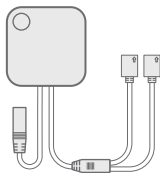
1. La tira de luz LED consume una energía DC de 12V, NUNCA la conecte a DC de 24V.
2. NO sumerja la tira de luz/control/adaptador de corriente en el agua.
3. NO encienda la tira durante más de 5 segundos cuando estén enrollados en el carrete de plástico.



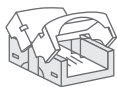
Contenido del Paquete



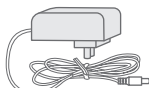
2 x Tira de luz LED



1 x Controlador



2 x Conector



1 x Adaptador de Corriente



10 x Clip de Fijación

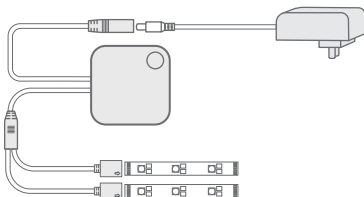
* Si no se encuentra alguna pieza en el paquete, comuníquese con support@meross.com, le proporcionaremos la solución adecuada.

Guía de Instalación

1. Descargue la aplicación Meross.

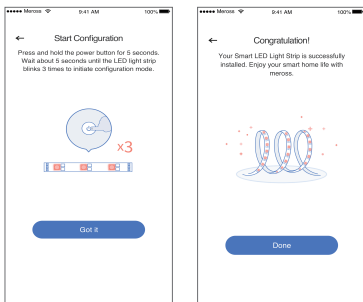


2. Conecta el cable de alimentación y enciende el dispositivo.

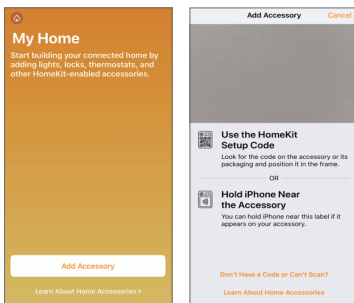


3. Configurar el dispositivo.

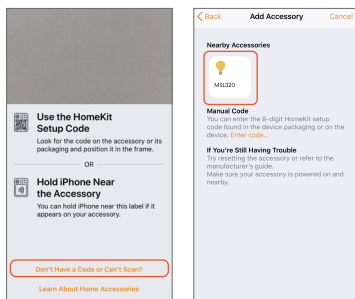
- (1) Para usuarios de Android. Abra la aplicación Meross y toque “+” en la esquina superior derecha. Simplemente siga las instrucciones en la aplicación Meross y se configurará en minutos. Si desea usar HomeKit con un dispositivo iOS después de la configuración en Android, simplemente inicie su aplicación Casa y escanee o ingrese el código impreso en el dispositivo o el que se encuentra en el manual del usuario. No se requiere reinicio ni configuración adicional.



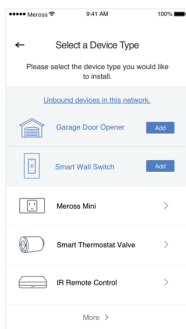
- (2) Para usuarios de iOS. Por favor, siga las siguientes instrucciones.
- Asegúrese de que su iPhone o iPad esté conectado a un Wi-Fi de 2.4GHz, o la configuración no podrá realizarse.
 - Asegúrese de tener iOS 13 o superior. Le recomendamos que actualice a iOS 14 para tener una mejor experiencia de usuario de HomeKit.
 - Use la aplicación Casa en lugar de la aplicación Meross para realizar la configuración. Simplemente inicie su aplicación de Casa y toque en “Agregar accesorio” o “+” en la esquina superior derecha y siga las instrucciones. La configuración puede tomar unos minutos. El código de configuración y el código QR están impresos en el dispositivo y en el manual del usuario.



d. Si el código QR no funciona, toque en "No tengo un código o no se puede escanear" y elija el modelo MSL320. Ingrese el código en la etiqueta y espere. La configuración tomará un minuto.



e. Después de eso, si desea administrar su MSL320 la aplicación Meross, conéctese al Wi-Fi de su hogar, inicie su aplicación Meross y toque "+" en la esquina superior derecha. Esto le ayudará a encontrar dispositivos en la misma red de Wi-Fi. Simplemente toque agregar y podrá administrar tu dispositivo en la aplicación Meross. Por ejemplo, actualizar el firmware y vincular a los asistentes de voz de Amazon o Google.



Avisos:

1. Según Apple HomeKit, la única forma de configurar el accesorio HomeKit con iOS es la aplicación Casa. Si no desea configurar con la aplicación Casa, deberá usar un dispositivo Android.
2. Si no puede configurar el dispositivo con la aplicación Casa. Es posible que iOS tenga problemas de caché con el dispositivo Homekit. Por favor intente lo siguiente:
 - a. Reinicie el dispositivo inteligente, elimine la aplicación Casa y vuelva a intentarlo.
 - b. Reinicie su iOS y vuelva a intentarlo. (Este paso es importante.)
 - c. Asegúrese de que su iOS se conecte a una red de Wi-Fi de 2.4G.
 - d. Elimine todas las otras redes de Wi-Fi en su iOS.

3. Apple HomeKit con Siri y el control remoto (solo iOS)

Después de realizar el proceso de configuración. Puede controlar su dispositivo con Siri cuando su iOS está conectado a la red Wi-Fi de su hogar. Obtenga más información en

<https://support.apple.com/en-us/HT208280>

Puede compartir el control de su hogar con sus seres queridos. Obtenga más información en

<https://support.apple.com/en-us/HT208709>

Tenga en cuenta que la aplicación Casa NO puede controlar su dispositivo de forma remota a menos que configure un concentrador de inicio en su hogar.

Apple requiere que este centro cumpla con los requisitos del control remoto.

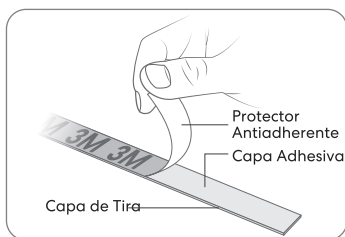
Obtenga más información en

<https://support.apple.com/en-us/HT207057>

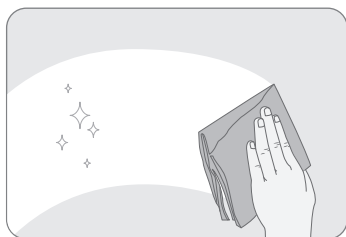
También puede contactarnos en support@meross.com. Estaremos encantados de atenderle.

4. Reubique el MSL320 en el lugar que desee. No se requiere ninguna configuración adicional. Asegúrese de que el lugar deseado esté cubierto por Wi-Fi.

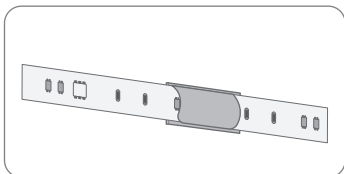
5. Use los clips provistos o la cinta de 3M de la tira de luz para colgar o colocar el dispositivo en el lugar que se desea.



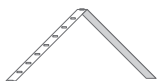
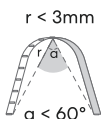
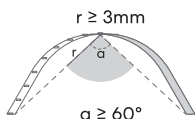
Nota: Tenga cuidado de no arrancar la cinta adhesiva.



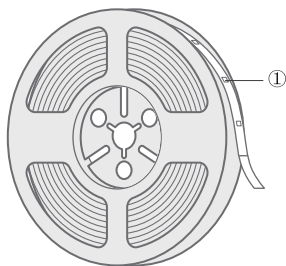
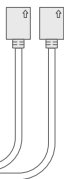
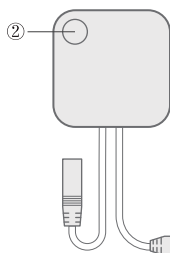
Nota: Asegúrese de que la superficie esté lisa, seca y limpia. NO pegue la tira de LED en superficies como tejidos de punto/lana, paredes con polvo, superficies de plástico rugoso, vidrio esmerilado.



Consejos: Cómo hacer un giro de 90 grados con la tira de luz LED inteligente.



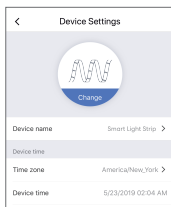
LED y Botones



- ① **Tira de luz LED:** Parpadea 3 veces para ingresar al modo de configuración.
- ② **Encender:** Presione brevemente para encender/apagar la tira de luz. Mantenga presionado 5 segundos para restablecer de los valores de fábrica de la tira de luz.

Forma de Uso

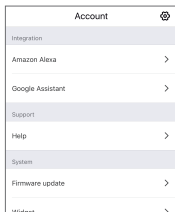
1. Configuración de Dispositivo



Nombre del Dispositivo: Cambiar nombre del dispositivo.

Manual de Usuario: Consulte el manual del usuario.

2. Control de Voz



Amazon Alexa & Asistente de Google: Consulte el manual de usuario de Amazon Alexa y el Asistente de Google.

Amazon Alexa:  WORKS WITH amazon alexa

Con "meross", los comandos disponibles son los siguientes:

- "Alexa, set the smart light strip to red."
- "Alexa, set the smart light strip warmer."
- "Alexa, dim smart light strip by 30%."

Asistente de Google  works with the Google Assistant

Con "meross", los comandos disponibles son los siguientes:

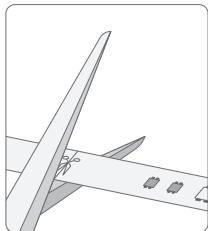
- "Hey Google, brighten smart light strip."
- "Hey Google, set the smart light strip to cool light."
- "Hey Google, change the smart light strip to magenta."

Preguntas más Frecuentes

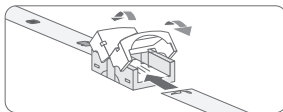
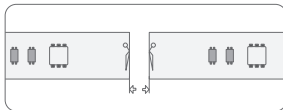
En Meross su satisfacción es lo más importante. Si tiene alguna pregunta sobre la tira LED inteligente, no dude en contactarnos a support@meross.com.

1. ¿Puedo cortar y empalmar la tira de luz?

Sí, la tira de luz se puede cortar. Utilice el conector provisto para empalmar las 2 tiras de luz, ya que la salida del adaptador de corriente provisto es de solo 12V/3A, se puede encender una tira de luz de 32.8 pies de largo o menos .



Nota: Asegúrese de que los terminales de metal estén expuestos y se encuentren entre sí.



Nota: Es difícil volver a abrir el conector una vez que está fijo, asegúrese de mantener las dos tiras de luz lo más cerca posible.

2. ¿Cómo reinicio mi tira de luces LED Wi-Fi inteligente?

Mantenga presionado el botón de encendido durante 5 segundos, se reiniciará e ingresará al modo de configuración de Wi-Fi. Tenga en cuenta que el restablecimiento de fábrica borrará todas sus configuraciones personalizadas y tendrá que configurar nuevamente .

3. ¿Qué debo hacer cuando mi aplicación Meross no puede controlar la tira LED inteligente?

Por favor verifique lo siguiente:

- Verifique la conexión a Internet principal de Wi-Fi.
- Asegúrese de que la contraseña principal de Wi-Fi no se haya cambiado.
- Restablezca la configuración de fábrica del dispositivo e intente configurar el Wi-Fi nuevamente.

Garantía

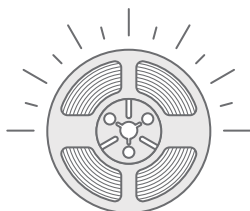
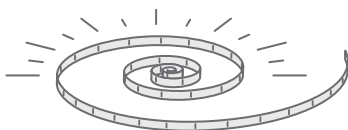
Los productos Meross están cubiertos por una garantía limitada de 24 meses a partir de la fecha de su compra. Si ocurre algún problema, póngase en contacto con support@meross.com para obtener ayuda.

Solo podemos proporcionar servicios de postventa para productos vendidos por Meross, minoristas autorizados y distribuidores de Meross.

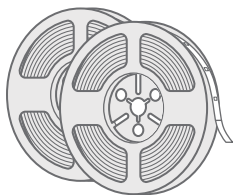
Lingua
italiana

Informazioni sulla sicurezza

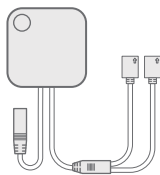
1. La striscia di luci LED utilizza corrente DC 12V, NON collegarla MAI a DC 24V.
2. NON immergere la striscia di luci / il controller / l'adattatore di alimentazione in acqua.
3. NON accendere la striscia per più di 5s quando viene arrotolata sulla bobina di plastica.



Contenuto Confezione



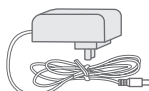
2 x Striscia di luci LED



1 x Controller



2 x Connettore



1 x Adattatore di Corrente



10 x Clip di Fissaggio

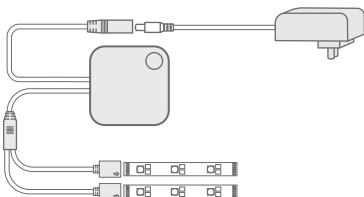
* Se qualche parte manca nella confezione, si prega di contattare support@meross.com, provvederemo con la soluzione adeguata al caso.

Guida D'installazione

1. Scarica l'app Meross.

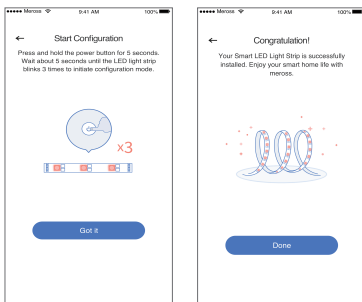


2. Collegare il cavo di alimentazione e accendere il dispositivo.

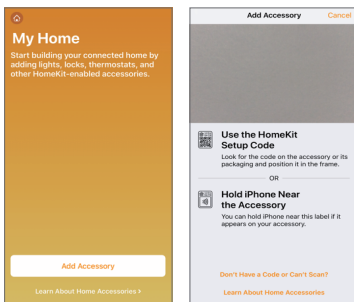


3. Configurare il Dispositivo.

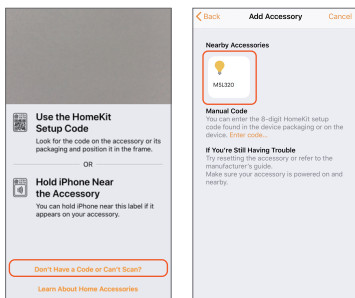
- (1) Per utenti Android. Apri l'app Meross e tocca + in alto a destra. Segui le istruzioni nell'app Meross e configurerai in pochi minuti. Se desideri utilizzare HomeKit con un dispositivo iOS dopo l'installazione su Android. Avvii l'app Home e scansioni o inserisci il codice stampato sul dispositivo o sul manuale d'uso. Non occorre alcun reset o configurazione aggiuntiva.



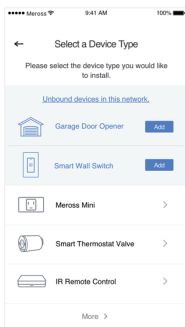
- (2) Per utenti iOS. Segui le istruzioni riportate di seguito.
- Assicurati che l'iPhone o iPad sia connesso a rete Wi-Fi da 2,4GHz. Altrimenti puoi non riuscire a configurare.
 - Assicurati di avere iOS 13 o versioni successive. Si consiglia di eseguire l'aggiornamento a iOS 14 per una migliore esperienza utente dell'HomeKit.
 - Usa l'app Apple Home anziché l'app Meross per configurare. Avvia l'app Home e tocca "Add Accessory" o + in alto a destra e segui le istruzioni. Ci vogliono alcuni minuti e poi sar à pronto. Il codice di configurazione e il codice QR sono stampati sul dispositivo e sul manuale d'uso.



d. Se il codice QR non funziona, tocca " Don't Have a Code or Can't Scan " e scegli MSL320. Inserisci il codice sull'etichetta e attendi. Dovresti riuscire a configurare in un minuto.



e. Dopodiché, se vuoi gestire la spina intelligente con l'app Meross, connettiti alla rete Wi-Fi domestica, avvia l'app Meross e tocca + in alto a destra. Ti aiuterà a trovare i dispositivi nella stessa rete Wi-Fi. Basta toccare Aggiungi e potrai gestire MSL320 nell'app Meross. Ad esempio, aggiornare il firmware e associare gli assistenti vocali Amazon o Google.



Nota:

1. In conformità ad Apple HomeKit, l'unico modo per configurare l'HomeKit con iOS è l'app Home. Se non vuoi configurare con l'app Home, dovrai utilizzare un dispositivo Android.
2. Se non riesci a configurare il dispositivo con l'app Home. È possibile che iOS abbia problemi di cache con il dispositivo Homekit. Prova a:
 - a. Ripristinare il dispositivo intelligente, chiudere l'app Home e riprovare.
 - b. Riavviare l'iOS e riprovare (Questo è importante).
 - c. Assicurarsi che l'iOS si connetta al Wi-Fi 2.4G domestico.
 - d. Fare in modo che l'iOS escluda tutte le altre reti Wi-Fi domestiche.

3. HomeKit Apple con Siri e telecomando (solo iOS)

Dopo aver completato il processo di installazione. Puoi controllare il dispositivo con Siri quando l'iOS è connesso al Wi-Fi domestico. Ulteriori informazioni su <https://support.apple.com/en-us/HT208280>

Puoi condividere il controllo della casa con i familiari invitandoli. Ulteriori informazioni su

<https://support.apple.com/en-us/HT208709>

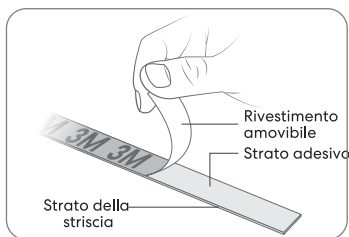
Nota che l'app Home NON può controllare il dispositivo in remoto a meno che non si configuri un hub domestico in casa. Apple richiede questo hub per il controllo remoto. Ulteriori informazioni su

<https://support.apple.com/en-us/HT207057>

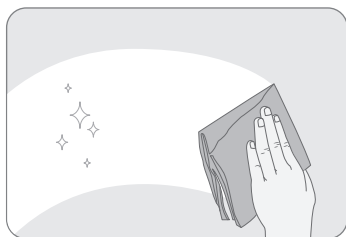
Puoi anche contattarci tramite support@meross.com. Siamo sempre felici di prestare assistenza.

4. Riposizionare il MSL320 nel luogo desiderato. Non è prevista alcuna configurazione supplementare. Assicuratevi che il posto desiderato sia coperto da Wi-Fi.

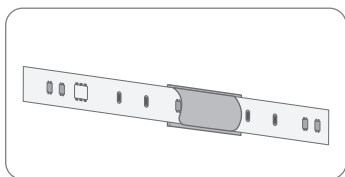
5. Utilizzare le clip in dotazione o il nastro 3M sulla striscia luminosa per appendere o fissare il dispositivo nel punto desiderato.



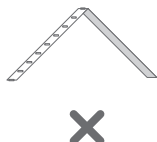
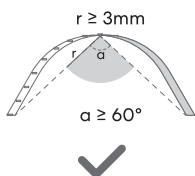
Nota: Fare attenzione a non strappare il nastro adesivo.



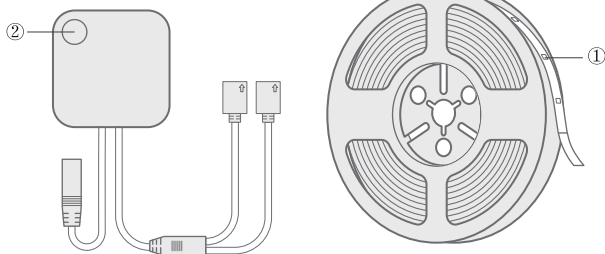
Nota: Assicurarsi che la superficie sia liscia, asciutta, pulita. NON attaccare la striscia LED su superfici in tessuto di maglia / lana, pareti irregolari, plastica ruvida, vetro satinato.



Suggerimenti: Come piegare a 90° la striscia di luci LED intelligente.



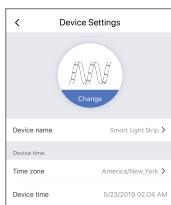
Regole Per LED e Tasti



- ① **Striscia di luci LED:** Lampeggia 3 volte all'avvio della modalità di configurazione.
- ② **Alimentazione:** Premere brevemente per accendere / spegnere la striscia di luci. Premere per 5 secondi per ripristinare le impostazioni di fabbrica della striscia di luci.

Come Usare

1. Impostazioni Generali



Nome del Dispositivo: Modifica nome del dispositivo.

Manuale Utente: Verifica sul manuale d'uso.

2. Controllo Vocale

Account	⊞
Integration	
Amazon Alexa	>
Google Assistant	>
Support	
Help	>
System	
Firmware update	>
Microphone	>

Amazon Alexa & Google Assistant

Consulta il manuale d'uso di Amazon Alexa e Google Assistant.

Amazon Alexa: WORKS WITH amazon alexa

Scegliendo "Meross", i comandi sono i seguenti:

- "Alexa, set the smart light strip to red."
- "Alexa, set the smart light strip warmer."
- "Alexa, dim smart light strip by 30%."

Google Assistant: WORKS WITH the Google Assistant

Scegliendo "Meross", i comandi sono i seguenti:

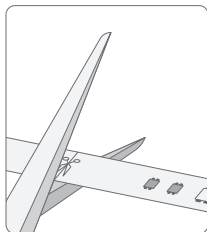
- "Hey Google, brighten smart light strip."
- "Hey Google, set the smart light strip to cool light."
- "Hey Google, change the smart light strip to magenta."

Domande Frequenti

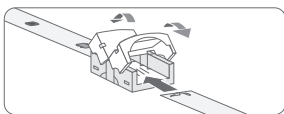
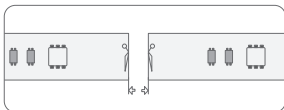
In Meross cerchiamo in tutti i modi di garantire la tua soddisfazione. Per qualsiasi chiarimento striscia di luci LED intelligente non esitare a contattare support@meross.com.

1. Si può tagliare e unire la striscia di luci?

Sì, la striscia di luci si può tagliare. Si prega di utilizzare il connettore fornito per unire le 2 strisce di luci; siccome l'adattatore di alimentazione fornito eroga solo 12V / 3A, può alimentare strisce di luci non più lunghe di 10m.



Nota: assicurarsi che i terminali metallici siano esposti e combacino.



Nota: è difficile estrarre il connettore una volta fissato, assicurarsi che le due strisce di luci siano posizionate il più vicino possibile.

2. Come si ripristina la striscia di luci LED Smart WiFi?

Tenere premuto il tasto di accensione per 5 secondi, il dispositivo si ripristinerà e avvierà la modalità di configurazione Wi-Fi. Tenere presente che il ripristino delle impostazioni di fabbrica cancella tutte le impostazioni personalizzate e il dispositivo dovrà essere configurato di nuovo.

3. Cosa devo fare quando l'app Meross non è in grado di controllare sulla striscia di luci LED intelligente, che è stato aggiunto?

Controlla quanto segue:

- Controlla la connessione Internet del WiFi principale.
- Assicurati che la password del Wi-Fi principale non sia stata modificata.
- Ripristina le impostazioni di fabbrica del dispositivo e prova a configurare di nuovo la sezione WiFi.

Garanzia

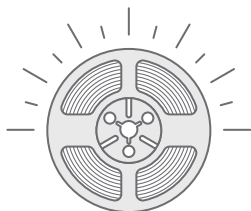
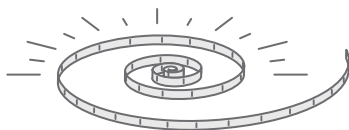
I prodotti Meross sono coperti da una garanzia limitata di 24 mesi dalla data dell'acquisto originale. Se ci sono alcuni problemi, contattare support@meross.com per assistenza.

Possiamo fornire solo il servizio post-vendita per i prodotti venduti da Meross oppure i rivenditori e distributori autorizzati Meross.

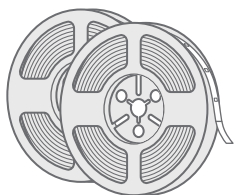
Français

Information sur la sécurité

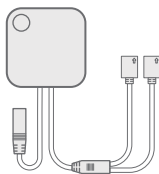
1. Le ruban à LED consomme une alimentation de 12V DC, ne le connectez pas à 24V DC.
2. N'immergez pas la bande lumineuse / le contrôleur / l'adaptateur secteur dans l'eau.
3. N'allumez pas la bande pendant plus de 5s lorsqu'elle est enroulée sur la bobine de plastique.



Contenu de l'Emballage



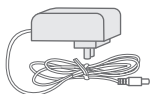
2 x Ruban à LED



1 x Contrôleur



2 x Connecteur



1 x Adaptateur Secteur



10 x Pince de Fixation

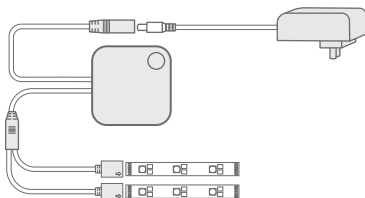
* Si vous trouvez une pièce manquante dans le paquet, veuillez contacter support@meross.com, nous vous fournirons la solution appropriée.

Guide D'installation

1. Téléchargez l'application Meross.

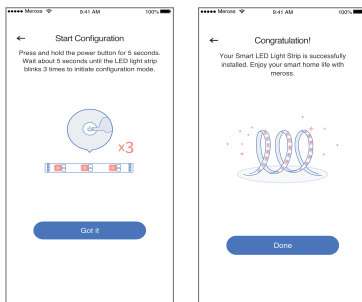


2. Connectez le câble d'alimentation et mettez l'appareil sous tension.

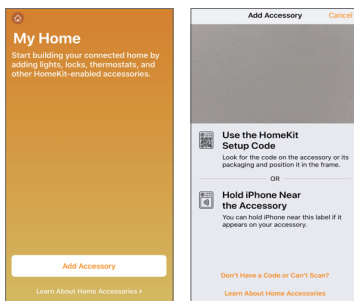


3. Installez l'appareil.

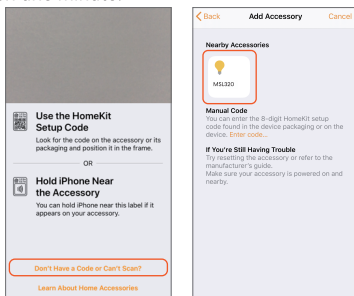
- (1) Pour les utilisateurs d'Android. Ouvrez l'application Meross et appuyez sur + en haut à droite. Suivez simplement les instructions de l'application Meross et vous pourrez l'installer en quelques minutes. Si vous souhaitez utiliser HomeKit avec un appareil iOS après l'avoir configuré sur Android. Il suffit de lancer votre Home app et de scanner ou de saisir le code imprimé sur l'appareil ou le manuel d'utilisation. Aucune réinitialisation ou configuration supplémentaire n'est nécessaire.



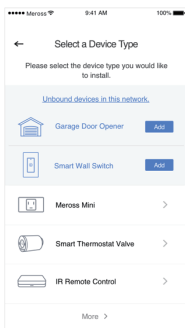
- (2) Pour les utilisateurs d'IOS. Veuillez suivre les instructions ci-dessous.
- Veuillez vous assurer que votre iPhone ou iPad est connecté à un réseau Wi-Fi à 2,4 GHz. Il se peut que vous ne puissiez pas le configurer.
 - Veuillez vous assurer que vous disposez d'un iOS 13 ou d'un iOS supérieur. Nous vous recommandons de passer à l'iOS 14 afin d'améliorer l'expérience d'utilisation du HomeKit.
 - Utilisez l'application Apple Home au lieu de l'application Meross pour la configurer. Lancez simplement votre Home app et appuyez sur "Add Accessory" ou + en haut à droite et suivez les instructions. Cela peut prendre quelques minutes, puis vous serez prêt. Le code de configuration et le code QR sont imprimés sur l'appareil et sur le manuel d'utilisation.



- d. Si le code QR ne fonctionne pas, veuillez appuyer sur "Don't Have a Code or Can't Scan" et choisissez le modèle de la prise intelligente. Saisissez le code sur l'étiquette et attendez. Vous devriez pouvoir l'installer en une minute.



- e. Ensuite, si vous souhaitez gérer votre application Meross, connectez-vous à votre réseau Wi-Fi domestique, lancez votre application Meross et appuyez sur + en haut à droite. Cela vous aidera à trouver des appareils dans le même réseau Wi-Fi. Il vous suffit d'appuyer sur ajouter et vous pourrez gérer votre appareil. dans l'application Meross. Par exemple, en mettant à jour le micrologiciel et en vous connectant aux assistants vocaux d'Amazon ou de Google.



Note:

1. Selon Apple HomeKit, la seule façon de configurer l'accessoire HomeKit avec iOS est l'application Home. Si vous ne voulez pas configurer l'application Home, vous devrez utiliser un appareil Android.
2. Si vous ne pouvez pas configurer l'appareil avec Home app. Il se peut que l'iOS ait un problème de cache avec l'appareil Homekit. Veuillez essayer de
 - a. Réinitialiser l'appareil intelligent, éteindre l'application Home et réessayer.
 - b. Redémarrer votre iOS et réessayer. (Ceci est important.)
 - c. S'assurer que votre iOS se connecte au 2.4G de votre Wi-Fi domestique.
 - d. Faire en sorte que votre iOS oublie tous les autres Wi-Fi de votre maison.

3. Apple HomeKit avec Siri et télécommande (iOS uniquement)

Après avoir terminé le processus de mise en place. Vous pouvez contrôler votre appareil avec Siri lorsque votre iOS est connecté au

Wi-Fi de votre domicile. Pour en savoir plus, consultez le site

<https://support.apple.com/en-us/HT208280>

Vous pouvez partager le contrôle de votre maison avec votre famille en l'invitant.

Pour en savoir plus, consultez le site

<https://support.apple.com/en-us/HT208709>

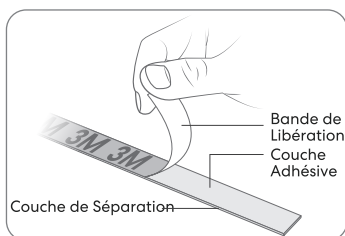
Veillez noter que l'application Home ne peut PAS contrôler votre appareil à distance à moins que vous n'installiez un hub à votre domicile. Apple a besoin de ce concentrateur pour assurer le contrôle à distance. Pour en savoir plus, consultez le site <https://support.apple.com/en-us/HT207057>

Vous pouvez également nous contacter à l'adresse support@meross.com.

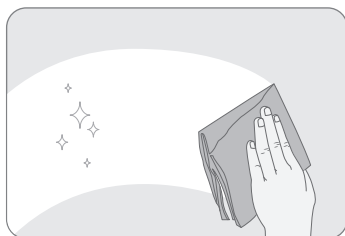
Nous sommes toujours heureux de vous aider.

4. Déplacez MSL320 à l'endroit souhaité. Aucune configuration supplémentaire n'est requise. Veuillez vous assurer que l'endroit souhaité est couvert par le Wi-Fi.

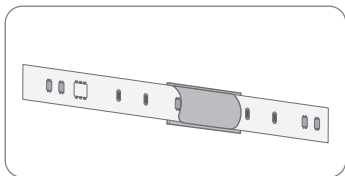
5. Utilisez les pinces fournis ou le ruban adhésif 3M sur la bande lumineuse pour accrocher ou fixer l'appareil à l'endroit désiré.



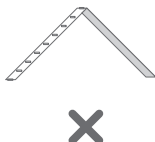
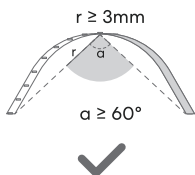
Note: Veillez à ne pas arracher le ruban adhésif.



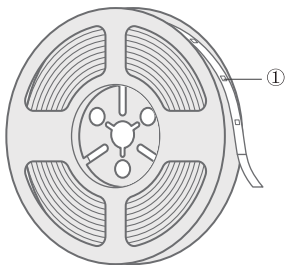
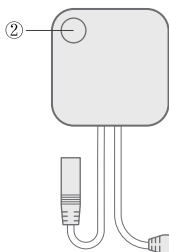
Note: Veuillez vous assurer que la surface est lisse, sèche et propre. Ne pas coller la bande LED sur la surface, comme les tissus tricotés/laine, le mur de poussière, la surface en plastique rugueuse, le verre dépoli.



Conseils: Comment effectuer un virage à 90 degrés avec la bande lumineuse LED



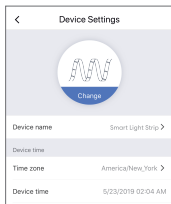
Règles des Voyants et des Boutons



- ① **Bande lumineuse à LED:** Clignote 3 fois pour entrer en mode configuration.
- ② **Alimentation:** Appuyez brièvement pour allumer ou éteindre la bande lumineuse. Pression longue: 5s pour réinitialiser le ruban à LED en usine.

Comment l'utiliser

1. Réglages généraux



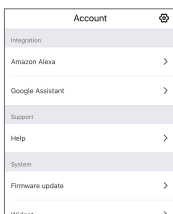
Nom de l'appareil :

Modifier le nom de l'appareil.

Mode d'emploi :

Consulter le manuel de l'utilisateur.

2. Contrôle vocal



Amazon Alexa & Google Assistant:

Consultez le manuel d'utilisation d'Amazon Alexa & Google Assistant.



Choisissez l'action "meross", les commandes sont les suivantes :

- "Alexa, set the smart light strip to red."
- "Alexa, set the smart light strip warmer."
- "Alexa, dim smart light strip by 30%."



Choisissez l'action "meross", les commandes sont les suivantes :

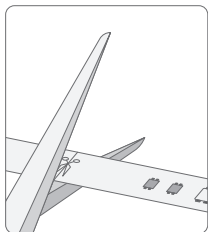
- "Hey Google, brighten smart light strip."
- "Hey Google, set the smart light strip to cool light."
- "Hey Google, change the smart light strip to magenta."

FAQ

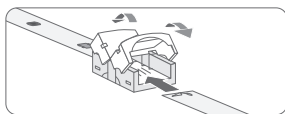
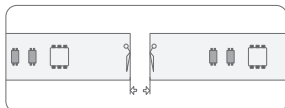
Chez Meross, nous nous efforçons d'assurer votre satisfaction. Si vous avez des questions au sujet de le Ruban à LED intelligent, n'hésitez pas à communiquer avec support@meross.com.

1. Puis-je couper et épisser la bande lumineuse?

Oui, la bande lumineuse peut être coupée. Veuillez utiliser le connecteur fourni pour raccorder les deux bandes lumineuses, car la sortie de l'adaptateur d'alimentation fourni n'est que de 12V/3A, il peut supporter une bande lumineuse de 10 mètre de long ou moins.



Note: veuillez vous assurer que les bornes métalliques sont exposées et se rencontrent.



Note: Il est difficile de rouvrir le connecteur une fois qu'il est fixé, veuillez vous assurer de diriger les deux bandes lumineuses aussi près que possible.

2. Comment puis-je réinitialiser ma bande lumineuse LED?

Appuyez sur le bouton d'alimentation et maintenez-le enfoncé pendant 5 secondes, il se réinitialisera et entrera en mode de configuration Wi-Fi. Notez que la réinitialisation d'usine effacera tous vos paramètres personnalisés, et que vous devrez le configurer à nouveau.

3. Que dois-je faire lorsque mon application Meross est incapable de contrôler la bande lumineuse LED ajouté ?

Veuillez vérifier les points suivants:

- Vérifiez la connexion Internet Wi-Fi principale.
- Assurez-vous que le mot de passe Wi-Fi principal n'a pas été changé.
- Réinitialisez l'appareil en usine et essayez de configurer à nouveau sa partie Wi-Fi.

Garantie

Nous offrons une garantie de 2 ans pour les Meross produits. Si vous avez tout problème sur nos produits, n'hésitez pas à nous contacter par mail: support@meross.com, nous vous donnerons une solution satisfaisante.

Nous ne pouvons que fournir un service après-vente pour les produits vendus par Meross ou par les détaillants et distributeurs autorisés par Meross.

SIMPLE DEVICE SIMPLIFY YOUR LIFE

Email: support@meross.com
Website: www.meross.com

Manufacturer: Chengdu Meross Technology Co., Ltd.
Address: No. 1312, Building E6-1, Tianfu Software Park, Chengdu, China



Product Ident GmbH (for Prodsq authorities only)
Hoferstraße 9B, 71636 Ludwigsburg, Baden-Württemberg, Deutschland



MADE IN CHINA
INDOOR USE ONLY

