




Mouse ricaricabile Dell Premier - MS900

Guida dell'utente

Modello normativo: MS900/UD2301



Note, attenzioni e avvertenze

-  **NOTA:** La dicitura NOTA indica informazioni importanti che contribuiscono a migliorare l'utilizzo del dispositivo.
-  **ATTENZIONE:** La dicitura ATTENZIONE indica potenziali danni all'hardware o la perdita dei dati se non si osservano le istruzioni.
-  **AVVERTENZA:** La dicitura AVVISO segnala indica potenziali danni materiali, lesioni personali o morte.

© 2023 Dell Inc. o relative filiali. Tutti i diritti riservati. Dell, EMC e gli altri marchi registrati sono marchi di Dell Inc. o delle sue società controllate. Gli altri marchi possono essere marchi registrati dei rispettivi proprietari.

2023-01

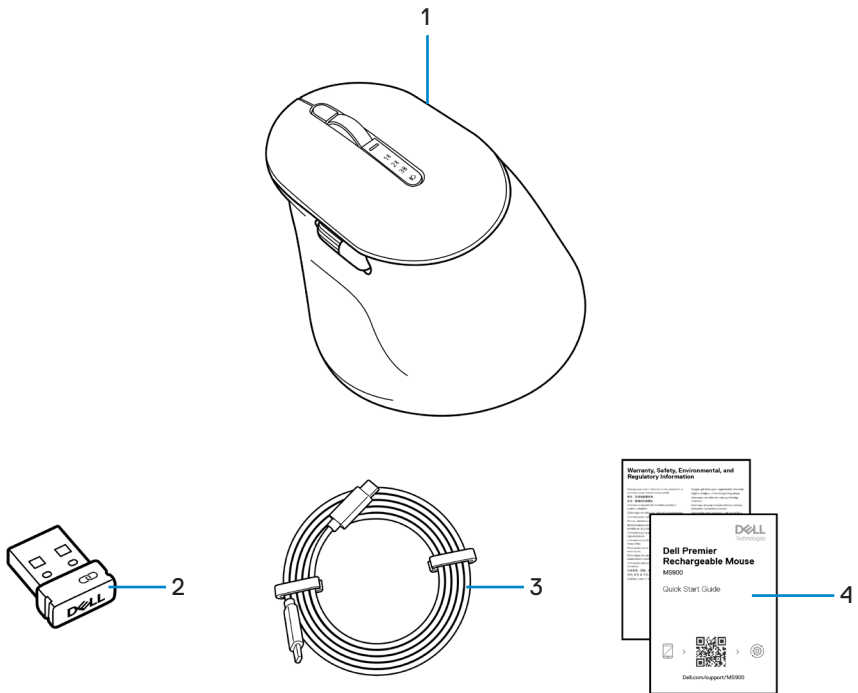
Rev. A00

Indice

Contenuto della confezione	5
Caratteristiche	6
Dell Peripheral Manager	7
Configurazione del mouse wireless	8
Carica della batteria	8
Colori dell'indicatore della batteria:	9
Accensione del mouse wireless	9
Associazione del mouse wireless	10
Scaricare e installare il driver Bluetooth	10
Download e installazione	10
Interfaccia utente	11
Abbinamento del mouse wireless tramite Swift Pair	12
Abbinamento del Wireless mouse tramite Bluetooth	13
Associazione di due dispositivi tramite Bluetooth	15
Associazione con un ricevitore USB collegamento sicuro Dell	16
Passaggio tra dispositivi associati	18
Modifica della velocità di scorrimento	19
Risoluzione dei problemi.	20
Specifiche	25
Generale	25
Sezione elettrica	25

Caratteristiche fisiche	26
Ambiente	26
Wireless	26
Informazione legali	27
Garanzia	27
Garanzia limitata e criteri per la restituzione	27
Per clienti negli Stati Uniti	27
Per clienti in Europa, Medio Oriente e Africa	27
Per clienti fuori dagli Stati Uniti.	27

Contenuto della confezione



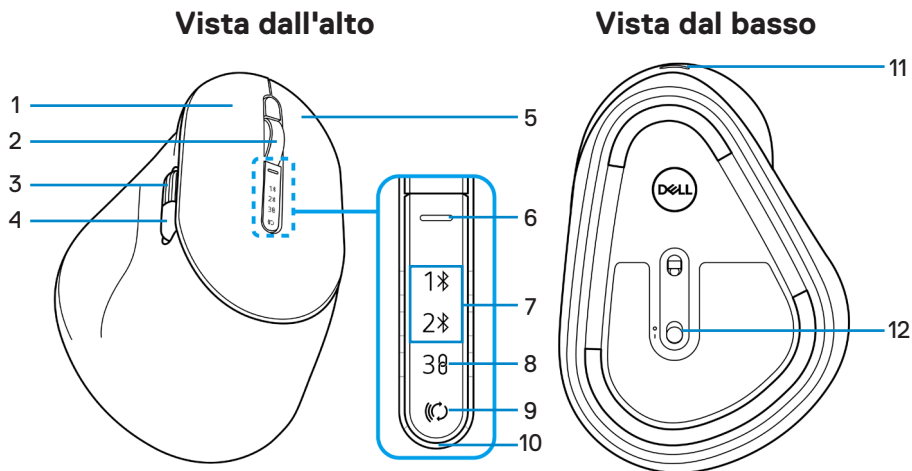
1. Mouse

2. Ricevitore USB collegamento sicuro Dell

3. Cavo di carica da USB-C a USB-C

4. Documenti

Caratteristiche



1. Tasto sinistro
2. Rotellina per scorrimento verticale
3. Rotellina per scorrimento orizzontale (opzione predefinita: Avanti, programmabile con Dell Peripheral Manager)
4. Pulsante laterale (opzione predefinita: Indietro, programmabile con Dell Peripheral Manager)
5. Tasto destro
6. Pulsante di commutazione della velocità di scorrimento
7. Modalità Bluetooth
8. Modalità RF 2,4 GHz (ricevitore USB)
9. Pulsante modalità di connessione
10. LED di livello batteria basso
11. Porta USB-C
12. Interruttore di alimentazione

Dell Peripheral Manager

Dell Peripheral Manager è un software che consente di gestire e impostare le diverse periferiche Dell connesse al computer.

Per il Mouse ricaricabile Dell Premier, questo software consente di eseguire quanto segue:

- Assegnare azioni ai pulsanti programmabili.
- Impostare il pulsante del mouse principale (sinistra o destra).
- Regolare la sensibilità del mouse tramite l'impostazione DPI.
- Visualizzare le informazioni del dispositivo come la versione del firmware e lo stato della batteria.
- Aggiornare i dispositivi alla versione più recente del firmware.



Per ulteriori informazioni su Dell Peripheral Manager, visitare il sito www.dell.com/support/dpem

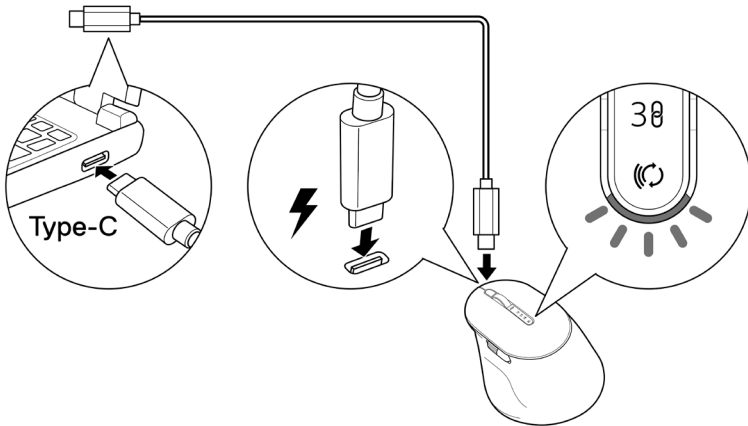
È possibile scaricare il software da questo collegamento. Inoltre, è possibile trovare una guida all'uso dettagliata e un articolo sull'utilizzo e la risoluzione dei problemi nella scheda della documentazione.

Configurazione del mouse wireless

Carica della batteria

- NOTA:** il mouse wireless dispone di una batteria ricaricabile. Per un'esperienza migliore, assicurarsi che la batteria sia completamente carica prima di utilizzarla la prima volta.
- NOTA:** Per migliorare la durata della batteria, spegnere l'interruttore di alimentazione quando il mouse wireless non viene utilizzato.

Collegare un'estremità del cavo di carica USB-C alla porta USB-C sul mouse e l'altra estremità a una porta USB-C disponibile sul computer, desktop o dispositivo mobile compatibile.



Il LED bianco di batteria scarica inizia a lampeggiare in modo intermittente finché la batteria non è completamente carica o il cavo di carica USB non viene scollegato.

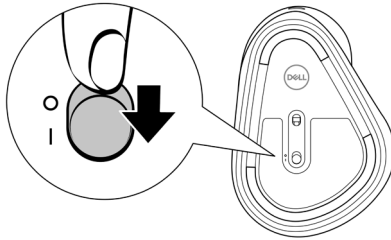
- NOTA:** Durante la carica, il LED di batteria scarica si accende anche se il mouse è spento.
- NOTA:** Il cavo di carica USB-C può essere utilizzato solo per la carica del mouse. Non supporta il trasferimento dei dati.


Colori dell'indicatore della batteria:

- **Batteria scarica ($\leq 5\%$):** Giallo lampeggiante per un periodo di 5 secondi indipendentemente dallo stato della connessione.
- **Potenza normale ($> 5\%$):** L'indicatore della batteria rimarrà spento quando il mouse è acceso.
- **In carica:** Intermittente in giallo.
- **Completamente carico:** Bianco fisso per 10 secondi, quindi si attenua.

Accensione del mouse wireless

Premere l'interruttore di alimentazione per accendere il mouse wireless.



 **NOTA:** Assicurarsi che la distanza tra il computer e il mouse wireless sia di max. dieci metri.

Associazione del mouse wireless

Il mouse wireless Dell può essere associato a dispositivi tramite ricevitore USB collegamento sicuro Dell o Bluetooth. È possibile associare e passare tra un laptop, desktop o qualsiasi dispositivo mobile compatibile.

Scaricare e installare il driver Bluetooth

I driver Bluetooth sono preinstallati su computer Dell.

Per scaricare e installare manualmente il driver Bluetooth wireless, consultare **Scaricare e installare il driver Bluetooth wireless**.

Abbinamento del mouse wireless tramite Dell Pair

Dell Pair supporta quanto segue:

- Rileva i dispositivi periferici Dell come mouse e tastiere quando si trovano all'interno del raggio di rilevamento
- Abbina senza problemi i dispositivi tramite Bluetooth



NOTA: la guida per l'utente di Dell Pair è comune a tutte le periferiche Dell supportate.

Per le funzioni specifiche del dispositivo, consultare il manuale utente del prodotto.

Download e installazione

Dell Pair è preinstallato su computer Dell selezionati. Per ulteriori informazioni sull'elenco dei dispositivi compatibili con Dell Pair, consultare

www.dell.com/support/kbdoc/000201693.

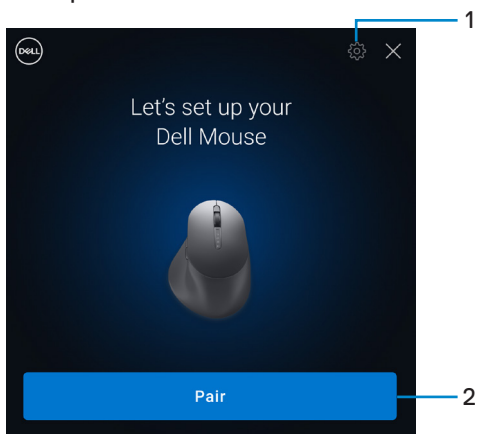
Per scaricare e installare manualmente, visitare il sito Web del supporto Dell:

1. Aprire la pagina iniziale di supporto Dell:
www.dell.com/support/dellpair.
2. Nella sezione **Driver e download**, scaricare il file eseguibile Dell Pair.
3. Seguire le istruzioni sullo schermo per completare l'installazione.

Al termine dell'installazione, "Dell Pair" è disponibile nel menu di avvio di Windows.

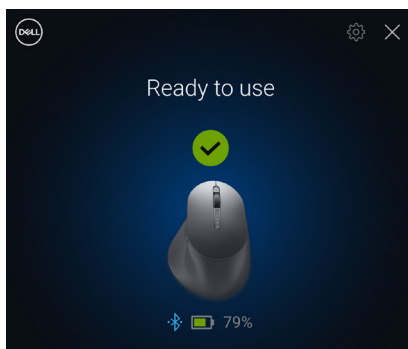
Interfaccia utente

1. Posizionare il mouse wireless vicino al computer. Quindi, premere il pulsante modalità di connessione per passare alla prima modalità di associazione (1⌘).
2. Premere il pulsante modalità di connessione per tre secondi. Assicurarsi che il primo LED del canale Bluetooth (1⌘) lampeggi in bianco, indicando che l'associazione Bluetooth è iniziata.
3. Dell Pair visualizza una notifica quando un dispositivo che supporta il rilevamento di Dell Pair viene acceso e avvicinato per la prima volta al raggio di rilevamento Bluetooth del computer. Fare clic su **Abbina** per procedere con l'abbinamento senza interruzioni del dispositivo tramite Bluetooth.



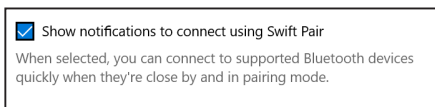
1. Impostazioni di Dell Pair
2. Pulsante di abbinamento per avviare l'abbinamento tramite Bluetooth

4. Una volta effettuata l'associazione, il mouse wireless è pronto per essere utilizzato.

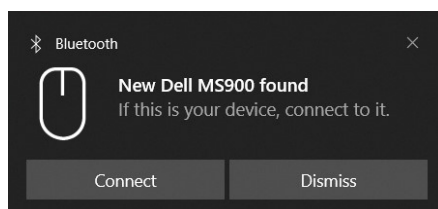


Abbinamento del mouse wireless tramite Swift Pair

1. In Windows Search, digitare Bluetooth.
2. Fare clic su **Impostazioni dei dispositivi Bluetooth e di altro tipo**. È visualizzata la finestra **Impostazioni**.
3. Assicurati che la casella di controllo **Mostra notifiche per la connessione tramite Swift Pair** sia selezionata.





4. Assicurarsi che Bluetooth sia attivato.
5. Posizionare il mouse wireless vicino al computer. Quindi, premere il pulsante modalità di connessione per passare alla prima modalità di associazione (1↯).
6. Premere il pulsante modalità di connessione per tre secondi. Assicurarsi che il primo LED del canale Bluetooth (1↯) lampeggi in bianco, indicando che l'associazione Bluetooth è iniziata.
7. Viene visualizzata la finestra **Nuovo Dell MS900 trovato**. Fare clic su **Connetti** e confermare il processo di associazione sia sul mouse wireless che sul computer.




Abbinamento del Wireless mouse tramite Bluetooth

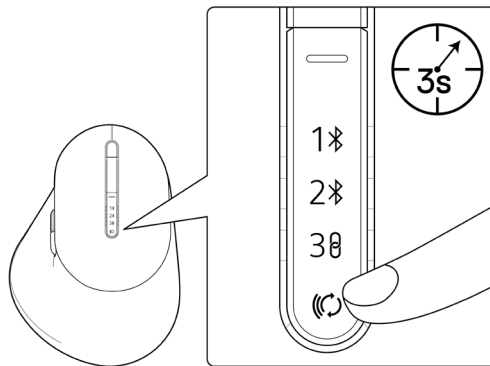
Il mouse wireless Dell può essere accoppiato a dispositivi tramite il computer con Bluetooth abilitato. È possibile accoppiare e passare da un laptop, a un desktop e a un dispositivo mobile compatibile.

 **NOTA:** È possibile connettere fino a due dispositivi al mouse wireless tramite Bluetooth.

 **NOTA:** prima di associare il mouse wireless tramite Bluetooth, assicurarsi di rimuovere l'associazione dei dispositivi inattivi sul computer e aggiornare il driver del Bluetooth sul computer Dell alla versione più recente. Per maggiori informazioni, consultare Driver e download all'indirizzo Dell.com/support.


 **NOTA:** Assicurarsi che la distanza tra il computer e il mouse rientri nell'area di ricezione Bluetooth.

1. Premere il pulsante modalità di connessione per passare alla prima modalità di associazione Bluetooth (1*).
2. Premere il pulsante modalità di connessione per 3 secondi. Assicurarsi che il primo LED del canale Bluetooth (1*) lampeggi in bianco, indicando che l'associazione Bluetooth è iniziata.



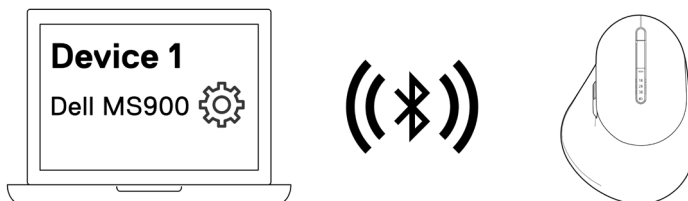
3. Abbinare il mouse wireless al computer compatibile Bluetooth.

- 1) Selezionare **Start > Impostazioni > Bluetooth e altri dispositivi > Aggiungi Bluetooth o altro dispositivo > Bluetooth**.
- 2) Selezionare **Dell MS900**, quindi **Fine**.

 **NOTA:** Se Dell MS900 non è in elenco sul computer, controllare e assicurarsi che sul mouse sia abilitata la modalità di accoppiamento.





4. Verificare il processo di associazione sul mouse wireless e sul computer.

Il primo LED del canale Bluetooth (1*) si accende di colore bianco per alcuni secondi per confermare l'associazione, quindi l'indicatore si spegne. Dopo aver accoppiato il mouse e il dispositivo, il mouse si connette al computer quando Bluetooth è abilitato e entrambi i dispositivi si trovano nel raggio di copertura Bluetooth.

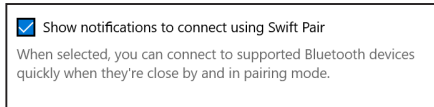


NOTA: L'immagine sopra indica la prima associazione del dispositivo abilitato Bluetooth.

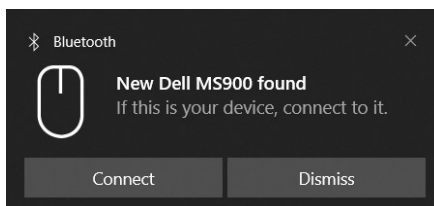
Associazione di due dispositivi tramite Bluetooth

-  **NOTA:** È possibile connettere fino a due dispositivi al mouse Bluetooth.
-  **NOTA:** prima di associare il mouse wireless tramite Bluetooth, assicurarsi di rimuovere l'associazione dei dispositivi inattivi sul computer e aggiornare il driver del Bluetooth sul computer Dell alla versione più recente. Per maggiori informazioni, consultare Driver e download all'indirizzo Dell.com/support.
-  **NOTA:** Assicurarsi che la distanza tra il computer e il mouse rientri nell'area di ricezione Bluetooth.
-  **NOTA:** Per l'associazione Bluetooth è possibile utilizzare Dell Pair, Swift Pair o l'opzione di associazione manuale.


1. In Windows Search, digitare Bluetooth.
2. Fare clic su **Impostazioni dei dispositivi Bluetooth e di altro tipo**. È visualizzata la finestra **Impostazioni**.
3. Assicurati che la casella di controllo **Mostra notifiche per la connessione tramite Swift Pair** sia selezionata.



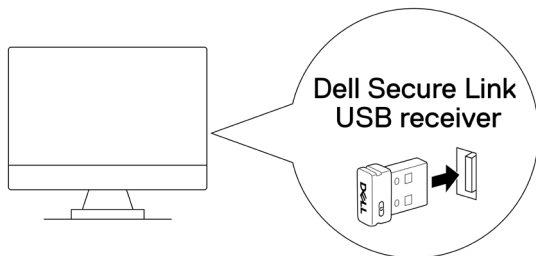
4. Assicurarsi che Bluetooth sia attivato.
5. Posizionare il mouse wireless vicino al computer. Quindi, premere il pulsante modalità di connessione per passare alla seconda modalità di associazione (2*).
6. Premere il pulsante modalità di connessione per tre secondi. Assicurarsi che il secondo LED del canale Bluetooth (2*) lampeggi in bianco, indicando che l'associazione Bluetooth è iniziata.
7. Viene visualizzata la finestra **Nuovo Dell MS900 trovato**. Fare clic su **Connetti** e confermare il processo di associazione sia sul mouse wireless che sul computer.



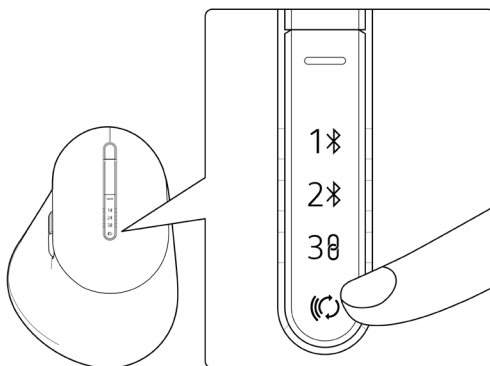
Associazione con un ricevitore USB collegamento sicuro Dell

 **NOTA:** È possibile connettere un dispositivo al mouse wireless utilizzando il ricevitore USB collegamento sicuro Dell.

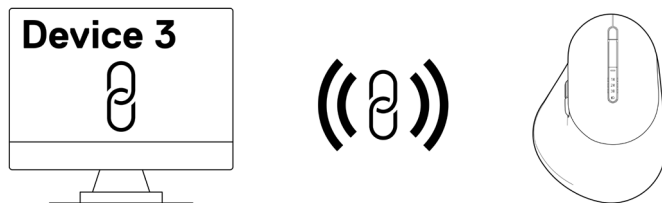
1. Collegare il ricevitore USB collegamento sicuro Dell alla porta USB del computer.



2. Attivare o disattivare il pulsante della modalità di connessione sul mouse finché non viene selezionata la connessione USB (30).



Il mouse è collegato con il dispositivo USB.



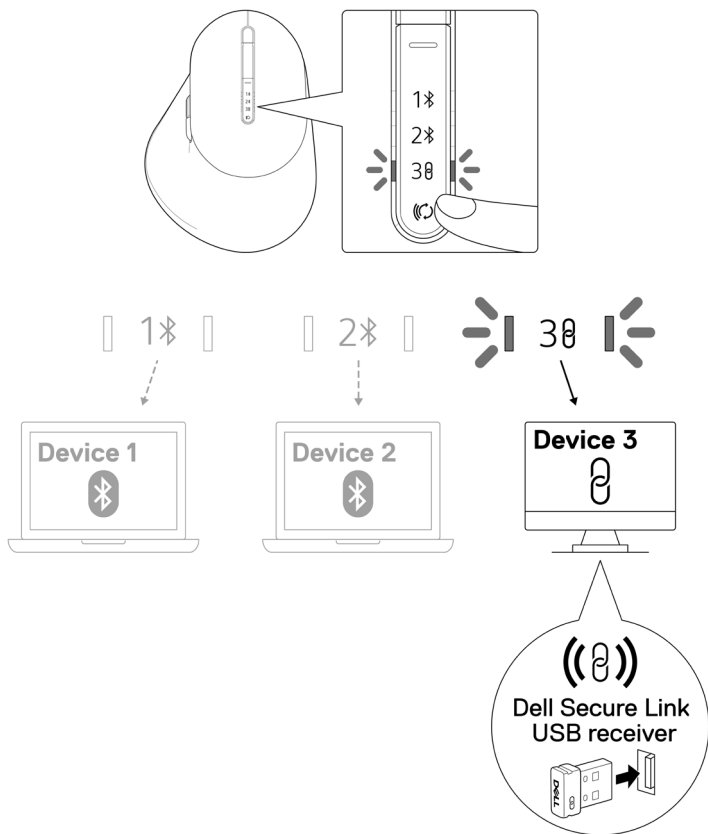
 **NOTA:** L'immagine sopra indica l'associazione del dispositivo abilitato RF.

Passaggio tra dispositivi associati

Il mouse wireless memorizza l'ultima modalità di connessione. Ogni volta che si accende il mouse, l'ultima spia della modalità di connessione insieme al LED di batteria scarica si accendono per 3 secondi.

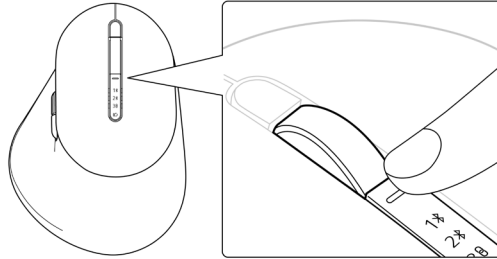
Per connettersi a un altro dispositivo associato, attivare il pulsante modalità di connessione finché la rispettiva luce modalità di connessione non si accende.

Ad esempio, se si desidera connettersi al mouse wireless utilizzando il ricevitore USB collegamento sicuro Dell, premere il pulsante modalità di connessione finché la luce modalità di connessione (30) non diventa bianco fisso per 3 secondi.

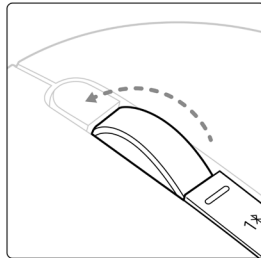


Modifica della velocità di scorrimento

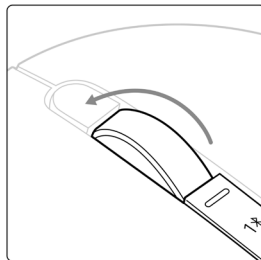
La rotellina di scorrimento verticale del mouse wireless Dell può essere spostata tra due modalità di scorrimento, ad esempio con tacca e veloce. Per passare da una modalità all'altra, premere il pulsante di commutazione della velocità di scorrimento.



- La velocità con tacca è adatta a elementi che necessitano di scorrimento preciso.



- La modalità veloce è adatta allo scorrimento di lunghe pagine web e di file.



Risoluzione dei problemi

Problemi	Possibili soluzioni
Il mouse non funziona	<ol style="list-style-type: none">1. Assicurarsi che la batteria sia completamente carica.2. Spegnerne e riaccendere il mouse.
I pulsanti del mouse non funzionano	<ol style="list-style-type: none">1. Assicurarsi che la batteria sia completamente carica.2. Spegnerne e riaccendere il mouse.3. Sul computer, disattivare e riattivare il Bluetooth.4. Riavviare il computer.5. Verificare la presenza di interferenze che potrebbero influire sulla connettività Bluetooth. Ad esempio, i dispositivi Wi-Fi o USB 3.0 nelle vicinanze.<ul style="list-style-type: none">• Verificare la presenza di eventuali dispositivi wireless nelle immediate vicinanze, come i dispositivi di rete wireless. Ad esempio, stampante Bluetooth, dispositivi USB 3.0 e così via.• Allontanarsi da questi dispositivi.
Il tasto di associazione Bluetooth non funziona	<ol style="list-style-type: none">1. Assicurarsi che la batteria sia completamente carica.2. Spegnerne e riaccendere il mouse.3. Assicurarsi che il dispositivo Bluetooth sia in modalità di associazione premendo il tasto di associazione Bluetooth per tre secondi. Il LED del canale Bluetooth lampeggia in bianco per indicare che l'associazione Bluetooth è stata avviata.

Problemi

Possibili soluzioni

Impossibile associare il mouse al computer

1. Assicurarsi che la batteria sia completamente carica.
2. Spegnerne e riaccendere il mouse.
3. Sul computer, disattivare e riattivare il Bluetooth.
4. Riavviare il computer.
5. Controllare se sul computer è installato il driver Bluetooth più recente.
Andare al sito **www.dell.com/support** e aggiornare il driver Bluetooth corretto. Per maggiori informazioni, consultare **Scaricare e installare il driver Bluetooth**.
6. Verificare la presenza di interferenze che potrebbero influire sulla connettività Bluetooth. Ad esempio, i dispositivi Wi-Fi o USB 3.0 nelle vicinanze.
 - Verificare la presenza di eventuali dispositivi wireless nelle immediate vicinanze, come i dispositivi di rete wireless. Ad esempio, stampante Bluetooth, dispositivi USB 3.0 e così via.
 - Allontanarsi da questi dispositivi.
7. Assicurarsi che il dispositivo Bluetooth sia in modalità di associazione premendo il pulsante modalità di connessione per tre secondi. Il LED del canale Bluetooth lampeggia in bianco per indicare che l'associazione Bluetooth è stata avviata.
8. Controllare se il computer è incluso nell'elenco di computer Dell compatibili con il mouse. Per maggiori informazioni, consultare **Dell.com/support**.

Connessione wireless persa

1. Assicurarsi che la batteria sia completamente carica.
2. Spegnerne e riaccendere il mouse.
3. Sul computer, disattivare e riattivare il Bluetooth.
4. Riavviare il computer.
5. Controllare se sul computer è installato il driver Bluetooth più recente.
Andare al sito **www.dell.com/support** e aggiornare il driver Bluetooth corretto. Per maggiori informazioni, consultare **Scaricare e installare il driver Bluetooth**.

Problemi

Possibili soluzioni

Connessione wireless persa

6. Verificare la presenza di interferenze che potrebbero influire sulla connettività Bluetooth o RF. Ad esempio, i dispositivi Wi-Fi o USB 3.0 nelle vicinanze.
 - Verificare la presenza di eventuali dispositivi wireless nelle immediate vicinanze, come i dispositivi di rete wireless. Ad esempio, stampante Bluetooth, dispositivi USB 3.0 e così via.
 - Allontanarsi da questi dispositivi.
 - Assicurarsi che la distanza tra laptop, desktop o un dispositivo mobile compatibile a cui è collegato il ricevitore USB collegamento sicuro Dell sia entro 1 m.
 - Assicurarsi che la porta USB-A a cui è collegato il ricevitore USB collegamento sicuro Dell non sia vicina alle porte USB-A a cui sono collegati altri dispositivi.
 - Se necessario, collegare il ricevitore USB collegamento sicuro Dell all'estensione del dongle e verificare nuovamente la connessione wireless.

Il movimento del mouse e i clic dei pulsanti sono lenti e irregolari

- Verificare la presenza di interferenze che potrebbero influire sulla connettività Bluetooth o RF. Ad esempio, i dispositivi Wi-Fi o USB 3.0 nelle vicinanze.
- Verificare la presenza di eventuali dispositivi wireless nelle immediate vicinanze, come i dispositivi di rete wireless. Ad esempio, stampante Bluetooth, dispositivi USB 3.0 e così via.
 - Allontanarsi da questi dispositivi.
 - Assicurarsi che la distanza tra laptop, desktop o un dispositivo mobile compatibile a cui è collegato il ricevitore USB collegamento sicuro Dell sia entro 1 m.
 - Assicurarsi che la porta USB-A a cui è collegato il ricevitore USB collegamento sicuro Dell non sia vicina alle porte USB-A a cui sono collegati altri dispositivi.
 - Se necessario, collegare il ricevitore USB collegamento sicuro Dell all'estensione del dongle e verificare nuovamente la connessione wireless.

Problemi

Possibili soluzioni

La notifica Dell Pair non si apre quando un dispositivo Bluetooth viene acceso per la prima volta

1. Windows 10 (versione 19041) è la versione meno recente a supportare Dell Pair.
2. È necessaria la versione Bluetooth 5.0 o successiva.
3. Il Bluetooth è supportato sul computer. È attivato nelle impostazioni di Windows.
4. Il dispositivo Bluetooth supporta il rilevamento di Dell Pair.
5. Il dispositivo Bluetooth è posizionato vicino al raggio di rilevamento del computer. Sollevare il mouse e avvicinarlo al computer.
6. Verificare che il computer e il dispositivo Bluetooth abbiano entrambi una carica della batteria sufficiente per funzionare.
7. Il dispositivo Bluetooth è aggiornato al firmware più recente.
8. Il controller Bluetooth sul computer è di Intel.
9. Spegner e riaccendere il dispositivo Bluetooth.
10. Assicurarsi che il dispositivo Bluetooth sia in modalità di associazione premendo il pulsante modalità di connessione per tre secondi.. Il LED del canale Bluetooth lampeggia in bianco per indicare che l'associazione Bluetooth è stata avviata.

Dell Pair segnala un errore di accoppiamento

Procedere alla riconnessione tramite Dell Pair attenendosi alla seguente procedura:

1. Scaricare e installare i driver Bluetooth più recenti sul computer. Per maggiori informazioni, consultare **Scaricare e installare il driver Bluetooth**.
2. Se il dispositivo Bluetooth viene avvicinato al computer ed è in modalità di accoppiamento, l'interfaccia utente di Dell Pair facilita l'accoppiamento.
3. Attendere che l'interfaccia utente (UI) dell'errore di associazione venga annullata automaticamente.
4. Allontanare il dispositivo Bluetooth dal computer.
5. Riportare il dispositivo Bluetooth vicino al computer.
6. Assicurarsi che il dispositivo Bluetooth sia in modalità di associazione premendo il pulsante modalità di connessione per tre secondi.. Il LED del canale Bluetooth lampeggia in bianco per indicare che l'associazione Bluetooth è stata avviata.

Problemi

Possibili soluzioni

Impossibile associare tramite Dell Pair e Swift Pair

1. Premere il pulsante modalità di connessione per passare alla prima o seconda modalità di associazione Bluetooth.
2. Premere il pulsante modalità di connessione per tre secondi finché il LED del canale Bluetooth selezionato non inizia a lampeggiare in bianco.
3. Aprire **Start > Impostazioni > Bluetooth e altri dispositivi > Aggiungi Bluetooth o altro dispositivo**.
4. Selezionare **Aggiungi dispositivo > Bluetooth**.
5. Selezionare **Dell MS900** e aggiungerlo.
6. Se l'aggiunta del mouse wireless non riesce, riavviare il sistema e ripetere i passaggi.

Il ricevitore USB collegamento sicuro Dell non funziona


1. Scollegare e ricollegare il ricevitore USB collegamento sicuro Dell o collegarlo a un'altra porta USB-A.
2. Assicurarsi che sia selezionata la terza modalità di connessione (30).
3. Se il ricevitore USB collegamento sicuro Dell continua a non funzionare, riavviare il sistema o verificare la presenza di errori in MS900 - Dell Peripheral Manager.

Specifiche

Generale

Numero modello	MS900
Tipo di collegamento	<ul style="list-style-type: none">• Wireless (2,4 GHz RF con ricevitore collegamento sicuro Dell)• Bluetooth 5.1 LE (supporta Dell Pair e Microsoft Swift Pair)
Requisiti di sistema	<ul style="list-style-type: none">• Windows Server 2012; 2012 R2, 2016 (solo per ricevitore RF)• Windows 8, 32/64 bit• Windows 10, 32/64 bit• Windows 11• Android 11• Chrome 107• Mac OS 13• Linux 6.x, Ubuntu 18 e Redhat 8 Enterprise• Free-DOS (solo ricevitore RF)

Sezione elettrica

Tensione di funzionamento	5 V
Tipo di batterie	Batteria ricaricabile ai polimeri di ioni di litio 500 mAh
Durata della batteria	<ul style="list-style-type: none">• Modalità attiva di 0,72 ore, modalità di ripristino 1 di 0,48 ore, modalità di ripristino 2 di 1,2 ore e modalità di sospensione di 21,6 ore al giorno.• 5 giorni alla settimana• Carica di 1 minuto per utilizzo di mezza giornata• 80% di capacità batteria per 1 ora di carica <p> NOTA: Il tempo di carica varia in base alla porta collegata e al relativo valore nominale.</p>

Caratteristiche fisiche

Peso (senza dongle)	140± 3 g (0,308 lb)
Dimensioni:	
Lunghezza	126,94 ±0,5 mm (4,99 in.)
Larghezza	89,70 ±0,5 mm (3,53 in.)
Altezza	45,45 ±0,3 mm (1,78 in.)

Ambiente

Temperatura:	
Operativa	Da 0°C a 40°C (da 32°F a 104°F)
di stoccaggio:	Da -40°C a 65°C
Umidità di immagazzinamento	Da 20% a 90% di di umidità relativa; senza condensa

Wireless

Risoluzione RF	RF 2,4 GHz
Distanza di funzionamento	Fino a 10 metri

Informazione legali

Garanzia

Garanzia limitata e criteri per la restituzione

I prodotti Dell dispongono di una garanzia hardware limitata di 3 anni. Se acquistati insieme a un sistema Dell, disporranno della garanzia del sistema.

Per clienti negli Stati Uniti

Questo acquisto e l'utilizzo di questo prodotto sono soggetti al contratto con l'utente finale di Dell, che è possibile trovare all'indirizzo **Dell.com/terms**. Il presente documento contiene una clausola di arbitrato vincolante.

Per clienti in Europa, Medio Oriente e Africa

I prodotti Dell venduti e utilizzati sono soggetti a diritti legali dei consumatori nazionali vigenti, ai termini di qualsiasi contratto di vendita con il rivenditore (applicabile tra l'utente e il rivenditore) e alle condizioni contrattuali per l'utente finale Dell.

Dell può inoltre fornire una garanzia hardware aggiuntiva. Per tutti i dettagli del contratto dell'utente finale Dell e le condizioni di garanzia, visitare il sito **Dell.com/terms**, selezionare il proprio Paese dall'elenco nella parte inferiore della homepage e fare clic sul link "termini e condizioni" per visualizzare i termini dell'utente finale o sul link "supporto" per i termini di garanzia.

Per clienti fuori dagli Stati Uniti

I prodotti Dell venduti e utilizzati sono soggetti a diritti legali dei consumatori nazionali vigenti, ai termini di qualsiasi contratto di vendita con il rivenditore (applicabile tra l'utente e il rivenditore) e ai termini di garanzia Dell. Dell può inoltre fornire una garanzia hardware aggiuntiva. Per tutti i dettagli dei termini di garanzia Dell, visitare il sito **Dell.com**, selezionare il proprio Paese dall'elenco nella parte inferiore della homepage e fare clic sul link "termini e condizioni" o sul link "supporto" per i termini di garanzia.