

# PHILIPS



## Rifinitore 17 in 1

All-in-One Trimmer 7000 Series

17 in 1: viso, capelli e corpo

Pettine regolabarba di qualità

Lame in acciaio autoaffilanti

Tecnologia BeardSense



MG7941/15

## Un unico strumento, precisione innovativa

### Per viso, capelli e corpo

Il nostro rifinitore All-in-One offre la versatilità e la precisione di cui hai bisogno con 17 accessori di qualità progettati per viso, capelli e corpo. Le lame autoaffilanti rimangono affilate come il primo giorno e il pettine di precisione ti aiuta a ottenere il look e lo stile che desideri.

#### Rifinitura di precisione

- 17 accessori per tutte le tue esigenze di cura personale
- Rifinitura uniforme alla lunghezza che desideri per un look perfetto
- Massima precisione e prestazioni durature

#### Styling versatile per viso, testa e corpo

- Potente anche sulle barbe più incolte
- Rifinisci i peli del corpo in tutta comodità, anche nelle zone sensibili
- Rifinisci e uniforma il look
- Ottieni il look che desideri in men che non si dica
- Tieni sotto controllo i peli superflui di naso e orecchie

#### Qualità e facilità d'uso

- Per un maggiore controllo e comfort durante il taglio
- Sicurezza a ogni rasatura e rifinitura
- Potenti prestazioni per 4 settimane con una singola ricarica\*
- Resistente all'acqua al 100% per una cura personale confortevole, su pelle asciutta o bagnata

# All-in-One Trimmer 7000 Series

Rifinitore 17 in 1

## In evidenza

### Rifinitore 17 in 1



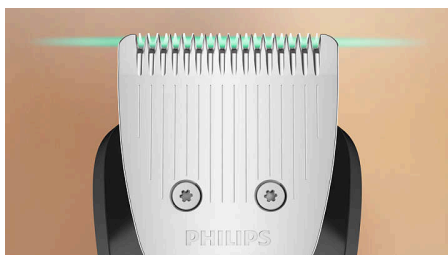
Il nostro rifinitore è dotato di 17 accessori che ti consentono di rifinire e modellare i peli del viso, del corpo e i capelli, soddisfacendo comodamente tutte le tue esigenze di cura personale.

### Pettine regolabarba di qualità



Il nostro pettine di precisione di alta qualità, con 11 impostazioni di lunghezza da 1 a 3 mm e incrementi di 0,2 mm, offre la massima precisione per radere alla lunghezza che desideri e ottenere per un look perfetto.

### Lame in acciaio autoaffilanti



Le lame in acciaio autoaffilanti offrono una maggiore resistenza per la massima precisione durante la rifinitura, rimanendo affilate come il primo giorno, senza bisogno di lubrificarle.

### Tecnologia BeardSense



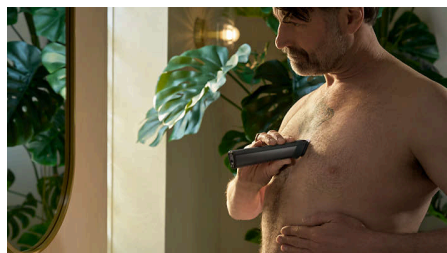
Dotato della tecnologia BeardSense, il nostro rifinitore analizza la densità della barba 125 volte al secondo per aumentare la potenza nelle zone più folte, offrendoti la potenza giusta per un risultato ottimale.

### Styling preciso della barba



Il set multi-pettine del rifinitore offre 22 impostazioni di lunghezza da 0,5 mm a 16 mm, con incrementi di 0,2 mm, per modellare la barba sia lunga che corta. Il design sottile del pettine di precisione offre una maggiore accuratezza per creare linee nette e dettagli raffinati, mentre il rifinitore in metallo definisce guance, mento e collo per modellare la barba esattamente come desideri.

### Rifinitura confortevole dei peli del corpo

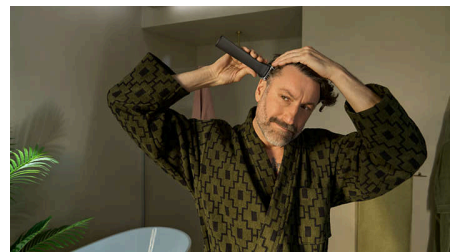


Scopri una rasatura confortevole e accurata anche al di sotto del collo con la nostra innovativa lama per il corpo. Questo rifinitore appositamente progettato è dotato di punte

MG7941/15

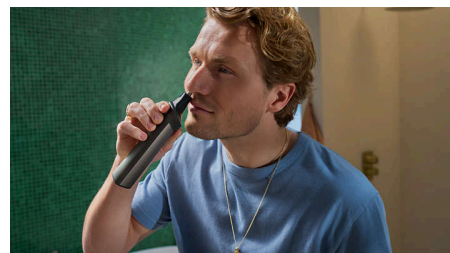
arrotondate che garantiscono un tocco delicato, rendendolo perfetto per le zone più sensibili del corpo.

### Taglio rapido



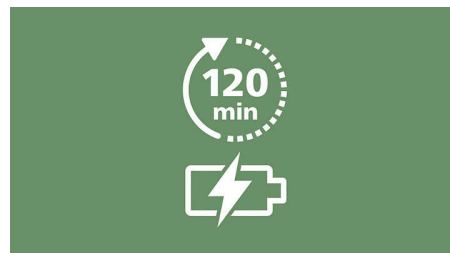
Grazie all'ampio regolacapelli in acciaio inossidabile da 41 mm, progettato per tagliare di più capelli a ogni passata, ora puoi radere il 30% più velocemente.\*\*\* Versatile e facile da usare, puoi perfezionare il tuo look utilizzando le impostazioni di lunghezza regolabili con i pettini da 4 mm, 9 mm, 12 mm e 16 mm.

### Rifinitura naso/orecchie\*



Il rifinitore All-in-One è progettato per rimuovere delicatamente e comodamente i peli superflui di naso e orecchie, aiutandoti a evitare tagli e graffi.

### Fino a 120 minuti di autonomia



La nostra resistente batteria al litio garantisce fino a 120 minuti di autonomia con opzione di ricarica rapida di 5 minuti\*\*, per un'esperienza di rifinitura potente e continua.

# All-in-One Trimmer 7000 Series

Rifinitore 17 in 1

MG7941/15

## In evidenza

### Totalmente impermeabile sotto la doccia



Essendo resistente all'acqua al 100%, puoi utilizzare il rifinitore sia su pelle asciutta che bagnata, per un'esperienza confortevole e pratica, ogni volta. Inoltre, è anche facile da pulire.

### Spia di durata della batteria



La spia della batteria ti informa sullo stato della batteria, che sia scarica, quasi scarica, carica o in carica, così da avere il dispositivo sempre pronto per la prossima rasatura.

### Presca ergonomica di qualità



L'impugnatura ergonomica rende il dispositivo facile da impugnare e maneggiare, offrendoti un comfort superiore e il controllo necessario per perfezionare il tuo look.

# All-in-One Trimmer 7000 Series

Rifinitore 17 in 1

MG7941/15

## Specifiche

### Accessori

**Funzioni utili:** Spazzolina per pulizia, USB-A (adattatore non incluso)

**Trasporto e conservazione:** Custodia semplice

### Assorbimento

**Autonomia:** 120 minuti

**Tipo di batteria:** Ioni di litio

**Carica:** 60 minuti, Ricarica tramite USB-A (5 V<sup>-</sup> / ≥1 A)

**Stato batteria:** Indicatore di ricarica, Spia di batteria scarica

### Assistenza

**Garanzia:** Fino a 5 anni\*\*\*\*

### Facilità d'uso

**Wet & Dry:** Impermeabile al 100%

**Soluzione da viaggio:** Accessorio blocco da viaggio

### Riepilogo

**Zona del corpo:** Viso, capelli, corpo

**Strumenti e accessori:** 17

**Impostazioni della lunghezza:** 0,5-16 mm, 22

**Incrementi di precisione:** Controllo fino a 0,2 mm

### Strumenti per lo styling

**Specializzati:** Rifinitore in metallo, Rifinitore per naso, Rifinitore di precisione, Rifinitore per il corpo, Regolacapelli con testina ampia, Lame autoaffilanti, Tecnologia BeardSense, Pettine regolabarba di qualità

### Pettini

**Regolabile:** 3-7 mm, 9-13 mm

**Capelli:** 4 mm, 9 mm, 12 mm, 16 mm

**Corpo:** 3 mm

**Sopracciglia:** 6 mm

**Pettine regolabarba di qualità:** 1-3 mm

**Per il corpo e le zone intime:** 1 mm

### Sostenibilità

**Imballo:** Confezione in carta

**Manuale utente:** Carta proveniente da fonti ecosostenibili

