

M-MEA877

Wireless Mouse AX877

Manuale utente / User guide / Guida de usuario

Designed in Italy - Assembled in China
 Imported by Datamatic S.p.A.
 Via Agordat, 34 - 20127 Milano - Italy
www.mediacomeurope.it

Installazione

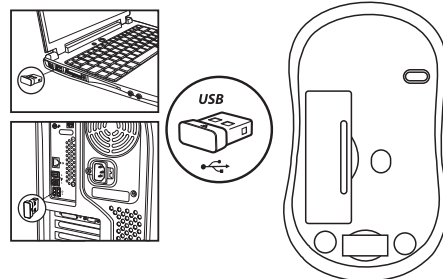
1. Inserire la batteria nell'apposito alloggiamento
2. Inserire il ricevitore Nano nella porta USB del computer
3. Il mouse wireless è pronto all'uso

Installation

1. Insert the battery in the housing
2. Insert the nano-receiver into the USB port of the computer
3. The wireless mouse is ready to use

Instalación

1. Coloque la pila en el alojamiento
2. Inserte el nano-receptor en el puerto USB de la computadora
3. El ratón inalámbrico está listo para usar



ATTENZIONE!

Il produttore non è responsabile di eventuali danni causati da un uso improprio del prodotto. Cercare di riparare e/o alterare i dispositivi può invalidare la garanzia.



Informazioni sulla sicurezza di LED e laser

Le informazioni che seguono si riferiscono a prodotti Mediacom dotati di LED o Laser di classe 1.

Prodotti dotati di LED o Laser di classe 1 I prodotti Mediacom dotati di LED o Laser di classe 1 sono conformi agli standard internazionali EN 60825-1:

1994+A1+A2: 2001 e agli standard FDA titolo 21 CFR sottocapitolo J. Gli utenti sono tenuti a seguire gli avvertimenti sulla sicurezza riportati di seguito.

Qualsiasi utilizzo del prodotto diverso da quanto specificato di seguito può

comportare rischi di esposizione a radiazioni. Non guardare direttamente il LED o il laser, né puntarli direttamente verso gli occhi. Non consentire l'utilizzo di tali dispositivi a bambini senza la supervisione di un adulto. Non cercare di sostituire o riparare il LED o il laser, in quanto tali componenti non possono essere sostituiti o riparati dall'utente. Non puntare il LED o laser verso superfici riflettenti. Non graffiare le lenti. Pulire periodicamente le lenti con un panno morbido pulito. Smaltire il prodotto nel rispetto delle normative locali vigenti, ad esempio presso un centro di riciclaggio equipaggiato per i dispositivi elettronici. Per assistenza tecnica o di altro tipo contattare il Servizio assistenza clienti di Mediacom. In virtù della norma Europea armonizzata il presente prodotto può essere utilizzato

NORMATIVA PER LO SMALTIMENTO



Smaltimento delle apparecchiature elettroniche obsolete

- Avvertenze per lo smaltimento del prodotto su cui è apposto questo simbolo
 - Tutti i prodotti elettrici ed elettronici devono essere smaltiti separatamente rispetto alla raccolta differenziata municipale. Lo smaltimento deve avvenire mediante impianti di raccolta specifici predisposti dagli enti pubblici o dalle autorità locali
 - Il corretto smaltimento dell'unità non più in uso / obsoleta contribuisce a prevenire possibili sull'ambiente e sulla salute degli individui



Smaltimento delle batterie/accumulatori

- Questo simbolo, apposto ad es. sulla batteria inclusa nel prodotto, potrebbe essere associato ai simboli chimici del mercurio (Hg) del cadmio (Cd) e del piombo (Pb) in base al contenuto nella batteria di queste sostanze.
 - Tutte le batterie e gli accumulatori devono essere smaltiti separatamente rispetto alla raccolta differenziata municipale. Devono essere smaltite/i tramite impianti di raccolta predisposti dal governo o dalle autorità locali.
 - Il corretto smaltimento della batteria non più in uso / obsoleta contribuisce a prevenire possibili sull'ambiente e sulla salute degli individui e tutte le specie viventi
 - Per informazioni più dettagliate sui modi di smaltimento di batterie ed accumulatori contattare l'ufficio preposto del comune o il servizio di smaltimento rifiuti locale

EC – Dichiarazione di Conformità ai Requisiti essenziali della Direttiva Europea 1999/5/EC

Con la presente, Datamatic S.p.A. con sede a Milano (Italia) dichiara che questo dispositivo a radiofrequenza Mediacom è conforme ai requisiti essenziali ed alle altre disposizioni pertinenti stabilite dalla direttiva 1999/5/CE. Nel caso in cui fosse necessario consultare la dichiarazione di conformità CE è possibile rivolgersi a Datamatic S.p.A. Via Agordat 34 – Milano Italia Tel +39-02-285061 – Fax +39-02-2825882. Fornendo il modello del prodotto sarà possibile ottenere la dichiarazione completa. Tale dichiarazione può anche essere richiesta inviando un e-mail all'indirizzo info@datamatic.it