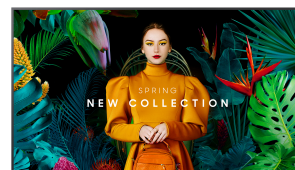


## Samsung QB85C Pannello piatto per segnaletica digitale 2,16 m (85") LCD Wi-Fi 350 cd/m<sup>2</sup> 4K Ultra HD Nero Processore integrato Tizen 16/7



**Marchio :** Samsung

**Famiglia del prodotto:** QBC

**Codice prodotto:**  
LH85QBCEBGCXEN

**Nome del prodotto :** QB85C

Samsung QB85C. Design del prodotto: Pannello piatto per segnaletica digitale. Dimensioni diagonale schermo: 2,16 m (85"), Tecnologia display: LCD, Risoluzione del display: 3840 x 2160 Pixel, Luminosità schermo: 350 cd/m<sup>2</sup>, Tipologia HD: 4K Ultra HD. Wi-Fi. Ore di servizio (ore/giorni): 16/7. Sistema operativo incluso: Tizen. Colore del prodotto: Nero

Display		Design	
Tipo di pannello	VA	Ampiezza del filetto (laterale)	1,39 cm
Dimensioni diagonale schermo *	2,16 m (85")	Ampiezza del filetto (superiore)	1,39 cm
Tecnologia display *	LCD	Colore della cornice	Charcoal Black
Risoluzione del display *	3840 x 2160 Pixel	Tipo di montaggio	Parete
Luminosità schermo *	350 cd/m <sup>2</sup>	<b>Prestazione</b>	
Tipologia HD *	4K Ultra HD	Utilizzo *	Universale
Touch screen *	✗	Ore di servizio (ore/giorni)	16/7
Tempo di risposta	10 ms	HDCP	✓
Rapporto di contrasto	4000:1	versione HDCP	2.2
Nome di commercializzazione del rapporto di contrasto dinamico	Contrasto Mega	<b>Gestione energetica</b>	
Angolo di visualizzazione (orizzontale)	178°	Consumi *	231 W
Angolo di visualizzazione (verticale)	178°	Consumo energetico (in sospensione)	0,5 W
Dot Pitch	0,487 x 0,487 mm	Tensione di ingresso AC	100-240 V
Range di scansione orizzontale	30 - 81 kHz	Frequenza di ingresso AC	50-60 Hz
Intervallo di scansione verticale	48 - 75 Hz	Scala di efficienza energetica	Da A a G
Percentuale di offuscamento	2%	<b>Sistema informatico</b>	
Frequenza pixel (max)	594 MHz	Sistema del computer *	✓
RGB spazio colore	NTSC	Tipo di sistema del computer	System on Chip (SoC)
<b>Connettività</b>		Processore integrato *	✓
Quantità porte HDMI *	3	Sistema operativo incluso	Tizen
Versione HDMI	2.0	Versione sistema operativo	7,0
Quantità delle porte di ingresso HDMI	3	<b>Dimensioni e peso</b>	
Porta DVI *	✗	Ampiezza del display	1904,3 mm
Porta USB *	✓	profondità display	28,5 mm
Numero di USB	2	altezza display	1085,3 mm
Collegamento ethernet LAN *	✓	peso display	41,9 kg
Quantità porte Ethernet LAN (RJ-45)	1	<b>Dati su imballaggio</b>	
Wi-Fi *	✓	Larghezza imballo	2077 mm
Connessione RS232	✓	Profondità imballo	210 mm
Porta dati a infrarossi	✓	Altezza imballo	1222 mm
Remote (IR) input	1	Peso dell'imballo	53,9 kg
<b>Design</b>		<b>Contenuto dell'imballo</b>	
Design del prodotto *	Pannello piatto per segnaletica digitale	Stand incluso	✗
Posizionamento supportato *	Interno	<b>Condizioni ambientali</b>	
Colore del prodotto *	Nero	Intervallo temperatura di funzionamento	0 - 40 °C
Forma dello schermo	Piatto		

Design		Condizioni ambientali	
Montaggio standard VESA *	✓	Range di umidità di funzionamento	10 - 80%
Panel mounting interface 24/5000		Dettagli tecnici	
Interfaccia per montaggio a pannello	600 x 400 mm	Uscita audio (Mini jack)	1
Ampiezza del filetto (inferiore)	1,39 cm	Altre caratteristiche	
		Memoria flash	8000 MB
		Porte di ingresso RS-232	1
		Porte di uscita RS-232	1
		Porte di ingresso RJ-45	1
		Optional features	WMN-B50SC STN-L6585C



8806094973983

Disclaimer. The information published here (the "Information") is based on sources that can be considered reliable, typically the manufacturer, but this Information is provided "AS IS" and without guarantee of correctness or completeness. The Information is only indicative and can be changed at any time without notification. No rights can be based on the Information. Suppliers or aggregators of this Information do not accept any liability with regard to the content of (web)pages and other documents, including its Information. The publisher of the Information can not be held liable for the content of 3rd party websites that are linking this Information or are linked to from this Information. You as the User of the Information are solely responsible for the choice and usage of this Information. You are not entitled to transfer, copy or otherwise multiply or distribute the Information. You are obliged to follow the directions of the copyright owner(s) with regard to the use of the Information. Exclusively Dutch law is applicable. With regard to price and stock data on the site, the publisher followed a number of starting points, which are not necessarily relevant for your private or business circumstances. Therefore, the price and stock data are only indicative and are subject to changes. You are personally responsible for the way you use and apply this information. As a user of the Information or sites or documents in which this Information is included, you will adhere to standard fair use including avoidance of spamming, ripping, intellectual-property violations, privacy violations, and any other illegal activity.

Publication date: 28-OCT-2024. Prints or copies of Information are only valid on the printed Publication date