

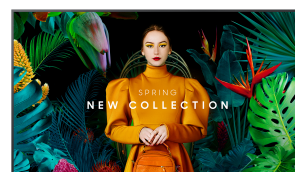
Samsung QH75C Pannello piatto per segnaletica digitale 190,5 cm (75") LCD Wi-Fi 700 cd/m² 4K Ultra HD Nero Tizen 24/7

Marchio : Samsung

Famiglia del prodotto: QHC

Codice prodotto:
LH75QHCEBGXEN

Nome del prodotto : QH75C



Samsung QH75C. Design del prodotto: Pannello piatto per segnaletica digitale. Dimensioni diagonale schermo: 190,5 cm (75"), Tecnologia display: LCD, Risoluzione del display: 3840 x 2160 Pixel, Luminosità schermo: 700 cd/m², Tipologia HD: 4K Ultra HD. Wi-Fi. Ore di servizio (ore/giorni): 24/7. Sistema operativo incluso: Tizen. Colore del prodotto: Nero



Display		Design	
Tipo di pannello	VA	Forma dello schermo	Piatto
Retroilluminazione a LED	✓	Montaggio standard VESA *	✓
Dimensioni diagonale schermo *	190,5 cm (75")	Panel mounting interface 24/5000	
Tecnologia display *	LCD	Interfaccia per montaggio a pannello	400 x 400 mm
Risoluzione del display *	3840 x 2160 Pixel	Ampiezza del filetto (inferiore)	1,34 cm
Luminosità schermo *	700 cd/m ²	Ampiezza del filetto (laterale)	1,34 cm
Tipologia HD *	4K Ultra HD	Ampiezza del filetto (superiore)	1,34 cm
Touch screen *	✗	Colore della cornice	Charcoal Black
Tempo di risposta	8 ms	Prestazione	
Rapporto di contrasto	4000:1	Utilizzo *	Universale
Nome di commercializzazione del rapporto di contrasto dinamico	Contrasto Mega	Ore di servizio (ore/giorni)	24/7
Angolo di visualizzazione (orizzontale)	178°	HDCP	✓
Angolo di visualizzazione (verticale)	178°	versione HDCP	2.2
Dot Pitch	0,429 x 0,429 mm	Gestione energetica	
Dimensioni diagonale schermo (cm)	189 cm	Consumi *	275 W
Range di scansione orizzontale	30 - 81 kHz	Consumo energetico (in sospensione)	0,5 W
Intervallo di scansione verticale	48 - 75 Hz	Tensione di ingresso AC	100 - 240 V
Percentuale di offuscamento	25%	Frequenza di ingresso AC	50/60 Hz
Frequenza pixel (max)	594 MHz	Sistema informatico	
Gamma di colori	72%	Sistema operativo incluso	Tizen
Connettività		Versione sistema operativo	7,0
Quantità porte HDMI *	3	Dimensioni e peso	
Versione HDMI	2.0	Ampiezza del display	1682,3 mm
Quantità delle porte di ingresso HDMI	3	profondità display	28,5 mm
Porta DVI *	✗	altezza display	960,4 mm
Quantità DisplayPorts *	1	peso display	34,6 kg
DisplayPorts in	1	Dati su imballaggio	
versione DisplayPort	1.2	Larghezza imballo	1839 mm
Porta USB *	✓	Profondità imballo	180 mm
Numero di USB	2	Altezza imballo	1113 mm
Collegamento ethernet LAN *	✓	Volume del pacco	45300 cm ³
Quantità porte Ethernet LAN (RJ-45)	2	Condizioni ambientali	
Wi-Fi *	✓	Intervallo temperatura di funzionamento	0 - 40 °C
Uscita (L, R) audio	1	Range di umidità di funzionamento	10 - 80%
Connessione RS232	✓		
Porta dati a infrarossi	✓		

Design		Certificati di sicurezza	
Design del prodotto *	Pannello piatto per segnaletica digitale	Certificazione	Class B 60950-1, 62368-1
Posizionamento supportato *	Interno	Caratteristiche	
Colore del prodotto *	Nero	Adatto per uso interno	✓
		Altre caratteristiche	
		Bluetooth	✓
		Memoria flash	16000 MB
		Optional features	WMN-B50SC STN-L6585C



8806094974287

Disclaimer. The information published here (the "Information") is based on sources that can be considered reliable, typically the manufacturer, but this Information is provided "AS IS" and without guarantee of correctness or completeness. The Information is only indicative and can be changed at any time without notification. No rights can be based on the Information. Suppliers or aggregators of this Information do not accept any liability with regard to the content of (web)pages and other documents, including its Information. The publisher of the Information can not be held liable for the content of 3rd party websites that are linking this Information or are linked to from this Information. You as the User of the Information are solely responsible for the choice and usage of this Information. You are not entitled to transfer, copy or otherwise multiply or distribute the Information. You are obliged to follow the directions of the copyright owner(s) with regard to the use of the Information. Exclusively Dutch law is applicable. With regard to price and stock data on the site, the publisher followed a number of starting points, which are not necessarily relevant for your private or business circumstances. Therefore, the price and stock data are only indicative and are subject to changes. You are personally responsible for the way you use and apply this information. As a user of the Information or sites or documents in which this Information is included, you will adhere to standard fair use including avoidance of spamming, ripping, intellectual-property violations, privacy violations, and any other illegal activity.

Publication date: 03-OCT-2024. Prints or copies of Information are only valid on the printed Publication date