

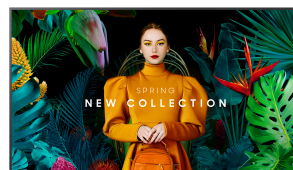
Samsung QHC QH65C Pannello piatto per segnaletica digitale 165,1 cm (65") LCD Wi-Fi 700 cd/m² 4K Ultra HD Nero Tizen 24/7

Marchio : Samsung

Famiglia del prodotto: QHC

Codice prodotto:
LH65QHCEBGCXEN

Nome del prodotto : QH65C



Samsung QHC QH65C. Design del prodotto: Pannello piatto per segnaletica digitale. Dimensioni diagonale schermo: 165,1 cm (65"), Tecnologia display: LCD, Risoluzione del display: 3840 x 2160 Pixel, Luminosità schermo: 700 cd/m², Tipologia HD: 4K Ultra HD. Wi-Fi. Ore di servizio (ore/giorni): 24/7. Sistema operativo incluso: Tizen. Colore del prodotto: Nero



Display		Design	
Tipo di pannello	VA	Panel mounting interface 24/5000	
Retroilluminazione a LED	✓	Interfaccia per montaggio a pannello	400 x 300 mm
Dimensioni diagonale schermo *	165,1 cm (65")	Ampiezza del filetto (inferiore)	1,15 cm
Tecnologia display *	LCD	Ampiezza del filetto (laterale)	1,15 cm
Risoluzione del display *	3840 x 2160 Pixel	Ampiezza del filetto (superiore)	1,15 cm
Luminosità schermo *	700 cd/m ²	Colore della cornice	Charcoal Black
Tipologia HD *	4K Ultra HD		
Touch screen *	✗	Prestazione	
Tempo di risposta	8 ms	Utilizzo *	Universale
Rapporto di contrasto	4000:1	Ore di servizio (ore/giorni)	24/7
Nome di commercializzazione del rapporto di contrasto dinamico	Contrasto Mega	HDCP	✓
Angolo di visualizzazione (orizzontale)	178°	versione HDCP	2.2
Angolo di visualizzazione (verticale)	178°	Gestione energetica	
Dot Pitch	0,372 x 0,372 mm	Consumi *	203,5 W
Dimensioni diagonale schermo (cm)	163 cm	Consumo energetico (in sospensione)	0,5 W
Range di scansione orizzontale	30 - 81 kHz	Classe di efficienza energetica (SDR)	G
Intervallo di scansione verticale	48 - 75 Hz	Consumo di energia (SDR) per 1000 ore	148 kWh
Percentuale di offuscamento	25%	Tensione di ingresso AC	100 - 240 V
Frequenza pixel (max)	594 MHz	Frequenza di ingresso AC	50/60 Hz
Gamma di colori	72%	Scala di efficienza energetica	Da A a G
Connettività		Sistema informatico	
Quantità porte HDMI *	3	Sistema operativo incluso	Tizen
Versione HDMI	2.0	Versione sistema operativo	7,0
Quantità delle porte di ingresso HDMI	3	Dimensioni e peso	
Porta DVI *	✗	Ampiezza del display	1456,8 mm
Quantità DisplayPorts *	1	profondità display	28,5 mm
DisplayPorts in	1	altezza display	831,9 mm
versione DisplayPort	1.2	peso display	22,7 kg
Porta USB *	✓	Dati su imballaggio	
Numero di USB	2	Larghezza imballo	1616 mm
Collegamento ethernet LAN *	✓	Profondità imballo	164 mm
Quantità porte Ethernet LAN (RJ-45)	1	Altezza imballo	945 mm
Wi-Fi *	✓		

Connettività		Dati su imballaggio	
Uscita (L, R) audio	1	Volume del pacco	29600 cm ³
Connessione RS232	✓	Condizioni ambientali	
Porta dati a infrarossi	✓	Intervallo temperatura di funzionamento	0 - 40 °C
Design		Range di umidità di funzionamento	10 - 80%
Design del prodotto *	Pannello piatto per segnaletica digitale	Certificati di sicurezza	
Posizionamento supportato *	Interno	Certificazione	Class B 60950-1, 62368-1
Colore del prodotto *	Nero	Altre caratteristiche	
Forma dello schermo	Piatto	Bluetooth	✓
Montaggio standard VESA *	✓	Memoria flash	16000 MB
		Optional features	WMN-B50SC STN-L6585C



8806094975017

Disclaimer. The information published here (the "Information") is based on sources that can be considered reliable, typically the manufacturer, but this Information is provided "AS IS" and without guarantee of correctness or completeness. The Information is only indicative and can be changed at any time without notification. No rights can be based on the Information. Suppliers or aggregators of this Information do not accept any liability with regard to the content of (web)pages and other documents, including its Information. The publisher of the Information can not be held liable for the content of 3rd party websites that are linking this Information or are linked to from this Information. You as the User of the Information are solely responsible for the choice and usage of this Information. You are not entitled to transfer, copy or otherwise multiply or distribute the Information. You are obliged to follow the directions of the copyright owner(s) with regard to the use of the Information. Exclusively Dutch law is applicable. With regard to price and stock data on the site, the publisher followed a number of starting points, which are not necessarily relevant for your private or business circumstances. Therefore, the price and stock data are only indicative and are subject to changes. You are personally responsible for the way you use and apply this information. As a user of the Information or sites or documents in which this Information is included, you will adhere to standard fair use including avoidance of spamming, ripping, intellectual-property violations, privacy violations, and any other illegal activity.