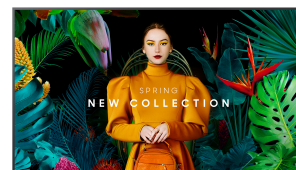


Samsung QH43C Pannello piatto per segnaletica digitale 109,2 cm (43") LCD Wi-Fi 700 cd/m² 4K Ultra HD Nero Processore integrato Tizen 24/7



Marchio : Samsung

Famiglia del prodotto: QHC

Codice prodotto:
LH43QHCEBGCXEN

Nome del prodotto : QH43C

Samsung QH43C. Design del prodotto: Pannello piatto per segnaletica digitale. Dimensioni diagonale schermo: 109,2 cm (43"), Tecnologia display: LCD, Risoluzione del display: 3840 x 2160 Pixel, Luminosità schermo: 700 cd/m², Tipologia HD: 4K Ultra HD. Wi-Fi. Ore di servizio (ore/giorni): 24/7. Sistema operativo incluso: Tizen. Colore del prodotto: Nero



Display		Design	
Tipo di pannello	VA	Ampiezza del filetto (laterale)	1,15 cm
Dimensioni diagonale schermo *	109,2 cm (43")	Ampiezza del filetto (superiore)	1,15 cm
Tecnologia display *	LCD	Colore della cornice	Charcoal Black
Risoluzione del display *	3840 x 2160 Pixel	Tipo di montaggio	Parete
Luminosità schermo *	700 cd/m ²	Prestazione	
Tipologia HD *	4K Ultra HD	Utilizzo *	Universale
Touch screen *	✗	Ore di servizio (ore/giorni)	24/7
Rapporto d'aspetto nativo	16:9	HDCP	✓
Tempo di risposta	8 ms	versione HDCP	2.2
Rapporto di contrasto	4000:1	Gestione energetica	
Nome di commercializzazione del rapporto di contrasto dinamico	Contrasto Mega	Consumi *	132 W
Angolo di visualizzazione (orizzontale)	178°	Consumo energetico (in sospensione)	0,5 W
Angolo di visualizzazione (verticale)	178°	Classe di efficienza energetica (SDR)	G
Dot Pitch	0,245 x 0,245 mm	Consumo di energia (SDR) per 1000 ore	84 kWh
Dimensioni diagonale schermo (cm)	108 cm	Tensione di ingresso AC	100 - 240 V
Range di scansione orizzontale	30 - 81 kHz	Frequenza di ingresso AC	50/60 Hz
Intervallo di scansione verticale	48 - 75 Hz	Scala di efficienza energetica	Da A a G
Percentuale di offuscamento	25%	Sistema informatico	
Frequenza pixel (max)	594 MHz	Sistema del computer *	✓
Gamma di colori	72%	Tipo di sistema del computer	System on Chip (SoC)
Connettività		Processore integrato *	✓
Quantità porte HDMI *	3	Sistema operativo incluso	Tizen
Versione HDMI	2.0	Versione sistema operativo	7,0
Quantità delle porte di ingresso HDMI	3	Dimensioni e peso	
Porta DVI *	✗	Ampiezza del display	969,5 mm
Quantità DisplayPorts *	1	profondità display	28,5 mm
DisplayPorts in	1	altezza display	557,8 mm
versione DisplayPort	1.2	peso display	9,3 kg
Porta USB *	✓	Dati su imballaggio	
Numero di USB	2	Larghezza imballo	1093 mm
Collegamento ethernet LAN *	✓	Profondità imballo	126 mm
Quantità porte Ethernet LAN (RJ-45)	1		
Wi-Fi *	✓		

Connettività		Dati su imballaggio	
Connessione RS232	✓	Altezza imballo	667 mm
Porta dati a infrarossi	✓	Peso dell'imballo	11,8 kg
Remote (IR) input	1	Condizioni ambientali	
Design		Intervallo temperatura di funzionamento	0 - 40 °C
Design del prodotto *	Pannello piatto per segnaletica digitale	Range di umidità di funzionamento	10 - 80%
Posizionamento supportato *	Interno	Certificati di sicurezza	
Colore del prodotto *	Nero	Certificazione	Class B 60950-1, 62368-1
Forma dello schermo	Piatto	Dettagli tecnici	
Montaggio standard VESA *	✓	Uscita audio (Mini jack)	1
Panel mounting interface 24/5000		Altre caratteristiche	
Interfaccia per montaggio a pannello	200 x 200 mm	Bluetooth	✓
Ampiezza del filetto (inferiore)	1,15 cm	Memoria flash	16000 MB
		Porte di ingresso RS-232	1
		Porte di uscita RS-232	1
		Porte di ingresso RJ-45	1
		Optional features	WMN-B50SC STN-L4355C



8806094977967

Disclaimer. The information published here (the "Information") is based on sources that can be considered reliable, typically the manufacturer, but this Information is provided "AS IS" and without guarantee of correctness or completeness. The Information is only indicative and can be changed at any time without notification. No rights can be based on the Information. Suppliers or aggregators of this Information do not accept any liability with regard to the content of (web)pages and other documents, including its Information. The publisher of the Information can not be held liable for the content of 3rd party websites that are linking this Information or are linked to from this Information. You as the User of the Information are solely responsible for the choice and usage of this Information. You are not entitled to transfer, copy or otherwise multiply or distribute the Information. You are obliged to follow the directions of the copyright owner(s) with regard to the use of the Information. Exclusively Dutch law is applicable. With regard to price and stock data on the site, the publisher followed a number of starting points, which are not necessarily relevant for your private or business circumstances. Therefore, the price and stock data are only indicative and are subject to changes. You are personally responsible for the way you use and apply this information. As a user of the Information or sites or documents in which this Information is included, you will adhere to standard fair use including avoidance of spamming, ripping, intellectual-property violations, privacy violations, and any other illegal activity.

Publication date: 04-OCT-2024. Prints or copies of Information are only valid on the printed Publication date