

## iQ700, Cappa aspirante telescopica da piano, clear glass black printed LF16VA570



A+

### Massima gestione dello spazio con una perfetta integrazione

- ✓ L'impostazione intensiva aumenta temporaneamente la velocità di estrazione quando i vapori sono particolarmente intensi, per poi tornare in automatico al settaggio impostato precedentemente.

### Caratteristiche

#### Dati tecnici

Certificati di omologazione : CE  
 Lunghezza del cavo di alimentazione elettrica (cm) : 130  
 Dimensioni del vano per l'installazione (AxLxP) (mm) : 900-1050mm x 543.0mm x 500mm  
 Peso netto (kg) : 14,220  
 Tipo di controllo : elettronico  
 Massima potenza espulsione aria (m3/h) : 540  
 Massima potenza ricircolo aria con con stadio intensivo (m3/h) : 480.0  
 Massima potenza espulsione aria con stadio intensivo (m3/h) : 600  
 Rumorosità (db(A) re 1 pW) : 67  
 Diametro dello sbocco d'uscita dell'aria (mm) : 150  
 Materiale del filtro grassi : Washable stainless steel  
 Codice EAN : 4242003761595  
 Dati nominali collegamento elettrico (W) : 145  
 Corrente (A) : 16  
 Tensione (V) : 220-240  
 Frequenza (Hz) : 50  
 Tipo di spina : Schuko  
 Tipo di installazione : Da incasso

### Accessori opzionali

LZ58000 Kit ricircolo a lunga durata esterno



4 242003 761595

## iQ700, Cappa aspirante telescopica da piano, clear glass black printed LF16VA570

### Caratteristiche

#### Informazioni generali

- Funzionamento ad espulsione o a ricircolo d'aria
- Per il funzionamento a ricircolo è necessario utilizzare il kit di ricircolo CleanAir
- Filtri metallici antigrasso lavabili in lavastoviglie
- Indicatore di saturazione per filtri in metallo e a carbone attivo
- Motore senza spazzole iQdrive: tecnologia altamente efficiente e silenziosa
- Controllo elettronico touch control
- 3 velocità di funzionamento, 1 stadio intensivo
- Stadio intensivo con ripristino automatico
- 15 Min
- Stadio intensivo con autoripristino dopo 6 minuti
- Capacità espulsione aria: 540 m<sup>3</sup>/h con funzionamento normale, max. 600 m<sup>3</sup>/h con stadio intensivo a norma EN 61591
- Rumorosità secondo la norma EN 60704-3 e EN 60704-2-13 espulsione aria: Max. posizione normale: 67 dB(A) re 1 pW (53 dB(A) re 20 µPa pressione sonora). Intensivo: 70 dB(A) re 1 pW (56 dB(A) re 20 µPa pressione sonora)
- Assorbimento elettrico: 145 W

#### Etichetta energetica\*

- Classe di efficienza energetica: A+ (in una scala di classi di efficienza energetica da A+++ a D)
- Consumo annuo di energia (kWh): 37.4 kWh\*
- Classe di efficienza energetica del motore: A\*
- Classe di efficienza energetica del filtro grassi: C\*
- Potenza sonora min./max. a livello di potenza normale: 62/67 dB (A) re 1 pW\*

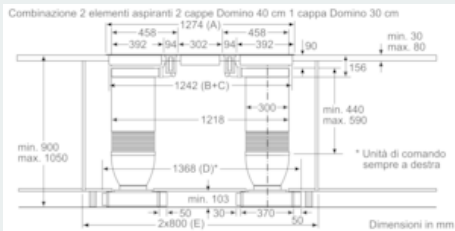
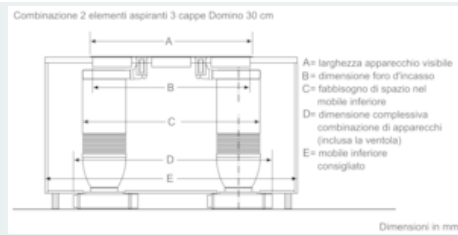
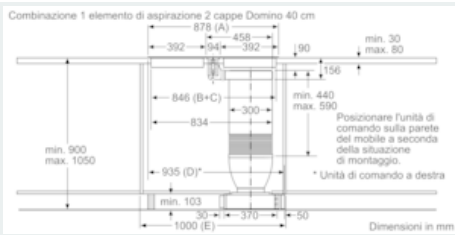
\*In accordo con il Regolamento Delegato ( UE ) N. 65/2014





## iQ700, Cappa aspirante telescopica da piano, clear glass black printed LF16VA570

### Disegni quotati



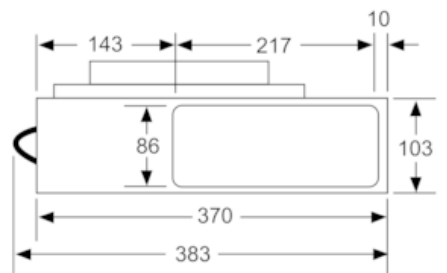
Possibilità di combinazione con le corrispondenti dimensioni dell'apparecchio e le dimensioni del foro d'incasso

Dimensione dell'apparecchio	Dimensione del foro d'incasso	Tipo di larghezza (cm)   10   30   40   80						
		larghezza   94   302   392   812						
		Dimensione del foro d'incasso						
		A	B	C	D	E		
1x10	sinistra o destra	2x30	698	666	744	max. 845*	min. 900	
	sinistra o destra	2x40**	878	846	846	max. 935*	1000	
2x10	1.	2x30	1094	1062	1218	max. 1388*	2x800	
	2.							
2x10	sinistra	destra	1x40***	1184	1152	1308	max. 1478*	2x800
	sinistra	destra	2x40***	1274	1242	1242	max. 1388*	2x800
2x10	sinistra	destra	3x40***	1364	1332	1308	max. 1478*	2x800
2x10	destra	sinistra	1x80***	1000	988	988	1000	1200

\* La dimensione diminuisce a seconda della posizione dell'unità di comando.  
 \*\* La tubazione non deve trovarsi sotto un'una grill per barbecue/fggittrice/teppan-Yakigiri con pietra di lava.  
 \*\*\* Le unità di comando devono essere posizionate sulla parete del mobile.

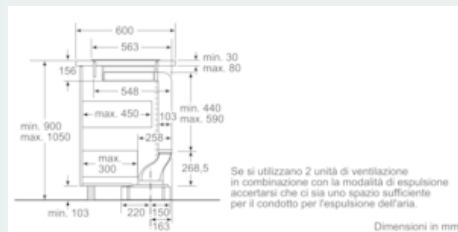
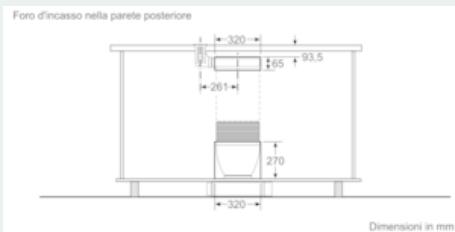
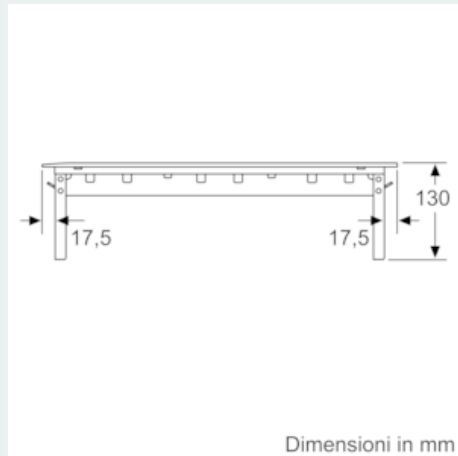
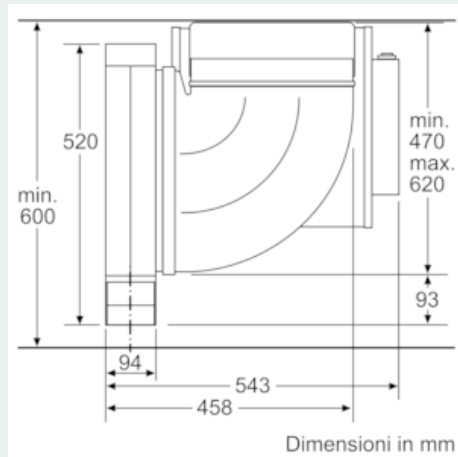
Dimensioni in mm

### Vista uscita dell'aria



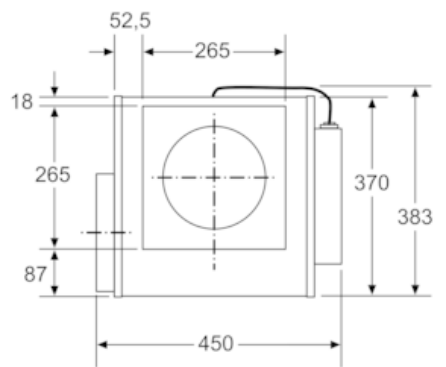
**iQ700, Cappa aspirante telescopica da piano, clear glass black printed LF16VA570**

Disegni quotati

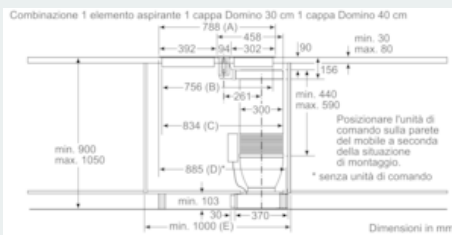


**iQ700, Cappa aspirante telescopica da piano, clear glass black printed LF16VA570**

Disegni quotati



Dimensioni in mm



Dimensioni in mm

Possibili combinazioni con le relative dimensioni dell'apparecchio e del foro d'incasso

Tipo di lunghezza (cm)		Larghezza dell'apparecchio: 94   302   392   612 (mm)				
		A	B	C	D	E
1x10	sinistra o destra	698	666	744	max. 845*	min. 900
	1. 2.	788	756	834	max. 935*	min. 1000
2x10	sinistra o destra	1094	1062	1218	max. 1388*	2x800
	1. 2.	1184	1152	1308	max. 1478*	2x800
2x10	destra sinistra	1000	988	988	1000	1200

\* La dimensione diminuisce a seconda della posizione dell'unità di comando.  
 \*\* La tubazione non deve trovarsi sotto un'una grill per barbecue/friggitrice/ tostapane/Yakigrill con pietra di lava.  
 \*\*\* Le unità di comando devono essere posizionate sulla parete del mobile.

Dimensioni in mm