

isiwi

CATALOGO **PRODOTTI 2023**

[www.isiwi.it](http://www.isiwi.it)

Il lato *isi* della videosorveglianza

# Funzioni esclusive per una protezione senza paragone



## Day & Night

Una buona visione notturna significa non avere nessuna interruzione nonostante la completa assenza di luce.



## Archiviazione

I video possono essere archiviati su Micro SD e isivi cloud.



## Risparmio energetico<sup>1</sup>

Impostando gli allarmi secondo criteri di scelta, la telecamera resta in modalità stand-by si attiverà solo durante i tempi di schedulazione impostati.



## Audio Bidirezionale

Potrai ascoltare e parlare direttamente dal cellulare o dalla telecamera per avere il massimo della comodità.



## Registrazione

E' possibile registrare ogni evento/allarme utilizzando la capacità della SD card.



## Movimento PT<sup>2</sup>

Grazie al sistema di movimento consente di guardare ogni angolo della casa. Visualizzazione panoramica orizzontale e l'inclinazione verticale.



## Notifiche Live

Sarai avvisato immediatamente se succede qualcosa. Puoi configurare le notifiche per rilevazione di movimento oppure di suoni.



## Wireless 2.4 GHz

Facile e rapida, la rete Wi-Fi garantisce un'installazione più flessibile.



## Intelligenza - AI<sup>1</sup>

Rilevamento intelligente (AI), permette di poter rilevare esclusivamente le persone e grazie al PIR integrato si eviteranno i falsi allarmi, prolungando la durata della batteria.



## Integrazione IoT

Completa integrazione con gli assistenti vocali **Amazon Alexa** e **Google Home**.



## App isivi

Resta connesso con la tua casa o con il tuo ufficio. Ricevi e rispondi agli avvisi in maniera istantanea. Controllare non è mai stato così facile come con l'app isivi, scaricabile gratuitamente



## Funzione NVR<sup>3</sup>

Potrai collegare le telecamere wi-fi isivi® ai video recorder **VulTech Security®** per avere così un sistema unico di telecamere. Supportano il protocollo di comunicazione: **Onvif** e **VulTech Security**



<sup>1</sup> Supportata da **fri, fri+, redi**

<sup>2</sup> Supportata da **round, redi**

<sup>3</sup> Supportata da **tini, round, square**



# tini

## Telecamera HD wi-fi indoor

Modello: 4MP: **ISW-BFIT4M** - Codice: **9010-000007**

Modello: 2MP: **ISW-BFIT2M** - Codice: **9010-000003**

- Sensore: **1/2.9" CMOS**
- Risoluzione: **2 Megapixel, 4 Megapixel**
- Lente: **3.6 mm F 2.0**
- Angolo di visione: **85°/46°/100°**
- Distanza IR: **10 metri**
- WDR: **Digital WDR**
- Compressione Video: **H.264**
- Audio: **Altoparlante / Microfono**
- Archiviazione: **SD-Card / Cloud / NVR**
- Wi-Fi standard: **IEEE 802.11 b / g / n**
- Allarmi: **Rilevamento movimento, Suono anomalo**
- Protocollo di comunicazione: **Onvif / VulTech Security**
- Temperatura di funzionamento: **da -20° C a 50°**
- Alimentazione: **DC 5V 1A**
- Dimensioni: **60 x 55 x 103 mm**
- Peso: **60 g**





isiwi

# round

Telecamera HD wi-fi indoor con movimento PT

Modello: 4MP: **ISW-DPI4M** - Codice: **9010-000008**

Modello: 2MP: **ISW-DPI2M** - Codice: **9010-000001**

- Sensore: **1/3" CMOS**
- Risoluzione: **2 Megapixel / 4 Megapixel**
- Lente: **3.6 mm F 2.0**
- Distanza IR: **10 metri**
- Movimento: **Pan 0° - 355° / Tilt -10° + 75°**
- WDR: **Digital WDR**
- Compressione Video: **H.264**
- Audio: **Altoparlante / Microfono**
- Archiviazione: **SD-Card / Cloud / NVR**
- Wi-Fi standard: **IEEE 802.11 b / g / n**
- Allarmi: **Rilevamento movimento, Suono anomalo**
- Auto Tracking: **Si**
- Protocollo di comunicazione: **Onvif / VulTech Security**
- Temperatura di funzionamento: **da -20° C a 50°**
- Alimentazione: **DC 5V 1A**
- Dimensioni: **64 x 64 x 96 mm**
- Peso: **160 g**







# square

## Telecamera HD wi-fi outdoor

Modello: 4MP: **ISW-BFES4M** - Codice: **9010-000008**

Modello: 2MP: **ISW-BFES2M** - Codice: **9010-000004**

- Sensore: **1/4" CMOS**
- Risoluzione: **2 Megapixel, 4 Megapixel**
- Lente: **3.0 mm F 2.0**
- Angolo di visione: **95° / 45° / 82°**
- Distanza IR: **10 metri**
- WDR: **Digital WDR**
- Compressione Video: **H.264**
- Audio: **Altoparlante / Microfono**
- Archiviazione: **SD-Card / Cloud / NVR**
- Wi-Fi standard: **IEEE 802.11 b / g / n**
- Allarmi: **Rilevamento movimento / Suono anomalo**
- Protocollo di comunicazione: **Onvif / VulTech Security**
- Temperatura di funzionamento: **da -20° C a 50°**
- Grado di protezione: **IP65**
- Lunghezza cavo: **5 m**
- Alimentazione: **DC 12V 1A**
- Dimensioni: **58 x 164 x 163 mm**
- Peso: **300 g**





  
Perfettamente  
compatibile con  
il pannello solare  
**Solar**



## Telecamera HD wi-fi outdoor a batteria

Modello: **ISW-BBT2M** - Codice: **9010-000002**

- Sensore: **1/2.9" CMOS**
- Risoluzione: **2 Megapixel**
- Lente: **3.2 mm F 2.0**
- Angolo di visione: **106°/57°/130°**
- Distanza IR: **10 metri**
- WDR: **Digital WDR**
- Compressione Video: **H.264**
- Capacità batteria: **10.000 mAh litio**
- Stand-by life: **fino a 10 mesi**
- Working life: **fino a 3\*\* mesi**
- Audio: **Altoparlante / Microfono**
- Archiviazione: **SD-Card / Cloud**
- Wi-Fi standard 2.4GHz: **IEEE 802.11 b / g / n**
- Allarmi: **Rilevamento movimento, supporta PIR**
- AI: **Rilevazione umani**
- Temperatura di funzionamento: **da -20° C a 50°**
- Grado di protezione: **IP65**
- Alimentazione: **DC 5V 1A**
- Dimensioni: **57 x 63 x 100mm**
- Peso: **235 g**



Staffa magnetica  
**INCLUSA**



\*\* La durata della batteria è stimata con 10 eventi / giorno



Perfettamente  
compatibile con  
il pannello solare

**Solar 3**

# fri+

## Telecamera HD wi-fi outdoor a batteria con Spot Light

Modello: **ISW-BBT5M** - Codice: **9010-000009**

- Sensore: **1/2.7" CMOS**
- Risoluzione: **5 Megapixel**
- Lente: **3.0 mm F 2.0**
- Angolo di visione: **106°/57°/130°**
- Distanza IR / Spot Light: **10 metri**
- WDR: **Digital WDR**
- Compressione Video: **H.264**
- Capacità batteria: **10.000 mAh litio**
- Stand-by life: **fino a 10 mesi**
- Working life: **fino a 3\*\* mesi**
- Audio: **Altoparlante / Microfono**
- Archiviazione: **SD-Card / Cloud**
- Wi-Fi standard 2.4GHz: **IEEE 802.11 b / g / n**
- Allarmi: **Rilevamento movimento, supporta PIR**
- AI: **Rilevazione umani**
- Temperatura di funzionamento: **da -20° C a 50°**
- Grado di protezione: **IP65**
- Alimentazione: **DC 5V 1A**
- Dimensioni: **57 x 63 x 100mm**
- Peso: **235 g**



Staffa magnetica  
**INCLUSA**



\*\* La durata della batteria è stimata con 10 eventi / giorno



# Solar

## Pannello solare

Modello: **ISW-PLS1** - Codice: **9030-000001**

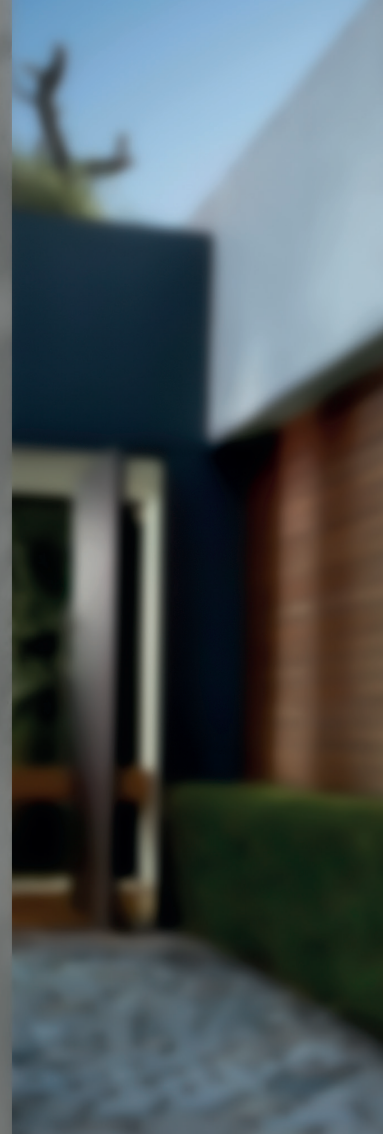
- Potenza max: **5,0W**
- Tensione di uscita: **5V +/- 5%**
- Corrente max: **1000 mA**
- Grado di protezione: **IP65**
- Temperatura di funzionamento: **da -40° C a 70°**
- Lunghezza cavo: **Micro USB da 3 m**
- Staffa: **Regolabile**
- Dimensioni: **173 x 223 x 10 mm**
- Peso: **250 g**



Pannello compatibile con le seguenti telecamere:

- **FRI**





Perfettamente  
compatibile con  
il pannello solare  
**Solar 3**



# redi

## Telecamera HD 4G con movimento PT outdoor a batteria

Modello: **ISW-PTBTE4G2MP** - Codice: **9010-000005**

- Sensore: **1/2.9" CMOS**
- Risoluzione: **2 Megapixel**
- Lente: **3.0 mm F 2.0**
- Distanza IR: **10 metri**
- Movimento: **Pan 0° - 350° / Tilt 0° - 120°**
- WDR: **Digital WDR**
- Compressione Video: **H.264**
- Capacità batteria: **9.600 mAh litio**
- Stand-by life: **fino a 6 mesi**
- Working life: **fino a 3\*\* mesi**
- Audio: **Altoparlante / Microfono / Sirena**
- Archiviazione: **SD-Card / Cloud**
- Network standard: **4G LTE / 3G GSM**
- Allarmi: **Rilevamento movimento, supporta PIR**
- AI: **Rilevazione umani**
- Temperatura di funzionamento: **da -20° C a 50°**
- Grado di protezione: **IP65**
- Alimentazione: **DC 5V 1A**
- Dimensioni: **158 x 103 x 200 mm**
- Peso: **730 g**



\*\* La durata della batteria è stimata con 10 eventi / giorno



# Solar 3

## Pannello solare

Modello: **ISW-PLS3** - Codice: **9030-000003**

- Potenza max: **5,0W**
- Tensione di uscita: **5V +/- 5%**
- Corrente max: **830 mA**
- Grado di protezione: **IP65**
- Temperatura di funzionamento: **da -20° C a 50°**
- Lunghezza cavo: **Type-C da 3 m**
- Staffa: **Regolabile**
- Dimensioni: **174 x 163 x 13 mm**
- Peso: **290 g**



Pannello compatibile con le seguenti telecamere:

- **REDI**
- **FRI+**

# Connect S2

Modello: **ISW-K1N8BF2MP-2 GEN 1**

Codice: **9020-000001**



## Il kit Connect S2 è composto da:

- 2 Telecamere con alimentatori
- Software e telecomando
- 1 NVR con alimentatore
- Kit di fissaggio
- 1 Mouse ottico USB
- Manuale d'uso

# Connect S4

Modello: **ISW-K1N8BF2MP-4 GEN 1**

Codice: **9020-000002**



## Il kit Connect S4 è composto da:

- 4 Telecamere con alimentatori
- Software e telecomando
- 1 NVR con alimentatore
- Kit di fissaggio
- 1 Mouse ottico USB
- Manuale d'uso

Telecamere compatibili con i kit Connect S2 e Connect S4:

- **ISW-BF2MP**
- **ISW-BF2AMP GEN 1**
- **ISW-BF2MP GEN 1**
- **ISW-BFBTA4MP GEN 1**

# Connect S: Kit wireless NVR con telecamere

## NVR ISW-K1N8

- Numero di canali: **8**
- Risoluzione supportata: **8MP**
- Compressione Video: **H.265 / H.264**
- Tecnologia: **IP Wireless**
- Sicurezza: **Algoritmo crittografico dedicato**
- Uscita video: **HDMI / VGA**
- Archiviazione: **1x HDD SATA max 8 TB**
- Interfaccia: **2x USB (mouse e backup), RJ45 10/100 Ethernet**
- Copertura wireless: **300m (aperta) 50m (chiusa)**
- Abbinamento: **Plug and Play**
- Alimentazione: **12V 2A**
- Dimensioni: **300 x 209 x 48mm**

## TELECAMERA ISW-BF2MP GEN 1

- Risoluzione: **2MP**
- Compressione Video: **H.265 / H.264**
- Tecnologia: **IP Wireless**
- Sicurezza: **Algoritmo crittografico dedicato**
- Lente: **3.6 mm**
- Angolo di visione: **105°**
- D-WDR: **Auto**
- 3DNR: **Auto**
- Giorno / Notte: **Auto**
- IR LED: **15 m**
- Distanza Smart Light / PIR: **Fino a 8m**
- Copertura wireless: **300m aperto - 50m chiuso**
- Abbinamento: **Plug and Play**
- Protezione: **IP66**
- Alimentazione: **12V 1A**



## Le funzioni che fanno davvero la differenza

### Plug and Play

Il Kit Connect è pronto per l'uso. Nessuna configurazione, basta alimentare i dispositivi alla rete elettrica.

### Notifiche live

Sarai avvisato immediatamente se succede qualcosa. Puoi configurare le notifiche per rilevazione di movimento.

### Tecnologia e sicurezza

L'algoritmo univoco di trasmissione dati protegge la rete da eventuali intrusioni e permette la connessione solo tra NVR Connect e telecamere ISIWI. Segnale sempre chiaro, anche su ampie distanze.

### Funzioni PIR e Smart light

Nessun falso allarme grazie al sensore di movimento PIR integrato. In più, in caso di rilevazione di movimento in condizioni di scarsa illuminazione, la funzione Smart Light attiva i LED bianchi che fungeranno da deterrente

### Archiviazione

I video possono essere archiviati su:  **Dropbox**  **Google Drive**



# Connect **Air2**

Modello: **ISW-K2N8BFBTA4MP2 GEN1**

Codice: **9020-000005**



## Il kit Connect Air2 è composto da:

- 2 Telecamere a batteria
- 1 NVR con alimentatore
- 2 Batterie Energy ISW-8700
- 2 Staffe di fissaggio telecamera
- 1 Mouse ottico USB
- Software e telecomando
- Manuale d'uso

Telecamere compatibili con il kit Connect Air2:

- **ISW-BF2MP**
- **ISW-BF2MP GEN 1**

- **ISW-BF2AMP GEN 1**
- **ISW-BFBTA4MP GEN 1**

# Connect Air: Kit wireless NVR con telecamere

## NVR ISW-K2N8

- Numero di canali: **8**
- Risoluzione supportata: **8MP**
- Compressione Video: **H.265 / H.264**
- Tecnologia: **IP Wireless**
- Sicurezza: **Algoritmo crittografico dedicato**
- Uscita video: **HDMI**
- Archiviazione: **1x HDD SATA max 8 TB ( 2.5"), 1x Micro SD**
- Interfaccia: **2x USB, 1x Ethernet RJ45 10 /100**
- Copertura wireless: **300m (aperta) 50m (chiusa)**
- Abbinamento: **Plug and Play**
- Alimentazione: **12V 2A**
- Dimensioni: **125 x 230 x 68mm**

## TELECAMERA ISW-BFBTA4MP GEN 1

- Risoluzione: **4MP**
- Compressione Video: **H.265 / H.264**
- Tecnologia: **IP Wireless**
- Sicurezza: **Algoritmo crittografico dedicato**
- Lente: **2.6 mm**
- Angolo di visione: **156°**
- Batteria: **8700 mAh**
- Audio: **Altoparlante / Microfono / Sirena**
- D-WDR: **Auto**
- 3DNR: **Auto**
- Giorno / Notte: **Auto**
- IR LED: **15 m**
- Distanza Smart Light / PIR: **Fino a 8m**
- Copertura wireless: **300m aperto - 50m chiuso**
- Abbinamento: **Plug and Play**
- Protezione: **IP66**
- Alimentazione: **12V 1A**



## Le funzioni che fanno davvero la differenza

### Plug and Play

Il Kit Connect è pronto per l'uso. Nessuna configurazione, basta alimentare i dispositivi alla rete elettrica.

### Tecnologia e sicurezza

L'algoritmo univoco di trasmissione dati protegge la rete da eventuali intrusioni e permette la connessione solo tra NVR Connect e telecamere ISIWI. Segnale sempre chiaro, anche su ampie distanze.

### Alimentazione a batteria

Grazie alla batteria sarà possibile installare la telecamera in posti dove c'è assenza di alimentazione. Capacità di 8700 mAh per una durata prolungata.

### Notifiche live

Sarai avvisato immediatamente se succede qualcosa. Puoi configurare le notifiche per rilevazione di movimento.

### Funzioni PIR e Smart light

Nessun falso allarme grazie al sensore di movimento PIR integrato. In più, in caso di rilevazione di movimento in condizioni di scarsa illuminazione, la funzione Smart Light attiva i LED bianchi che fungeranno da deterrente

### Archiviazione

I video possono essere archiviati su:  **Dropbox**  **Google Drive**





# ISW-BFBTA4MP GEN 1

Telecamera IP wireless 4MP con batteria e audio

Codice: **9020-000006**

- Risoluzione: **4MP**
- Compressione Video: **H.265 / H.264**
- Tecnologia: **IP Wireless**
- Sicurezza: **Algoritmo crittografico dedicato**
- Lente: **2.6 mm**
- Angolo di visione: **137°**
- Batteria: **8700 mAh**
- Audio: **Altoparlante / Microfono / Sirena**
- D-WDR: **Auto**
- 3DNR: **Auto**
- Giorno / Notte: **Auto**
- IR LED: **15 m**
- Distanza Smart Light / PIR: **Fino a 8m**
- Copertura wireless: **300m (aperta) 50m (chiusa)**
- Abbinamento: **Plug and Play**
- Protezione: **IP66**
- Alimentazione: **12V 1A**

Telecamera compatibile con i seguenti kit:

- **Connect2**
- **Connect S2**
- **Connect Air2**
- **Connect4**
- **Connect S4**

**NOTA BENE:** La telecamera non supporta la modalità **stand alone**.



Può essere installata direttamente su pannello **SOLAR2** per l'alimentazione ad energia solare.

# ISW-BFA2MP GEN 1

Telecamera IP wireless 2MP con audio

Codice: **9020-000004**

- Risoluzione: **2MP**
- Compressione Video: **H.265 / H.264**
- Tecnologia: **IP Wireless**
- Sicurezza: **Algoritmo crittografico dedicato**
- Lente: **3.6 mm**
- Angolo di visione: **105°**
- Audio: **Altoparlante / Microfono / Sirena**
- D-WDR: **Auto**
- 3DNR: **Auto**
- Giorno / Notte: **Auto**
- IR LED: **15 m**
- Distanza Smart Light / PIR: **Fino a 8m**
- Copertura wireless: **300m (aperta) 50m (chiusa)**
- Abbinamento: **Plug and Play**
- Protezione: **IP66**
- Alimentazione: **12V 1A**

Telecamera compatibile con i seguenti kit:

- **Connect2**
- **Connect S2**
- **Connect Air2**
- **Connect4**
- **Connect S4**

**NOTA BENE:** La telecamera non supporta la modalità **stand alone**.



# ISW-BF2MP GEN 1

Telecamera IP wireless 2MP

Codice: **9020-000003**

- Risoluzione: **2MP**
- Compressione Video: **H.265 / H.264**
- Tecnologia: **IP Wireless**
- Sicurezza: **Algoritmo crittografico dedicato**
- Lente: **3.6 mm**
- Angolo di visione: **105°**
- D-WDR: **Auto**
- 3DNR: **Auto**
- Giorno / Notte: **Auto**
- IR LED: **15 m**
- Distanza Smart Light / PIR: **Fino a 8m**
- Copertura wireless: **300m (aperta) 50m (chiusa)**
- Abbinamento: **Plug and Play**
- Protezione: **IP66**
- Alimentazione: **12V 1A**

Telecamera compatibile con i seguenti kit:

- **Connect2**
- **Connect S2**
- **Connect Air2**
- **Connect4**
- **Connect S4**

**NOTA BENE:** La telecamera non supporta la modalità **stand alone**.



# Energy

Batteria da 8700 mAh

Modello: **ISW-BT8700** - Codice: **9030-000004**

- Capacità: **8700 mAh**
- Celle: **3**
- Tensione in ingresso: **5V 1A**
- LED di stato: **SI**
- Connettore di ricarica: **Micro USB**
- Protezione: **IP66**
- Dimensioni: **80 x 73 x 21.5 mm**
- Peso: **163 g**



Batteria facilmente removibile grazie al sistema **HOT-SWAP**



Batteria compatibile con le seguenti telecamere:

- **ISW-BFBTA4MP GEN 1**

# Solar 2

Pannello solare con supporto per telecamere isiwi

Modello: **ISW-PLS2** - Codice: **9030-000002**

- Potenza max: **2,5 W**
- Tensione di uscita: **5V +/- 5%**
- Corrente max: **535 mA**
- Grado di protezione: **IP66**
- Temperatura di funzionamento: **da -30° C a 70°**
- Lunghezza cavo: **Micro USB da 5 m**
- Staffa: **Regolabile 360°**
- Dimensioni: **179 x 125 x 10 mm**
- Peso: **447 g**

Pannello compatibile con le seguenti telecamere:

- **ISW-BFBTA4MP GEN 1**



# ISW-EXP13

Cavo prolunga di alimentazione

Codice: **9030-000005**

- Connettori: **Jack maschio / femmina da 5 x 2,1 mm**
- Voltaggio max: **12V**
- Grado di protezione: **IP66**
- Temperatura di funzionamento: **da -30° C a 70°**
- Lunghezza cavo: **13 m**

Prolunga compatibile con le seguenti telecamere:

- **HALO**
- **SQUARE**
- **ISW-BF2MP**
- **ISW-BF2MP GENT**
- **ISW-BF2AMP GENT**



seguici su:



© 2023 – Isiwi – Tutti i diritti riservati. Ver. 02-23

Le caratteristiche dei prodotti possono essere soggette a cambiamenti senza preavviso. Isiwi è un marchio registrato. Tutti gli altri brand, nomi o marchi di fabbrica sono di proprietà dei loro rispettivi proprietari. Le foto dei prodotti sono utilizzate solo a scopo illustrativo. Le immagini non riconducibili ai nostri prodotti sono state utilizzate in concessione gratuita da Pixabay ([www.pixabay.com](http://www.pixabay.com)).

