

innoliving

easy tech, easy life

SPINOTTO ANTIZANZARE



INN-082
MANUALE D'USO
USER MANUAL

INN-082 Spinotto ANTIZANZARE

Grazie per aver acquistato lo spinotto antizanzare INNOLIVING, un metodo sicuro ed efficace per eliminare zanzare ed altri insetti fastidiosi. Questo dispositivo non fa uso di prodotti chimici pericolosi o ritenuti tali per l'uomo e per l'ambiente.

Prima dell'uso, leggere attentamente tutte le avvertenze e le istruzioni d'uso e conservare il presente manuale per future consultazioni.

AVVERTENZE E NORME DI SICUREZZA

- Gli elementi di imballaggio (sacchetti di plastica, cartone, polistirolo ecc.) non devono essere lasciati alla portata dei bambini in quanto potenziali fonti di pericolo e devono essere smaltiti secondo quanto previsto dalle normative vigenti.
- Dopo aver rimosso l'apparecchio dalla confezione, controllare l'eventuale presenza di danni da trasporto e la sua integrità. In caso di danneggiamenti o dubbi sull'effettiva integrità, non utilizzare l'apparecchio e rivolgersi al servizio di assistenza autorizzato
- L'apparecchio è da utilizzarsi esclusivamente in ambienti interni o al riparo da intemperie.

- C'è il rischio di scossa elettrica se il getto di un tubo da giardino viene diretto sul dispositivo.
- Non adatto per l'uso in granai, stalle e luoghi simili.
- Non esporre mai l'apparecchio alla pioggia, non dimenticarlo all'aperto e non esporlo ad ambienti molto sporchi.
- L'apparecchio non deve essere usato in luoghi in cui possono essere presenti polveri o vapori infiammabili o esplosivi.
- Tenere il prodotto lontano dalla portata dei bambini (≥ 2.0 m)
- Questo prodotto non è stato concepito per l'uso da parte di persone (inclusi bambini) con ridotte capacità fisiche, mentali o sensoriali, o privi di esperienza e conoscenza, a meno che non ci sia la supervisione o una formazione sull'uso dell'apparecchio sia stata impartita dalla persona responsabile della loro sicurezza.
- I bambini devono essere sorvegliati per assicurarsi che non giochino con il prodotto.
- Per evitare il rischio di scossa elettrica, non rimuovere alcuna parte interna fissa per tentare di aggiustare il prodotto. In caso di guasto o di cattivo funzionamento dell'apparecchio, spegnerlo e non manometterlo.

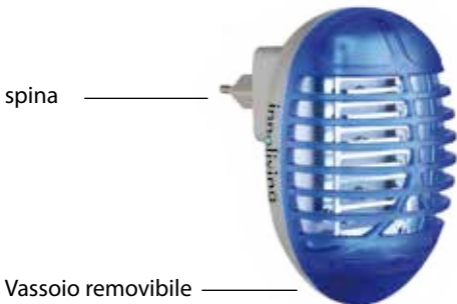
Per l'eventuale riparazione rivolgersi esclusivamente ad un centro di assistenza tecnica autorizzato

- Se la spina è danneggiata, essa deve essere sostituita da un centro di assistenza tecnica autorizzato, in modo da prevenire ogni rischio.
- Non usare il prodotto se è caduto a terra, se ci sono visibili segni di danneggiamento o perdite.
- Non toccare a spina con le mani o i piedi bagnati o umidi.
- Non usare l'apparecchio se bagnato o con tracce di umidità
- Evitare che la spina tocchi superfici molto calde.
- Assicurarsi sempre che intorno all'apparecchio vi sia sufficiente spazio per la circolazione dell'aria.
- Prima di collegare l'apparecchio, controllare che i dati della tensione di rete riportati sulla etichetta dati corrispondano a quelli della rete elettrica locale. L'etichetta dati si trova sull'apparecchio stesso.
- Non coprire l'apparecchio quando è in funzione, si può surriscaldare.
- Non inserire alcun oggetto nelle fessure dell'apparecchio
- Utilizzare il dispositivo esclusivamente per l'uso

indicato nel presente manuale. Ogni altro utilizzo è da considerarsi improprio e quindi pericoloso.

- Il fabbricante non è responsabile per i danni causati da un uso improprio.
- Non usare l'apparecchio in bagno o nelle immediate vicinanze di docce, vasche o piscine.
- Non recuperare il prodotto se è caduto in acqua o in altri liquidi. In tal caso staccare l'interruttore principale di energia elettrica e scollegare l'apparecchio dalla presa.
- Non usare l'apparecchio vicino a tende, divani o altri materiali combustibili
- Non usare l'apparecchio vicino a sostanze infiammabili o polvere esplosive
- Non applicare al prodotto timer o dispositivi simili che ne determinano il tempo di funzionamento automaticamente, c'è rischio di incendio se il prodotto è coperto o posizionato in modo non corretto.
- Non usare il prodotto con prolunghe o adattatori.

DESCRIZIONE PRODOTTO



COME FUNZIONA

Gli stimoli visivi come i contrasti di colori, la luce blu e quella ultravioletta sono riconosciuti come forti attrattivi per gli insetti notturni. Zanzare, pappataci e diversi altri insetti fastidiosi sono attratti dalla speciale luce dello spinotto INNOLIVING e restano folgorati al minimo contatto con la griglia elettrificata.

Per ottimizzare la capacità attrattiva del dispositivo è necessari utilizzarlo in condizioni di bassa luminosità ambientale.

Controllare che i dati della tensione di rete riportati sull' etichetta dati corrispondano a quelli della rete elettrica locale e inserire la spina nella presa di corrente posta nel luogo dove si vuole utilizzare il prodotto.

Indipendentemente dal posizionamento scelto, tenere il dispositivo fuori dalla portata di bambini e animali domestici.

Non esporlo mai alla pioggia e non collegarlo alla rete elettrica se bagnato.

MANUTENZIONE E PULIZIA

Prima di effettuare qualsiasi operazione di manutenzione, è necessario scollegare il dispositivo dalla rete elettrica.

Per pulire la griglia, utilizzare una piccola spazzola.

Non toccare la griglia con oggetti di materiale conduttivo.

Una pulizia periodica del prodotto, ne aumenta l'efficacia e ne allunga la vita utile.

ATTENZIONE NON UTILIZZARE ACQUA PER LA PULIZIA E NON IMMERGERE MAI IL PRODOTTO IN ACQUA.

ETICHETTA DATI

Innoliving Spa

Via Merloni 9 - 60131 Ancona - Italy

INN-082 Spinotto antizanzare

Mosquito Zapper

220-240V~50/60Hz 2W

MADE IN CHINA

LOT n.



Rev. 01_06.2015



Questo prodotto è conforme a tutte le direttive europee applicabili.



INFORMAZIONI AGLI UTENTI ai sensi del Decreto Legislativo N° 49 del 14 Marzo 2014 "Attuazione della Direttiva 2012/19/UE sui rifiuti di apparecchiature elettriche ed elettroniche (RAEE)"

Il simbolo del cassonetto barrato riportato sull'apparecchiatura indica che il prodotto alla fine della propria vita utile deve essere raccolto separatamente dagli altri rifiuti. L'utente dovrà, pertanto, conferire l'apparecchiatura integra

dei componenti essenziali giunta a fine vita agli idonei centri di raccolta differenziata dei rifiuti elettronici ed elettrotecnici, oppure riconsegnarla al rivenditore al momento dell'acquisto di nuova apparecchiatura di tipo equivalente, in ragione di uno a uno, oppure 1 a zero per le apparecchiature aventi lato maggiore inferiore a 25 CM. L'adeguata raccolta differenziata per l'avvio successivo dell'apparecchiatura dimessa al riciclaggio, al trattamento e allo smaltimento ambientale compatibile contribuisce ad evitare possibili effetti negativi sull'ambiente e sulla salute e favorisce il riciclo dei materiali di cui è composta l'apparecchiatura. Lo smaltimento abusivo del prodotto da parte dell'utente comporta l'applicazione delle sanzioni amministrative di cui al D.Lgs n. Decreto Legislativo N° 49 del 14 Marzo 2014.



Leggere attentamente le istruzioni per l'uso



Apparecchio con isolamento elettrico di classe II



ATTENZIONE: alta tensione

INN-082 MOSQUITO ZAPPER

Thanks for purchasing INNOLIVING mosquito zapper, a safe and efficient way to eliminate mosquitoes and other annoying insects. This device doesn't use chemical products dangerous for humans and for environment.

Before use, read carefully all the safety norms and instructions for use, keep this manual for future reference.

WARNINGS AND SAFETY NORMS

- Keep all packing material (plastic bags, cardboard, polystyrene, etc..) out of reach of the children, since they are potential sources of danger and must be disposed of as provided by law.
- After having removed the appliance from its packaging, verify its integrity and any presence of damage caused by transport. If in doubt, do not use the appliance and contact an authorized service centre.
- Do not use the appliance if the cable or plug is damaged.
- The device shall be used indoors only and protected from the elements.

- The water jet of a garden pipe on the device may result in an electric shock.
- Not suitable for use inside barns, stables or similar.
- Never expose the device to rain, do not forget it outdoors, and do not expose it to very dirty environments.
- The device shall not be used in dusty areas or with flammable or explosive vapours.
- Keep out of reach of children.
- The device shall not be used by people (children included) with reduced physical or mental capacities or without any experience or knowledge, unless they are under the supervision of a person responsible for their safety or they have been instructed on how to use the device.
- Children shall be watched over to make sure they do not play with the device.
- In case of fault or malfunctioning of the appliance, switch it off and do not tamper with it. If the device needs to be repaired, contact an authorized technical assistance centre.
- Should the plug be damaged, have it replaced by the authorized service centre, so as to prevent any possible risk.it
- Do not use the appliance if it has fallen on the

floor, if there are visible signs of damage or if it has a leak.

- Never touch the product with damp hands or feet.
- Do not use the device if it is wet or shows signs of moisture.
- Avoid the plug touching hot surfaces.
- Always make sure to leave enough room around the unit to ensure a correct air circulation.
- Before plugging the device in, make sure the mains voltage is the same specified on the label. The label is on the device.
- Do not cover the unit as this could create danger of overheating.
- Do not insert any objects in the opening of the appliance.
- Use the appliance only for mentioned purpose, namely as appliance for domestic use. Any other use must be consider improper and therefore dangerous.
- The manufacturer is not responsible for any eventual damage caused by improper or faulty use.
- Do not use the appliance in bathroom or in the immediate surroundings of showers, bath-tubs or swimming pools.
- Do not reach for product that has fallen into

water or other liquid. In this case disconnect it from the power and remove it from the socket.

- Do not use the appliance near furniture, curtains or other combustible materials.
- Do not place the appliance near flammable vapour or explosive dust.
- Do not use this appliance with a programmer, timer or any other device that switches the appliance on automatically, since a fire risk exist if the appliance is covered or positioned incorrectly
- Do not use the appliance with extension cords or multiple outlets

DESCRIPTION OF THE PRODUCT



HOW IT WORKS

Insects' attention is caught by the visual features generated by light contrast, blue light and UV light. Mosquitoes, sand flies and various other annoying insects are attracted by the special light of INNOLIVING zapper and remain electrocuted at the slightest contact with the electrified grid.

To optimise its attractive effectiveness, the device shall be used in poor-lighted environments.

Make sure that the mains supply voltage corresponds to that of the appliance.

Put down the appliance on your favourite place. Connect the product to the power supply net, and make it working for the time that you need.

Regardless of the chosen positioning, keep the device out of the reach of children and pets.

Never expose it to rain or turn it on when it's wet.

CLEANING AND MAINTENANCE

Before starting any maintenance operation, make sure that the power cable is disconnected.

For cleaning the grid, use a brush (some model are equipped with it).

Do not touch the electrified grid with conductor things. Do not immerse in water.

A periodical cleaning, improve the efficiency of the appliance.

ATTENTION TO CLEAN THE DEVICE DO NOT USE WATER AND NEVER IMMERSE IT INTO WATER.

RATING LABEL

Innoliving Spa

Via Merloni 9 - 60131 Ancona - Italy

INN-082 Spinotto antizanzare

Mosquito Zapper

220-240V~50/60Hz 2W

MADE IN CHINA

LOT n.



Rev. 01_06.2015



This product complies with all the applicable EU directives.



INFORMATION TO USERS according to Legislative Decree No. 49 of March 14, 2014 "2012/19/UE Implementation of the Directive on Waste Electrical and Electronic Equipment (WEEE)"

The crossed-out dustbin symbol indicates that the product at the end of its life must be collected separately from other waste. The user should, therefore, take the equipment

with the essential components at the end of its useful life to the separate collection center of electronic and electrical waste, or return it to the retailer when purchasing new equipment of equivalent type, in ratio of one to one, or one to zero for devices with larger side less than 25 CM. The separate collection for the decommissioned equipment for recycling, treatment and environmentally compatible disposal contributes to avoid possible negative effects on the environment and human health and promotes recycling of the materials. Improper disposal of the product by the user entails the application of administrative sanctions according to Legislative Decree No. 49 of 14 March 2014



Read carefully the user manual



Class II insulated electrical appliance



ATTENTION: high voltage

innoliving
easy tech, easy life

Innoliving Spa
Via Merloni, 9
60131 Ancona Italy
Tel 199.188.335
www.innoliving.it

MADE IN CHINA

