

PHILIPS

HU2510



Manuale dell'utente

Indice

1	Importante	1
	Sicurezza	1
	Campi elettromagnetici (EMF)	3
	Riciclaggio	3
2	Umidificatore	4
	Panoramica del prodotto	5
3	Guida introduttiva	6
	Preparazione per l'umidificazione	6
4	Utilizzo dell'umidificatore	6
	Accensione e spegnimento dell'umidificatore	6
	Livello dell'acqua	7
	Riempimento del serbatoio	7
5	Pulizia e manutenzione	8
	Pulizia del corpo dell'umidificatore	8
	Pulizia del serbatoio dell'acqua	8
	Pulizia del filtro di umidificazione	8
6	Sostituzione del filtro di umidificazione	9
7	Risoluzione dei problemi	10
8	Garanzia e assistenza	12
	Come ordinare parti o accessori	12

1 Importante

Sicurezza

Prima di utilizzare l'apparecchio, leggere attentamente il presente manuale utente e conservarlo per eventuali riferimenti futuri.

Pericolo

- Non spruzzare sostanze infiammabili, quali insetticidi o profumo, in prossimità dell'apparecchio.
- Non pulire l'apparecchio con acqua, altre sostanze liquide o un detergente (infiammabile) per evitare scosse elettriche e/o il pericolo di incendio.
- L'acqua del serbatoio non è potabile. Non berla, né utilizzarla per dare da bere agli animali o per innaffiare le piante. Durante lo svuotamento, versare l'acqua del serbatoio nello scarico.

Avviso

- Si tenga presente che livelli di umidità elevati possono favorire la crescita di organismi biologici nell'ambiente.
- Non lasciare che l'area circostante all'umidificatore diventi umida o bagnata. In caso di formazione di umidità, diminuire la quantità di umidità erogata. Se non è possibile ridurre il volume di erogazione dell'umidificatore, utilizzare l'umidificatore a intermittenza. Fare in modo che i materiali assorbenti, come moquette, tende o tovaglie, non si inumidiscano.
- Non lasciare mai acqua nel serbatoio quando l'apparecchio non è in uso.
- Svuotare e pulire l'umidificatore prima di riporlo. Pulire l'umidificatore prima di utilizzarlo nuovamente.
- Prima di collegare l'apparecchio, verificare che la tensione riportata sull'apparecchio corrisponda alla tensione di rete locale.
- Se il cavo di alimentazione è danneggiato, deve essere sostituito da Philips, da un centro di assistenza autorizzato Philips o da persone qualificate al fine di evitare possibili danni.
- Non utilizzare l'apparecchio se la spina, il cavo di alimentazione o l'apparecchio stesso sono danneggiati.

- Quest'apparecchio può essere usato da bambini di età superiore agli 8 anni e da persone con capacità mentali, fisiche o sensoriali ridotte, prive di esperienza o conoscenze adatte a condizione che tali persone abbiano ricevuto assistenza o formazione per utilizzare l'apparecchio in maniera sicura e capiscano i potenziali pericoli associati a tale uso. Evitare che i bambini giochino con l'apparecchio. Le operazioni di pulizia e manutenzione non devono essere eseguite da bambini senza la supervisione di un adulto.
- Non inserire le dita o altri oggetti nelle prese dell'aria per evitare danni fisici o il malfunzionamento dell'apparecchio.
- Assicurarsi che corpi estranei non entrino nell'apparecchio attraverso l'uscita dell'aria.

Attenzione

- Questo apparecchio è destinato esclusivamente a uso domestico in normali condizioni operative.
- Posizionare e utilizzare sempre l'apparecchio su una superficie asciutta, stabile, piana e orizzontale.
- Non ostruire l'ingresso e l'uscita dell'aria.
- Non posizionare nulla e non sedersi o salire sull'apparecchio.
- Utilizzare solo il filtro originale Philips studiato appositamente per questo apparecchio. Non utilizzare altri filtri.
- Non versare acqua tramite le prese d'aria nella parte superiore dell'apparecchio.
- Riempire il serbatoio solo con acqua fredda. Non utilizzare acqua di pozzi o acqua calda.
- Non versare sostanze diverse dall'acqua nel serbatoio. Non aggiungere profumo o sostanze chimiche all'acqua. Utilizzare solo acqua (di rubinetto, filtrata, minerale, qualunque tipo di acqua potabile).
- Non urtare l'apparecchio con oggetti duri (in particolare le prese dell'aria).
- Non utilizzare l'apparecchio nelle vicinanze di apparecchi a gas, dispositivi di riscaldamento o caminetti.
- Non posizionare l'apparecchio direttamente sotto un condizionatore per evitare che la condensa finisca sull'apparecchio.

- Non utilizzare questo apparecchio se è stato spruzzato insetticida a gas per uso domestico o in luoghi in cui siano presenti residui oleosi, incensi accesi o vapori chimici.
- Non utilizzare l'apparecchio in ambienti con umidità elevata o temperature alte, ad esempio il bagno o la cucina oppure stanze soggette a notevoli cambiamenti di temperatura.
- Scollegare sempre l'apparecchio quando si desidera spostarlo e pulirlo, riempirlo d'acqua, sostituire il filtro o eseguire interventi di manutenzione.
- Non lavare il filtro in lavatrice o in lavastoviglie per non deformarlo.
- Se non si utilizza l'apparecchio per un lungo periodo, è possibile che nel filtro si sviluppino batteri e muffe. Pulire il serbatoio dell'acqua e asciugare il filtro di umidificazione. Controllare il filtro prima di utilizzare nuovamente l'apparecchio. Se il filtro è molto sporco e presenta macchie scure, provvedere alla sostituzione.

Campi elettromagnetici (EMF)

Questo apparecchio Philips è conforme a tutti gli standard e alle norme relativi all'esposizione ai campi elettromagnetici.

Riciclaggio

- Questo simbolo indica che il prodotto non può essere smaltito con i normali rifiuti domestici (2012/19/UE).
- Ci sono due situazioni in cui potete restituire gratuitamente il prodotto vecchio a un rivenditore:
 - 1 Quando acquistate un prodotto nuovo, potete restituire un prodotto simile al rivenditore.
 - 2 Se non acquistate un prodotto nuovo, potete restituire prodotti con dimensioni inferiori a 25 cm (lunghezza, altezza e larghezza) ai rivenditori con superficie dedicata alla vendita di prodotti elettrici ed elettronici superiore ai 400 m².
- In tutti gli altri casi, attenetevi alle normative di raccolta differenziata dei prodotti elettrici ed elettronici in vigore nel vostro paese: un corretto smaltimento consente di evitare conseguenze negative per l'ambiente e per la salute.



2 Umidificatore

Congratulazioni per l'acquisto e benvenuti in Philips!

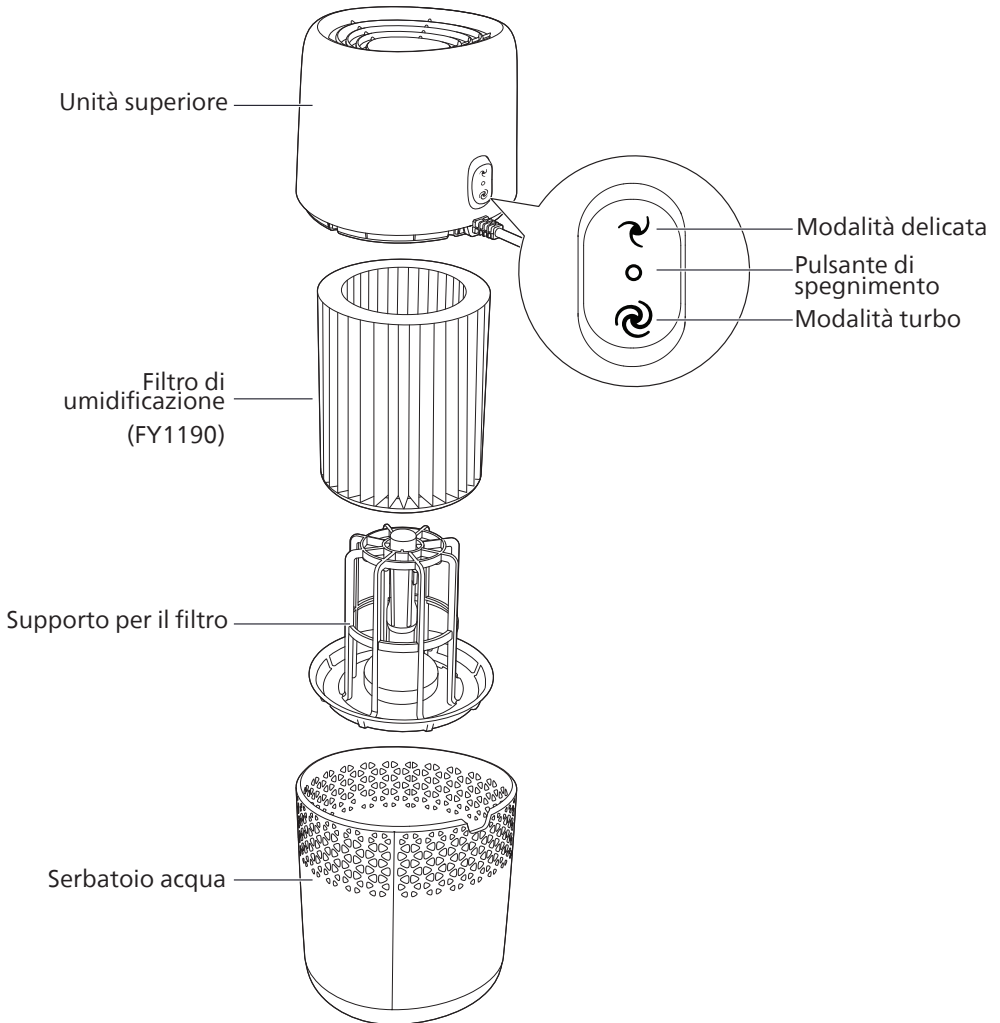
Per usufruire di tutti i vantaggi offerti dall'assistenza Philips, effettuare la registrazione del prodotto su www.philips.com/welcome.

L'umidificatore Philips rinfresca e umidifica l'aria della casa per il benessere di tutta la famiglia.

Offre un sistema avanzato di evaporazione con tecnologia NanoCloud, la quale utilizza uno speciale filtro di umidificazione che aggiunge molecole di H₂O all'aria secca e produce aria umida e salutare senza la formazione di vapore acqueo. Il suo filtro di umidificazione trattiene batteri, calcio e altre particelle presenti nell'acqua. Emette solo aria pura e umidificata. Basta con l'aria troppo secca durante i mesi invernali o dovuta ai condizionatori.

Leggere attentamente il presente manuale dell'utente prima di installare e utilizzare l'umidificatore. Conservarlo per eventuali riferimenti futuri.

Panoramica del prodotto

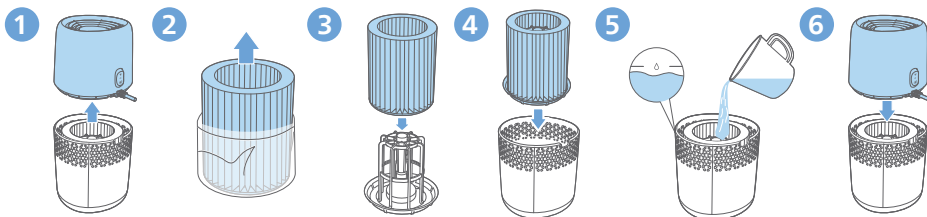


3 Guida introduttiva

Preparazione per l'umidificazione

Nota:






- Per ottenere risultati ottimali di umidificazione, immergere il filtro in acqua per 30 minuti prima dell'uso.




- 1 Sollevare l'unità superiore afferrandola da entrambi i lati.
- 2 Rimuovere il materiale di imballaggio dal nuovo filtro di umidificazione.
- 3 Assemblare il nuovo filtro di umidificazione sul supporto del filtro.
- 4 Riposizionare il filtro di umidificazione e il supporto del filtro nel serbatoio dell'acqua.
- 5 Riempire il serbatoio con acqua fredda fino a raggiungere il livello massimo indicato.
- 6 Posizionare nuovamente l'unità superiore sul serbatoio dell'acqua.

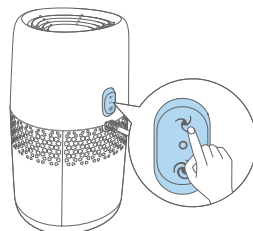
4 Utilizzo dell'umidificatore

Accensione e spegnimento dell'umidificatore


- 1 Collegare la spina dell'umidificatore alla presa di corrente.
- 2 Premere  o  per accendere l'umidificatore.
 -  : modalità delicata
 -  : modalità turbo
- 3 Per spegnere l'umidificatore, premere il pulsante .

Nota:

- Se il livello dell'acqua nel serbatoio si abbassa molto, l'umidificatore non esercita più la sua azione di umidificazione. La spia  si accende.
- L'umidificatore rilascia un vapore acqueo molto fine e invisibile, ed è perfettamente normale non vederlo.



Livello dell'acqua

Quando nel serbatoio non c'è abbastanza acqua, la spia  si accende e l'umidificatore si spegne. L'umidificatore riprende a funzionare quando il serbatoio dell'acqua viene nuovamente riempito.

Nota:

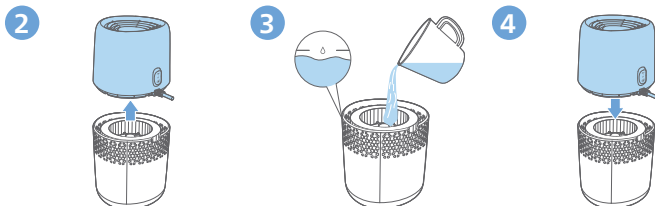
- È normale che nel serbatoio rimanga un po' d'acqua.

Riempimento del serbatoio

Nota:

- Durante l'operazione di riempimento, non superare il livello massimo indicato, per evitare eventuali perdite di acqua dalle prese d'aria.
- Non scuotere il serbatoio dell'acqua durante gli spostamenti per evitare che l'acqua fuoriesca dalle prese d'aria.
- Non versare acqua tramite le prese d'aria poste nella parte superiore dell'umidificatore.

1 Spegnere l'umidificatore e staccare la spina.



2 Rimuovere l'unità superiore afferrandola su entrambi i lati.

3 Riempire il serbatoio con acqua fredda di rubinetto fino a raggiungere il livello massimo indicato.

4 Posizionare nuovamente l'unità superiore sul serbatoio dell'acqua.

5 Pulizia e manutenzione

Nota:

- Scollegare sempre la spina dell'umidificatore prima di pulirlo.
- Evitare di versare acqua attraverso le prese d'aria.
- Non utilizzare mai detersivi abrasivi, aggressivi o infiammabili quali candeggina o alcol per pulire le parti dell'umidificatore.

Pulizia del corpo dell'umidificatore

Pulire regolarmente l'interno e l'esterno dell'umidificatore per impedire l'accumulo di polvere.

- 1 Utilizzare un panno morbido e asciutto per eliminare la polvere dal corpo dell'umidificatore.
- 2 Pulire le prese d'aria con un panno morbido e asciutto.

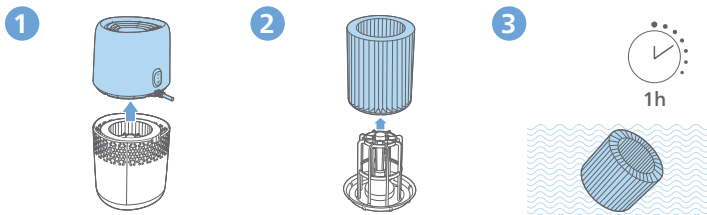
Pulizia del serbatoio dell'acqua

Per garantire la massima igiene, pulire il serbatoio dell'acqua tutte le settimane.

- 1 Estrarre il filtro di umidificazione e il supporto del filtro.
- 2 Aggiungere un po' di detersivo liquido delicato per piatti mescolato con acqua nel serbatoio.
- 3 Pulire la parte interna del serbatoio dell'acqua con un panno morbido e pulito.
- 4 Svuotare il serbatoio nel lavandino.
- 5 Riposizionare il filtro di umidificazione e il supporto del filtro nel serbatoio dell'acqua.

Pulizia del filtro di umidificazione

Per garantire la massima igiene, pulire il filtro di umidificazione tutte le settimane.

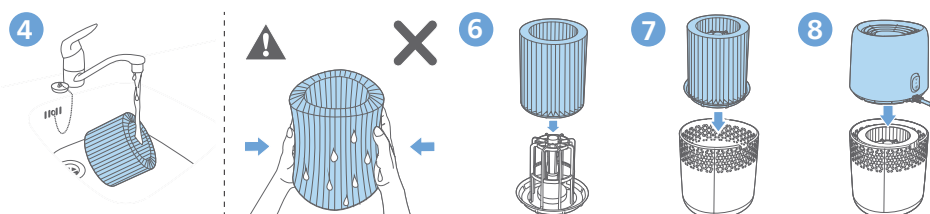


- 1 Estrarre il filtro di umidificazione e il supporto del filtro dal serbatoio dell'acqua.
- 2 Rimuovere il filtro di umidificazione dal supporto del filtro.

- 3 Immergere il filtro di umidificazione in una soluzione detergente (ad esempio una soluzione a base di acido citrico diluito) per un'ora.

Nota:

- Utilizzare detersivi delicati o acidi (24 g di acido citrico con 4 l di acqua).



- 4 Risciacquare il filtro di umidificazione sotto l'acqua corrente. Durante la pulizia, non schiacciare né piegare il filtro.
- 5 Lasciare scolare l'acqua in eccesso dal filtro di umidificazione.
- 6 Assemblare il filtro di umidificazione sul supporto del filtro.
- 7 Riposizionare il filtro di umidificazione e il supporto del filtro nel serbatoio dell'acqua.
- 8 Posizionare nuovamente l'unità superiore sul serbatoio dell'acqua.

Nota:

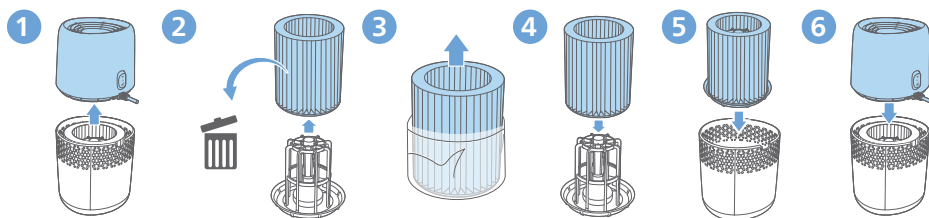
- Non schiacciare né piegare il filtro. In questo modo si potrebbe danneggiare il filtro e ridurre la capacità di umidificazione.
- Non lasciare asciugare il filtro direttamente al sole, a meno che non sia stato riassemblato sul supporto del filtro.

6 Sostituzione del filtro di umidificazione

Nota:

- Utilizzare solo il filtro di umidificazione originale Philips FY1190.
- Togliere sempre la spina dell'umidificatore dalla presa prima di sostituire il filtro di umidificazione.
- Registrare il prodotto sul sito www.philips.com per avere maggiori informazioni su come sostituire il filtro.
- Non lasciare asciugare il filtro direttamente al sole, a meno che non sia stato riassemblato sul supporto del filtro.

Per ottenere prestazioni ottimali, sostituire il filtro di umidificazione ogni sei mesi. Se il filtro è in buone condizioni, è possibile utilizzarlo più a lungo. Sostituire il filtro di umidificazione almeno una volta all'anno.



- 1 Estrarre il filtro di umidificazione e il supporto del filtro dal serbatoio dell'acqua.
- 2 Rimuovere il filtro di umidificazione dal supporto del filtro. Eliminare il filtro usato.
- 3 Rimuovere il nuovo filtro di umidificazione dal materiale di imballaggio.
- 4 Assemblare il nuovo filtro di umidificazione sul supporto del filtro.
- 5 Riposizionare il filtro e il supporto del filtro nel serbatoio dell'acqua.
- 6 Posizionare nuovamente l'unità superiore sul serbatoio dell'acqua.

7 Risoluzione dei problemi

In questo capitolo vengono riportati i problemi più comuni legati all'uso dell'apparecchio. Se non è possibile risolvere il problema con le informazioni fornite di seguito, contattare il centro assistenza clienti del proprio paese.

Problema	Possibile soluzione
L'umidificatore non funziona.	<ul style="list-style-type: none"> • Assicurarsi che l'umidificatore sia collegato all'alimentazione. • Assicurarsi che il serbatoio sia pieno d'acqua e che l'unità superiore sia posizionata correttamente sul serbatoio dell'acqua.
L'aria non è umidificata.	<ul style="list-style-type: none"> • Assicurarsi che il serbatoio sia pieno d'acqua e che l'unità superiore sia posizionata correttamente sul serbatoio dell'acqua.

Problema	Possibile soluzione
Il serbatoio dell'acqua perde.	<ul style="list-style-type: none"> • Assicurarsi che il livello dell'acqua nell'umidificatore non sia troppo elevato. • Assicurarsi che l'umidificatore sia sempre assemblato/collegato in modo corretto dopo ogni pulizia o dopo aver rimosso l'unità superiore e/o il serbatoio dell'acqua per il riempimento. • Assicurarsi che il serbatoio dell'acqua sia posizionato in modo corretto. Se il problema persiste, contattare il centro assistenza clienti di zona.
Il livello di umidità dell'igrometro non varia.	<ul style="list-style-type: none"> • Accertarsi di aver inserito il filtro di umidificazione attorno al supporto del filtro. • Il filtro di umidificazione è sporco. Risciacquare e/o eseguire la pulizia anticalcare del filtro di umidificazione (consultare il capitolo "Pulizia del filtro di umidificazione"). • La stanza potrebbe essere troppo ventilata. Chiudere porte e finestre. • La stanza è troppo grande.
Sul filtro di umidificazione sono presenti dei depositi bianchi.	<ul style="list-style-type: none"> • I depositi bianchi sono dovuti al calcare e sono formati da minerali presenti nell'acqua. Il calcare sul filtro di umidificazione riduce la capacità di umidificazione, ma non è dannoso per la salute. Seguire le istruzioni di pulizia nel manuale dell'utente.
Dopo un po' di tempo il filtro scolorisce.	<ul style="list-style-type: none"> • Il deposito è un effetto naturale del materiale con cui è realizzato il filtro e non ha alcun impatto sulla capacità di umidificazione. Pulire spesso il filtro per rimuovere il calcare e sostituirlo ogni sei mesi.
L'umidificatore emana un odore sgradevole.	<ul style="list-style-type: none"> • Assicurarsi che il serbatoio sia riempito con acqua. • Pulire il filtro di umidificazione (vedere il capitolo "Pulizia del filtro di umidificazione").
L'aria non fuoriesce dalle prese.	<ul style="list-style-type: none"> • Inserire la spina dell'umidificatore nella presa e accenderlo.
Dall'umidificatore non fuoriesce vapore acqueo. Funziona?	<ul style="list-style-type: none"> • Il vapore acqueo è invisibile quando è molto fine. L'umidificatore è dotato di tecnologia di umidificazione NanoCloud, che produce aria umida e salutare senza nebulizzazione. È per questo motivo che non si vede il vapore.

Problema	Possibile soluzione
Come dev'essere conservato e riutilizzato l'umidificatore dopo un lungo periodo di inattività?	<ul style="list-style-type: none">• Se non si utilizza l'umidificatore per un lungo periodo, è possibile che nei filtri si sviluppino batteri e muffe. Seguire le istruzioni riportate di seguito per la conservazione e il riutilizzo.• Lavare accuratamente il serbatoio dell'acqua e asciugare il filtro prima di riporre l'apparecchio.• Controllare i filtri prima di utilizzare nuovamente l'umidificatore. Sostituire il filtro se è molto sporco e presenta macchie scure (vedere il capitolo "Sostituzione del filtro di umidificazione" contenuto nel Manuale dell'utente)

8 Garanzia e assistenza

Per ricevere ulteriori informazioni o risolvere eventuali problemi, visitare il sito Web Philips all'indirizzo **www.philips.com** oppure contattare il centro assistenza clienti Philips di zona (il numero di telefono è riportato nell'opuscolo della garanzia internazionale). Se nel proprio paese non è presente alcun centro di assistenza clienti, rivolgersi al proprio rivenditore Philips.

Come ordinare parti o accessori

Se è necessario sostituire una parte o si desidera acquistare un accessorio aggiuntivo, rivolgersi al proprio rivenditore Philips o visitare il sito www.philips.com/support.

In caso di problemi a reperire le parti, contattare il centro assistenza clienti Philips di zona (il numero di telefono è riportato nell'opuscolo della garanzia).

