

Leggere innanzitutto la *Guida di sicurezza prodotto*, quindi leggere la presente *Guida di installazione rapida* per conoscere la corretta procedura di installazione.

DE

IT



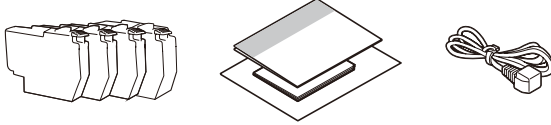
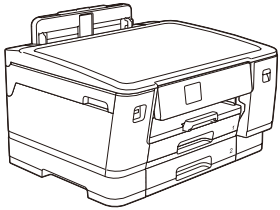
Istruzioni video per la configurazione:  
[support.brother.com/videos](http://support.brother.com/videos)



I manuali più recenti sono disponibili nel sito web di supporto Brother:  
[support.brother.com/manuals](http://support.brother.com/manuals)

### 1 Estrarre la macchina dalla confezione e controllare i componenti

Rimuovere il nastro protettivo o la pellicola che ricopre la macchina e le forniture. I componenti inclusi nella confezione possono variare in base al Paese d'acquisto.



Le immagini contenute in questa guida sono solo a scopo illustrativo e potrebbero non corrispondere ai prodotti reali.

#### NOTA

- Conservare tutti i materiali di imballaggio e la scatola nel caso in cui si debba spedire la macchina.
- È necessario acquistare il cavo di interfaccia corretto per l'interfaccia che si desidera usare.**

#### Cavo USB

Utilizzare un cavo USB 2.0 (tipo A/B) non più lungo di 5 metri.

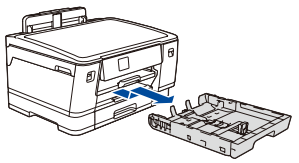
#### Cavo Ethernet (rete)

Utilizzare un doppino intrecciato lineare di categoria 5 (o superiore) (STP) per le reti 10BASE-T o 100BASE-TX Fast Ethernet.

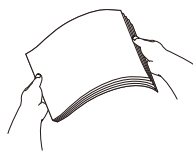
- Brother si impegna a ridurre gli scarti e il consumo di materie prime e di energia richieste per la produzione. Maggiori informazioni sulle nostre politiche ambientali sono disponibili sul sito [www.brotherearth.com](http://www.brotherearth.com).

### 2 Caricare carta normale formato A4

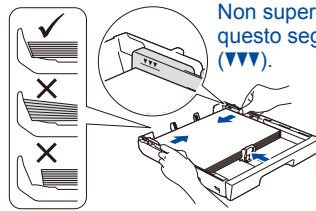
Al termine dell'installazione della macchina, è possibile modificare il tipo e il formato della carta. Per ulteriori informazioni sull'utilizzo della carta, consultare la *Guida utente in linea* disponibile sul sito [support.brother.com/manuals](http://support.brother.com/manuals).



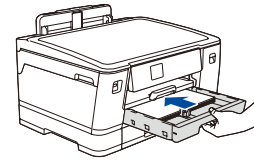
Estrarre completamente il vassoio carta dalla macchina come indicato dalla freccia.



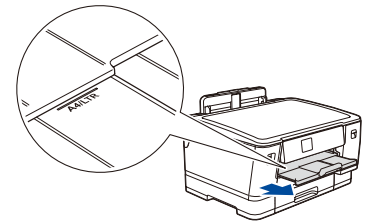
Smazzare bene la carta.



Caricare la carta nel vassoio e regolare le guide della carta.

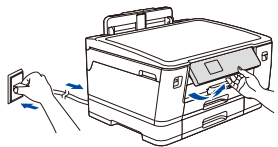


Premere lentamente il vassoio carta completamente nella macchina.



Estrarre il supporto carta finché non si blocca in posizione.

### 3 Collegare il cavo di alimentazione



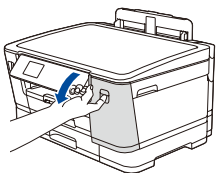
#### NOTA

È possibile regolare l'angolo del pannello di controllo per leggere più facilmente l'LCD.

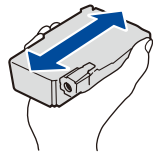
### 4 Selezionare il paese o la lingua

Dopo l'accensione della macchina, è possibile che sia richiesto di impostare il paese o la lingua (a seconda della macchina). Se richiesto, seguire le istruzioni visualizzate sul display LCD.

### 5 Installare le cartucce d'inchiostro iniziali



Aprire il coperchio delle cartucce d'inchiostro.



Agitare rapidamente soltanto la cartuccia del **nero** orizzontalmente per 15 volte, come illustrato, prima di inserirla nella macchina.

Seguire le istruzioni visualizzate sul display LCD per installare le cartucce d'inchiostro. Chiudere il coperchio della cartuccia d'inchiostro. L'apparecchio prepara per la stampa il sistema dei tubi dell'inchiostro.

#### NOTA

La prima volta che si installano le cartucce d'inchiostro, l'apparecchio utilizza una certa quantità d'inchiostro per riempire i tubi di trasferimento dell'inchiostro, al fine di ottenere stampe di qualità elevata. Questo processo viene eseguito una volta sola.

### 6 Impostare la data e l'ora

Seguire le istruzioni visualizzate sul display LCD per impostare la data e l'ora.

Dopo avere impostato la data e l'ora, è possibile selezionare le impostazioni predefinite per i messaggi del display LCD Brother.

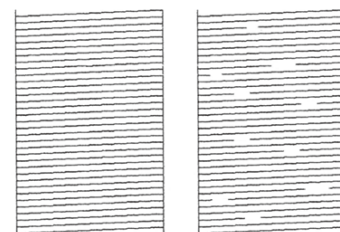
### 7 Verificare la qualità di stampa



Seguire le istruzioni visualizzate sul display LCD, quindi premere [Inizio]. L'apparecchio stampa il foglio di verifica della qualità di stampa.

OK

Scadente



Seguire le istruzioni visualizzate sul display LCD e controllare la qualità dei quattro blocchi di colore stampati sulla pagina, quindi avviare la procedura di pulizia se necessario.

## 8 Impostazioni dell'apparecchio

Seguire le istruzioni visualizzate sul display LCD per configurare le impostazioni della macchina.

- Configurare le impostazioni del vassoio e controllare le informazioni sull'orientamento della carta.
- Consultare le informazioni sull'installazione del software.

## 9 Selezionare la lingua (se necessario)

1. Premere [Imp.] > [Tutte le imp.] > [Imp.iniziale] > [Lingua locale].
2. Premere sulla lingua da impostare.
3. Premere .

### NOTA

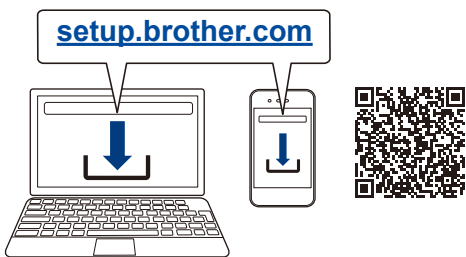
Selezionare il messaggio seguente per impostare la lingua.

	(Deutsch)
[Imp.]	[Einstell. (Einst.)]
[Tutte le imp.]	[Alle Einstell.]
[Imp.iniziale]	[Inbetriebnahme]
[Lingua locale]	[Displaysprache]

## 10 Collegare il computer o il dispositivo mobile alla macchina

Attenersi alla procedura seguente per completare l'installazione con uno dei tipi di connessione disponibili nella macchina.

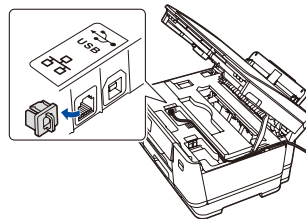
Visitare il sito [setup.brother.com](http://setup.brother.com) per scaricare e installare il software Brother.



Seguire le istruzioni a schermo e i prompt.

### NOTA

Per la connessione di rete cablata e la connessione USB, individuare la porta corretta (a seconda del cavo utilizzato) all'interno della macchina, come indicato in figura.



## Installazione completata

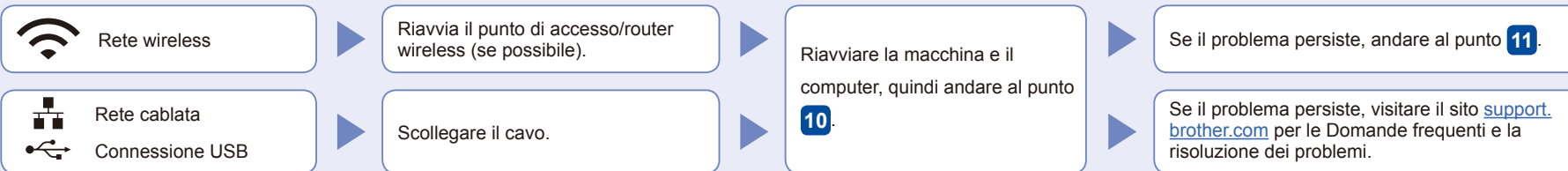
A questo punto è possibile stampare con la macchina.

Per cercare il firmware più recente, visitare il sito [support.brother.com/up7](http://support.brother.com/up7).

### Avviso importante per la sicurezza di rete:

La password predefinita per gestire le impostazioni di questa macchina è riportata sul retro della macchina e contrassegnata con "Pwd". È consigliabile modificare immediatamente la password predefinita per proteggere la macchina da accessi non autorizzati.

### Impossibile connettersi? Controllare quanto segue:

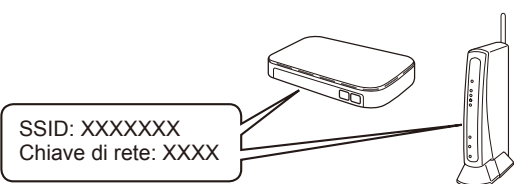


## 11 Configurazione wireless manuale

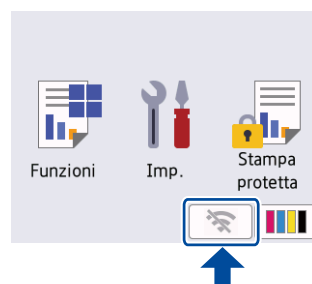
Se la configurazione wireless non va a buon fine, provare a configurare la connessione manualmente.

Trovare l'SSID (nome della rete) e la chiave di rete (password) sul punto di accesso/router wireless e scriverli nella tabella di seguito.

SSID (nome della rete)	
Chiave di rete (password)	



Sulla macchina, premere > [Trova rete Wi-Fi] > [Si].



Selezionare l'SSID (nome della rete) per il punto di accesso/router wireless e inserire la chiave di rete (password).

Se la configurazione wireless è stata eseguita correttamente, sul display LCD viene visualizzato [Connessa].

Andare al punto **10** per installare il software.

Se la configurazione non è stata eseguita correttamente, riavviare la macchina Brother e il punto di accesso/router wireless e ripetere il punto **11**.

Se non si riesce a reperire tali dati, rivolgersi all'amministratore di rete oppure al produttore del dispositivo in questione.