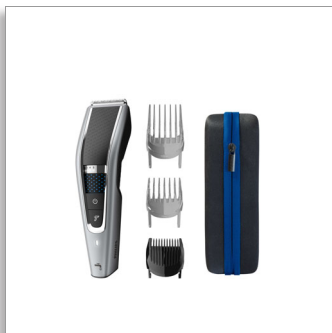


Philips Hairclipper series  
5000  
Regolacapelli lavabile

Tecnologia Trim-n-Flow PRO  
28 regolazioni di lunghezza (0,5-  
28 mm)  
90 min uso cordless/1 h di ricarica  
Totalmente lavabile



HC5650/15

## Taglio veloce e uniforme

I capelli tagliati scorrono via per un taglio 2 volte più rapido\*

Ottieni un taglio più uniforme grazie alla tecnologia DualCut e Trim-n-Flow Pro. Il nuovo design del pettine evita che capelli di qualsiasi lunghezza rimangano incastrati, così potrai rifinire il tuo stile in una sola passata.

### Semplicità d'uso

- Fino a 90 minuti di utilizzo senza filo
- Pulizia facile e pratica
- Impugnatura ergonomica per garantire comfort e controllo
- Pettine regola altezza ad aggancio per barba incolta
- Custodia robusta per riporre al meglio regolacapelli e accessori
- Regolabile su diverse impostazioni di lunghezza

### Prestazioni

- Massima precisione grazie alle lame doppie
- Ottieni una rifinitura perfetta ma con una protezione completa
- I capelli tagliati scorrono via per un taglio 2 volte più rapido\*
- Maggiore potenza quando ne hai bisogno

### Realizzato per durare

- Garanzia acquisto protetto
- Le lame non hanno bisogno di lubrificazione

# PHILIPS

## Regolacapelli lavabile

Tecnologia Trim-n-Flow PRO 28 regolazioni di lunghezza (0,5-28 mm), 90 min uso cordless/1 h di ricarica, Totalmente lavabile

# In evidenza

HC5650/15

### Tecnologia Trim-n-Flow Pro



L'innovativo design del pettine allontana i capelli tagliati dalle lame durante l'uso e impedisce che i capelli lunghi si incastrino nel pettine, così potrai proseguire il taglio dei capelli senza interruzioni.

### Funzionamento a corrente e cordless



Evita ogni intralcio con il regolacapelli senza filo: una ricarica di un'ora offre fino a 90 minuti di autonomia di taglio. In alternativa, puoi tenerlo collegato all'alimentazione per una rifinitura senza interruzioni.

### Impugnatura comoda



I regolacapelli Philips sono dotati di un'impugnatura ruvida progettata per una facile maneggevolezza, in modo da garantire controllo e comfort mentre tagli i capelli.

### Tecnologia DualCut



Il regolacapelli Philips 5000 è dotato della tecnologia avanzata DualCut per una precisione massima. È dotato di lame doppie ed è progettato per rimanere sempre affilato come il primo giorno.

### Totalmente lavabile\*\*



Sciacqua semplicemente il regolacapelli sotto l'acqua corrente per una pulizia facile e veloce.

### Nessuna manutenzione



Potenza di taglio facile da mantenere: le nostre lame non devono mai essere lubrificate.

### 28 lunghezze di taglio con blocco



Taglia i capelli alla lunghezza che desideri con 2 pettini regolabili, che tagliano tra 3 mm e 28 mm con incrementi di 1 mm, e con un pettine regolabarba da 2 mm. In alternativa, rimuovi il pettine per un taglio cortissimo da 0,5 mm.

### Modalità Turbo



Il regolacapelli per capelli più spessi. Basta premere il pulsante della modalità Turbo per aumentare la potenza.

### Garanzia internazionale di 2 anni



Tutti i nostri prodotti per la cura del corpo sono stati creati per durare nel tempo. Sono accompagnati da una garanzia di 2 anni, non necessitano di lubrificazione e sono compatibili con qualsiasi tensione di alimentazione in tutto il mondo.

## Regolacapelli lavabile

Tecnologia Trim-n-Flow PRO 28 regolazioni di lunghezza (0,5-28 mm), 90 min uso cordless/1 h di ricarica, Totalmente lavabile

# Specifiche

HC5650/15

### Sistema di alimentazione

- Tipo di batteria: ioni di Litio

### Accessori

- Manutenzione: Spazzolina per pulizia
- Pettine: 1 pettine regolabarba, 2 pettini regolabarba (lungo e corto)
- Conservazione: Custodia da viaggio

### Assorbimento

- Modalità spegnimento (nessun accessorio): < 0,1 W
- Modalità a basso consumo energetico: 0,3 W

### Consumer Trade Item

- Height: 22.7 cm
- Width: 19.3 cm
- Length: 7 cm
- Net weight: 0.468 Kg
- Gross weight: 0.575 Kg
- GTIN: 8710103897866
- Country of origin: ID
- Harmonized system code: 85102000

### Scatola esterna

- Height: 24.2 cm
- Width: 20 cm
- Length: 28.9 cm
- Net weight: 1.872 Kg
- Gross weight: 2.469 Kg
- GTIN: 18710103897863

### Assistenza

- Garanzia internazionale di 2 anni

### Sistema di taglio

- Gruppo lame: Lame in acciaio inossidabile
- Ampiezza di taglio: 41 mm
- Numero di impostazioni di lunghezza: 28
- Intervallo di impostazioni di lunghezza: Da 0,5 a 28 mm
- Precisione (lunghezza delle regolazioni): Intervalli di 1 mm

### Facilità d'uso

- Pulizia: Totalmente lavabile\*\*
- Nessuna manutenzione: Non necessita di lubrificazione
- Funzionamento: Utilizzo con o senza filo



Data di rilascio  
2024-07-15

Versione: 10.10.1

EAN: 87 10103 89786 6

© 2024 Koninklijke Philips N.V.  
Tutti i diritti riservati.

Le specifiche sono soggette a modifica senza preavviso. I marchi sono di proprietà di Koninklijke Philips N.V. o dei rispettivi detentori.

[www.philips.com](http://www.philips.com)

\* Rispetto al suo predecessore Philips  
\*\* Pulire solo con acqua