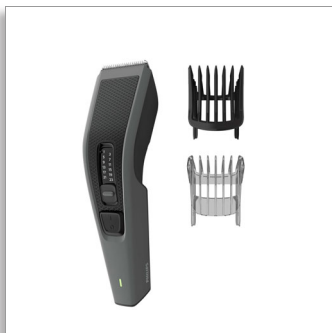




Philips Hairclipper series  
3000  
Regolacapelli

Lame in metallo autoaffilanti  
13 impostazioni di lunghezza  
45 minuti d'uso senza filo/8 h  
ricarica



HC3525/15

## Potenza costante, taglio facile

Tecnologia DuraPower: aumenta la durata della batteria

Con Hairclipper 3000 puoi ottenere sempre un taglio facile, veloce e uniforme. La tecnologia DuraPower assicura prestazioni durature della batteria, mentre le lame in metallo autoaffilanti restano sempre affilate come il primo giorno, senza essere lubrificate

### Semplicità d'uso

- Lame a rilascio rapido facilmente pulibili
- Impugnatura ergonomica per garantire comfort e controllo
- 45 minuti di funzionamento senza filo dopo una carica di 8 ore

### Prestazioni

- Tecnologia DuraPower per una maggiore durata della batteria
- Lame in metallo autoaffilanti

### Controllo preciso della lunghezza

- Rifinisce una barba lunga o incolta
- Regolabile su diverse impostazioni di lunghezza

### Realizzato per durare

- Le lame non hanno bisogno di lubrificazione
- Garanzia acquisto protetto

**PHILIPS**

## Regolacapelli

Lame in metallo autoaffilanti 13 impostazioni di lunghezza, 45 minuti d'uso senza filo/8 h ricarica

# In evidenza

### Tecnologia DuraPower



La tecnologia DuraPower riduce l'attrito sulle lame, proteggendo così il motore e la batteria da sovraccarichi. In tal modo, la durata della batteria del regolacapelli viene aumentata.

### Lame in metallo autoaffilanti



Lame in metallo autoaffilanti incredibilmente robuste. Anche dopo 5 anni, tagliano come se fosse il primo giorno.

### 13 lunghezze di taglio con sistema di blocco



Taglia i capelli alla lunghezza che desideri. Basta selezionare una delle 12 impostazioni di lunghezza da 1 mm a 23 mm con incrementi di 2 mm o rimuovere il pettine per un taglio cortissimo da 0,5 mm.

### Pettine regolabarba aggiuntivo



Regolacapelli elettrico per rifinire facilmente una barba lunga o incolta. Il pettine da barba regolabile offre 12 impostazioni di lunghezza da 1 mm a 23 mm con incrementi di 2 mm, oppure puoi rimuovere completamente il pettine per un taglio cortissimo da 0,5 mm.

### Funzionamento con o senza filo



Usa il regolacapelli senza filo per la massima potenza e libertà. La potente batteria agli ioni di litio offre fino a 45 minuti di funzionamento senza filo dopo 8 ore di ricarica.

### Impugnatura comoda



I regolacapelli Philips sono dotati di un'impugnatura ruvida progettata per una facile

HC3525/15

maneggevolezza, in modo da garantire controllo e comfort mentre tagli i capelli.

### Facile da pulire



Pulisci facilmente il tuo regolacapelli elettrico. Basta aprire la testina per sganciare e pulire le lame.

### Nessuna manutenzione



Potenza di taglio facile da mantenere: le nostre lame non devono mai essere lubrificate.

### Garanzia internazionale di 2 anni



Tutti i nostri prodotti per la cura del corpo sono stati creati per durare nel tempo. Sono accompagnati da una garanzia di 2 anni, non necessitano di lubrificazione e sono compatibili con qualsiasi tensione di alimentazione in tutto il mondo.

# Specifiche

## Accessori

- Manutenzione: Spazzolina per pulizia
- Pettine: Pettine regolacapelli, Pettine regolabarba aggiuntivo

## Assorbimento

- Tipo di batteria: Ni-MH
- Autonomia: 45 minuti
- Carica: 8 ore per una ricarica completa
- Voltaggio automatico: 100-240 V
- Modalità spegnimento (nessun accessorio): < 0,1 W
- Modalità a basso consumo energetico: 0,3 W

## Design

- Impugnatura: Impugnatura ergonomica

## Consumer Trade Item

- Height: 22.4 cm
- Width: 14 cm
- Length: 7 cm
- Net weight: 0.274 Kg
- Gross weight: 0.392 Kg
- GTIN: 8710103970316
- Country of origin: ID
- Harmonized system code: 85102000

## Scatola esterna

- Height: 23.8 cm
- Width: 15.1 cm
- Length: 29.1 cm
- Net weight: 1.096 Kg
- Gross weight: 1.722 Kg
- GTIN: 18710103970313

## Assistenza

- Garanzia internazionale di 2 anni

## Sistema di taglio

- Gruppo lame: Lame in metallo autoaffilanti
- Ampiezza di taglio: 41 mm
- Numero di impostazioni di lunghezza: 13
- Intervallo di impostazioni di lunghezza: Da 0,5 a 23 mm
- Precisione (lunghezza delle regolazioni): Da 2 mm

## Facilità d'uso

- Pulizia: Lame estraibili, Lame lavabili
- Nessuna manutenzione: Non necessita di lubrificazione
- Funzionamento: Utilizzo con o senza filo



Data di rilascio  
2024-07-17

Versione: 2.2.1

EAN: 87 10103 97031 6

© 2024 Koninklijke Philips N.V.  
Tutti i diritti riservati.

Le specifiche sono soggette a modifica senza preavviso. I marchi sono di proprietà di Koninklijke Philips N.V. o dei rispettivi detentori.

[www.philips.com](http://www.philips.com)