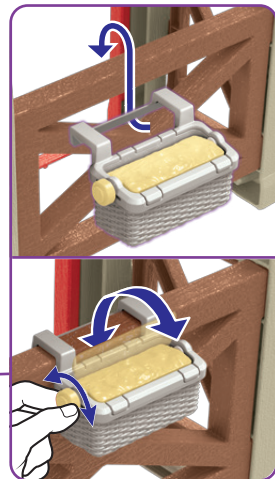
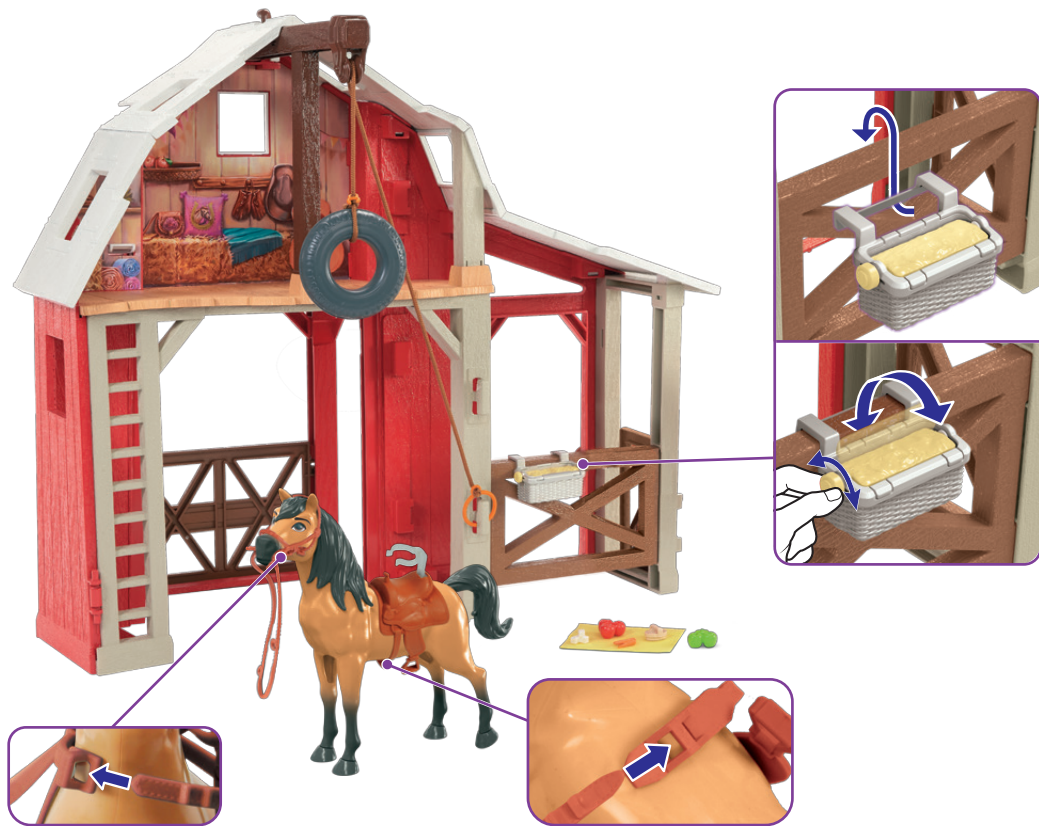
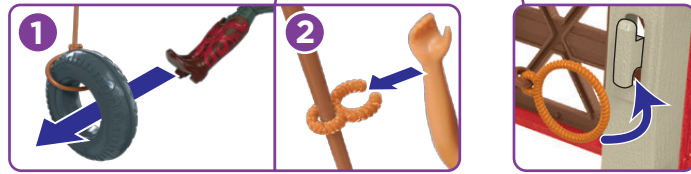


Doll not included. • Poupée non incluse. • Puppe nicht enthalten. • Bambola non inclusa. • Pop niet inbegrepen. • Muñeca no incluida. • Boneca não inclusa. • Docka ingår ej. • Nukke ei sisälly pakkausseen. • Dukke medfølger ikke. • Dukke følger ikke med. • Lalka nie znajduje się w zestawie. • Panenka není součástí balení. • Bábika nie je súčasťou balenia. • A baba nem tartozék. • Кукла не входит в комплект. • Η κούκλα δεν περιλαμβάνεται. • Bebek dahil değildir. • الدمية غير متضمنة.



©2021 Mattel. MATTEL and associated trademarks and trade dress are owned by Mattel. ® and ™ designate U.S. trademarks of Mattel, except as noted. Mattel Europa B.V., Gondel 1, 1186 MJ Amstelveen, Nederland. Mattel U.K. Limited, The Porter Building, 1 Brunel Way, Slough SL1 1FQ, UK. Mattel France, Parc de la Cerisaie, 1/3/5 allée des Fleurs, 94260 Fresnes Cedex. N° Cristal 0969 36 99 99 (Numéro non surtaxé) ou www.lesjouetsmattel.fr. Mattel Belgium, Trade Mart, Atomiumsquare, Bogota 202 – B 275, 1020 Brussels. Gratis nummer België: 0800 – 16 936 - Gratis nummer Luxemburg: 800 - 22 784 - Gratis nummer Nederland: 0800 - 262 88 35. Deutschland: Mattel GmbH, Solmsstraße 4, D-60486 Frankfurt am Main. Schweiz: Mattel AG, Kirchstrasse 24, CH-3097 Liebefeld. Österreich: Mattel Ges.m.b.H., Campus 21, Liebermannstraße A01 404, A- 2345 Brunn/Gebirge. Mattel Italy Srl, Via Bracco, 6-MAC 6, 20159 Milano, Italy. Servizio assistenza clienti: Customersrv.italia@mattel.com - Numero verde 800 11 37 11. Mattel España, S.A., Aribau 200, 08036 Barcelona. cservice.spain@mattel.com. Forng.: Mattel Toys Hungary Kft 1139 Budapest Váci út 91. +36 1 270 0223. Mattel Czech Republic s.r.o., The Forum, Václavské nám. 19, 11000 Praha 1. Mattel, Inc. 636 Girard Avenue, East Aurora, NY 14052, U.S.A. Mattel Canada Inc., Mississauga, Ontario L5R 3W2. Consumer Services: You may call us free at/ Composez sans frais le 1-800-524-8697. Importado y distribuido por Mattel de México, S.A. de C.V., Miguel de Cervantes Saavedra No. 193, Pisos 10 y 11, Col. Granada, Alcaldía Miguel Hidalgo, C.P. 11520, México, Ciudad de México. R.F.C. MME-920701-NB3. Tels.: 59-05-51-00 Ext. 5206 ó 01-800-463-59-89. Mattel Chile, S.A., Avenida América Vespucio 501-B, Quilicura, Santiago. Tel.: 1230-020-6213. Servicio al consumidor Venezuela: Tel.: 0-800-100-9123. Mattel Argentina, S.A., Av. Libertador 1000, Piso 11 – Oficinas 109 y 111, Vicente López – Prov. Buenos Aires. Tel.: 0800-666-3373. Mattel Colombia, S.A., Calle 123#7-07 P.5, Bogotá. Tel.: 01800-710-2069. Mattel Perú, S.A., Av. Juan de Arona # 151, Centro Empresarial Juan de Arona, Torre C, Piso 7, Oficina 704, San Isidro, Lima 27, Perú. RUC: 20425853865. Reg. Importador: 02350-12-JUE-DIGESA. Tel.: 0800-54744. E-mail Latinoamérica: servicio.clientes@mattel.com. Mattel do Brasil Ltda. - CNPJ: 54.558.002/0001-20 - Rua Verbo Divino, 1488 - 2º. Andar - 04719-904 - Chácara Santo Antônio - São Paulo - SP - Brasil. Serviço de Atendimento ao Consumidor: fone 0800 575 0780. E-mail: sac.matteldobrazil@mattel.com

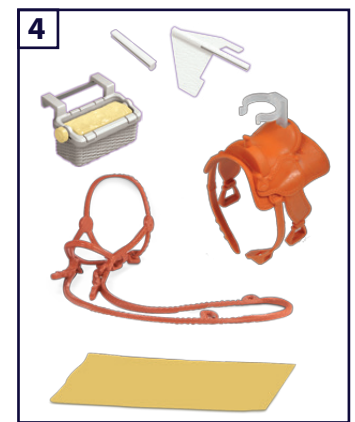
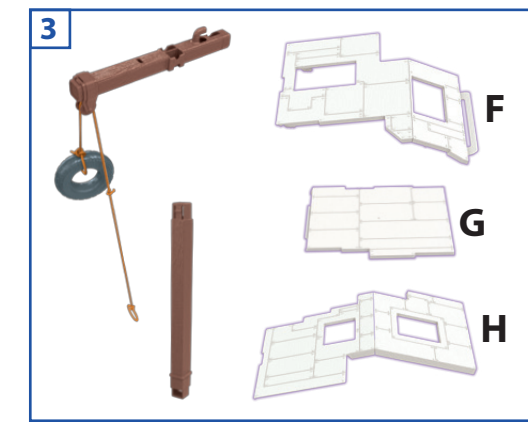
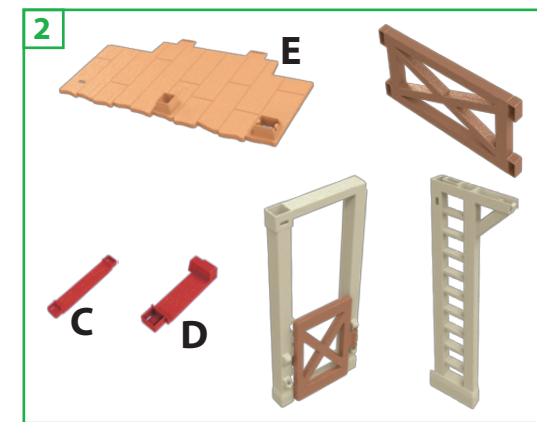
DREAMWORKS
Spirit
UNTAMED

INSTRUCTIONS • MODE D'EMPLOI • ANLEITUNG
ISTRUZIONI • GEBRUIKSAANWIJZING • INSTRUCCIONES
INSTRUÇÕES • ANVISNINGAR • KÄYTTÖOHJE • VEJLEDNING
BRUKSANVISNING • INSTRUKCJA • РОКУНЫ • NÁVOD
HASZNÁLATI ÚTMUTATÓ • ИНСТРУКЦИЯ • ΟΔΗΓΙΕΣ
KULLANIM TALİMATLARI • التعليمات

3+

MATTEL
HBP29
HDK56

CONTENTS • CONTIENT • INHALT • CONTENUTO • INHOUD • CONTENIDO • CONTEÚDO
INNEHÅLL • SISÄLTÖ • INDHOLD • INNHOLD • ZAWARTOŚĆ • OBSAHUJE • OBSAHUJE
TARTALOM • СОДЕРЖИМОЕ • ΠΕΡΙΕΧΟΜΕΝΑ • İÇİNDEKİLER • المحتويات



Colors and decorations may vary. • Les couleurs et les décorations peuvent varier. • Abweichungen in Farbe und Gestaltung vorbehalten. • Colori e decorazioni possono variare. • Afwijkende kleuren en versieringen mogelijk. • Los colores y la decoración del juguete pueden ser distintos de los mostrados. • As cores e as decorações podem diferir das apresentadas. • Färger och dekorationer kan variera. • Värkt ja kuviot saattavat vaihdella. • Farver og mønstre kan variere. • Färger og dekor kan variere. • Kolory i elementy dekoracyjne mogą się różnić. • Barvy a vzhled výrobku se mohou lišit. • Farby a dekorácie sa môžu líšiť. • A termék színe és díszítése eltérhet a csomagoláson láthatótól. • Цвета и оформление могут различаться. • Τα χρώματα και τα σχέδια μπορεί να διαφέρουν. • Renkler ve süslemler çeşitlilik gösterebilir. • قد تختلف الألوان وقطع الزينة.

Keep these instructions for future reference as they contain important information. • Conservez ce mode d'emploi pour s'y référer en cas de besoin car il contient des informations importantes. • Diese Anleitung bitte für Rückfragen und weitere spätere Verwendung aufbewahren. Sie enthält wichtige Informationen. • Conservare queste istruzioni per riferimento futuro. Contengono informazioni importanti. • Bewaar deze gebruiksaanwijzing; kan later nog van pas komen. • Guardar estas instrucciones para futura referencia, ya que contienen información de importancia acerca del juguete. • Guarde estas instruções para referência futura, pois contém informações importantes. • Spara de här anvisningarna eftersom de innehåller viktig information. • Säilytä käyttöohje vastaisen varalle, sillä siinä on tärkeää tietoa. • Denne brugsanvisning indeholder vigtige oplysninger og bør gemmes til senere brug. • Ta vare på denne brugsanvisningen for senere bruk. Den inneholder viktig informasjon. • Prosimy zachować te instrukcje, ponieważ zawierają one ważne informacje. • Ušchovajte tento návod pro budúci použití, protože obsahuje důležité informace. • Tento návod uchovajte do budúcnosti, pretože obsahuje dôležité informácie. • Őrizze meg ezt az útmutatót, mert a későbbiekben is felhasználható, fontos információkat tartalmaz. • Сохраните эту инструкцию, т. к. она содержит важную информацию. • Κρατήστε αυτές τις οδηγίες για μελλοντική χρήση, καθώς περιέχουν σημαντικές πληροφορίες. • Önemli bilgiler içerdiği için, daha sonra da bakmak üzere lütfen bu talimatları saklayın. • يحتفظ بالاحتفاظ بهذه التعليمات لأنها تضم معلومات هامة عن طريقة الاستخدام.

WARNING:
CHOKING HAZARD – Small parts.
Not for children under 3 years.

ADVERTENCIA:
PELIGRO DE ASFIXIA. Juguete no recomendado para menores de 3 años. Contiene piezas pequeñas que podrían provocar asfixia en caso de ser ingeridas por el niño/a.

ATTENTION:
DANGER D'ÉTOUFFEMENT –
Petits éléments. Ne convient pas aux enfants de moins de 36 mois.

WARNING: Not suitable for children under 36 months. Small parts.
ACHTUNG: Nicht für Kinder unter 36 Monaten geeignet. Kleine Teile.
AVVERTENZA: Non adatto a bambini di età inferiore a 36 mesi. Piccole parti.
WAARSCHUWING: Niet geschikt voor kinderen jonger dan 36 maanden. Kleine onderdelen.
ADVERTENCIA: PELIGRO DE ATRAGANTAMIENTO. Juguete no recomendado para menores de 3 años, porque contiene piezas pequeñas que podrían provocar asfixia en caso de ser ingeridas o inhaladas por el/la niño/a.

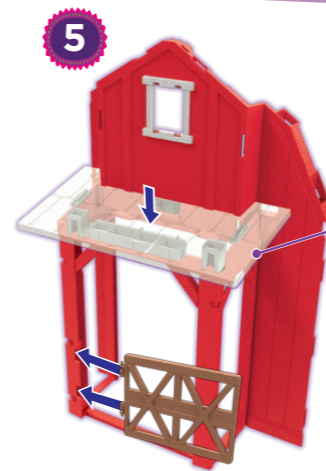
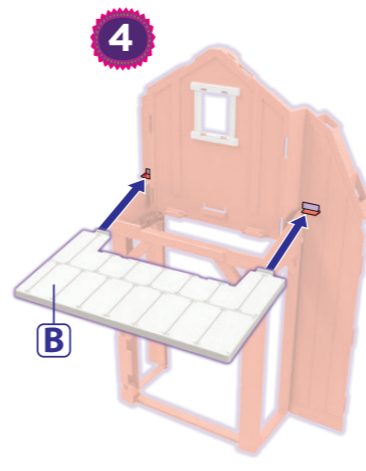
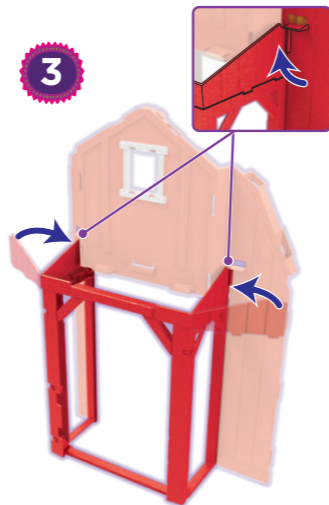
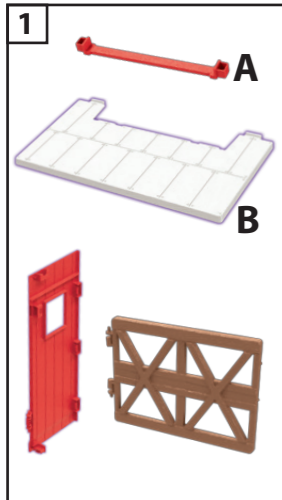
VAROITUS: Ei soveltu alle 36 kuukauden ikäisille lapsille. Pieniä osia. • **ADVASEL:** Ikke egnet for børn under 36 måneder. Små dele.
AVVARSEL: Ikke egnet for barn under 36 måneder. Små deler. • **OSTRZEŻENIE:** Nie nadaje się dla dzieci w wieku poniżej 36 miesięcy. Małe części. Niebezpieczeństwo udławienia się.
UPOZORNĚNÍ: Nevhodné pro děti mladší 36 měsíců. Malé části. • **UPOZORNENIE:** Nevhodné pre deti vo veku do 36 mesiacov. Malé časti. • **FIGYELMEZTETÉS:** Csak 36 hónaposnál idősebb gyermekek számára alkalmas. Kis alkatrészek. • **ΠΡΟΕΙΔΟΠΟΙΗΣΗ:** Δεν είναι κατάλληλο για παιδιά κάτω των 36 μηνών. Μικρά κομμάτια. • **UYARI:** 36 aydan küçük çocuklar için uygun değildir. Küçük parçalar.

ATTENTION: NE CONVIENT PAS AUX ENFANTS DE MOINS DE 36 MOIS. PETITS ÉLÉMENTS.

ATENÇÃO: NÃO INDICADO / NÃO RECOMENDÁVEL PARA CRIANÇAS MENORES DE 3 (TRÊS) ANOS POR CONTER PARTE(S) PEQUENA(S) QUE PODE(M) SER ENGOLIDA(S) OU ASPIRADA(S) PODENDO PROVOCAR ASFIXIA.

تحذير: غير مناسبة للأطفال دون 36 شهراً - قطع صغيرة.

ASSEMBLY • ASSEMBLAGE • AUFBAUANLEITUNG • MONTAGGIO • IN ELKAAR ZETTEN
 MONTAJE • MONTAGEM • MONTERING • KOKOAMINEN • SAMLING • MONTERING • MONTAŽ • SESTAVENÍ
 MONTÁŽ • ÖSSZESZERELÉS • СБОРКА • ΣΥΝΑΡΜΟΛΟΓΗΣΗ • MONTAJ • التركيب



bottom view - vue de dessous - ansicht unterseite - vista dal basso
 • onderaanzicht - visto desde abajo - visto pela base - underifrån • kuva alta
 • set medefra - sett medefra - widok od spodu - pohľad zespodu • pohľad zblaha
 • alülnézet - вид снизу - κάτω οψη - alttan görünüm • المنظر من الأسفل

