



# Dreame Hair Gleam

## Asciugacapelli ad alta velocità

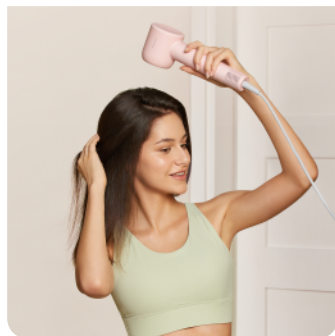
Scopri una cura dei capelli di qualità superiore con l'asciugacapelli ad alta velocità Dreame Hair Gleam. Alimentato da un motore brushless da 1.600 W e 110.000 giri/min, garantisce un'asciugatura rapida di 65m/s senza raggiungere temperature eccessive. Il controllo della temperatura avanzato a 57°C, insieme al generatore di ioni negativi integrato, riduce l'effetto crespo e aumenta il volume dei capelli per una piega rapida e liscia come la seta.

### Caratteristiche principali



#### Potente flusso d'aria

Grazie alla sua velocità di \*110.000 giri/min, il motore produce un flusso d'aria con una velocità di \*65 m/s e un volume di \*55 m<sup>3</sup>/h, per un'asciugatura efficace dei capelli lunghi fino alle spalle, dalle radici alle punte, in soli \*3 minuti.



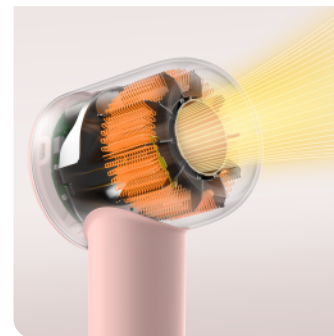
#### Leggero e incredibilmente pratico

L'asciugacapelli vanta un design ergonomico per un maggiore comfort e un peso di soli \*330g. per un uso maneggevole. Perfetto per creare pieghe complesse, grazie al suo design elegante e portatile, assicura una perfetta esperienza di styling quotidiana.



#### 200 milioni di ioni negativi

Sfrutta la potenza di \*200 milioni di ioni negativi rilasciati da Hair Gleam durante l'asciugatura dei capelli. Quest'avanzata funzione neutralizza rapidamente le cariche statiche, rendendo i capelli più lisci e splendidi in pochi minuti.



#### Funzioni innovative e stabilità della temperatura

Hair Gleam è dotato di un sistema di controllo della temperatura intelligente, che garantisce capelli morbidi e lucenti. Viene impiegato un meccanismo di controllo a circuito chiuso che misura \*100 volte al secondo per mantenere una temperatura sicura di \*57°C, proteggendo i capelli e donando una piega lucida e liscia.

### Specifiche

Nome prodotto	Asciugacapelli ad alta velocità Dreame Hair Gleam
Tensione e frequenza	220-240V~ 50/60Hz
Velocità del flusso d'aria	65 m/s
Modalità	di funzionamento Quattro temperature, due velocità
Motore	Ad alta velocità 110.000 giri/min
Bocchetta	Lisciante
Ioni	200 milioni di anioni al platino/cm <sup>3</sup>
Rumorosità	≤59 dB
Peso	330 g (senza cavo e bocchetta)

### Caratteristiche

 Motore brushless ad alta velocità da 110.000 giri/min	 Corpo ultraleggero da 330 g	 Temperatura intelligente costante a 57 °C
 Generatore di ioni negativi che rilascia 200 milioni di ioni	 Bassa rumorosità di 59 dB	 Potente velocità del flusso d'aria di 65 m/s

### Contenuto della confezione

1 bocchetta lisciante

1 asciugacapelli

1 manuale d'uso

\*110.000 giri/min: dati dei laboratori Dreame. In un ambiente di laboratorio standard (23 ± 2°C). \*65 m/s: dati dei laboratori Dreame. In un ambiente di laboratorio standard (20 ± 5 °C). \*55 m<sup>3</sup>/h: dati dei laboratori Dreame. In un ambiente di laboratorio standard (20 ± 5°C). \*3 minuti di ciclo di asciugatura ad aria: il tempo di asciugatura può variare leggermente in base al tipo e al volume dei capelli, alle abitudini di utilizzo, alla temperatura ambientale, all'umidità e altre variabili. Il tempo visualizzato sulla pagina è di riferimento solo in base alla performance media. \*330 g: dati dei laboratori Dreame. Il cavo di alimentazione e la bocchetta sono esclusi. \*200 milioni di ioni negativi: dati dei laboratori Dreame. In un ambiente di laboratorio standard (23 ± 2°C). \*100 volte/secondo: dati dei laboratori Dreame. \*57°C: dati dei laboratori Dreame. \*Le illustrazioni presenti in questo manuale sono solo indicative. Fare riferimento al prodotto effettivo.

# DREAME



## Dreame Hair Gleam

Super veloce. Super lisciante. Super leggero.

