

RU

Паровой утюг
Изготовитель: «ДАП Б.В.», Туссендиепен 4 а, 9206АД, Драхтен, Нидерланды
Импортер: дополнительную информацию смотри во вложении.
Для бытовых нужд
Прибор класса I
Сделано в Индонезии

Сводная таблица параметров моделей:
Таблица с 3 столбцами: Модель, Электрические параметры, Автоотключение. Содержит данные для моделей GC3915, GC3925, GC3929.

Условия хранения, эксплуатации
Таблица с 2 столбцами: Параметр (Температура, Относительная влажность, Атмосферное давление) и Значение (+0 °C - +35 °C, 20% - 95%, 85 - 109 kPa).

KK

Бу утюги
Өндүрүүчү: «ДАП Б.В.», Туссендиепен 4 а, 9206АД, Драхтен, Нидерланды
Импортоочу: кошумча акпаратты колданбадан караңыз.
Түрмөстүк кажеттиктерге арналган
I санаттагы аспап
Индонезияда жасалган

Жыйынтык кесте параметрлеринин модельдер:
Таблица с 3 столбцами: Модель, Электр параметрлери, Автоматты түрдө өшү. Содержит данные для моделей GC3915, GC3925, GC3929.

Сактау шарттары, пайдалану
Таблица с 2 столбцами: Параметр (Температура, Салыстырмалы ылгалдылык, Атмосфералык кысым) и Значение (+0 °C - +35 °C, 20% - 95%, 85 - 109 kPa).

HY

Շղթարդով
Արտադրող՝ «DAP B.V.», Tussendiepen 4 a, 9206AD, Drachten, Կիբրիտներ
Ներկրող՝ Լրացուցիչ տեղեկությունների համար տես հավելվածը.
Կենցաղային կարիքների համար
Աստիճ I դասի
Պատրաստված է Ինդոնեզիա-ում
Հարաչափերի ամփոփ աղյուսակ:

Մոդել, Էլեկտրական հարաչափեր, Ավտոմատ անջատում
Таблица с 3 столбцами: Модель, Электр параметрлери, Автоматты түрдө өшү. Содержит данные для моделей GC3915, GC3925, GC3929.

Պահպանման, շահագործման կանոններ
Таблица с 2 столбцами: Параметр (Ձերմաստիճան, Հարաբերական խոնավություն, Աթմոսֆերային ճնշում) и Значение (+0 °C - +35 °C, 20% - 95%, 85 - 109 kPa).

KY

Буу утук
Өндүрүүчү: ДАП Б. В., Туссендиепен 4 а, 9206АД, Драхтен, Нидерланды
Импортоочу: кошумча маалымат алуу үчүн тиркемени караңыз.
Үй тиричилигине керектөө үчүн
I класстагы жабдык
Индонезияда жасалган

Параметрлердин жыйынтыкталган таблицасы:
Таблица с 3 столбцами: Модель, Электр параметрлери, Авто өчүрүү. Содержит данные для моделей GC3915, GC3925, GC3929.

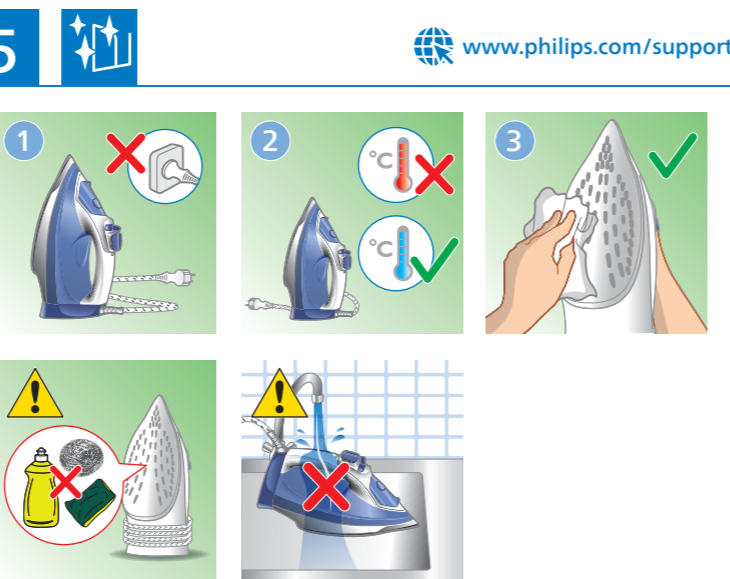
Сактоо шарты, иштетүү
Таблица с 2 столбцами: Параметр (Температура, Тийиштүү нымдуулугу, Атмосфералык басым) и Значение (+0 °C - +35 °C, 20% - 95%, 85 - 109 kPa).

4



www.philips.com/support

5



www.philips.com/support

6



www.philips.com/support

PHILIPS

GC3910, GC3920 series



- EN User manual
DE Benutzerhandbuch
FR Mode d'emploi
NL Gebruiksaanwijzing
DA Brugervejledning
FI Käyttöopas
NO Brukerhåndbok
SV Användarhandbok
IT Manuale utente
PT Manual do utilizador
RU Руководство пользователя
KK Пайдаланушы нұсқаулығы
PL Instrukcja obsługi
CS Příručka pro uživatele
EL Εγχειρίδιο χρήσης
BG Ръководство за потребителя
HR Korisnički priručnik
ET Kasutusjuhend
HU Felhasználói kézikönyv
LT Vartotojo vadovas
LV Lietotāja rokasgrāmata
SK Příručka uživateľa
RO Manual de utilizare
UK Посібник користувача
MK Упатство за користење
SQ Manual përdorimi
AZ Korisnički priručnik
HY Օգտագործողի ձեռնարկ
KA მომხმარებლის სახელმძღვანელო
KY Колдонуучунун нускамасы
TG Дастури корбар
TK Ulanýjy gollanmasy
UZ Foydalanuvchi qo'llanmasi
HE מודעת משתמש

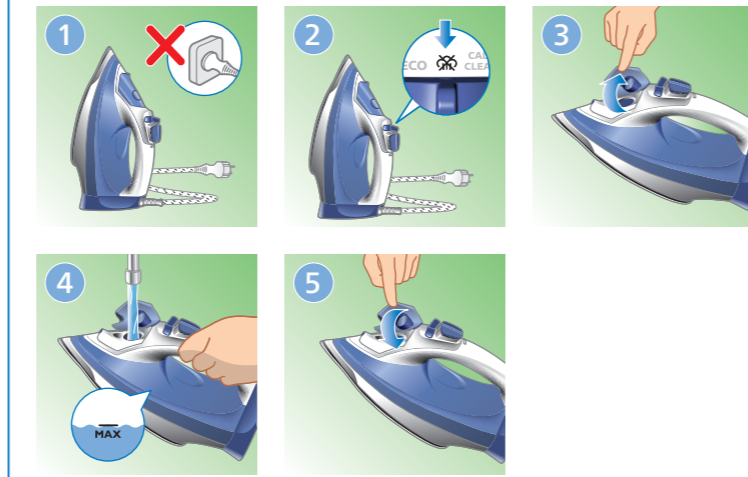


PHILIPS and the Philips Shield Emblem are registered trademarks of Koninklijke Philips N.V. and are used under license. This product has been manufactured by and is sold under the responsibility of Versuni Holding B.V., and Versuni Holding B.V. is the warrantor in relation to this product. 2023 © Versuni Holding B.V. 4239.001.2220.3 (24/04/2023)

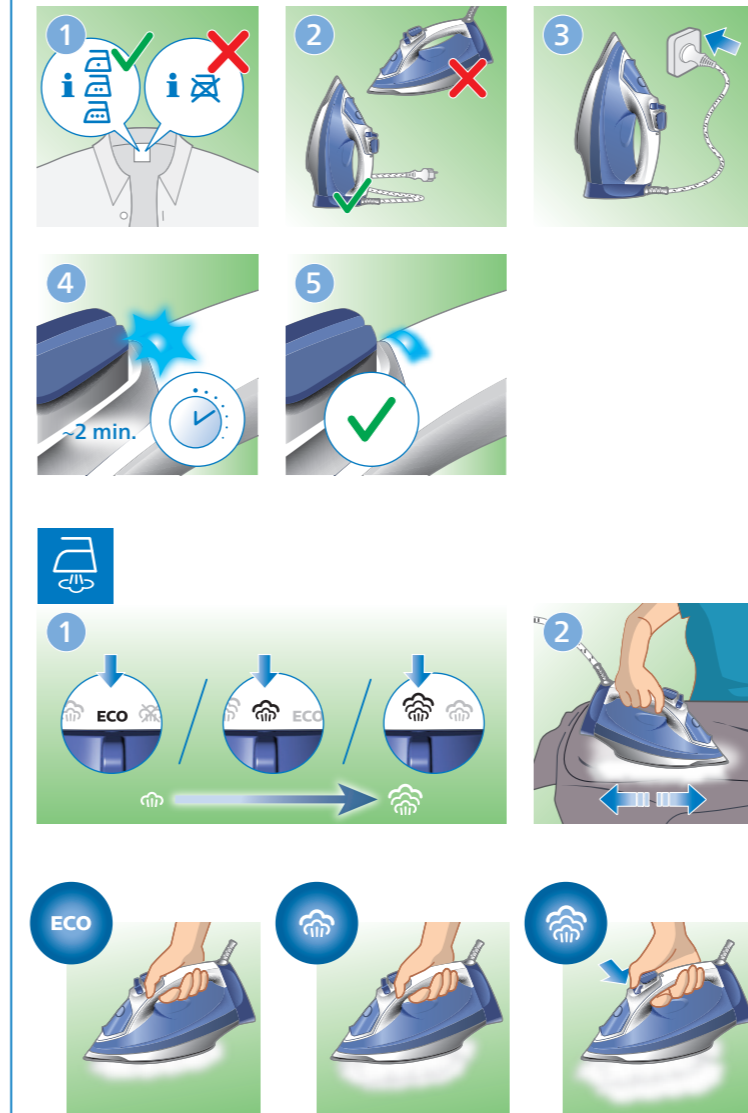




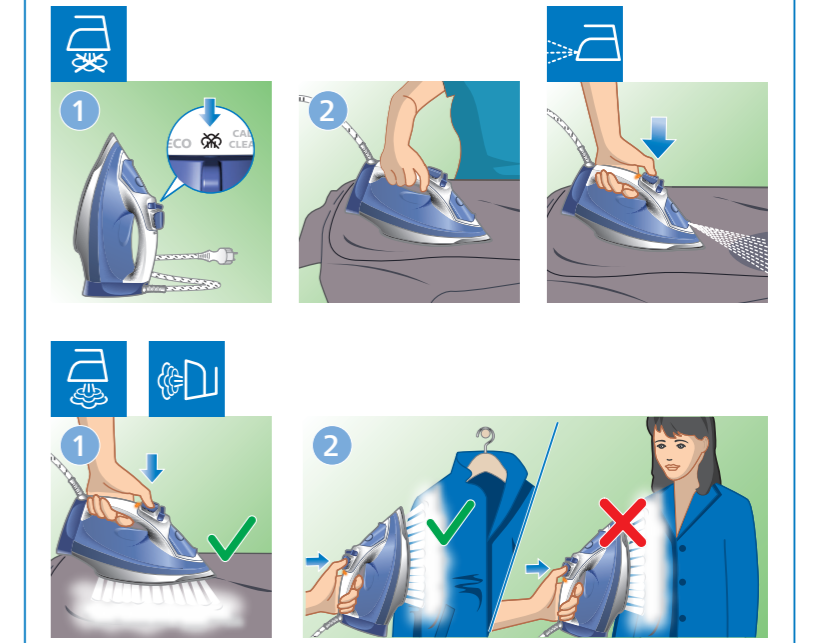
1



2



2



3 SAFETY AUTO-OFF

