



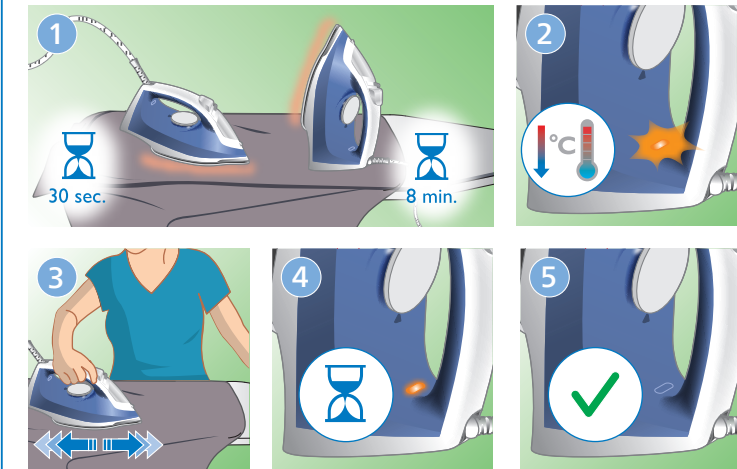
2

www.philips.com/support



3

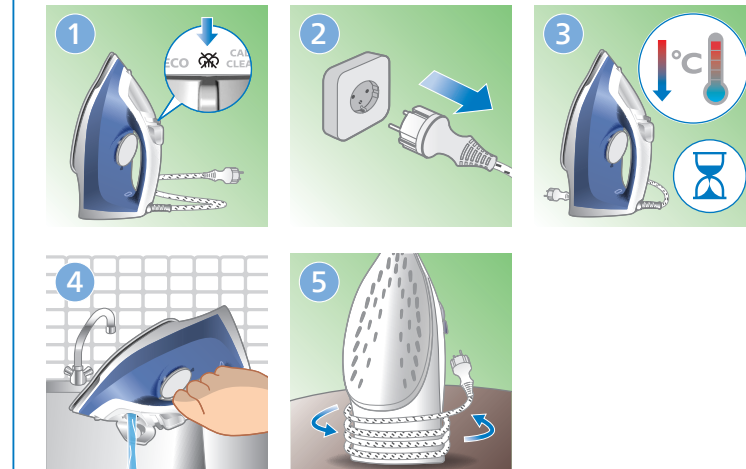
www.philips.com/support



EN	Specific types only	CS	Pouze specifické typy
DE	Nur besondere Typen	EL	Μόνο συγκεκριμένοι τύποι
FR	Certains modèles uniquement	BG	Само за определени модели
NL	Alleen bepaalde typen	HR	Samo određene vrste
DA	Kun specifikke typer	ET	Ainult teatud tüübid
FI	Vain tietyt mallit	HU	Csak bizonyos típusoknál
NO	Bare spesifikke typer	LT	Tik konkretūs tipai
SV	Endast specifika typer	LV	Tikai specifiski tipi
IT	Solo per modelli specifici	SK	Len špecifické typy
ES	Solo modelos específicos	RO	Numai pentru anumite tipuri
PT	Apenas tipos específicos	SL	Le pri določeni vrstah
RU	Только для некоторых моделей	SR	Samo specifični tipovi
KK	Тек кейбір модельдері үшін ғана	UK	Лише окремі моделі
PL	Tylko określone typy	SQ	Vetëm llojet e veçanta
		HE	סוגים ספציפיים בלבד

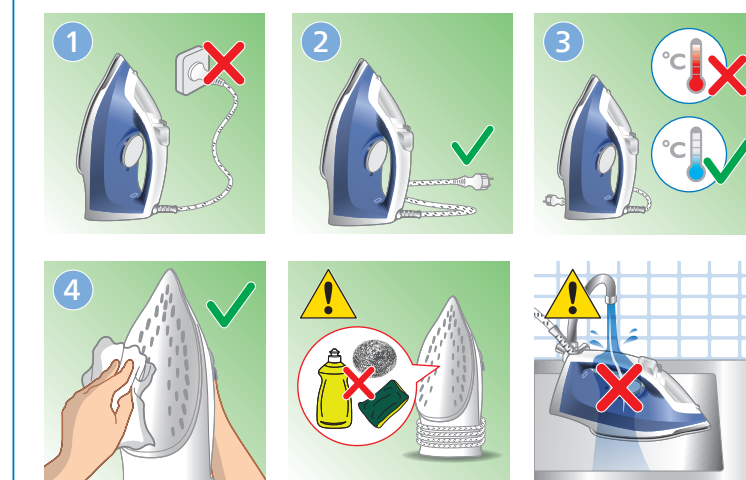
4

www.philips.com/support



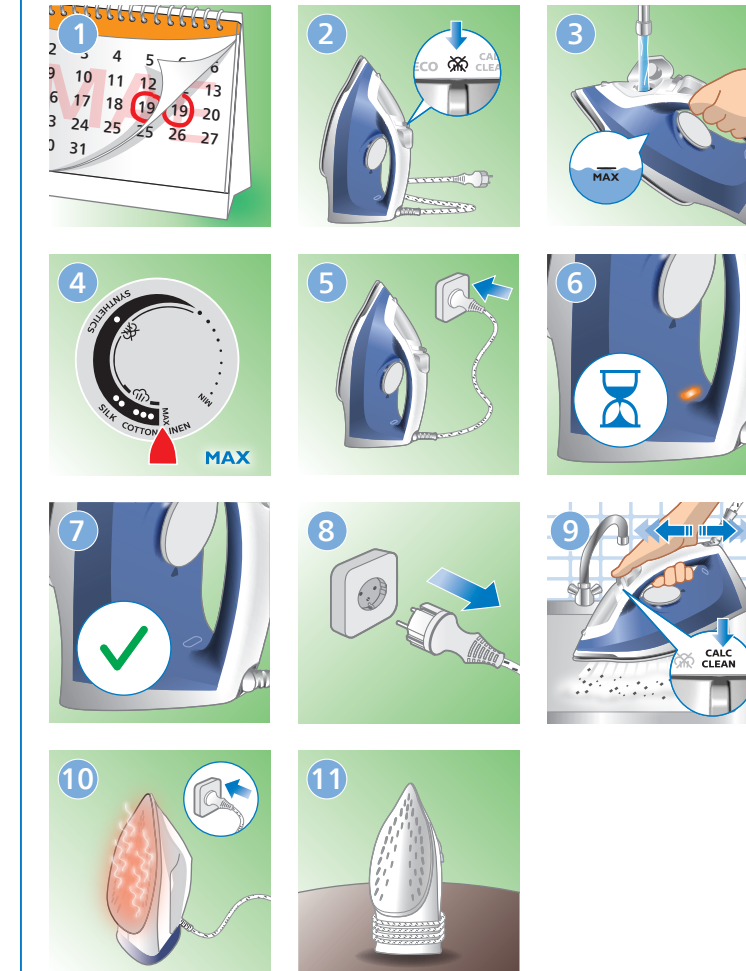
5

www.philips.com/support



6

www.philips.com/support



PHILIPS

GC1730-GC1759 series



EN	User manual	PT	Manual do utilizador	LT	Vartotojo vadovas
DE	Benutzerhandbuch	RU	Руководство пользователя	LV	Lietotāja rokasgrāmata
FR	Mode d'emploi	KK	Пайдаланушы нұсқаулығы	SK	Príručka uživateľa
NL	Gebruiksaanwijzing	PL	Instrukcja obsługi	RO	Manual de utilizare
DA	Brugervejledning	CS	Příručka pro uživatele	SL	Uporabniški priročnik
FI	Käyttöopas	EL	Εγχειρίδιο χρήσης	SR	Korisnički priručnik
NO	Brukerhåndbok	BG	Ръководство за потребителя	UK	Посібник користувача
SV	Användarhandbok	HR	Korisnički priručnik	MK	Упатство за користење
IT	Manuale utente	ET	Kasutusjuhend	SQ	Manual përdorimi
ES	Manual del usuario	HU	Felhasználói kézikönyv	HE	מדריך למשתמש

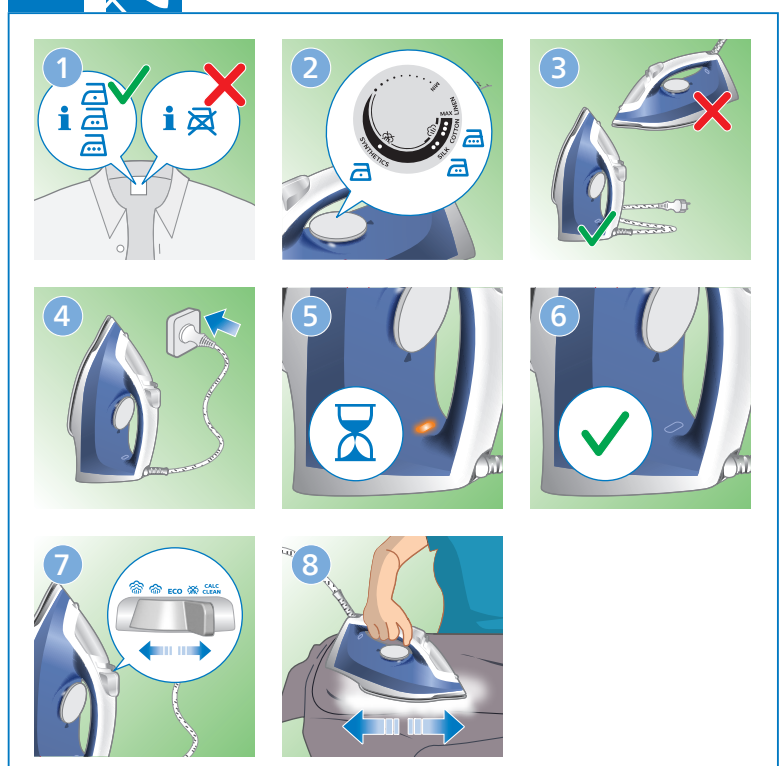


© 2021 Philips Domestic Appliances Holding B.V. All rights reserved. 4239.001.2219.1 (31/08/2021)





	MAX LINEN	
	COTTON	
	SILK	ECO
	SYNTHETICS	



EN Preparing for use
Smoke can be visible during the first use, and it is normal. This ceases after a short while.

DE Für den Gebrauch vorbereiten
Bei Erstgebrauch des Bügeleisens kann Rauch entstehen. Dabei handelt es sich um einen normalen Vorgang, der sich jedoch nach kurzer Zeit einstellt.

FR Avant utilisation
De la fumée peut être visible lors de la première utilisation. Il s'agit d'un phénomène normal. Cela cesse après un bref instant.

NL Klaarmaken voor gebruik
Bij het eerste gebruik kan er rook ontstaan. Dit is normaal. Dit zal vrij snel verdwijnen.

DA Klargøring
Røg kan være synlig ved første brug, og det er normalt. Dette ophører efter kort tid.

FI Käyttöönnoton valmistelu
Ensimmäisen käytön aikana voi näkyä savua, mikä on normaalia. Tämä loppuu vähän ajan kuluttua.

NO Før bruk
Ved første gangs bruk, kan det hende at du ser røyk. Dette er vanlig. Dette gir seg etter en liten stund.

SV Förberedelser inför användning
Rök kan synas under den första användningen. Det är normalt. Det upphör efter en kort stund.

IT Preparazione per l'uso
Durante il primo utilizzo si potrebbe notare del fumo, è normale. Tale fenomeno è destinato a scomparire in poco tempo.

ES Preparación para su uso
Es normal ver humo durante el primer uso. Dejará de ocurrir al cabo de un rato.

PT Preparar para a utilização
É possível que veja fumo durante a primeira utilização. Isto é normal. Isto deixa de acontecer passado pouco tempo.

RU Подготовка прибора к работе
Во время первого использования вы можете увидеть дым; не волнуйтесь, это нормально. Вскоре явление исчезнет.

KK Пайдалануға дайындуу
Үтүктү алгаш рет пайдаланган кезде шамалы түтүн шыгуу мүмкүн. Бул аз уақыттан кейин жоғалады.

PL Przygotowanie do użycia
Podczas pierwszego użycia może być widoczny dym. Jest to zjawisko normalne. Zjawisko to ustanie po krótkiej chwili.

CS Příprava k použití
Během prvního použití se může objevit kouř, je to normální. Brzy to však přestane.

EL Προετοιμασία για χρήση
Μπορεί να εμφανιστεί καπνός κατά την πρώτη χρήση. Αυτό είναι φυσιολογικό. Αυτό το φαινόμενο σταματά μετά από λίγο.

BG Подготовка за употреба
Възможно е да се забележи дим по време на първата употреба и това е нормално. Това ще спре след кратък период от време.

HR Priprema za uporabu
Prilikom prve uporabe može se primijetiti dim, što je normalno. To će ubrzo nestati.

ET Kasutamiseks valmistumine
Esmakordsel kasutamisel võib eralduda suitsu, kuid see on normaalne. See kaob mõne aja möödudes.

HU Előkészítés a használatra
Az első használat közben elképzelhető, hogy füst jelenik meg, ez normális jelenség. Ez a jelenség rövid idő alatt megszűnik.

LT Paruošimas naudoti
Naudojant pirmą kartą gali pasirodyti dūmų. Tai yra normalu. Netrukus jie dingsta.

LV Sagatavošana lietošanai
Pirmās lietošanas reizē var būt redzami dūmi, un tas ir normāli. Pēc neilga laika tas pārstās kūpēt.

SK Príprava na použitie
Počas prvého použitia môže byť viditeľný dym, ale ide o normálny jav. Po krátkom čase to však prestane.

RO Pregătirea pentru utilizare
În timpul primei utilizări poate să apară fum. Acest lucru este normal. Acest fenomen încetează în scurt timp.

SL Priprava pred uporabo
Pri prvi uporabi se lahko vidi dim, kar je običajno. Ta pojav čez nekaj časa izgine.

SR Pre upotrebe
Tokom prve upotrebe možda ćete videti dim, to je normalna pojava. To će ubrzo nestati.

UK Підготовка до використання
Під час першого використання може бути помітний дим, і це нормально. Це незабаром припиниться.

MK Подготовка za upotreba
Pri prvata upotreba može da se забележи чад, но тоа е нормално. Чадот исчезнува по краток период.

SQ Përgatitja për përdorim
Mund të shfaqet tym gjatë përdorimit të parë dhe diçka e tillë është normale. Kjo pushon pas pak çastesh.

הכנה לקראת שימוש במהלך השימוש הראשוני עלול היווצר עשן, דבר זה תקין. זה יפסיק לאחר זמן קצר.

RU

Паровой утюг
Изготовитель: "ДАП Б.В.", Туссендиенен 4 а, 9206АД, Драхтен, Нидерланды
Импортер на территории России и Таможенного союза: "ООО "Техника для дома Филипс", Российская Федерация, 123022, г. Москва, ул. Сергея Макееева, д. 13, 5 этаж, помещение XVII, комната 31, номер телефона +7 495 961-1111
Для бытовых нужд
Класс защиты от поражения электрическим током: Класс I
Сделано в Китае

Сводная таблица параметров моделей:

Модель	Электрические параметры	Автоотключение
GC1740, GC1741, GC1742, GC1744, GC1750, GC1751, GC1752	1700-2000 Вт, 220-240 В, 50-60 Гц	Нет
GC1756, GC1758	1700-2000 Вт, 220-240 В, 50-60 Гц	да

Условия хранения, эксплуатации

Температура	+0 °C - +35 °C
Относительная влажность	20% - 95%
Атмосферное давление	85 - 109 кПа

KK

Бу үгүи
Өндүрүш: "ДАП Б.В.", Туссендиенен 4 а, 9206АД, Драхтен, Нидерланды
Ресей және Кедендик одак территориясына импорттаушы: "Техника для дома Филипс" ЖШК, Ресей Федерациясы, 123022, Москуе к., Сергей Макееев к-си, 13 үй, 5 кабат, XVII үй-жай, 31 бөлме, телефон нөмүрү: +7 495 961-1111
Турмыстык кажеттиктерге арналган
Электр тогымен закъмданудан коргау класы: Класс I
Кытайда жасалган

Жыйнтык кесте параметрлериниң модельдер:

Модель	Электр параметрлери	Автоматты түрдө өшү
GC1740, GC1741, GC1742, GC1744, GC1750, GC1751, GC1752	1700-2000 Вт, 220-240 В, 50-60 Гц	Жок
GC1756, GC1758	1700-2000 Вт, 220-240 В, 50-60 Гц	иә

Сақтау шарттары, пайдалану

Температура	+0 °C - +35 °C
Салыстырмалы ылғалдылык	20% - 95%
Атмосфералык қысым	85 - 109 кПа