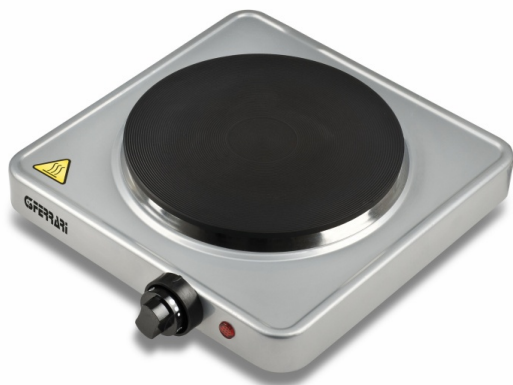


G10121 Caldone | PIASTRA ELETTRICA



► CARATTERISTICHE TECNICHE

- | | |
|--|--|
| ✓ 5 Livelli di regolazione temperatura | ✓ Piastra in ghisa |
| ✓ Diametro piastra 18,5 cm | ✓ Spia di accensione |
| ✓ Piedini di appoggio antiscivolo | ✓ Alimentazione: AC 220-240V ~ 50/60Hz |
| ✓ Potenza: 1500 W | ✓ Dimensioni (L x H x P): 25 x 6.5 x 29 cm |
| ✓ Peso: 2.05 Kg | |