

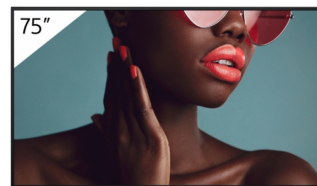
Sony FW-75BZ40L visualizzatore di messaggi Pannello piatto per segnaletica digitale 190,5 cm (75") LCD Wi-Fi 700 cd/m² 4K Ultra HD Nero Android 24/7

Marchio : Sony

Codice prodotto: FW-75BZ40L

Nome del prodotto : FW-75BZ40L

Sony FW-75BZ40L. Design del prodotto: Pannello piatto per segnaletica digitale. Dimensioni schermo: 190,5 cm (75"), Tecnologia display: LCD, Risoluzione del display: 3840 x 2160 Pixel, Luminosità schermo: 700 cd/m², Tipologia HD: 4K Ultra HD. Wi-Fi. Ore di servizio (ore/giorni): 24/7. Sistema operativo incluso: Android. Colore del prodotto: Nero



Display		Audio	
Tipo di pannello	IPS	Altoparlanti incorporati *	✓
Retroilluminazione a LED	✓	Numero di altoparlanti incorporati	2
Tipo di retroilluminazione LED	Direct-LED	Potenza in uscita (RMS)	20 W
Dimensioni schermo *	190,5 cm (75")	Design	
Tecnologia display *	LCD	Design del prodotto *	Pannello piatto per segnaletica digitale
Risoluzione del display *	3840 x 2160 Pixel	Posizionamento supportato *	Interno
Luminosità schermo *	700 cd/m ²	Orientamento	Orizzontale/Verticale
Tipologia HD *	4K Ultra HD	Colore del prodotto *	Nero
Touch screen *	✗	Montaggio standard VESA *	✓
Rapporto d'aspetto nativo	16:9	Panel mounting interface 24/5000	
Tempo di risposta	8 ms	Interfaccia per montaggio a pannello	300 x 300 mm
Rapporto di contrasto	1200:1	Schermo antiriflesso	✓
Rapporto di contrasto (dinamico)	600000:1	Prestazione	
Angolo di visualizzazione (orizzontale)	178°	Utilizzo *	Universale
Angolo di visualizzazione (verticale)	178°	Supporto multicast	✓
Dimensioni schermo (cm)	190,5 cm	Wi-Fi Diretto	✓
Saturazione del colore	92%	Supporto Apple AirPlay	✓
Tecnologia di interpolazione del movimento	Motionflow XR 240	Dolby Vision	✓
Risoluzioni grafiche supportate	3840 x 2160, 4096 x 2160	Hybrid Log Gamma (HLG)	✓
Modalità video supportate	480p, 720p, 1080i, 1080p, 2160p	Gamma dinamica alta 10 (HDR10)	✓
High Dynamic Range (HDR) supportato	✓	Ore di servizio (ore/giorni)	24/7
Tecnologia High Dynamic Range (HDR)	Dolby Vision, High Dynamic Range 10 (HDR10), Hybrid Log-Gamma (HLG)	HDCP	✓
Frequenza di aggiornamento nativo	60 Hz	versione HDCP	2.3
Percentuale di offuscamento	47%	Gestione energetica	
RGB spazio colore	DCI-P3	Consumi *	299 W
		Consumi (modalità stand-by) *	0,5 W
Connettività		Sistema informatico	
Quantità porte HDMI *	4	Sistema del computer *	✓
Porta DVI *	✗	Capacità memoria interna	32 GB
Porta USB *	✓	Sistema operativo incluso	Android
Numero di USB	2		3GPP, ASF, AVC, AVCHD, AVI, HEVC, MKV, MOV, MP4, MPEG1, MPEG2, MPEG2-PS, MPEG2-TS, MPEG4, VC-1, VP8, WEBM, WMV, XVID
Collegamento ethernet LAN *	✓	Formati video supportati	
Quantità porte Ethernet LAN (RJ-45)	1	Formati audio supportati	FLAC, LPCM, MP3, WAV, WMA
Wi-Fi *	✓	Formati immagini supportati	JPEG, MJPEG
Ingresso video composito	1	Supporto applicazioni Google	Google Chromecast
Ingressi audio (L,R)	1		
Uscita (L, R) audio	1		
RS-232C	✓		

Dimensioni e peso

Ampiezza del display	1686 mm
profondità display	72 mm
altezza display	969 mm
peso display	31,5 kg

Dati su imballaggio

Larghezza imballo	1824 mm
Profondità imballo	187 mm
Altezza imballo	1114 mm
Peso dell'imballo	43 kg

Caratteristiche

Montabile a parete	✓
--------------------	---



4548736150119

Disclaimer. The information published here (the "Information") is based on sources that can be considered reliable, typically the manufacturer, but this Information is provided "AS IS" and without guarantee of correctness or completeness. The Information is only indicative and can be changed at any time without notification. No rights can be based on the Information. Suppliers or aggregators of this Information do not accept any liability with regard to the content of (web)pages and other documents, including its Information. The publisher of the Information can not be held liable for the content of 3rd party websites that are linking this Information or are linked to from this Information. You as the User of the Information are solely responsible for the choice and usage of this Information. You are not entitled to transfer, copy or otherwise multiply or distribute the Information. You are obliged to follow the directions of the copyright owner(s) with regard to the use of the Information. Exclusively Dutch law is applicable. With regard to price and stock data on the site, the publisher followed a number of starting points, which are not necessarily relevant for your private or business circumstances. Therefore, the price and stock data are only indicative and are subject to changes. You are personally responsible for the way you use and apply this information. As a user of the Information or sites or documents in which this Information is included, you will adhere to standard fair use including avoidance of spamming, ripping, intellectual-property violations, privacy violations, and any other illegal activity.