

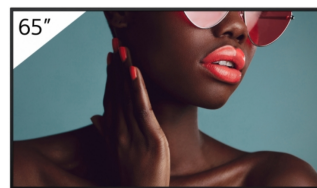
Sony FW-65BZ40L visualizzatore di messaggi Pannello piatto per segnaletica digitale 165,1 cm (65") LCD Wi-Fi 700 cd/m² 4K Ultra HD Nero Android 24/7

Marchio : Sony

Codice prodotto: FW-65BZ40L

Nome del prodotto : FW-65BZ40L

Sony FW-65BZ40L. Design del prodotto: Pannello piatto per segnaletica digitale. Dimensioni schermo: 165,1 cm (65"), Tecnologia display: LCD, Risoluzione del display: 3840 x 2160 Pixel, Luminosità schermo: 700 cd/m², Tipologia HD: 4K Ultra HD. Wi-Fi. Ore di servizio (ore/giorni): 24/7. Sistema operativo incluso: Android. Colore del prodotto: Nero



Display		Audio	
Tipo di pannello	IPS	Potenza in uscita (RMS)	20 W
Retroilluminazione a LED	✓	Design	
Tipo di retroilluminazione LED	Direct-LED	Design del prodotto *	Pannello piatto per segnaletica digitale
Dimensioni schermo *	165,1 cm (65")	Posizionamento supportato *	Interno
Tecnologia display *	LCD	Orientamento	Orizzontale/Verticale
Risoluzione del display *	3840 x 2160 Pixel	Colore del prodotto *	Nero
Luminosità schermo *	700 cd/m ²	Montaggio standard VESA *	✓
Tipologia HD *	4K Ultra HD	Panel mounting interface 24/5000	Interfaccia per montaggio a pannello
Touch screen *	✗	Schermo antiriflesso	✓
Rapporto d'aspetto nativo	16:9	Prestazione	
Tempo di risposta	8 ms	Utilizzo *	Universale
Rapporto di contrasto	1200:1	Supporto multicast	✓
Rapporto di contrasto (dinamico)	600000:1	Wi-Fi Diretto	✓
Angolo di visualizzazione (orizzontale)	178°	Supporto Apple AirPlay	✓
Angolo di visualizzazione (verticale)	178°	Dolby Vision	✓
Dimensioni schermo (cm)	165,1 cm	Hybrid Log Gamma (HLG)	✓
Saturazione del colore	92%	Gamma dinamica alta 10 (HDR10)	✓
Tecnologia di interpolazione del movimento	Motionflow XR 240	Ore di servizio (ore/giorni)	24/7
Risoluzioni grafiche supportate	3840 x 2160, 4096 x 2160	HDCP	✓
Modalità video supportate	480p, 720p, 1080i, 1080p, 2160p	versione HDCP	2.3
High Dynamic Range (HDR) supportato	✓	Gestione energetica	
Tecnologia High Dynamic Range (HDR)	Dolby Vision, High Dynamic Range 10 (HDR10), Hybrid Log-Gamma (HLG)	Consumi *	229 W
Frequenza di aggiornamento nativo	60 Hz	Consumi (modalità stand-by) *	0,5 W
Percentuale di offuscamento	47%	Sistema informatico	
RGB spazio colore	DCI-P3	Sistema del computer *	✓
Connettività		Capacità memoria interna	32 GB
Quantità porte HDMI *	4	Sistema operativo incluso	Android
Porta DVI *	✗	3GPP, ASF, AVC, AVCHD, AVI, HEVC, MKV, MOV, MP4, MPEG1, MPEG2, MPEG2-PS, MPEG2-TS, MPEG4, VC-1, VP8, WEBM, WMV, XVID	
Porta USB *	✓	Formati video supportati	
Numero di USB	2	Formati audio supportati	FLAC, LPCM, MP3, WAV, WMA
Collegamento ethernet LAN *	✓	Formati immagini supportati	JPEG, MJPEG
Quantità porte Ethernet LAN (RJ-45)	1	Supporto applicazioni Google	Google Chromecast
Wi-Fi *	✓	Dimensioni e peso	
Ingresso video composito	1	Ampiezza del display	1462 mm
Ingressi audio (L,R)	1	profondità display	71 mm
Uscita (L, R) audio	1		
RS-232C	✓		

Audio		Dimensioni e peso	
Altoparlanti incorporati *	✓	altezza display	842 mm
Numero di altoparlanti incorporati	2	peso display	21,4 kg
		Larghezza (con supporto)	1462 mm
		Profondità (con supporto)	338 mm
		Altezza (con supporto)	912 mm
		Peso (con supporto)	22,3 kg
		Dati su imballaggio	
		Larghezza imballo	1588 mm
		Profondità imballo	184 mm
		Altezza imballo	965 mm
		Peso dell'imballo	31 kg
		Contenuto dell'imballo	
		Stand incluso	✓
		Caratteristiche	
		Montabile a parete	✓



4548736150126

Disclaimer. The information published here (the "Information") is based on sources that can be considered reliable, typically the manufacturer, but this Information is provided "AS IS" and without guarantee of correctness or completeness. The Information is only indicative and can be changed at any time without notification. No rights can be based on the Information. Suppliers or aggregators of this Information do not accept any liability with regard to the content of (web)pages and other documents, including its Information. The publisher of the Information can not be held liable for the content of 3rd party websites that are linking this Information or are linked to from this Information. You as the User of the Information are solely responsible for the choice and usage of this Information. You are not entitled to transfer, copy or otherwise multiply or distribute the Information. You are obliged to follow the directions of the copyright owner(s) with regard to the use of the Information. Exclusively Dutch law is applicable. With regard to price and stock data on the site, the publisher followed a number of starting points, which are not necessarily relevant for your private or business circumstances. Therefore, the price and stock data are only indicative and are subject to changes. You are personally responsible for the way you use and apply this information. As a user of the Information or sites or documents in which this Information is included, you will adhere to standard fair use including avoidance of spamming, ripping, intellectual-property violations, privacy violations, and any other illegal activity.