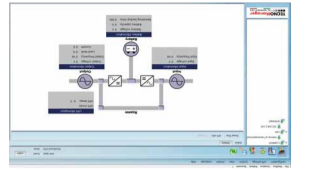


TECNOWARE
UPS Management Software



- Separate recycling waste
- Reduce waste
- Avoid wasting electricity
- Reuse plastic containers
- Limit water consumption
- Optimize the use of transport means
- Prefer reusable packaging
- Choose natural fabrics
- Choose products at zero km
- Disconnect the plug for inoperative appliances
- Do an home vegetable garden

- Fare la raccolta differenziata
- Ridurre i rifiuti
- Evitare lo spreco di energia elettrica
- Riutilizzare i contenitori in plastica
- Limitare il consumo di acqua
- Ottimizzare l'uso dei mezzi di trasporto
- Preferire imballi riutilizzabili
- Scegliere tessuti naturali
- Scegliere prodotti a km zero
- Staccare la presa degli elettrodomestici inattivi
- Fare un orto in giardino/balcone

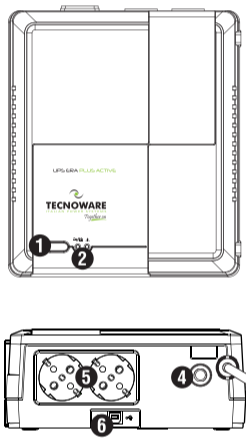
Eco Friendly TIPS



Con Tecnoware a tutela dell'ambiente. | Safeguard the environment with Tecnoware.

Together on

UPS ERA PLUS ACTIVE
Quick Guide



- ITALIANO**
- Pulsante On/Off ①
 - Led Line/Battery/Fault ②
 - Cavo di alimentazione ③
 - Fusibile ingresso ④
 - Prese uscita protette da blackout ⑤
 - Porta USB ⑥

- ENGLISH**
- On/Off button ①
 - Line/Battery Led ②
 - AC input cable ③
 - Input fuse ④
 - Output sockets with blackout protection ⑤
 - USB port ⑥

- ESPAÑOL**
- Botón On/Off ①
 - Testigo línea/batería ②
 - Cable de alimentación ③
 - Fusible entrada ④
 - Conectores salida protegidos contra apagones ⑤
 - Puerto USB ⑥

- FRANÇAIS**
- Bouton On/Off ①
 - Ligne/Batterie Led ②
 - Câble d'alimentation ③
 - Fusible entrée ④
 - Prises sortie protégées contre black-out ⑤
 - Porte USB ⑥

- DEUTSCH**
- On/Off-Taste ①
 - Led Netzbetrieb/Batterie ②
 - Netzkabellänge ③
 - Sicherung Eingang ④
 - Ausgangsbuchsen mit Schutzvorrichtung gegen Stromausfall ⑤
 - USB-Port ⑥

- PORTUGUÊS**
- Botão de On/Off ①
 - Led de Linha/Bateria ②
 - Cabo de alimentação ③
 - Fusível de entrada ④
 - Tomadas de saída, protegidas contra apagão ⑤
 - Porta USB ⑥

- РУССКИЙ**
- Кнопка Вкл/Выкл ①
 - Индикатор Сеть/Батарея ②
 - Кабель питания ③
 - Входной предохранитель ④
 - Выходные разъемы, защищенные от отключения сети ⑤
 - Порт USB ⑥

- POLSKI**
- Przycisk On/Off ①
 - Linia LED/Bateria ②
 - Przewód zasilający ③
 - Bezpiecznik wejściowy ④
 - Gniazda wyjściowe chronione przed awarią zasilania ⑤
 - Port USB ⑥

- NEDERLANDS**
- On/Off-knop ①
 - Led Line/Battery ②
 - Voedingskabel ③
 - Ingangszekering ④
 - Tegen black-out beschermde uitgangsaansluitingen ⑤
 - USB-aansluiting ⑥

- SVENSKA**
- På/av-knapp ①
 - LED linje/batteri ②
 - Nätkabel ③
 - Ingångssäkring ④
 - Strömavbrottsäkra utgångsuttag ⑤
 - USB-port ⑥

- ΕΛΛΗΝΙΚΑ**
- Κουμπί On/Off ①
 - Γραμμή Led/Μπαταρία ②
 - Καλώδιο τροφοδοσίας ③
 - Ασφάλεια εισόδου ④
 - Πρίζες εξόδου με προστασία από blackout ⑤
 - Θύρα USB ⑥

- العربية**
- مفتاح On/Off ①
 - إشارة ضوئية للعمل ②
 - قاطن الاطراف ③
 - صاهر دخول ④
 - مقبس خروج مع حماية من انقطاع عام معالج للكهرباء ⑤
 - باب (اتصال متصل عام) USB ⑥

ERA PLUS ACTIVE 1.200
ERA PLUS ACTIVE 1.600

Together on Thank you for choosing this Together On product

Con Tecnoware a tutela dell'ambiente. | Safeguard the environment with Tecnoware.



TECNOWARE
ITALIAN POWER SYSTEMS

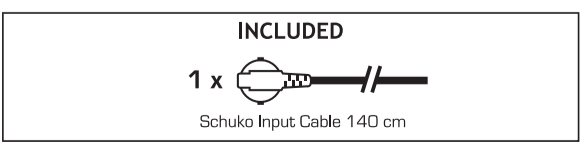
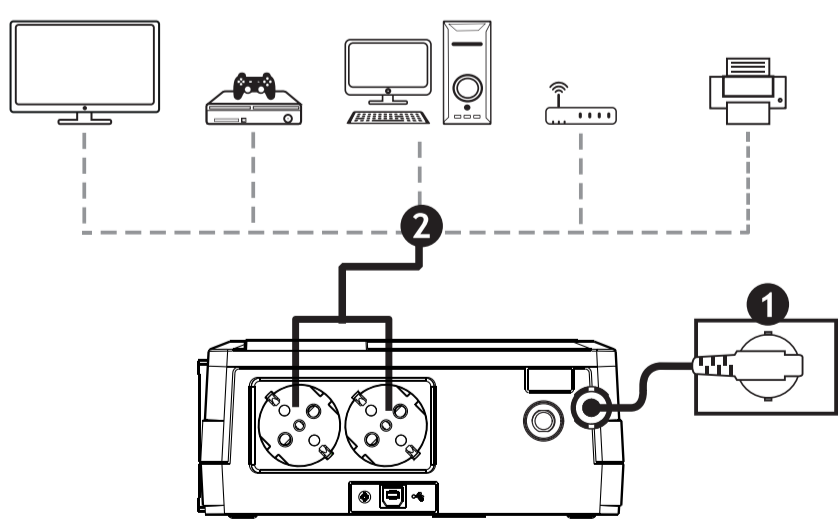
Via Montetrini 2/E 50065 Molino del Piano - Firenze - Italy
www.tecnoware.com

COMPANY WITH MANAGEMENT SYSTEM CERTIFIED BY DNV ISO 9001 • ISO 14001

Code: AFERAPLAT23A

TECNOWARE
ITALIAN POWER SYSTEMS
www.tecnoware.com

Installazione/Installation/Instalación/Instalation/Installation/Instalação/установка/Instalacja/Installatie/Installation/Εγκατάσταση/تنشيت



- I** 1) Collegare l'UPS Era Plus Active ad una presa di alimentazione elettrica.
2) Collegare il dispositivo all'UPS Era Plus Active.
- EN** 1) Connect the UPS Input socket to the AC line outlet
2) Connect PC and Monitor to the UPS Era Plus Active.
- ES** 1) Conectar la UPS Era Plus Active a una toma de alimentación eléctrica.
2) Conectar el Ordenador y el Monitor a la UPS Era Plus Active.
- FR** 1) Brancher l'UPS Era Plus Active à une prise d'alimentation électrique.
2) Brancher l'ordinateur et le moniteur de l'UPS Era Plus Active.
- DE** 1) Um die UPS Era Plus Active an eine Netzsteckdose anzuschließen.
2) Den PC und den Monitor an die UPS Era Plus Active anschließen.
- PT** 1) Conectar a UPS Era Plus Active à uma tomada de alimentação elétrica.
2) Conectar o PC e o Monitor à UPS Era Plus Active.

- RU** 1) Компьютера подключите ИБП к сети переменного тока.
2) Подключите ПК и монитор к ИБП Era Plus Active.
- PL** 1) Podłączenia UPS Era Plus Active do gniazda zasilania elektrycznego.
2) Podłączyć PC i Monitor do UPS Era Plus Active.
- NL** 1) Sluit de UPS Era Plus Active aan op een stopcontact.
2) Sluit het apparaat aan op de UPS Era Plus Active.
- SE** 1) Anslut UPS Era Plus Active till ett eluttag.
2) Anslut enheten till UPS Era Plus Active.
- GR** 1) Συνδέστε το UPS Era Plus Active σε μια πρίζα τροφοδοσίας ηλεκτρικού ρεύματος.
2) Συνδέστε τη συσκευή στο UPS Era Plus Active.

AR 1) قم بتوصيل UPS Era Plus Active بأخذ الطاقة الكهربائية.
2) قم بتوصيل الجهاز بـ UPS Era Plus Active.