

- en Not intended to be eaten.
fr N'est pas destiné à être mangé.
de Nicht zum Verzehr geeignet.
es No ingerir.
pt Não deve ser ingerido.
it Non ingerire.
nl Niet bedoeld om op te eten.
sv Inte avsedd att ätas.
da Ikke beregnet til at blive spist.

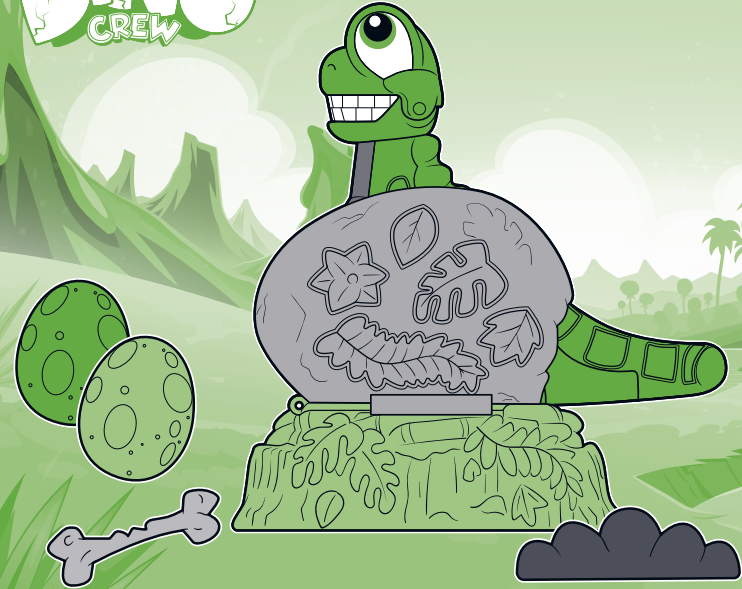
- no Ikke beregnet for å bli spist.
fi Ei ole tarkoitettu syötäväksi.
el Δεν πρέπει να τρώεται.
pl Produkt nie jest przeznaczony do jedzenia.
hu Fogyasztásra nem alkalmas.
tr Yiyecek değildir.
ce Neni určeno k jidlu.
sk Nie je určené na jedenie.
ro Produsul nu este destinat ingerării.

- ru Не употреблять в пищу.
bg Не е предназначено да се яде.
hr Nije namijenjeno za jelo.
it Nevalgoma.
sl Ni namenjeno jedi.
uk Не їстівне.
et Ei ole söömiseks.
lv Nav paredzēts ēšanai.

ar غير معد للأكل

Play-Doh
DINO
CREW

3+



PLAY-DOH and HASBRO and all related trademarks and logos are trademarks of Hasbro, Inc. © 2020 Hasbro.

Hasbro, Pawtucket, RI 02861-1059 USA. HASBRO CANADA, LONGUEUIL, QC, CANADA J4G 1G2, US/CANADA TEL. 1-800-255-5516. Centro de Servicio para México: TEL. 5876-2998 y para el interior de la República TEL. 01-800-7-12-62-25. Manufactured by/Produced by: Hasbro SA, Rue Emile-Boéchat 31, 2800 Delémont CH. Represented by/Reprezentat de: Hasbro, De Entree 240, 1101 EE Amsterdam, NL. © Hasbro UK Ltd., P.O. Box 43, Newport, NP19 4YH, UK. © Üretici Firma Bilgileri: Hasbro SA, Rue Emile-Boéchat 31, 2800 Delémont Suisse TEL +41 324210800. Hasbro Oyuncak San. ve Tic. A.Ş. tarafından ithal edilmiştir. Tüketici Hizmetleri: Burhaniye Mah. Abdullahaga Cad. No: 51/2 34676 Beylerbeyi İstanbul Türkiye TEL +90 2164229010. U.S.



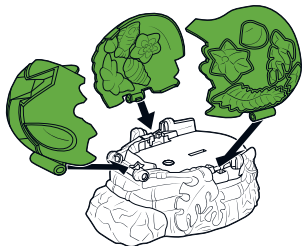
F1503 PH00072842

en Adult assembly required. fr Doit être assemblé par un adulte. de Zusammenbau durch Erwachsene erforderlich. es Se necesita el montaje por parte de un adulto. pt Deve ser montado por um adulto. it Montaggio da effettuarsi da parte di un adulto. nl Moet door een volwassene in elkaar worden gezet. sk Ška monteras av en vuxen. da Skal samles af en voksen. no Skal monteres av en voksen person. fi Aikuisen koottava. el Αναπτεται συναρμολόγηση από ενήλικα. pl Wymagany montaż przez osobę dorosłą. hu Az összeállítást felnőtt végezze. tr Bir yetişkin tarafından kurulması gerekir. ce Vîzaduje sestaveni dospelou osobou. sk Je potrebná montáž dospelou osobou. et Este necesará asamblarea de către un adult. ru Сборку должны производить взрослые. bg Трябва да се сглоби от възрастен. hr Proizvod mora sastaviti odrasla osoba. it Surrinkti turi suaugęs asmuo. el Izdelek mora sestaviti odrasla oseba. uk Складається дорослими. et Kokku peab panema täiskasvanu. lv Montāža ir jāveic pieaugušajiem.

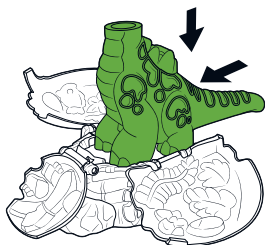


ar يتطلب التجميع والإشراف من قبل أحد البالغين

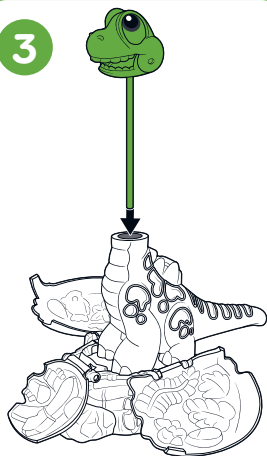
1



2



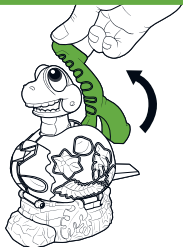
3



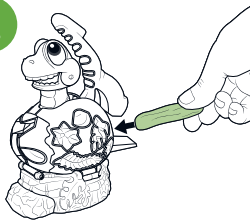
4



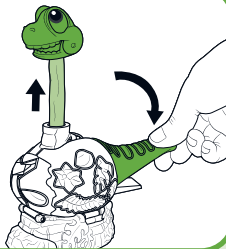
1



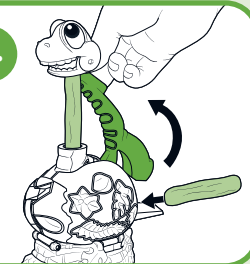
2



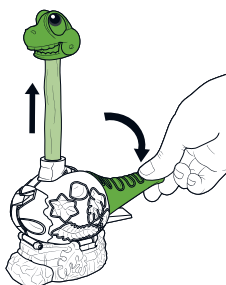
3



4



5



6

