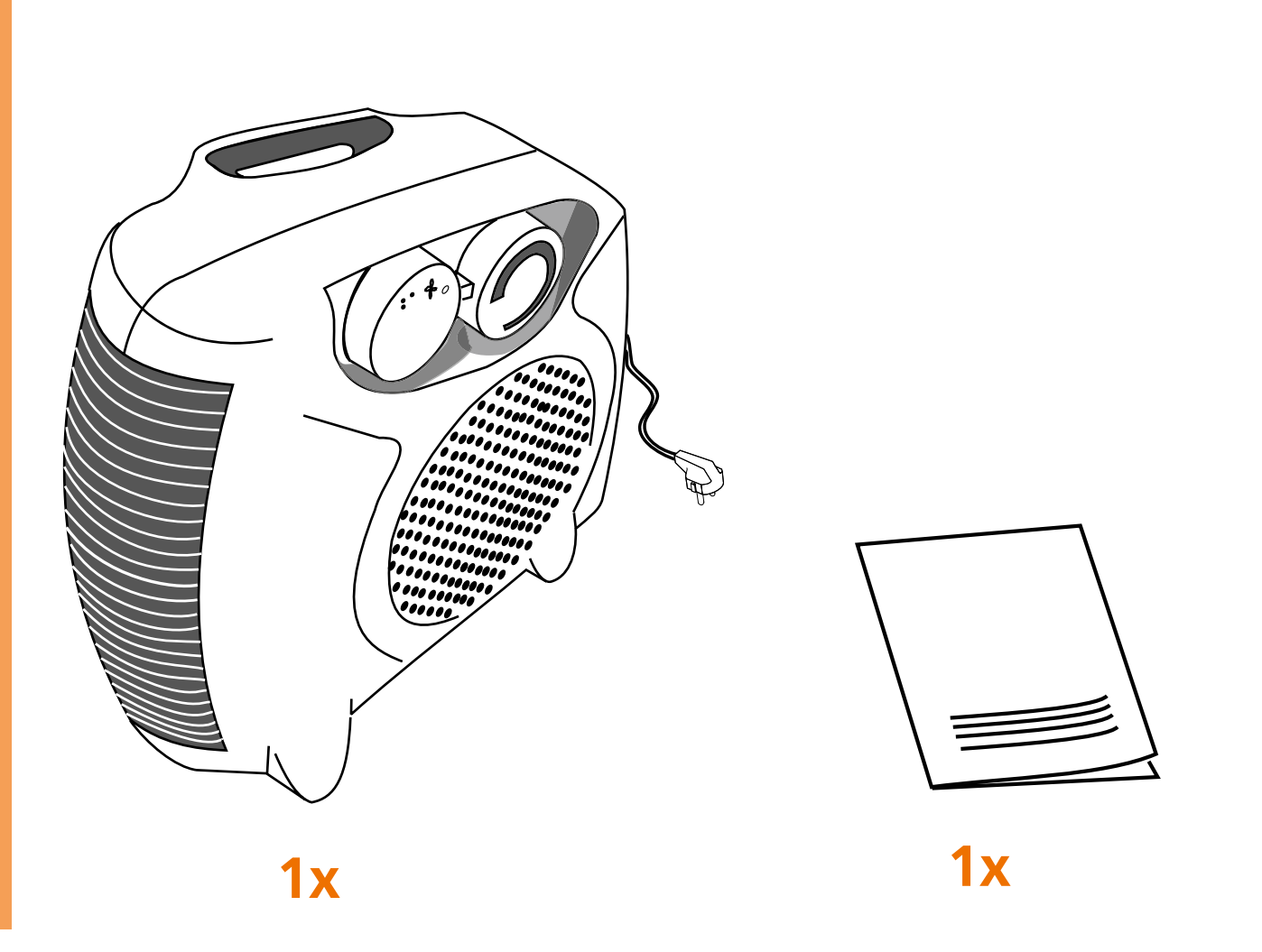
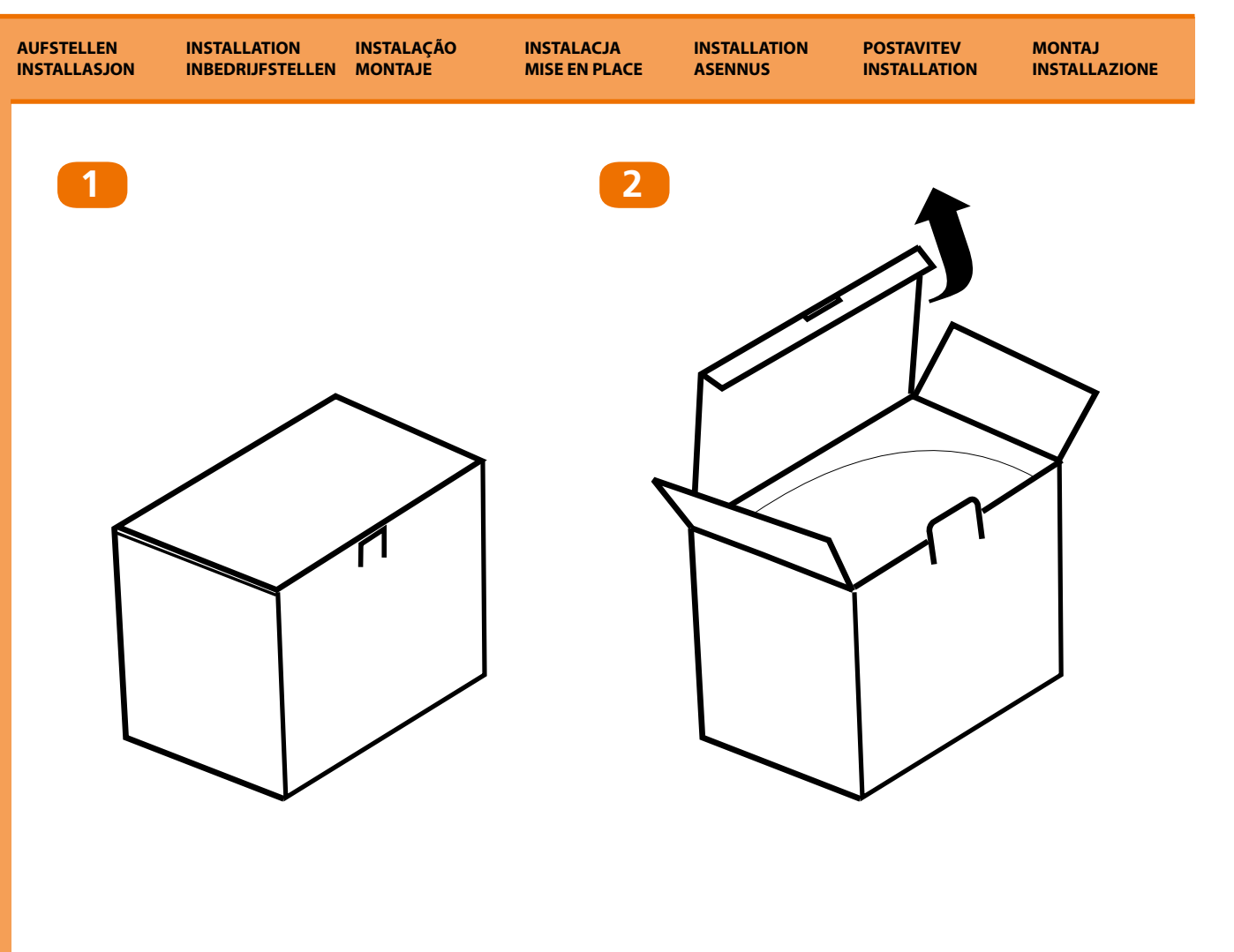


LEGENDA SYMBOLFÖRKLÄRNINGAR LEYENDA	LEGENDA SYMBOLIEN SELTYTS LEGEND	LEGENDA LEGENDE LEGENDA	LEGENDA SYMBOLFÖRKLÄRNINGAR LEYENDA	SÄRETILER
Ikke tillatt / Fehlt Ikke tillat / Fehlt No permitted / Focorrecto Noe autorizat / Focorrect Et sallit / väärin	Zabran / Bortig Tilbud / Korrekt No permitted / Focorrecto Noe autorizat / Focorrect Et sallit / väärin	Neuacht Forsigligt Precaución Prendre Varoitus	Huomautetaan Frakta Enchufar Brander Kytke verkkojohdot pitovirtaan	Heraucoschen Frakta Enchufar Brander Kytke verkkojohdot pitovirtaan
Not allowed / Wrong Non ammesso Ikke tillat / Fehlt Niet toegestaan / Verkeerd Näe permitido / Errado Zabronione / niewłaściwe	Allowed / Okay Amesso Tilbudt / OK Toegestaan / Verkeerd Permitido / Okay Zabronione / niewłaściwe	Caution Cautela Advertir Precaución Ostrotne wskazyć	Plug in Insertar Plugar Insertar Ligge włożyć	Stopp Fase Insertar Insertar Desligue Wyjąć
Et tillat / Feil Ni dovoljeno / Napakno	Tilbudt / OK Dovolen / Právno	Forsikthet Preor	Anslut Vikslute viklać	Koppla från Izvlckte viklać
Reparatur nur durch anerkannte Firma Mä kann repaarsi ei en tegamud Reparación profesional exclusivamente Réparation exclusivement par agent agréé Korjaukset saa suorittaa vain ammattilaisijä Professional repair only Reparações solo da ditto qualificata Skal kun repaarsi av fagfolk Reparaate uisakutand door erkend bedrijf Aparato reparação profissional Nagrowa wylicznie przez autoryzowany serwis naprawy Endast professionell reparation Popravilo naj izredne uopozbiljen serviser	Kundenservicefirma anrufen Kontakt serviceafdelingen Contactar departamento de servicio Contacter le service Ota yhteyttä palvelu-osastoon Contact service department Contactare la serviziu Tu kontakt med serviceafdelingen Contactar servicebedrijf Contactar o departamento de atendimento Skontaktować się z serwisem naprawczym Kontaktar serviceafdeling Publikör servis	Kontrollere Sie Controlar Controlar Tarkista Check Controlare Kontrol Controler Verifiqar kontrolować Undersök Preventii	Reparatur nur durch anerkannte Firma Mä kann repaarsi ei en tegamud Reparación profesional exclusivamente Réparation exclusivement par agent agréé Korjaukset saa suorittaa vain ammattilaisijä Professional repair only Reparações solo da ditto qualificata Skal kun repaarsi av fagfolk Reparaate uisakutand door erkend bedrijf Aparato reparação profissional Nagrowa wylicznie przez autoryzowany serwis naprawy Endast professionell reparation Popravilo naj izredne uopozbiljen serviser	Reparatur nur durch anerkannte Firma Mä kann repaarsi ei en tegamud Reparación profesional exclusivamente Réparation exclusivement par agent agréé Korjaukset saa suorittaa vain ammattilaisijä Professional repair only Reparações solo da ditto qualificata Skal kun repaarsi av fagfolk Reparaate uisakutand door erkend bedrijf Aparato reparação profissional Nagrowa wylicznie przez autoryzowany serwis naprawy Endast professionell reparation Popravilo naj izredne uopozbiljen serviser



1	AUFSTELLEN INSTALASJON	INSTALLATION INBEDRIJFSTELLEN	INSTALAÇÃO MONTAJE	INSTALACJA MISE EN PLACE	INSTALLATION ASENNUS	POSTAVITEV INSTALLATION	MONTAJ INSTALLAZIONE
1							

Angegebene Werte sind Richtwerte, Änderungen vorbehalten.

Oplyste værdier er indikative, ændringer forbeholdes.

Estos valores son a título indicativo, nos reservamos el derecho de hacer modificaciones.

Ces valeurs sont données à titre indicatif, sous réserve de modifications.

Nämä tiedot ovat vain ohjeelliset, ja niitä voidaan muuttaa.

To be used as indication, subject to modifications.

I valori riportati sono indicativi, dati soggetti a modifiche.

Til bruk som veiledning, med forbehold om endringer.

Används som indikation, kan komma att ändras.

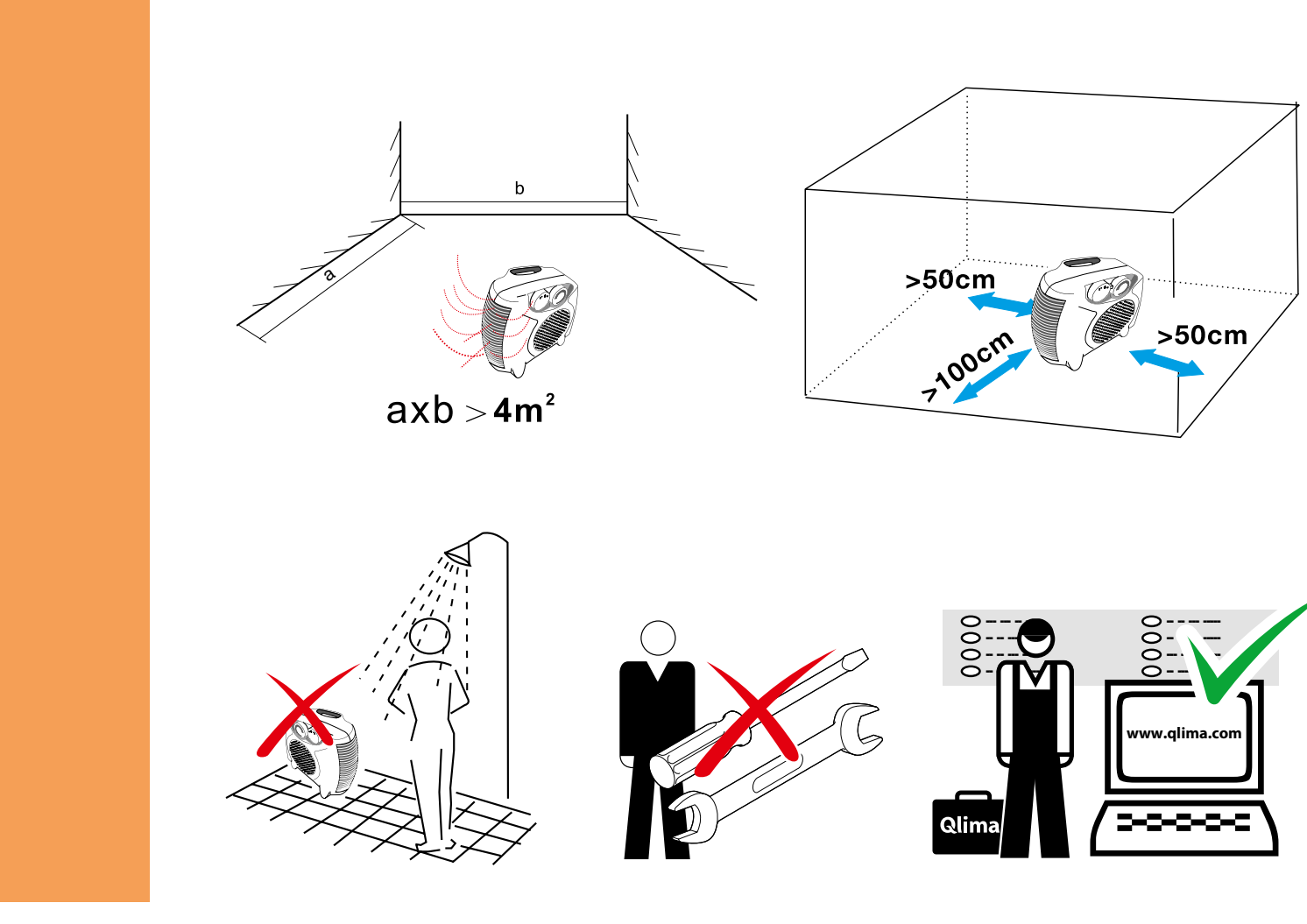
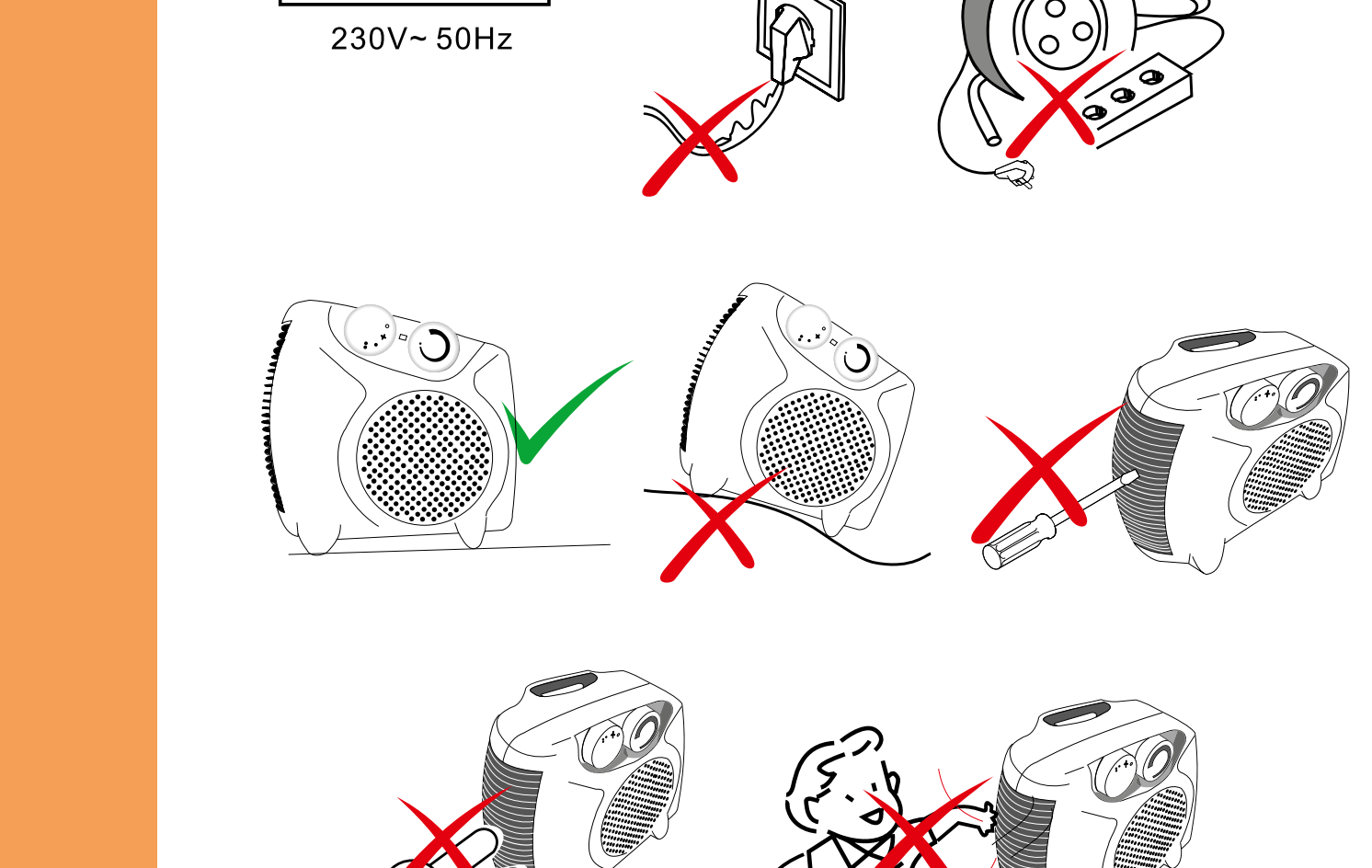
Le za indikacijo, pridržujemo si pravico do sprememb.

Değişikliklere tabii olup belirtmek üzere kullanılmaktadır.

Indicatief gebruiken, wijzigingen voorbehouden.

Para serem utilizados como indicação, sujeitos a modificações.

Podane wartości są orientacyjne, z zastrzeżeniem zmian.

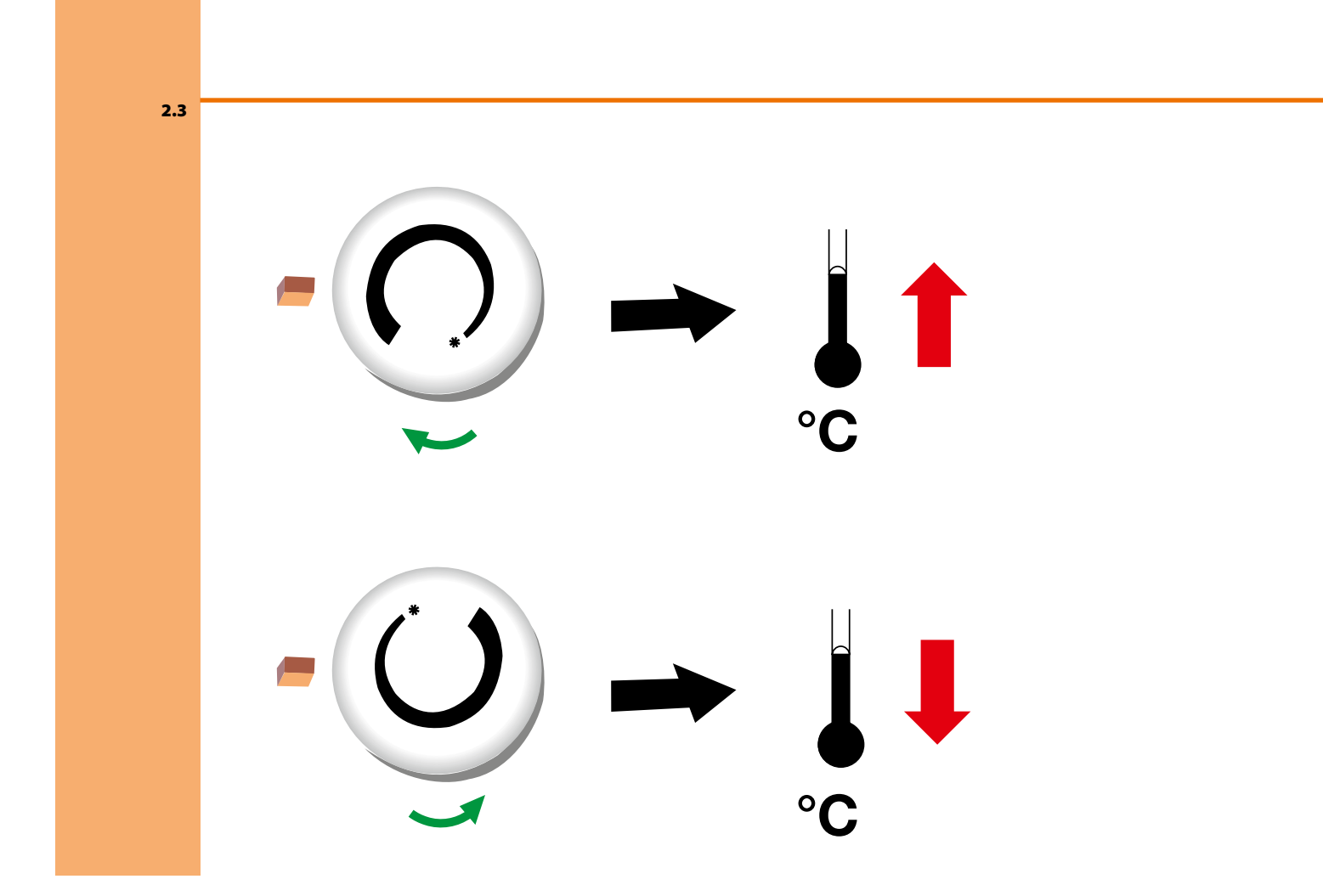
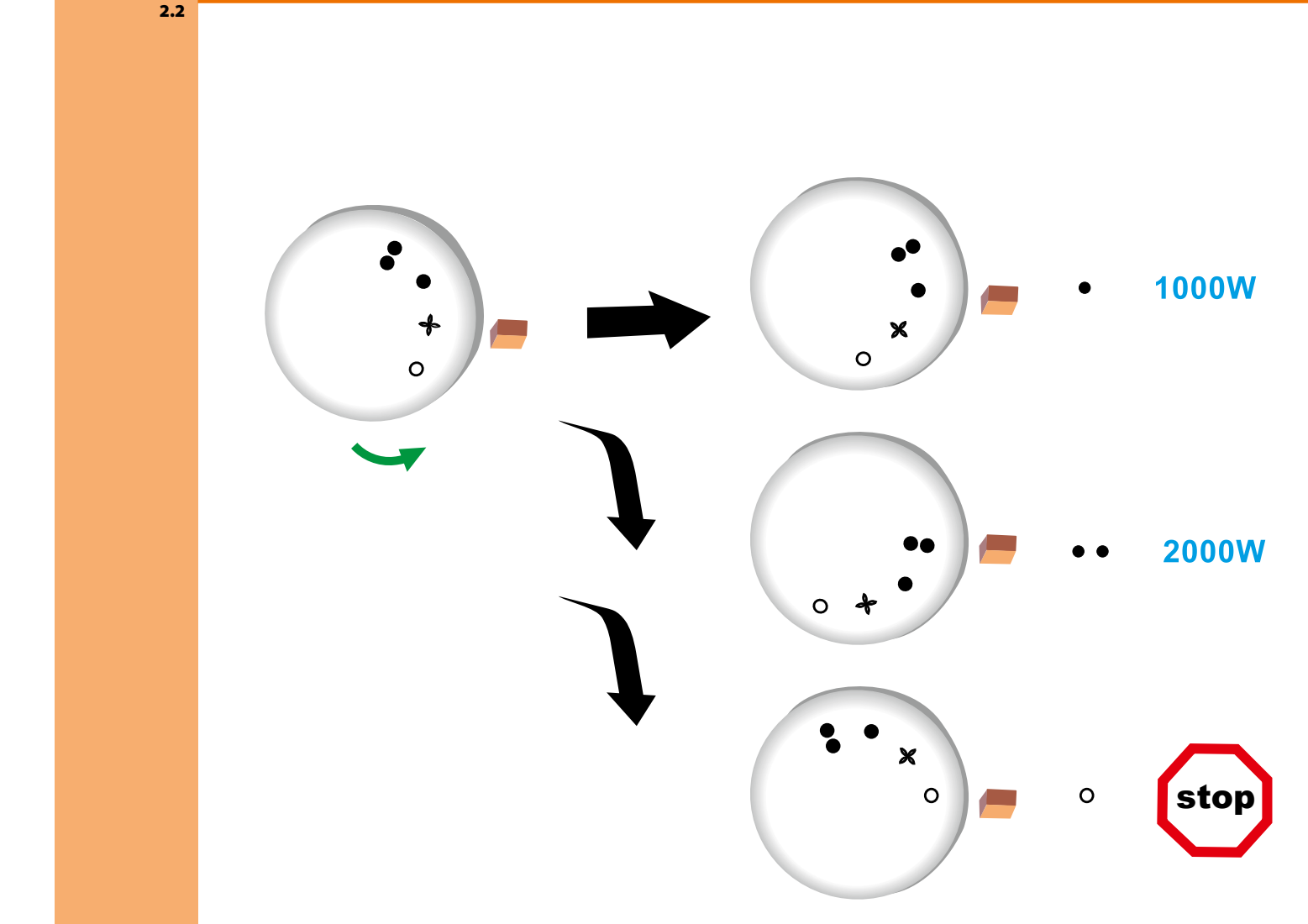
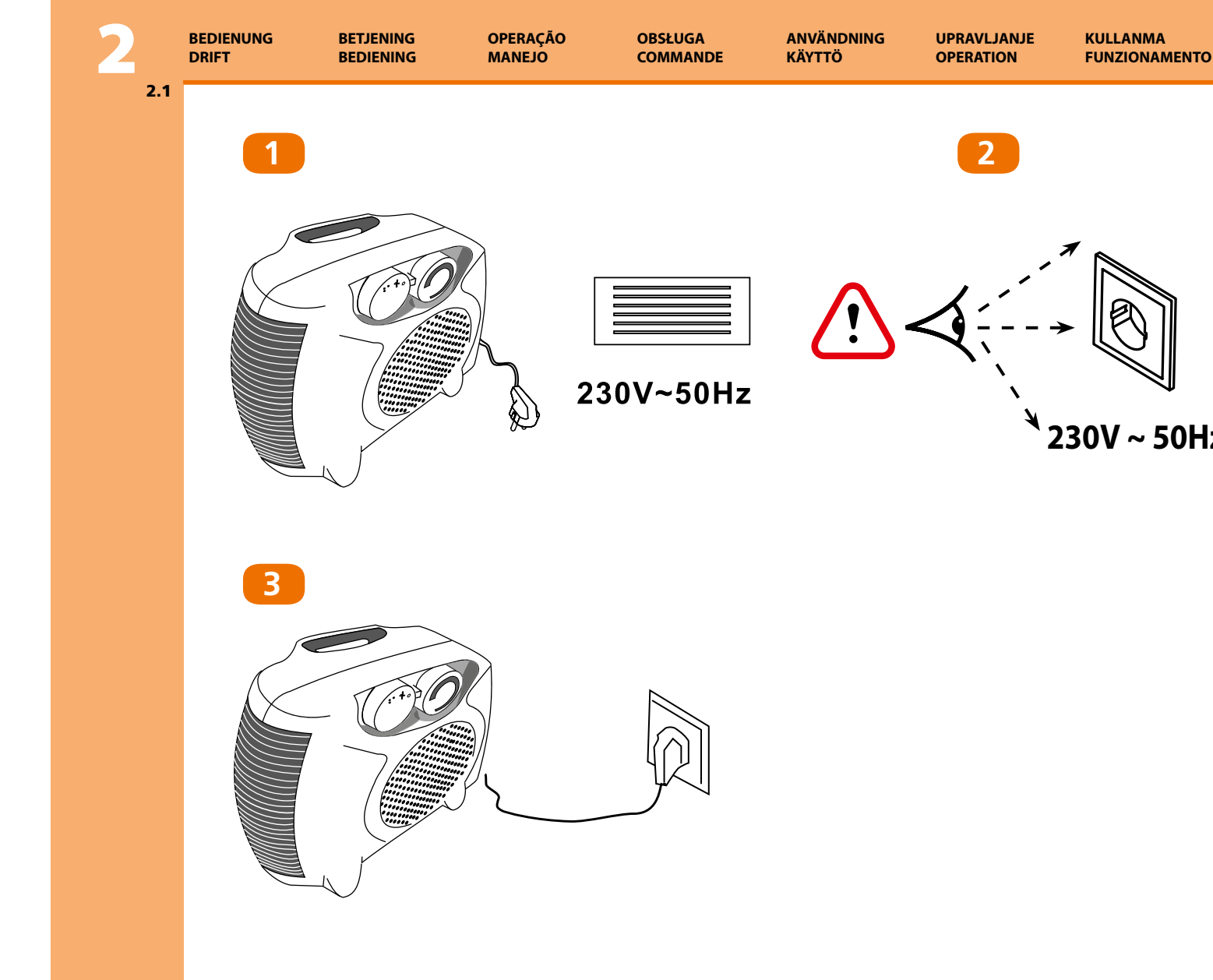


2	BEDIENUNG DRIFT	BETJENING BEDIJNING	OPERAÇÃO MANEJO	OBSLUGA COMMANDE	ANVÄNDNING KÄYTTO	UPRVLJANJE OPERATION	KULLANMA FUNZIONAMENTO
2							

230V~50Hz

230V~50Hz

230V~50Hz

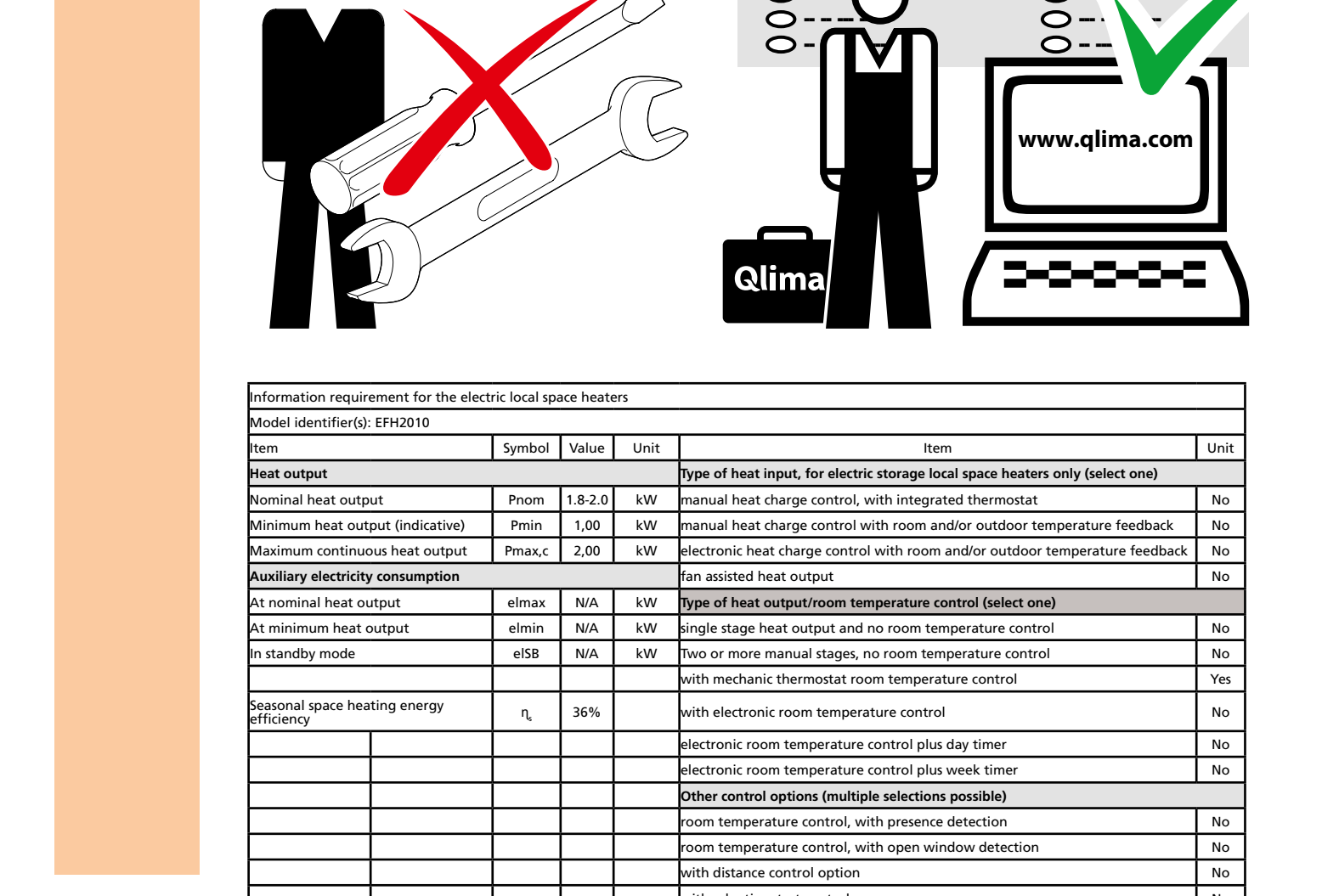
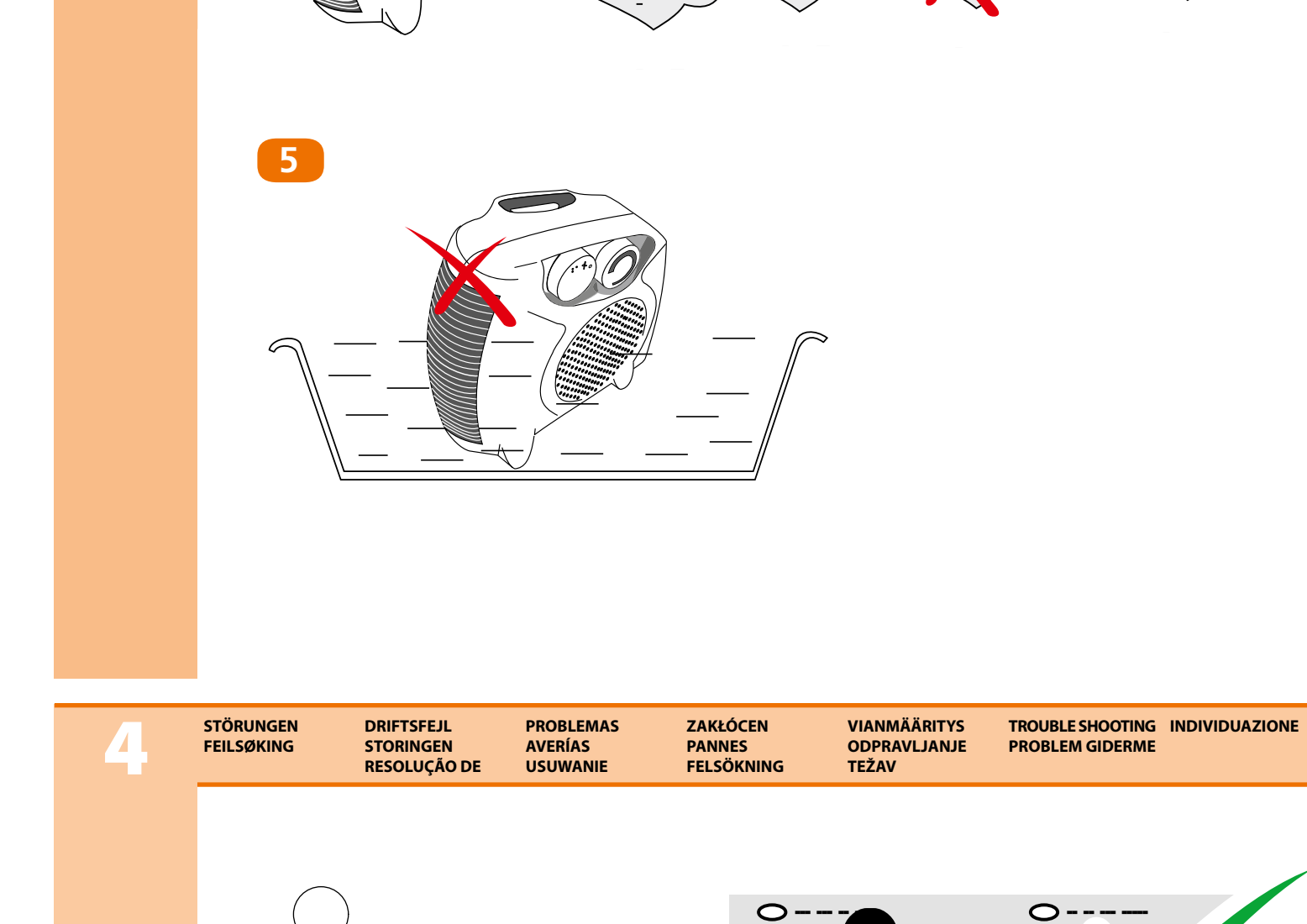
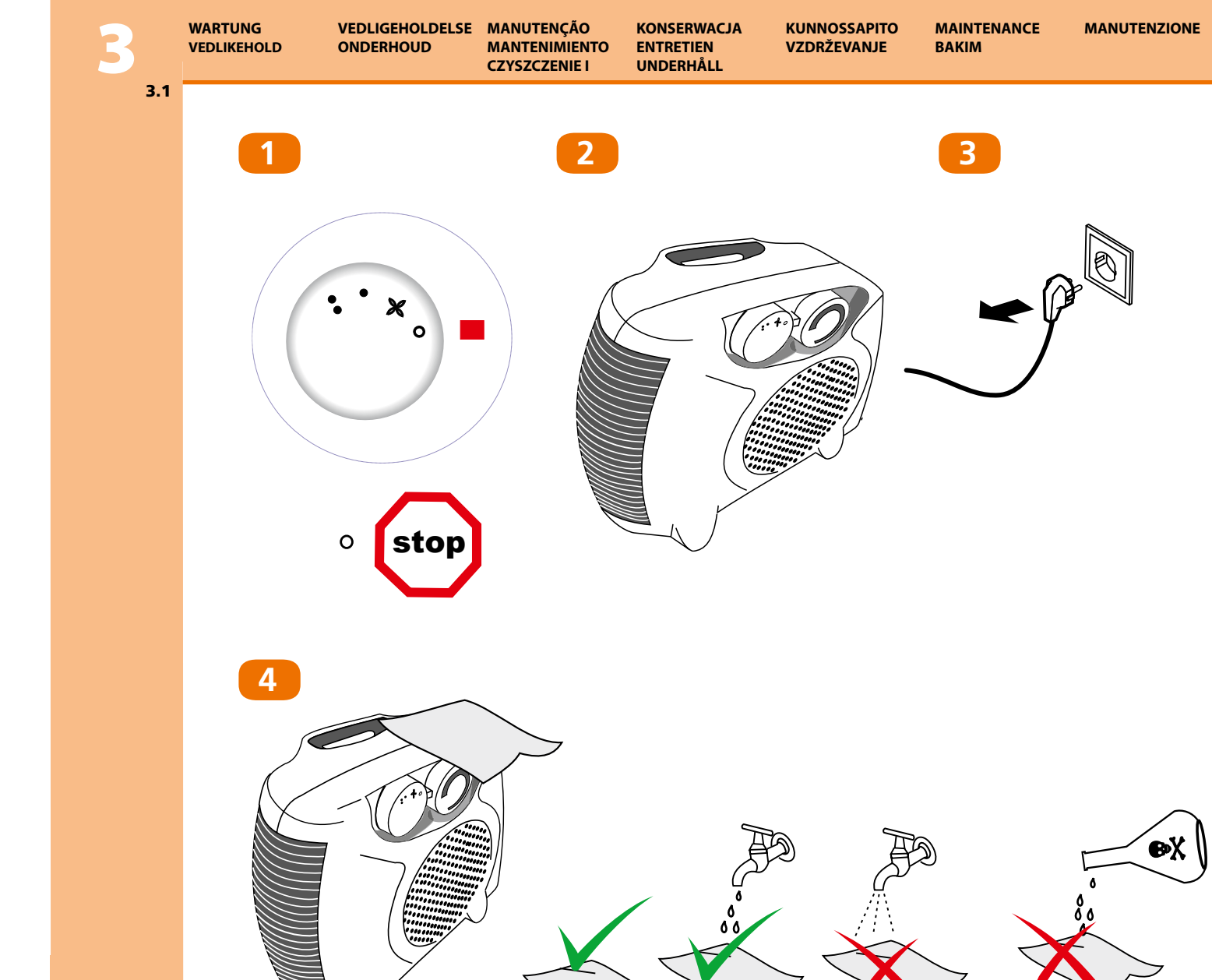


3	WARTUNG VEDLIKEHOUD	VEILIGHEIDSLIJDE ONDERHOUD	MANUTENÇÃO MANUTENIMENTO CZYSZCZENIE	KONSERVAÇÃO ENTRETIEN UNDERHÅLL	KUNNONSAAPITO VZDRŽEVANJE	MAINTENANCE BAKIM	MANUTENZIONE
3							

Information requirement for the electric local space heaters

Model Identifier(s): EFH2010	Symbol	Value	Unit	Item	Unit
Heat output					
Nominal heat output	Pnom	1.8-2.0	kW	manual heat charge control, with integrated thermostat	No
Minimum heat output (indicative)	Pmin	1.00	kW	manual heat charge control with room and/or outdoor temperature feedback	No
Maximum continuous heat output	Pmax,c	2.00	kW	electronic heat charge control with room and/or outdoor temperature feedback	No
Auxiliary electricity consumption					
fan assisted heat output					
At nominal heat output					
At minimum heat output	ePmin	N/A	kW	single stage heat output and no room temperature control	No
In standby mode	ePsb	N/A	kW	two or more manual stages, no room temperature control	No
				with electronic thermostat room temperature control	Yes
Seasonal space heating energy efficiency					
	ηs	36%		with electronic room temperature control	No
				electronic room temperature control plus day timer	No
				electronic room temperature control plus week timer	No
Other control options (multiple selections possible)					
				room temperature control, with presence detection	No
				room temperature control, with open window detection	No
				with distance control option	No
				with adaptive start control	No
				with working time limitation	No
				with black bulb sensor	No

Contact details: PVG Holding BV, P.O. Box 96, 5340 AB OSS, Kansalibrant 12c, 5347 KM OSS, THE NETHERLANDS



4	STÖRUNGEN FEILSÖKING	DRIFTSFEIL STORINGEN RESOLUÇÃO DE PROBLEMAS	PROBLEMAS AVERÍAS USUWANIE	ZAKLÓCEN PAINNES FELSÖKNING	VIANMÄÄRITYS ODPRAVLJANJE TEŽAV	TROUBLESHOOTING PROBLEM GIDERME	INDIVIDUAZIONE
4							

Benötigen Sie weitere Informationen oder treten Probleme auf, besuchen Sie bitte unsere Website: www.qlima.com, oder setzen Sie sich mit unserem Kundendienst in Verbindung (Telefonnummer auf www.qlima.com).

For alle yderligere oplysninger eller ved eventuelle problemer med apparatet henvises til www.qlima.com eller det lokale Kundecenter (telefonnumre findes i www.qlima.com).

Si necessita informacón o si tiene algun problema, visite nuestra página Web www.qlima.com, o póngase en contacto con el servicio cliente (hallará el número de teléfono en www.qlima.com).

Si vous souhaitez obtenir des informations supplémentaires ou si vous rencontrez un problème, rendez-vous sur notre site Web (www.qlima.com) ou contactez le notre service client (vous trouverez l'adresse et numéro de téléphone sur www.qlima.com).

Jos haluat huoltoapua, lähetä tietoja tai laitteita kassaan tuleo ongelmia, tutustu verkkosivustoon osoitteessa www.qlima.com tai kysy neuvoa PVG-kukuttajapalvelukeskuksesta (www.qlima.com).

If you need information or if you have a problem, please visit the our website (www.qlima.com) or contact our sales support (you find its phone number on www.qlima.com).

Per informacón e in caso di problemi, visitate il sito Web www.qlima.com oppure contattate il Centro Assistenza Clienti (per conoscere il numero di telefono, consultate www.qlima.com).

Hvis du trenger informasjon, eller hvis du har et problem med produktet, kan du gå til nettstedene www.qlima.com. Alternativt kan du kontakte med PVG forbrukertjeneste (telefonnummeret i www.qlima.com).

Als u informatie nodig hebt of als u een probleem hebt, bezoek dan de onze website (www.qlima.com) of neem contact op met de afdeling sales support (adres en telefoon op www.qlima.com).

Se necesitan de informacóns ou se tiver problemas, visite o Web site www.qlima.com ou contacte o Centro de Assisténcia (número de telefone o www.qlima.com).

W przypadku problemów i w celu uzyskania szczegółowych informacji odwiedź stronę internetową Qlima dostępna pod adresem www.qlima.com lub skontaktuj się z Centrum kontaktów Qlima (www.qlima.com).

Om du behöver service eller information eller har problem med apparaten kan du besöka www.qlima.com eller kontakta Qlima kundtjänst (du hittar telefonnumret på www.qlima.com).

Če želite dodatne informacije, obiščite spletno mesto podjetja na naslovu www.qlima.com ali pokličite na telefonsko (www.qlima.com).

Daha fazla bilgiye ihtiyac duyarsanız veya bir sorunula karşılaşırsanız, www.qlima.com adresindeki Qlima İnternet sitesini ziyaret edin veya üküzde bulunan Qlima müşteri merkezimize iletişim kurun (telefon numaraları: www.qlima.com).

