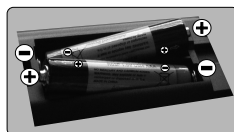


Aan de slag

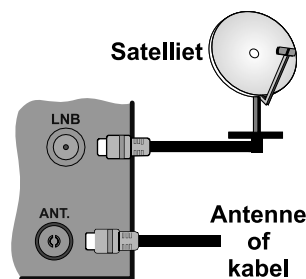
1 Batterijen in de afstandsbediening plaatsen

Voer twee **AAA/R3** of equivalente batterijen in. Respecteer de correcte polariteit (+/-) wanneer u de batterijen invoert en vervang het deksel van het batterijcompartiment.

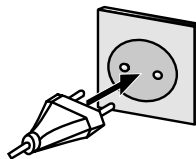


2 Verbind de antenne met uw tv

ACHTERZIJDE VAN DE TV



3 Sluit de TV stekker aan op de netspanning



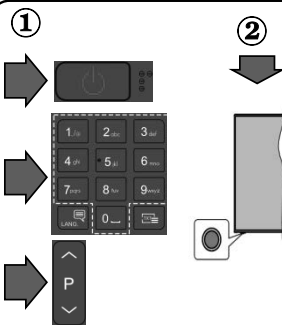
4 De TV inschakelen

Steek het snoer in het stopcontact. De stand-by LED-indicatorlicht op.

Om de tv in te schakelen vanuit de stand-bymodus kunt u;

1. Druk op de **Stand-by** knop of een numerieke knop op **Zender +/-** op de afstandsbediening.

2. Druk op de knop **Stand-by** of **Zender +/-** op de televisie.



5 HDMI-ingang

CONTROLEER DAT BEIDE EENHEDEN UITGESCHAKELD ZIJN VOOR U DE VERBINDING TOT STAND BRENGT. Gebruik een HDMI naar HDMI kabel om beide eenheden met elkaar te verbinden. Druk op de **BRON**-knop op de afstandsbediening om de HDMI-ingang te selecteren. Iedere maal deze knop ingedrukt wordt, bevestigt het menu op het scherm uw selectie.



6 Automatische instelling procedure

Wanneer u het tv-toestel voor de eerste maal gebruikt, zal een hulpprogramma u begeleiden bij het installatieproces.

Eerst verschijnt er een scherm voor het selecteren van de taal. Selecteer de gewenste taal en druk op **OK**. Stel uw voorkeuren in op het volgende scherm met de navigatieknoppen.

Selectie van uitzendingstypes

Digitaal Antenne: Als de zoekoptie ingeschakeld is, zal de tv op zoek gaan naar digitale aardse uitzendingen nadat andere initiële instellingen zijn uitgevoerd.

Digitale kabel: Als de zoekoptie Kabel-uitzending ingeschakeld is, zal de tv op zoek gaan naar digitale kabeluitzendingen nadat andere initiële instellingen zijn uitgevoerd. In overeenstemming met uw andere voorkeuren, wordt een bevestigingsbericht weergegeven voor een zoekopdracht start. Selecteer JA en druk op **OK** om door te gaan. Om de bewerking te annuleren, selecteer NEE en druk op **OK**. U kunt Netwerk selecteren of waarde instellen zoals Frequentie, Netwerk ID en Zoekstap. Aan het einde drukt u op **OK**.

Opmerking: De duur van de zoekopdracht hangt af van de geselecteerde zoekstap.

Satelliet: Als de zoekoptie Satellietuitzending is ingeschakeld, zal de tv op zoek gaan naar digitale satellietuitzendingen nadat andere initiële instellingen zijn uitgevoerd. Voor de satellietzoekopdracht wordt uitgevoerd, moeten een aantal instellingen worden uitgevoerd. Het menu **Type Antenne** verschijnt eerst. U kunt het type Antenne selecteren als **Direct, Single Satellite Cable or DiSEqC** met de navigatietoetsen.

Analoog: Als de zoekoptie Analoge uitzending ingeschakeld is, zal de tv op zoek gaan naar analoge kabeluitzendingen nadat andere initiële instellingen zijn uitgevoerd.

U kunt ook een uitzendingstype instellen als uw favoriet. De prioriteit wordt gegeven aan het geselecteerde type uitzending tijdens het zoekproces en de zenders worden gerangschikt bovenin de zenderlijst. Aan het einde, druk op **OK** om door te gaan.

U kunt de **Winkelmodus** optie hier activeren. Deze optie is enkel bedoeld voor gebruik in de winkel. Het wordt aanbevolen de **Thuismodus** te selecteren voor thuisgebruik.

Naargelang het model van uw TV en de landselect kan het Privacy-menu hier verschijnen. In dit menu kunt u privacy-privileges instellen. Markeer een functie en druk op Links of Rechts om in of uit te schakelen. Als de optie Internetverbinding uitgeschakeld is, wordt het scherm Netwerk/Internetinstellingen overgeslagen en niet weergegeven.

Druk op de **OK** knop op de afstandsbediening om door te gaan en het menu **Netwerk/Internetinstellingen** verschijnt. Raadpleeg de volgende sectie over de internetverbinding op de volgende pagina om een bedrade of draadloze verbinding te configureren. Wanneer de instellingen voltooid zijn, drukt u op de **OK** knop om door te gaan.

Nadat de initiële instellingen werden uitgevoerd, zal de tv op zoek gaan naar beschikbare uitzendingen van de geselecteerde uitzendingstypes.

Nadat alle kanalen zijn opgeslagen, verschijnen de scanresultaten op het scherm. Druk op **OK** om door te gaan. De Zender Bewerken Lijst wordt hierna getoond. U kunt de zenderlijst aanpassen aan uw voorkeuren, of druk op de **Menu** toets om de lijst te verlaten en tv te kijken.

Opmerking: Schakel de Tv niet uit zonder de Eerste installatie gestart te hebben.

7 Uw televisie verbinden met het internet

De connectiviteitsfunctie biedt de mogelijkheid uw tv draadloos en bedraad aan te sluiten op het thuisnetwerk. U kunt dit netwerkstelsel gebruiken om een verbinding te maken met de Toshiba portaal-site of voor toegang tot foto-, video- en geluidsbestanden die opgeslagen zijn op een mediaserver en ze afspelen/weergeven op uw tv. Hoewel, als uw tv geen draadloze USB dongle bevat of de interne wifi-functie niet ondersteunt, moet u het bedrade verbindingstype gebruiken. Voeg uw tv toe aan uw thuisnetwerk door hem aan te sluiten met de modem/router via een LAN-kabel (niet geleverd) zoals aangegeven in de tv.

Om uw TV met uw draadloos netwerk te gebruiken, hebt u mogelijk een draadloze USB dongle nodig. U moet hem aansluiten op een van de USB-ingangen van de tv. Als uw tv de interne wifi-functie ondersteunt, hebt u geen bijkomende draadloze adapters nodig.

Druk op de **MENU** knop om het hoofdmenu van de tv te openen. Selecteer **Systeem>Instellingen** met de navigatieknoppen en druk op **OK** voor toegang. Selecteer **Netwerk/Internetinstellingen** en druk op **OK**.

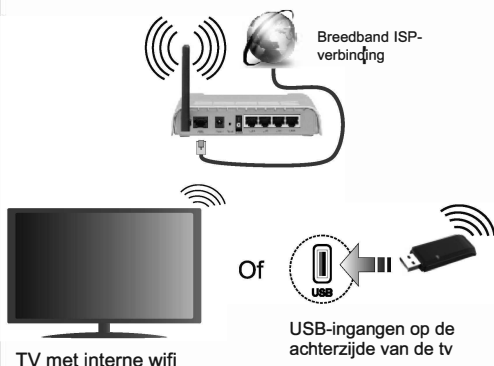
Terwijl **Netwerk type** gemarkeerd is, drukt u op de Links of Rechts om een verbindingstype te selecteren. De bedrade verbinding wordt automatisch tot stand gebracht. U moet de draadloze USB dongle mogelijk eerst verbinden met de televisie om het type draadloze verbinding te kunnen selecteren. Als de bedrade verbinding geselecteerd is, zoekt de tv de beschikbare draadloze netwerken en rangschikt ze daarna. Maak uw selectie en druk op de OK knop om een verbinding te maken. Als het draadloze netwerk beveiligd is met een wachtwoord, moet u de correcte code invoeren voor toegang tot het netwerk. Zodra u een draadloze verbinding tot stand hebt gebracht, wordt ze opgeslagen en u hoeft het wachtwoord niet meer in te vullen om een verbinding te maken met hetzelfde draadloze netwerk. U kunt het opgeslagen wifi-profiel op elk moment verwijderen. Wanneer een **Eerste installatie** wordt uitgevoerd, wordt dit profiel ook verwijderd.

Druk op de **Internet** knop op de afstandsbediening voor toegang tot de internetportal terwijl uw tv verbonden is. U hebt toegang tot een brede waaier aan toepassingen en diensten met de internetportal functie van uw tv.

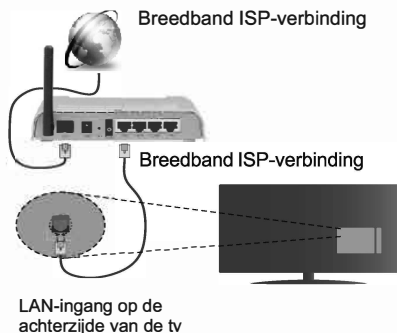
Opmerking: De inhoud van de portaalpagina is onderhevig aan wijzigingen op gelijk welk moment zonder voorafgaande kennisgeving.

Raadpleeg de handleiding voor meer informatie.

Draadloze verbinding



Bedrade verbinding



Quick Start Guide

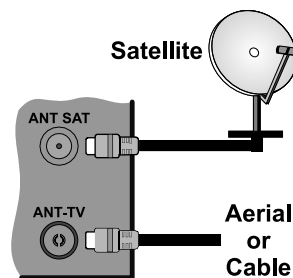
1 Insert the batteries into the Remote Control

Remove the back cover to reveal the battery compartment. Insert two size **AAA** batteries. Make sure the (+) and (-) signs match (observe correct polarity). Place the cover back on.

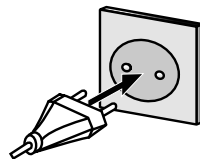


2 Connect the antenna to your TV

REAR SIDE OF THE TV



3 Connect the TV to the mains socket

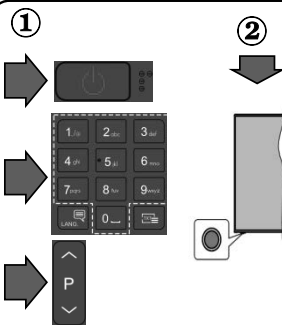


4 To switch the TV on

Connect the power cord to the mains socket. Then the standby LED lights up.

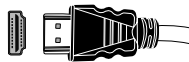
To switch on the TV from standby mode either;

1. Press the **Standby** button, a numeric button or **Programme +/-** button on the remote control
2. Press the middle of the side function switch on the TV in



5 HDMI input

PLEASE ENSURE BOTH UNITS ARE SWITCHED OFF BEFORE CONNECTING. Use a HDMI to HDMI cable to connect the two units together. To select the HDMI input, press the **Source** button on the remote control. Each time it is pressed the on-screen menu confirms your selection.



To HDMI connection
on the device



6 Auto Setup procedure

When the TV is operated for the first time, installation wizard will guide you through the process. First, language selection screen will be displayed. Select the desired language and press **OK**.

On the second screen set your country preference. Press **OK** to continue.

You can activate **Store Mode** option in the next step. This option is intended only for store use. It is recommended to select **Home Mode** for home use.

Depending on the model of your TV and the country selection **Privacy Settings** menu may appear at this point. Using this menu you can set your privacy privileges. Highlight a feature and use Left and Right directional buttons to enable or disable. Read the related explanations displayed on the screen for each highlighted feature before making any changes. If the **Internet Connection** option is disabled **Network/Internet Settings** screen will be skipped and not displayed. Highlight **Next** and press **OK** button on the remote control to continue.

The **Network/Internet Settings** menu will be displayed. Please refer to the next section about internet connection on the next page to configure a wired or a wireless connection. After the settings are completed highlight **Next** and press **OK** button to continue.

On the next screen you can set broadcast types to be searched. Additionally you can set a broadcast type as your favourite one. Priority will be given to the selected broadcast type during the search process and the channels of it will be listed on the top of the channel list. When finished, highlight **Next** and press **OK** to continue.

About Selecting Broadcast Type

Digital Aerial: If this broadcast search option is turned on, the TV will search for digital terrestrial broadcasts after other initial settings are completed.

Digital Cable: If this broadcast search option is turned on, the TV will search for digital cable broadcasts after other initial settings are completed. A message will be displayed before starting to search asking if you want to perform cable network search. If you select **Yes** and press **OK** you can select **Network** or set values such as **Frequency**, **Network ID** and **Search Step** on the next screen. If you select **No** and press **OK** you can set **Start Frequency**, **Stop Frequency** and **Search Step** on the next screen. When finished, highlight **Next** and press **OK** button to continue.

Note: Searching duration will change depending on the selected **Search Step**.

Satellite: If **Satellite** broadcast search option is turned on, the TV will search for digital satellite broadcasts after other initial settings are completed. Before satellite search is performed some settings should be made. **Antenna Type** menu will be displayed first. You can select **Antenna Type** as **Direct**, **Single Satellite Cable** or **DiSEqC switch** by using directional buttons.

Analogue: If this broadcast search option is turned on, the TV will search for analogue broadcasts after other initial settings are completed.

After all the available stations are stored, **Channels** menu will be displayed. You can edit the channel list according to your preferences using the **Edit** tab options or press the **Menu** button to quit and watch TV.

Note: Do not turn off the TV while initializing first time installation.

7 Connect your TV to the Internet

Connectivity feature allows you to connect your TV to the home network wired or wirelessly. You can use this networking system to connect to internet or to access photo, video and audio files that are stored on a Media server connected to the network and play/display them on the TV.

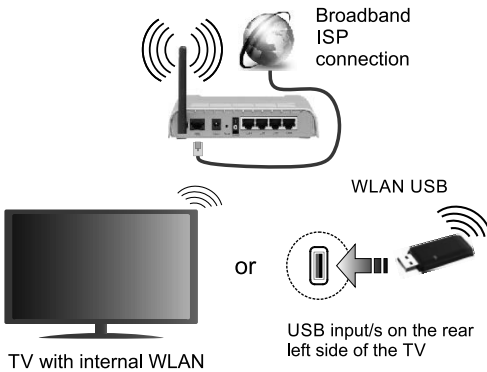
However, if your TV does not have Wireless USB dongle or doesn't support internal WLAN feature, you should use wired connection type. Add your TV to your home network by connecting it to the modem/router via an LAN cable (not supplied) as illustrated.

To use your TV with your wireless network, you may need a WLAN USB dongle. You should connect it to one of the USB inputs on the TV. If your TV supports internal WLAN feature you won't need a wireless LAN adaptor.

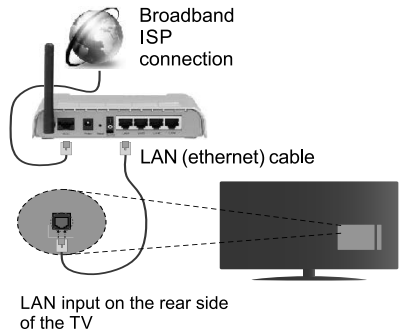
Press the **Menu** button to open the main TV menu. Select **Settings** by using the directional buttons, highlight **Network** and press **OK**. While **Network Type** is highlighted, press Left or Right buttons to select connection type. Wired connection will be established automatically. If wireless connection is selected, highlight **Scan Wireless Networks** and press **OK**. The TV will search for the available wireless networks and list them when finished. Select one and press the **OK** button to connect. If the wireless network is password-protected you should enter the correct password to access the network.

Note: Refer to the instruction manual for more details.

Wireless Connection



Wired Connection



Schnellstart Anleitung

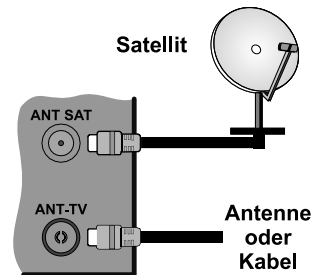
1 Legen Sie die Batterien in die Fernbedienung ein

Entfernen Sie die hintere Abdeckung Ihrer Fernbedienung, um das Batteriefach zu öffnen. Legen Sie zwei **AAA** Batterien ein. Vergewissern Sie sich, dass die (+) und (-) Zeichen sich einander entsprechen (korrekte Polarität). Setzen Sie die Abdeckung wieder auf.

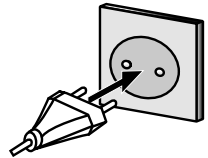


2 Schließen Sie die Antenne an Ihr TV-Gerät

RÜCKSEITE TV-GERÄT



3 Schließen Sie das TV-Gerät an die Steckdose an

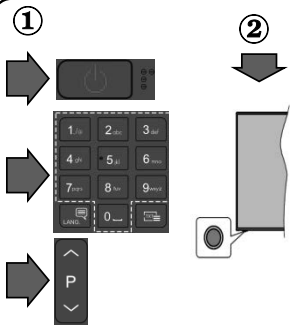


4 Um das TV-Gerät einzuschalten

Verbinden Sie das Netzkabel mit dem Netzstecker. Dann leuchtet die Standby-LED auf.

Um das TV-Gerät aus dem Standby einzuschalten,

1. Drücken Sie entweder die **Standby**-Taste, eine Zahltaste oder **Programme +/-**-Taste auf der Fernbedienung.
2. Drücken Sie die Mitte der seitlichen Funktionstaste, und das TV-Gerät schaltet sich ein.



5 HDMI-Eingang

STELLEN SIE SICHER, DASS BEIDE GERÄTE ABGESCHALTET SIND, BEVOR SIE DEN ANSCHLUSS VORNEHMEN. Verwenden Sie ein HDMI-zu-HDMI-Kabel, um die beiden Einheiten miteinander zu verbinden. Um den HDMI-Eingang zu wählen, drücken Sie die **SOURCE**-Taste auf der Fernbedienung. Bei jedem Tastendruck wird durch die Bildschirmeinblendung Ihre Auswahl bestätigt.



Zum HDMI-Anschluss
am Gerät



6 Auto-Setup-Vorgang

Wird das TV-Gerät zum ersten Mal eingeschaltet, führt der Installationsassistent Sie durch den Vorgang. Zuerst wird der Bildschirm zur Länderauswahl angezeigt: Wählen Sie die gewünschte Sprache und drücken Sie **OK**.

Auf dem zweiten Bildschirm legen Sie Ihre Ländereinstellung fest. Drücken Sie **OK** um fortzufahren.

Sie können die Option **Ladenmodus** im nächsten Schritt aktivieren. Diese Option ist nur zur Verwendung in Geschäften gedacht. Es wird empfohlen für die Verwendung zu Hause den **Home-Modus** auszuwählen.

Je nach entsprechendem TV-Modell und der Landesauswahl wird nun ggf. das Menü mit den **Datenschutzzeinstellungen** angezeigt. Mithilfe dieses Menüs können Sie die Zugriffsrechte auf Ihre Daten einstellen. Markieren Sie eine Funktion und nutzen Sie die Links- und Rechts-Navigationstasten, um diese zu aktivieren bzw. deaktivieren. Lesen Sie die angezeigten Erläuterungen auf dem Bildschirm für jede markierte Funktion, bevor Sie eine Änderung vornehmen. Wenn die **Internetverbindung-Option** deaktiviert wurde, werden die **Netzwerk-/Interneteinstellungen** des Bildschirms übersprungen und nicht angezeigt. Markieren Sie **Next** und drücken Sie auf der Fernbedienung auf die Taste **OK**, um fortzufahren.

Das Menü **Netzwerk-/Internet-Einstellungen** wird als Nächstes eingeblendet. Bitte lesen Sie den nächsten Abschnitt zur Internetverbindung auf der folgenden Seite, um eine drahtgebundene bzw. drahtlose Verbindung zu konfigurieren. Nach dem Abschluss der Einstellungen markieren Sie **Next** und drücken Sie **OK**, um fortzufahren.

Auf dem nächsten Bildschirm können Sie Sendertypen für die Suche festlegen. Zusätzlich können Sie einen Sendertyp als Ihren Favoriten einstellen. Dem ausgewählten Sendertyp wird für den Suchvorgang Priorität gegeben und die entsprechenden Sender werden am Anfang der Senderliste aufgeführt. Markieren Sie nach dem Abschluss des Vorgangs **Next** und drücken Sie **OK**, um fortzufahren.

Über die Auswahl der Übertragungsart

Antenne Digital: Wenn diese Suchoption eingestellt wurde, sucht das TV-Gerät nach digitalen terrestrischen Sendern, sobald die Ersteinstellungen vorgenommen worden sind.

Digitalkabel: Wenn diese Suchoption eingestellt wurde, sucht das TV-Gerät nach digitalen Kabelsendern, sobald die Ersteinstellungen vorgenommen worden sind. Bevor Sie mit der Suche beginnen, wird eine Meldung angezeigt, in der Sie gefragt werden, ob Sie eine Kabelnetzwerksuche durchführen möchten. Wenn Sie **Ja** auswählen und **OK** drücken, können Sie **Netzwerk** auswählen oder auf dem nächsten Bildschirm Werte wie **Frequenz**, **Netzwerk-ID** und **Suchschritt** einstellen. Wenn Sie **Nein** auswählen und **OK** drücken, können Sie auf dem nächsten Bildschirm **Frequenz starten**, **Frequenz stoppen** und **Suchschritt** einstellen. Wenn Sie fertig sind, markieren Sie **Next** und drücken Sie **OK**, um fortzufahren. **Hinweis:** Das Erscheinungsbild des Menüs ändert sich je nach ausgewählten Optionen.

Satellit: Wenn die Suchoption **Satellit** eingestellt wurde, sucht das TV-Gerät nach digitalen Satellitensendern, sobald die Ersteinstellungen vorgenommen worden sind. Vor dem Ausführen der Satellitensuche müssen einige Einstellungen vorgenommen werden. Das Menü **Antennen-Typ** wird zuerst eingeblendet. Sie können als **Antennentyp Direkt**, **Einzelkabel Satellit** oder **DISEqC** mit den Navigationstasten auswählen.

Analog: Wenn die Suchoption **Analog** eingestellt wurde, sucht das TV-Gerät nach analogen Sendern, sobald die Ersteinstellungen vorgenommen worden sind.

Nachdem alle verfügbaren Sender gespeichert sind, wird das Menü **Kanäle** angezeigt. Durch Nutzen der Registerkarte **Bearbeiten** können Sie die Kanalliste gemäß Ihren Wünschen bearbeiten oder drücken Sie die Taste **Menü** zum Verlassen und Fernsehen.

Hinweis: Schalten Sie das Gerät während der Erstinstallation nicht ab.

7 Verbinden Sie Ihr TV-Gerät mit dem Internet

Die Anschlussfunktion ermöglicht es Ihnen eine drahtgebundene oder drahtlose Verbindung des Fernsehers an das Heimnetzwerk. Sie können mit diesem Netzwerksystem eine Verbindung zum Internet herstellen oder auf Foto-, Video- und Audiodateien zugreifen, die auf einem mit dem Netzwerk verbundenen Medienserver gespeichert sind und diese auf dem Fernsehgerät wiedergeben/anzeigen.

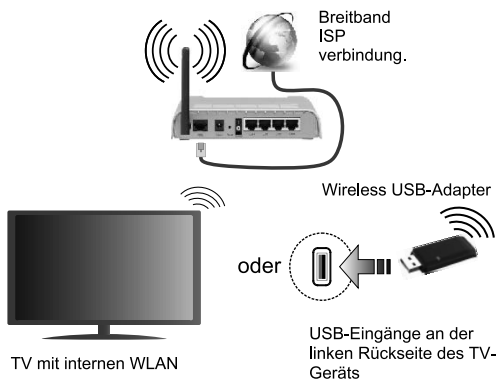
Falls Ihr TV-Gerät kein USB-WLAN-Dongle bzw. eine interne WLAN-Funktion besitzt, müssen Sie den Verbindungstyp Drahtgebundene Verbindung benutzen. Fügen Sie Ihr TV-Gerät zu Ihrem Heimnetzwerk hin, indem Sie es, wie unten dargestellt, mit Hilfe eines LAN-Kabel (nicht mitgeliefert) an das Modem/den Router anschließen.

Um Ihren Fernseher mit einem drahtlosen Netzwerk zu verbinden, benötigen Sie ein möglicherweise USB-Dongle. Dazu müssen Sie den WLAN-Dongle an einen der USB-Eingänge des Fernsehers anschließen. Wenn Ihr Fernseher über eine interne WLAN-Funktion verfügt, benötigen Sie keine zusätzlichen WLAN-Adapter.

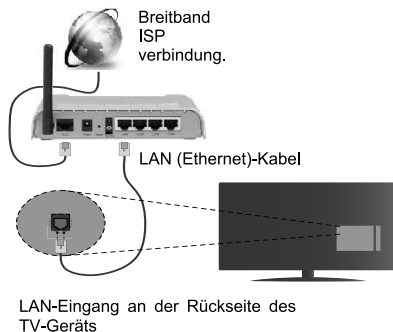
Drücken Sie die **Menu**-Taste, um in das TV-Hauptmenü zu gelangen. Wählen Sie Einstellungen mit den Richtungstasten, markieren Sie **Netzwerk** und drücken Sie **OK**. Während **Netzwerktyp** markiert ist, drücken Sie die Taste Links oder Rechts, um den Anschlussstyp zu wählen. Die drahtgebundene Verbindung wird automatisch hergestellt. Wenn eine drahtlose Verbindung ausgewählt ist, markieren Sie Drahtlose Netzwerke scannen und drücken Sie **OK**. Das TV-Gerät sucht nach verfügbaren drahtlosen Verbindungen und listet diese anschließend auf. Wählen Sie eine davon aus, und drücken Sie die **OK**-Taste zum Verbinden. Wenn das **WLAN-Netzwerk passwortgeschützt** ist, müssen Sie das korrekte Passwort eingeben, um auf das Netzwerk zugreifen zu können.

Hinweis: Für weitere Informationen lesen Sie bitte die Bedienungsanleitung.

Drahtlose Verbindung



Kabelgebundene Verbindung



Guía Rápida de Inicio

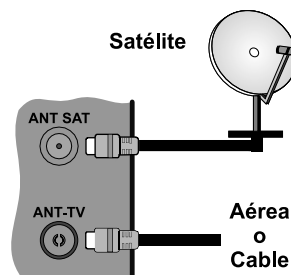
1 Colocación de las pilas en el mando a distancia

Abra la tapa de las pilas. Coloque dos pilas **AAA**. Asegúrese de que (+) y (-) coincidan con los signos (observe la polaridad correcta). Coloque la tapa otra vez en su sitio.

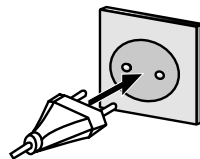


2 Conecte el cable de antena a su televisor

PARTE TRASERA DEL TELEVISOR



3 Enchufe el televisor a la toma de corriente

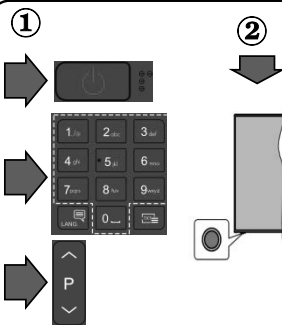


4 Para encender el televisor

Enchufe el cable de corriente a la pared. A continuación se encenderá el LED (Indicador) de modo de espera.

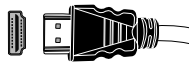
Para encender el televisor desde el modo de espera puede realizarlo de dos modos:

1. Pulse el botón **Modo en espera**, una tecla numérica o la tecla de **Canal +/-** del mando a distancia.
2. Pulse el centro del selector de funciones lateral del televisor.



5 Entrada HDMI

ASEGÚRESE DE QUE AMBAS UNIDADES ESTÁN APAGADAS ANTES DE CONECTARLAS. Use un cable HDMI a HDMI para que se conecten las unidades juntas. Para seleccionar una fuente HDMI, pulse el botón **SOURCE** del mando a distancia. Cada vez que pulse este botón, el menú en pantalla le confirmará su elección.



Para la conexión HDMI en el aparato



6 Procedimiento de Configuración Automática

Cuando encienda el televisor por primera vez, un asistente de instalación le guiará durante el proceso. En primer lugar se mostrará el menú de selección de idioma. Seleccione el idioma deseado y pulse **OK**.

En la segunda pantalla, configure la preferencia de su país. Pulse **OK** para continuar.

Puede activar la opción de **Modo de Tienda** en el siguiente paso. Esta opción es solo para uso en establecimientos. Para su uso en hogares, le recomendamos que seleccione el **Modo Hogar**.

Dependiendo del modelo de su televisor y de la selección de país, el menú Configuración de Privacidad puede aparecer en este punto. Usando este menú puede configurar sus privilegios de privacidad. Resalte una función y utilice los botones direccionales izquierdo y derecho para activar o desactivar. Lea las explicaciones relacionadas mostradas en la pantalla para cada característica resaltada antes de realizar cualquier cambio. Si la opción Conexión a Internet está deshabilitada, la pantalla Configuración de Red/Internet se omitirá y no se mostrará. Resalte Siguiente y para continuar pulse el botón **OK** en el control remoto.

Menú de Configuración de Red/Internet se mostrará. Por favor, consulte la siguiente sección sobre la conexión a Internet en la página siguiente para configurar un cable o una conexión inalámbrica. Después de completar la configuración, resalte **Next (Siguiente)** y pulse el botón **OK** para continuar.

En la siguiente pantalla puede establecer los tipos de difusión para buscar. Además, puede definir un tipo de emisión como su favorita. Se dará prioridad al tipo de emisión seleccionado durante el proceso de búsqueda y los canales de la misma se incluirán en la parte superior de la Lista de Canales. Cuando termine, resalte **Next (Siguiente)** y pulse **OK** para continuar..

Acerca de Seleccionar el Tipo de Emisión

Aérea Digital: Si la opción de búsqueda de emisiones aéreas está encendida, el televisor buscará emisiones terrestres digitales después de que otros ajustes iniciales se hayan completado.

Cable Digital: Si la opción de búsqueda de emisiones está encendida, el televisor buscará emisiones digitales por cable después de que otros ajustes iniciales se hayan completado. Se mostrará un mensaje antes de comenzar a buscar y se le preguntará si desea realizar una búsqueda en la red de cable. Si selecciona **Yes (Sí)** y pulse **OK** puede seleccionar Network (Red) o establecer valores como **Frecuencia, Frequency, ID de Red y Search Step (Paso de Búsqueda)** en la pantalla siguiente. Si selecciona No y pulsa **OK** puede configurar **Start Frequency (Iniciar frecuencia), Stop Frequency (Detener frecuencia) y Search Step (Paso de búsqueda)** en la siguiente pantalla. Cuando termine, resalte **Next (Siguiente)** y pulse **OK** para continuar.

Nota: La duración de la búsqueda cambiará dependiendo de la etapa de búsqueda seleccionada.

Satélite: Si la opción de búsqueda de emisiones por Satélite está encendida, el televisor buscará emisiones digitales por satélite después de que otros ajustes iniciales se hayan completado. Antes de realizar la búsqueda de satélite se deben hacer algunos ajustes. Menú de Tipo de Antena aparecerá primero. Puede seleccionar el **Tipo de Antena un Cable de Satélite** o Interruptor DiSEqC mediante los botones direccionales.

Analógica: Si la opción de búsqueda de emisiones Analógicas está encendida, el televisor buscará emisiones terrestres analógicas después de que otros ajustes iniciales se hayan completado.

Después de almacenar todas las estaciones disponibles, se mostrará el menú **Channels (Canales)**. Puede editar la lista de canales de acuerdo con sus preferencias usando las opciones de la pestaña **Edit (Editar)** o presionar el botón Menú para salir y ver TV.

Nota: No apague el televisor mientras realice la Primera Instalación.

7 Conecte su televisor al Internet

La función de conectividad permite conectar el televisor a la red doméstica, ya sea por cable o de forma inalámbrica. Puede utilizar esta red doméstica para poder conectarse al Internet, o acceder a ficheros de fotos, videos y sonido guardados en un servidor, y reproducirlos o mostrarlos en el televisor.

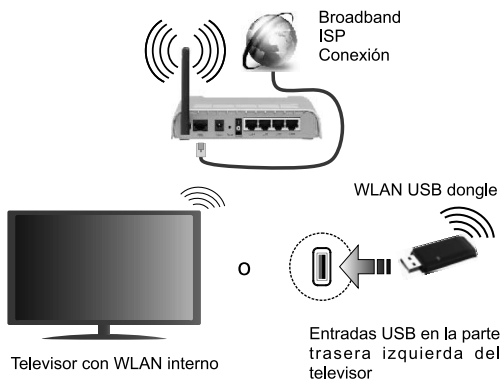
Sin embargo, en caso de que el televisor no cuente con una llave USB inalámbrica o no soporte WLAN, deberá entonces utilizar una red por cable. Añada el televisor a la red doméstica mediante la conexión al módem / router a través de un cable LAN (no suministrado), como se ilustra.

Para poder utilizar el televisor con la red WLAN, necesitará una llave USB. Debe conectar el adaptador inalámbrico a una de las entradas USB del televisor. Si su televisor compatible con la función WLAN interna no necesitará adaptador LAN inalámbrico.

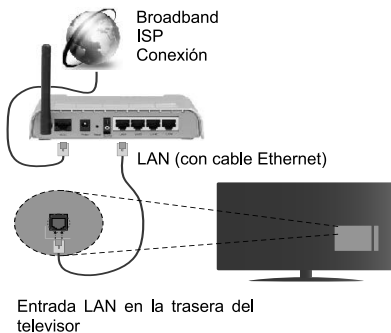
Pulse el botón **MENU** para abrir el menú principal Seleccione **Settings (Configuraciones)** utilizando botones de dirección, resalte **.Network (Red)** y pulse **OK**. Con la opción Tipo de Red seleccionada, pulse las teclas Derecha o Izquierda para seleccionar el tipo de conexión. La conexión con cables se establecerá automáticamente. Si se selecciona la conexión inalámbrica, resalte **Scan Wireless Networks (Escanear Redes Inalámbricas)** y pulse **OK**. El televisor buscará las redes inalámbricas disponibles y hará una lista cuando termine. Seleccione una y pulse el botón **OK**. Si la red inalámbrica está protegida por contraseña debe introducir el código correcto para acceder a la red.

Nota: Consulte el manual de instrucciones para obtener más detalles.

Conexión Inalámbrica



Conexión por Cable

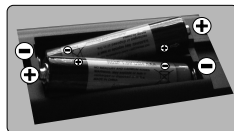


Guide de mise en marche rapide

1 Insertion des piles dans la télécommande

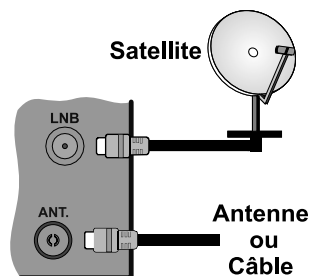
Insérez deux piles **AAA/R3** ou des piles équivalentes à l'intérieur.

Respectez la bonne polarité (+/-) pendant l'insertion des piles et remettez le couvercle du compartiment des piles en place.

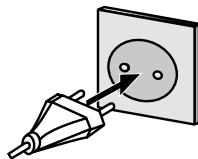


2 Branchez l'antenne à votre téléviseur

DOS DU TÉLÉVISEUR



3 Branchez le téléviseur à l'alimentation secteur



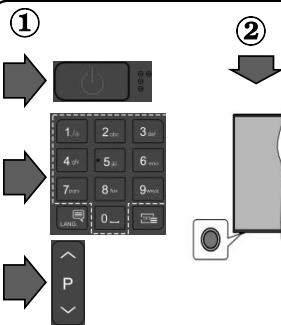
4 Pour allumer le téléviseur

Branchez le cordon d'alimentation à la prise du secteur. Le **TÉMOIN** de mise en veille s'allume.

Pour allumer le téléviseur à partir du mode veille :

1. Appuyez sur le bouton **Veille, Programme +/-** ou un autre bouton numérique de la télécommande.

2. Appuyez sur les boutons **Veille** ou **Programme +/-** du téléviseur.



5 Entrée HDMI

VEUILLEZ-VOUS ASSURER QUE LES DEUX APPAREILS SONT ÉTEINTS AVANT DE PROCÉDER AU BRANCHEMENT. Utilisez un câble HDMI à HDMI pour brancher les deux unités. Pour sélectionner une entrée HDMI, appuyez sur la touche « Source » de la télécommande. Vous recevez une confirmation de votre sélection chaque fois que vous appuyez sur le menu à l'écran.



Raccordement
HDMI à HDMI



6 Procédure de configuration automatique

Lorsque vous allumez votre téléviseur pour la première fois, un assistant d'installation vous guidera tout au long du processus.

Tout d'abord, l'écran de sélection de langue s'affichera. Sélectionnez la langue désirée et appuyez sur **OK**.

À l'écran suivant, réglez vos préférences à l'aide des boutons de direction.

À propos de la sélection des types de diffusion

Antenne numérique : Si l'option de recherche des émissions est activée, le téléviseur procède à la recherche d'émissions hertziennes une fois les autres réglages initiaux terminés.

Câble numérique : Si l'option de recherche des émissions par câble est activée, le téléviseur procède à la recherche d'émissions numériques par câble une fois les autres réglages initiaux terminés. Selon vos préférences, un message peut s'afficher avant le lancement de la recherche. Sélectionnez Oui et appuyez sur **OK** pour continuer. Pour annuler l'opération, sélectionnez Non et appuyez sur **OK**. Vous pouvez sélectionner le Réseau ou régler les valeurs telles que **Fréquence, ID Réseau ou Étape de Recherche**. Une fois terminé, appuyez sur le bouton **OK**.

Remarque: La durée de la recherche varie selon le niveau de recherche sélectionné.

Satellite : Si l'option de recherche des émissions par Satellite est activée, le téléviseur procède à la recherche d'émissions numériques par satellite une fois les autres réglages initiaux terminés. Avant l'activation du mode satellite, vous devez effectuer certains réglages. Le menu Type d'antenne s'affiche en premier. Vous pouvez sélectionner les types d'antenne tels que Direct, système satellite à deux câbles ou commutateur DiSEqC à l'aide des boutons de direction.

Analogique : Si l'option de recherche des émissions Analogique est activée, le téléviseur procède à la recherche d'émissions analogiques une fois les autres réglages initiaux terminés.

Vous pouvez, en outre, choisir un type de diffusion comme favori. La priorité est accordée au type d'émission sélectionné pendant le processus de recherche et les chaînes associées seront listées au-dessus de la Liste des Chaînes. Une fois terminé, appuyez sur le bouton **OK** pour continuer.

Vous pouvez activer l'option Mode de Mémorisation à ce niveau. Cette option est uniquement destinée à l'usage de magasin. Nous vous recommandons de sélectionner le Mode domestique pour un usage domestique.

Le menu **Paramètres de confidentialité** peut s'afficher lors de la sélection du pays en fonction du modèle de votre téléviseur. Grâce à ce menu, vous pouvez définir vos préférences de confidentialité. Sélectionner une fonction et à l'aide des boutons de direction Gauche et Droite, l'activer ou la désactiver. Si l'option **Connexion Internet** est désactivée, l'écran **Paramètres réseau/Internet disparaît** et ne s'affiche pas.

Appuyez sur le bouton **OK** de la télécommande pour continuer, et le menu **Paramètres Réseau/Internet** s'affiche. Veuillez-vous référer à la section suivante traitant de la connexion Internet à la page suivante pour la configuration d'une connexion avec ou sans fil. Une fois le paramétrage terminé, appuyez sur le bouton **OK** pour continuer.

À la fin des réglages initiaux, le téléviseur lance la recherche des émissions disponibles des types sélectionnés.

Une fois toutes les stations disponibles enregistrées, les résultats de la recherche s'affichent à l'écran. Appuyez sur **OK** pour continuer. L'option Modifier la Liste des Chaînes s'affiche par la suite. Vous pouvez modifier la liste des chaînes selon vos préférences ou appuyer sur le bouton **Menu** pour revenir au mode télévision.

Remarque: Évitez d'éteindre le téléviseur lors de l'initialisation de la Première installation.

7 Connectez votre téléviseur à Internet

La fonction de connectivité vous permet de connecter votre téléviseur au réseau domestique câblé ou sans fil. Vous pouvez utiliser ce système de mise en réseau pour vous connecter au portail ou pour accéder à l'album photo, aux fichiers vidéos et audio qui sont sauvegardés dans le serveur connecté au réseau, et les jouer/afficher sur le téléviseur.

Cependant, si votre téléviseur n'a pas de clé USB sans fil ou ne prend pas en charge la fonctionnalité du wifi interne, vous devrez utiliser une connexion avec fil. Ajoutez votre téléviseur au réseau domestique en le connectant au modem/routeur via un câble LAN (non fourni) de la façon indiquée.

Pour utiliser votre téléviseur avec votre réseau sans fil, il vous faut une clé USB sans fil. Vous devez le brancher à l'un des ports USB du téléviseur. Si votre téléviseur prend en charge la fonction du wifi interne, vous n'avez pas besoin des adaptateurs sans fil supplémentaires.

Appuyez sur la touche **Menu** pour afficher le menu principal du téléviseur. Sélectionnez Système à l'aide des boutons de direction et appuyez sur **OK** pour entrer. Sélectionnez **Paramètres Réseau** et appuyez sur **OK**.

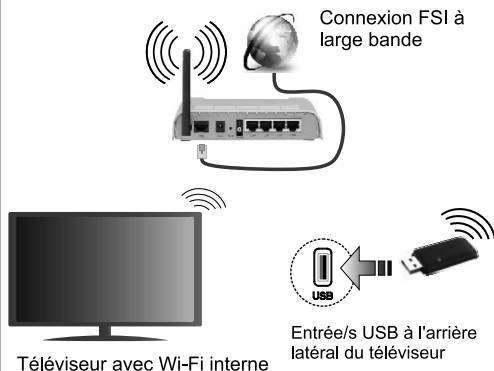
Lorsque l'option **Type de réseau** est sélectionnée, appuyez sur le bouton Gauche ou Droite pour sélectionner le type de connexion. La connexion câblée s'établira de manière automatique. Vous devez connecter un dongle USB sans fil sur votre téléviseur afin de sélectionner le type de connexion sans fil. Si la connexion sans fil est sélectionnée, le téléviseur recherchera les réseaux sans fil disponibles et établira une liste de ceux-ci une fois la recherche terminée. Sélectionnez un réseau et appuyez sur le bouton OK pour vous y connecter. Si le réseau sans fil est protégé par un mot de passe, saisissez le code correct pour y avoir accès. Une fois qu'une connexion sans fil a été établie, elle est enregistrée et vous n'aurez plus besoin de saisir à nouveau le mot de passe pour vous connecter au même réseau sans fil. Vous pouvez supprimer le profil du wifi enregistré lorsque vous le désirez. Si une **Première Installation** est effectuée, ce profil sera également supprimé.

Appuyez sur le bouton **Internet** - sur la télécommande pour accéder au portail Internet lorsque votre téléviseur est connecté. Vous pouvez accéder à une large gamme d'applications et de services grâce à l'utilisation de la fonctionnalité du portail Internet de votre téléviseur.

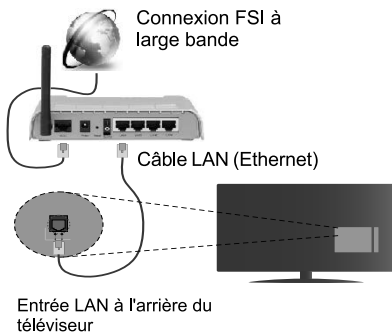
Remarque: Le contenu de la page du portail peut être modifié à n'importe quel moment sans préavis.

Reportez-vous au manuel d'instructions pour plus de détails.

Connexion sans fil



Connexion par câble



Hurtigvejledning

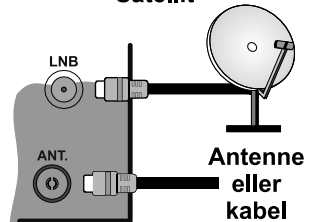
1 Sæt batterierne i fjernbetjeningen

Fjern bagdækslet for at åbne batterirummet. Indsæt to **AAA**-batterier. Sørg for at (+) og (-)-tegn stemmer overens (vær opmærksom på korrekt polaritet). Sæt dækslet på igen

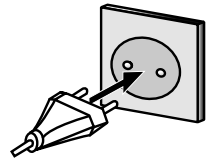


2 Tilslut antennen til dit TV

TV'ETS BAGSIDE Satellit



3 Slut tv'et til en stikkontakt

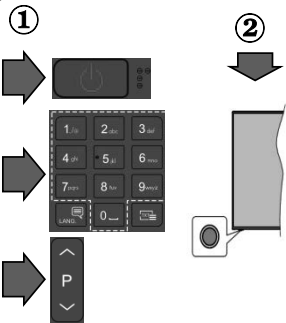


4 Sådan tændes TV'et

Tilslut el-kablet til stikkontakten. Derefter lyser LED-lampen.

For at tænde TV'et fra standby-tilstand skal man enten;

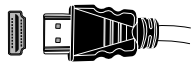
1. Tryk på Standby knappen, Program +/- eller en numerisk tast på fjernbetjeningen.
2. Tryk på midten af sidefunktionenskontakten på TV'et ind.



5 HDMI-indgang

SØRG FOR AT BEGGE ENHEDER ER SLUKKEDE INDEN TILSLUTNING

Brug et HDMI-til-HDMI-kabel til at forbinde de to enheder. Vælg HDMI-indgang, tryk på knappen "**SOURCE**" på fjernbetjeningen. Hver gang der trykkes på knappen, bekræfter skærmmenuen dit valg.



Til HDMI-tilslutning på enheden



6 Automatisk indstillingsprocedure

Når TV'et tændes første gang, vil installationsguiden føre dig gennem processen. Først vises skærmen til sprogvælger. Vælg det ønskede sprog og tryk på **OK**. På den anden skærm indstiller du dit lands præference. Tryk på **OK** for at fortsætte. Du kan aktivere **Butikstilstand** i næste trin. Denne tilstand er kun beregnet til brug i butikker. Det anbefales at vælge hjemmetilstand ved brug i hjemmet.

Afhængig af Deres fjernsyns model og landevalg vises Privatindstillingsmenuen på dette punkt. Ved at anvende denne menu kan du indstille dine privatlivsrettigheder. Fremhæv en funktion og brug venstre og højre retningsknapper for at aktivere eller deaktivere. Inden der foretages ændringer læs de tilhørende forklaringer som vises på skærmen under fremhævet funktion. Hvis indstillingen Internetforbindelse er deaktiveret, vil netværks- / internetindstillingerne springes over og vil ikke blive vist. **Fremhæv Næste** og tryk på **OK**-knappen på fjernbetjeningen for at fortsætte.

Netværks-/Internet-indstillings-menuen vil blive vist. Der henvises til næste afsnit om internet-forbindelse på næste side for at konfigurere en kablet eller en trådløs forbindelse. Efter at indstillingerne er udført fremhæv **Næste** og tryk på **OK**-knappen for at fortsætte.

På den næste skærm kan du indstille udsendelsestyper, der kan søges på. Derudover kan du indstille en udsendelsestype som din favorit. Der vil blive givet prioritet til den valgte udsendelsestype under søgeprocessen og kanalerne i den vil blive noteret på toppen af Kanallisten. Når du er færdig, marker **Næste** og tryk på **OK** for at fortsætte.

Om valg af udsendelsestype

Digital Antenne: Hvis antenne-udsendelsessøgning er aktiveret, vil fjernsynet søge efter digitale jordbaserede udsendelser, efter at andre indledende indstillinger er foretaget.

Digitalt Kabel: Hvis udsendelsessøgning er aktiveret, vil fjernsynet søge efter digitale kabelbaserede udsendelser, efter at andre indledende indstillinger er foretaget. En meddelelse vises, inden du begynder at søge, hvis du vil udføre kabelnetværkssøgning. Hvis du vælger **Ja** og trykker på **OK**, kan du vælge **Netværk eller indstille værdier så som Frekvens, Netværks-ID og Søgetrin** på den næste skærm. Hvis du vælger **Nej** og trykker på **OK**, kan du indstille **Startfrekvens, Stop Frekvens** og **Søgetrin** på den næste skærm. Når du er færdig, marker **Næste** og tryk på **OK**-knappen for at fortsætte. **Bemærk:** Søgningens varighed varierer afhængigt af det valgte **Søgetrin**.

Analog: Hvis analog udsendelsessøgning er aktiveret, vil fjernsynet søge efter analoge udsendelser, efter at andre indledende indstillinger er foretaget.

Når alle de tilgængelige stationer er blevet gemt, vises **Kanaler**-menuen på skærmen. Du kan redigere kanallisten efter dine ønsker med **Rediger**-fane-mulighederne eller tryk på **Menu**-knappen, for at forlade og se TV.

Bemærk: Sluk ikke for TV'et under førstegangsinstallationen.

7 Tilslut dit TV til internettet

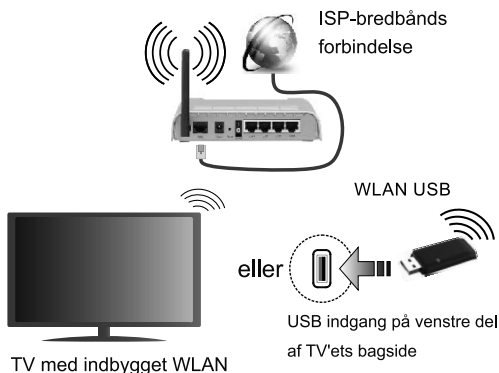
Tilslutningsmuligheder giver TV'et mulighed for at oprette forbindelse til dit netværk via kabler eller trådløst. Du kan bruge dette netværkssystem til at oprette forbindelse til portalen eller at få adgang til billed-, video- og lydfiler, der er gemt på en medieserver forbundet til netværket og afspille/vis dem på TV. Hvis dit TV ikke har USB Wi-Fi-dongle, eller ikke understøtter en indbygget Wi-Fi-funktion, skal du bruge en kabelforbundet tilslutningstype. Tilføj dit TV til dit hjemmenetværk ved at tilslutte den til modem/routeren via et LAN-kabel (medfølger ikke) som vist.

For at bruge dit TV til dit trådløse netværk, skal du bruge en trådløs USB-dongle. Bagefter skal du forbinde den trådløse adapter til en af USB-indgangene på TV'et. Hvis dit TV understøtter en indbygget Wi-Fi-funktion vil du ikke brug for yderligere trådløse adaptere.

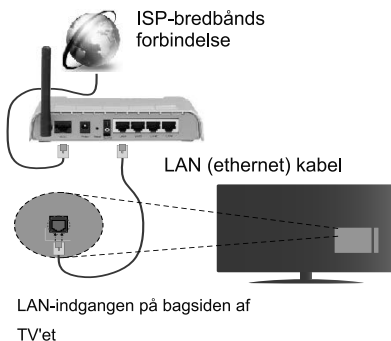
Tryk på Menu-knappen, for at åbne den primære TV-menu. Vælg **Indstillinger** ved brug af retningsknapperne, fremhæv **Netværk** og tryk på **OK**. Mens netværkstype er fremhævet, skal du trykke på venstre eller højre knap, for at vælge forbindelsestype. Kabelforbindelse vil blive etableret automatisk. Hvis trådløs forbindelse er valgt, fremhæv **Scan trådløse netværk** og tryk på **OK**. TV'et vil søge efter tilgængelige trådløse netværk og liste dem når det er færdigt. Vælg et og tryk på knappen **OK**, for at forbinde. Hvis det trådløse netværk er beskyttet med adgangskode skal du indtaste den korrekte kode, for at få adgang til netværket.

Bemærk: Se yderligere oplysninger i betjeningsvejledningen.

Trådløs forbindelse



Kabelforbundet forbindelse





50646507