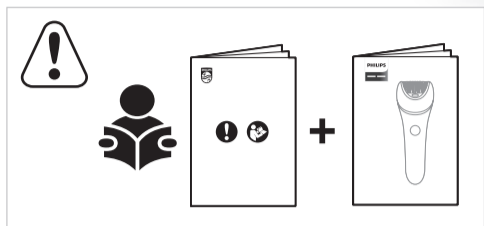


PHILIPS

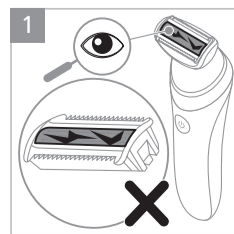
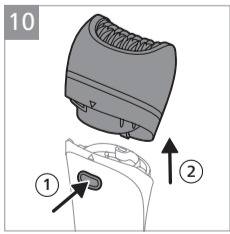
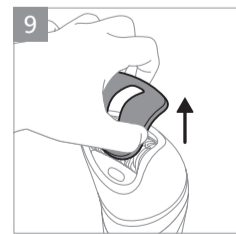
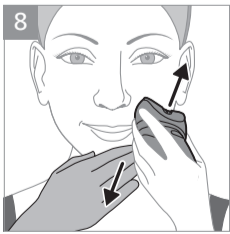
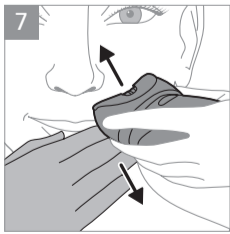
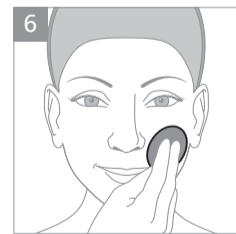
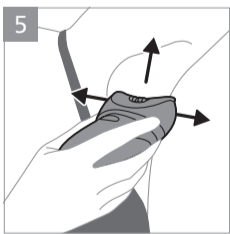
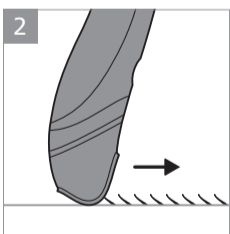
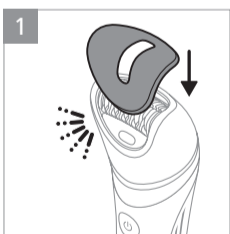
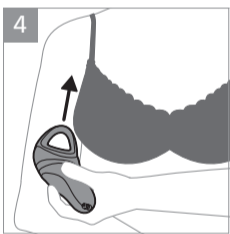
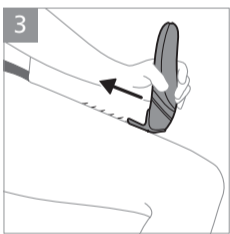
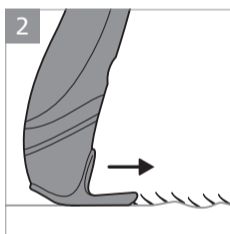
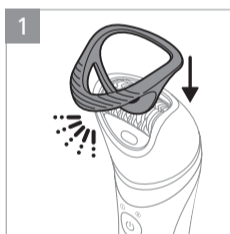
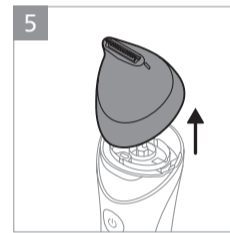
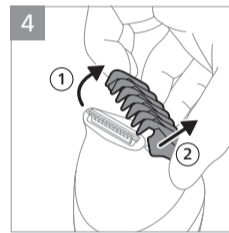
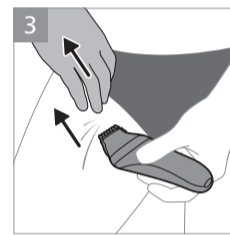
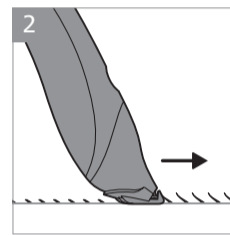
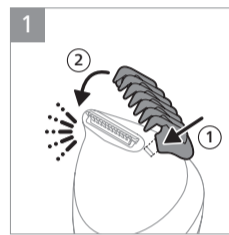
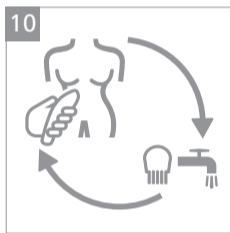
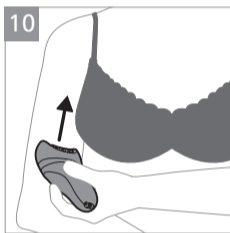
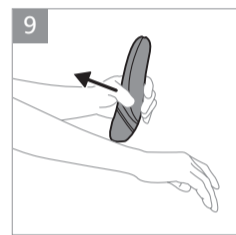
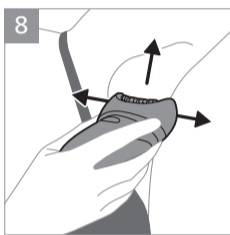
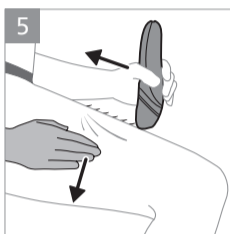
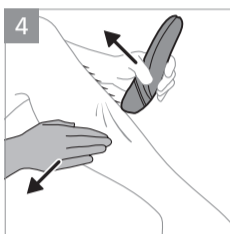
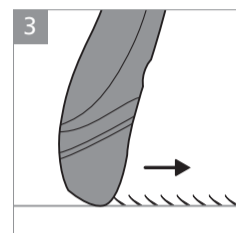
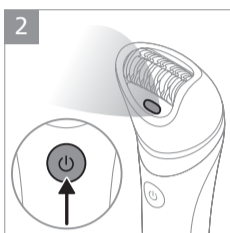
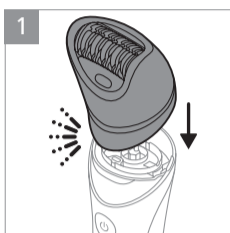
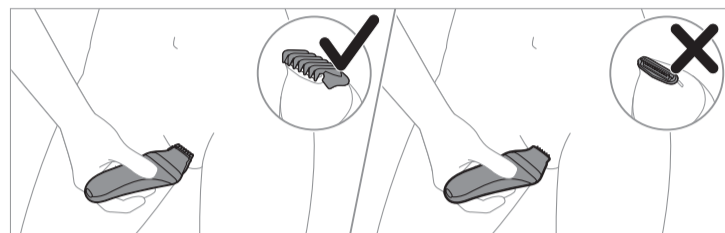
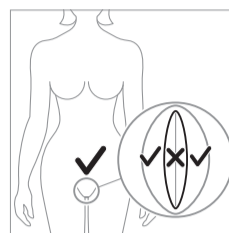
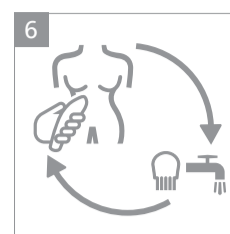
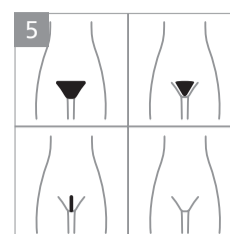
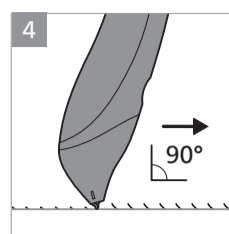
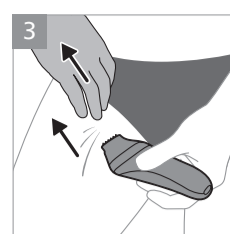
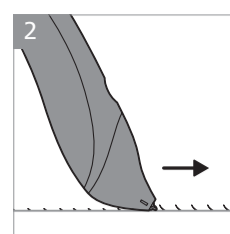
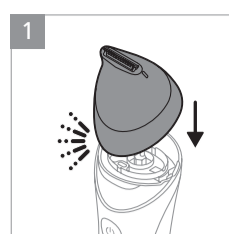
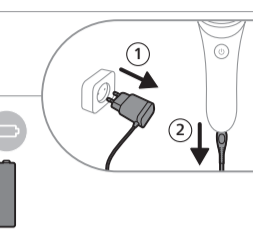
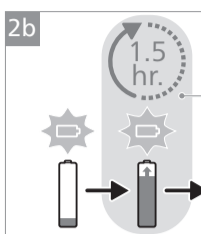
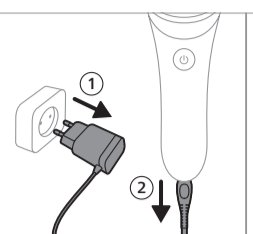
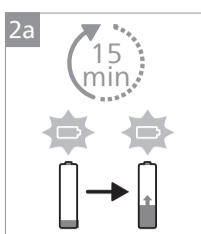
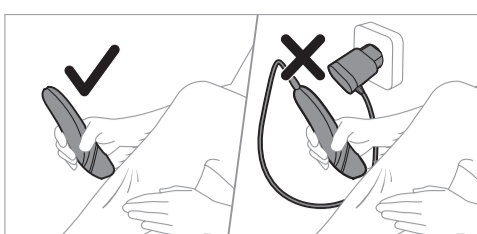
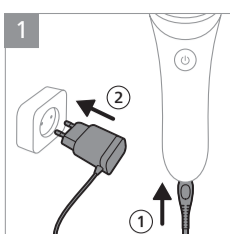
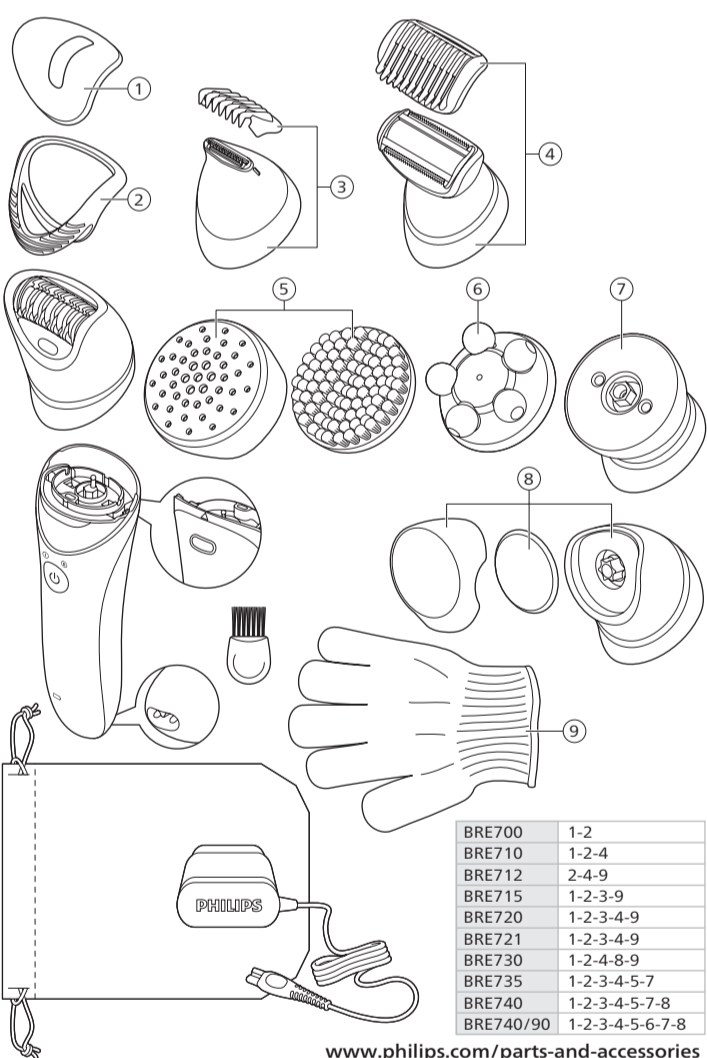
BRE740-BRE700

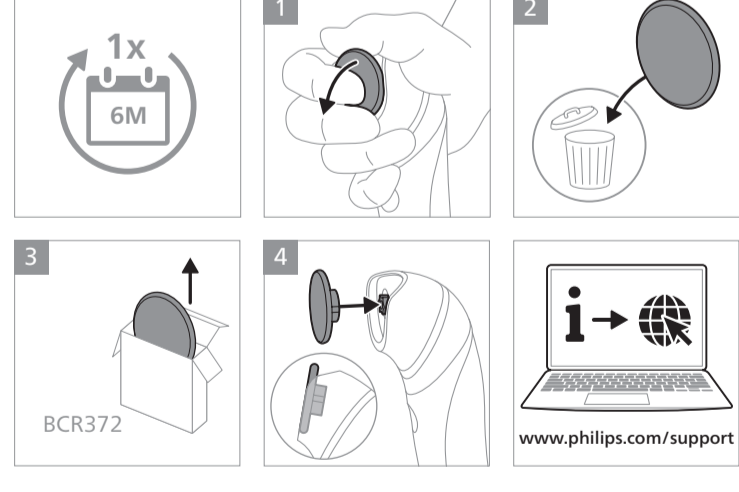
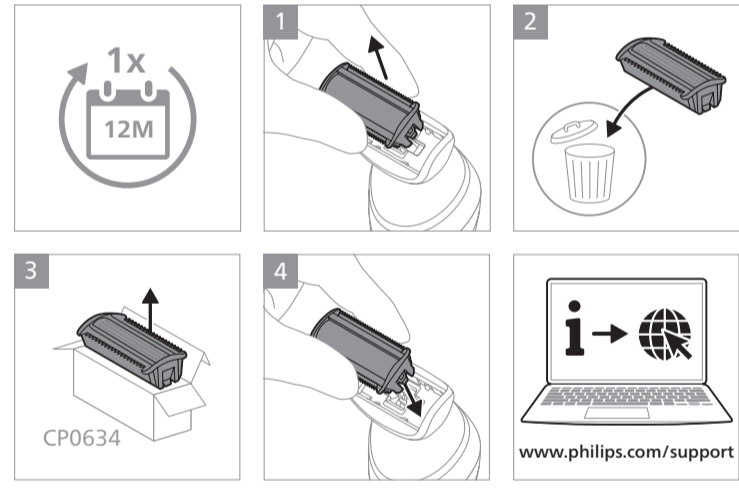
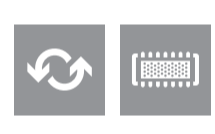
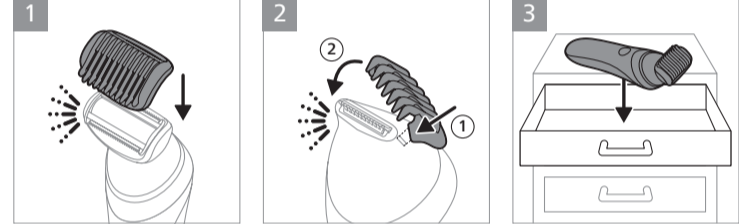
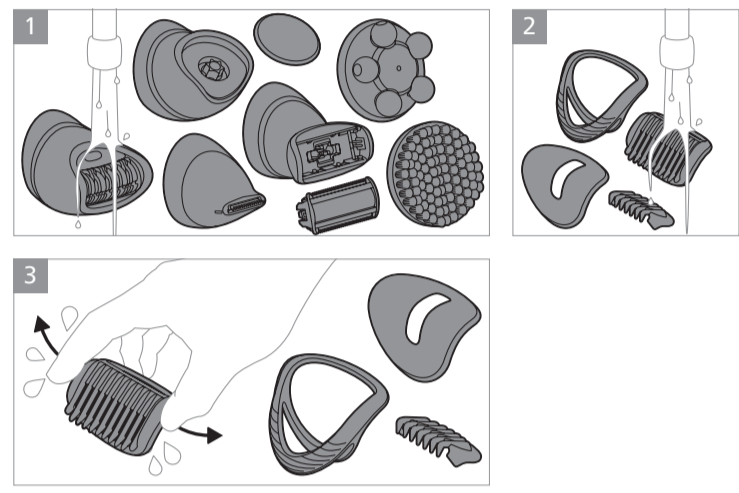
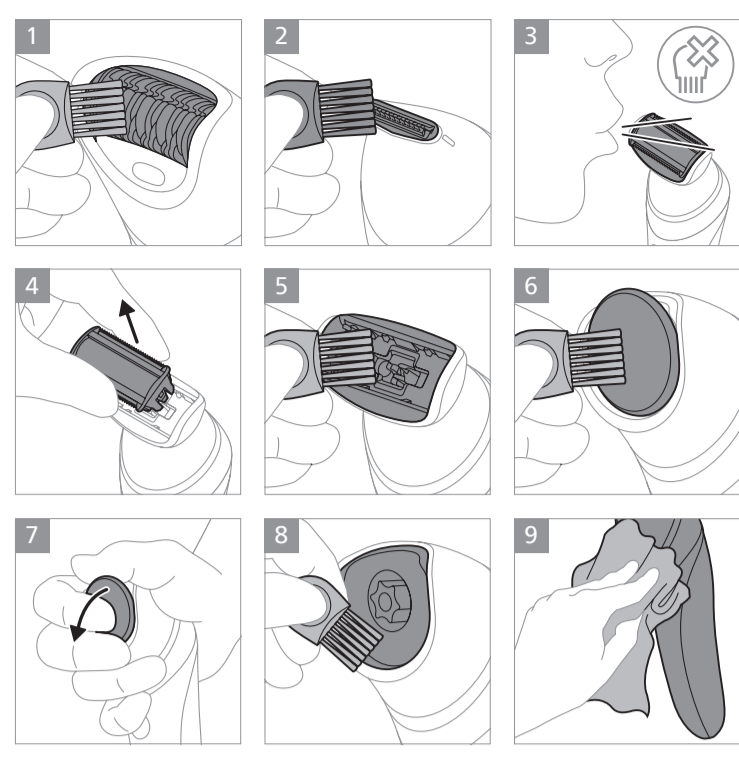
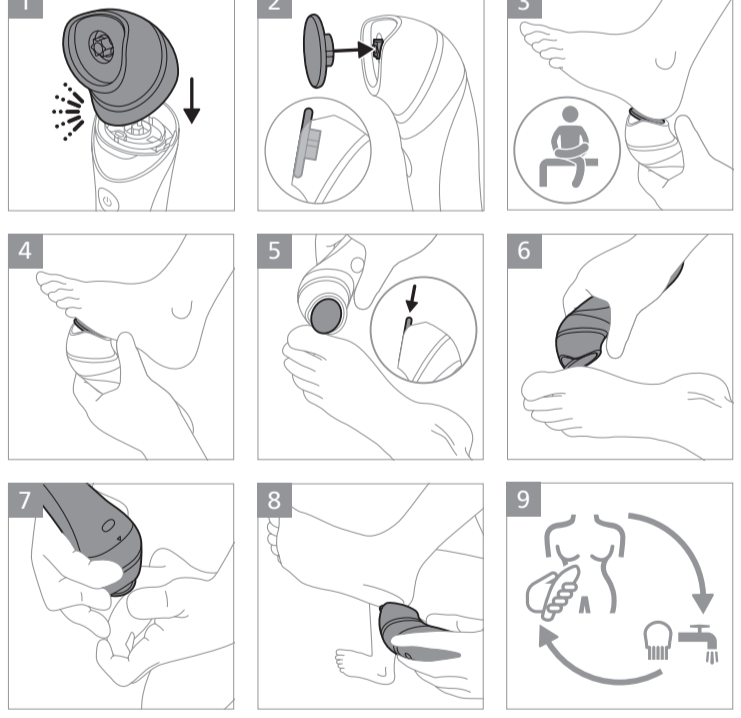
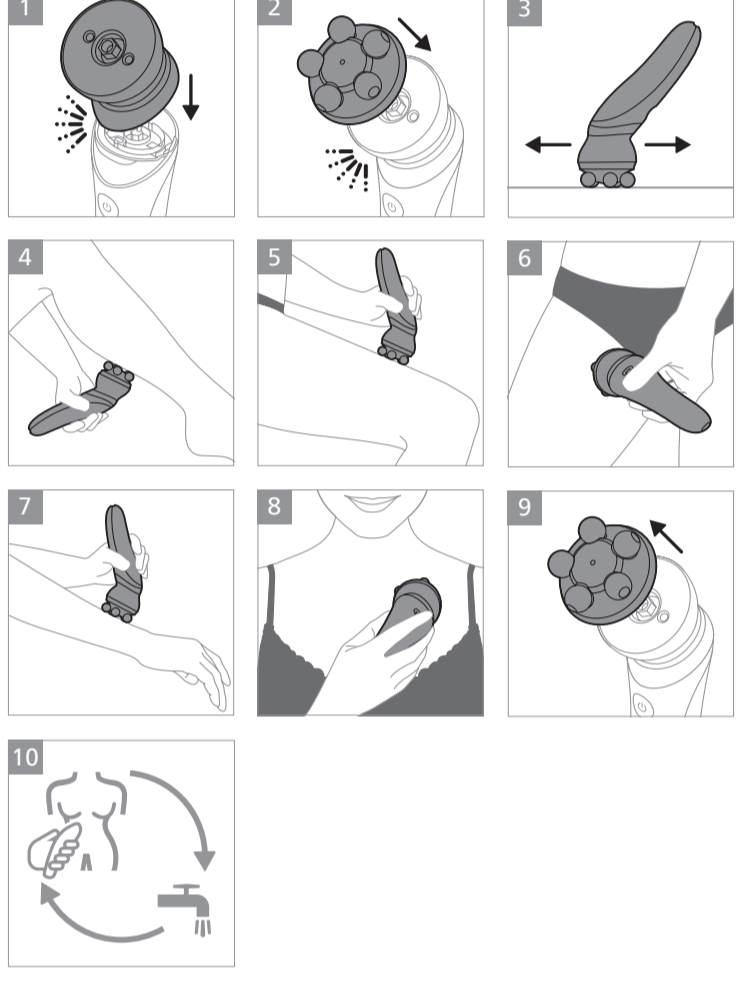
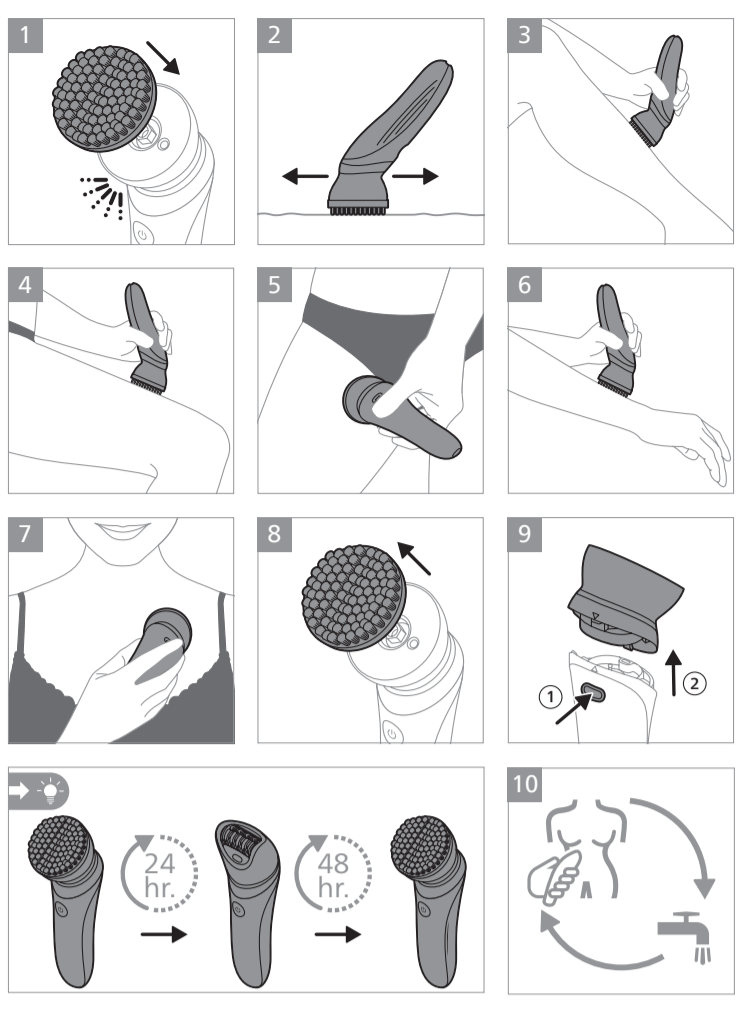
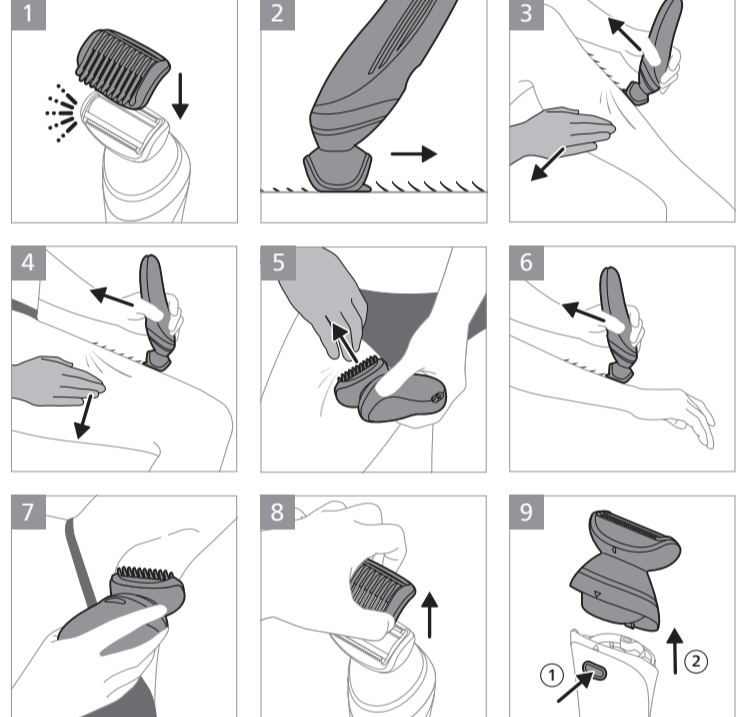
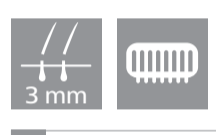
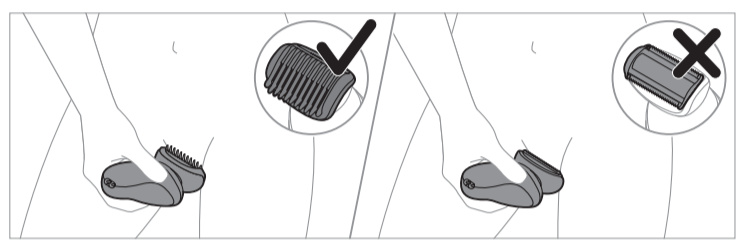
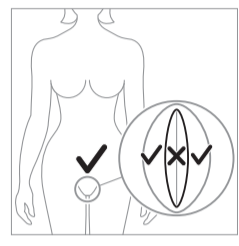
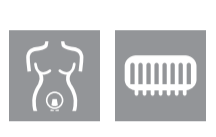


© 2023 Koninklijke Philips N.V. All rights reserved

3000.047.4945.4 (03/05/2023)

>75% recycled paper / >75% papier recyclé





www.philips.com/support

www.philips.com/support

Elektromagnetiske velden (EMV)

Dit pillar apparat voldteer aan alle toepasselijke richtlijnen en voorschriften met betrekking tot blootstelling aan elektromagnetische velden.

Ondersteuning

Voor alle productondersteuning, zoals veelgestelde vragen, kunt u terecht op **www.philips.com/support**. Onderdelen die onderhevig zijn aan normale slijtage (zoals kniepelement en eelverwijderschijven), vallen niet onder de internationale garantie.

Recyclen

• Dit symbool betekent dat elektrische apparaten en batterijen niet samen met het gewone huishoudelijke afval mogen worden weggegooid (Fig. 3). • Volg de in uw land geldende regels voor de gescheiden inzameling van elektrische producten en batterijen.

Verwijdering van de ingebouwde of losplaatbare batterij

De ingebouwde of losplaatbare batterij mag alleen door een gekwalificeerde professional worden verwijderd. Wanneer u het apparaat afhandt. Haal de stekker van het apparaat uit het stopcontact en zorg ervoor dat de accu van de batterij helemaal is leeg, voordat u de batterij verwijdert.

Neem de benodigde voorzorgsmaatregelen wanneer u gereedschap hanteert om het apparaat te openen en wanneer u de of losplaatbare batterij verwijdert.

Zorg dat uw handen, het product en de batterijen droog zijn wanneer u de batterijen haanteert.
Let erop dat na verwijdering de batterijpolen niet contact maken met metalen voorwerpen (zoals een munt, haarspool of ring), waardoor de batterijen zouden kortsluiten. Wikkel batterijen niet in aluminiumfolie. Plak de batterijpolen af met tape of doe de batterijen in een plastic zak voordat u ze weggooit.
<div><div>1 Verwijder het achter-/en/of voorpaneel van het apparaat met een schroevendraaier. Verwijder schroeven en/of onderdelen totdat u de printplaat met de of losplaatbare batterij ziet.</div></div> <div><div>2 Verwijder de of losplaatbare batterij.</div></div>
Norsk

Viktig sikkerhetsinformasjon

Bruk produktet kun til det tiltenkte formålet. Les nøye gjennom denne viktige informasjonen før du bruker produktet. Sett batterier og tilbehør, i tillegg til de som er nevnt i senere referanse. Ikke forskriftsmessig bruk eller utfør risiko eller alvorlige skader. Tilbehøret som følger med, kan variere før de ulike produktene.

Advarsel

• Hold forsyningseheten tørr (Fig. 1). • Dette apparatet er vannett (Fig. 2). Det kan brukes både i badkammer (og i dusjen), og det kan rengjøres i springen. Av sikkerhetssesige årsaker kan dette apparatet også brukes i badet. Dette apparatet kan brukes av barn over 8 år og av personer med nedsatt sanseløve eller fysisk eller psykisk funksjonseve, eller personer med manglende erfaring eller kunnskap, hvis de får instruksjoner om sikker bruk av apparatet eller tilsyn som sikker sikker bruk, og hvis de er klar over risikoen. Ikke la barn leke med apparatet. Ikke la barn rengjøre eller vedlikeholde apparatet uten tilsyn. • Ikke utfør endringer på forsyningseheten. • For å unngå skader som ikke kan repareres, skal du ikke bruke strømadapateret i eller i nærheten av vegguttag som inneholder elektriske ledninger som brukes til å tenn ledning. • Dette apparatet kan brukes av personer med **Philips-leder**. • Du må bare bruke apparatet, hodene og tilbehøret til det tiltenkte formålet, som vist i brukerhåndboken. • Av hensyn til hygiene bør apparatet bare brukes av én person. • Skiven for fjerning av hard hud er bare ment for bruk på føttene. • Ikke bruk apparatet på irritert eller skadet hud, åreknuter, flekker eller fellekker (med hår). Hvis du har diabetes mellitus, hemofili, redusert immunforsvar eller immunsvikt, må du rådføre deg med lege før du eventuelt bruker produktet. • Ikke bruk apparatet hvis du ikke har normal funksjon i område med apparatet er ment for, uten å kontakte legen din. • Det er helt normalt med litt hudirritasjon eller rodhed de første gangene du bruker apparatet. Hudirritasjonen vil avta etter hvert som huden blir vant til apparatet. • Hvis du opplever normal smerte eller ubehag under eller etter bruk, må du avbryte bruken av apparatet og kontakte legen din. • For å unngå å skade deg selv og apparatet må du holde apparatet unna hodehår, øyenrynner, øyevipper, klar øvs, under bruk. • Ikke bruk tilbehør for presjonstrimring uten kam i intimsoner unntatt bikiniinlingen, da det kan føre til skader. • Unngå å peeling eller etter epilering, da dette kan forsterke de eventuelt hudirritasjon forårsaket av epileringen. • Ikke bruk bade- eller dusjlojer når du epilerer våt hud, da dette kan forårsake alvorlig irritasjon på huden. • Hvis apparatet er utstyrt med et lys for optimal bruk, bør du unngå å se direkte på lyset, slik at du ikke blir blendet. • Koble fra apparatet før du rengjør det med vann. • Apparatet skal kun rengjøres med kaldt eller lunkent vann. • Ikke bruk trykkluft, skurebørster, skuremidler eller væsker som bensin eller aceton for å rengjøre apparatet. • Bruk kun originale tilbehør eller forbruksdeler fra Philips. Bruk kun er avtakbar forsyningsehet H08505. • Lad opp, bruk og oppbevar produktet ved en temperatur på mellom 10 °C og 35 °C. • Hold produktet og batteriene unna ild, og ikke utsett dem for direkte sollys eller høy temperatur. • Hvis produktet blir unormalt varmt, avgr lukk, endrer farge eller tar unormalt lang tid å lade, avbryt brukuen og oppladningen og kontakter nærmeste Philips-forhandler. • Ikke plasser produkter og batterier i mikrobølgeovn eller på en induksjonsokoplate. • Ikke forsøk å åpne, utføre endringer på, stikke hull på, skade eller demontere produktet eller batteriet, da dette kan føre til et batterier overopphetes eller slipper ut giftige eller farlige stoffer. • Ikke bruk strømlinje som alternativ lading av batteriene. • Hvis batteriene er utslitte, skal det eller lekker, må du passe på at du ikke får batterivæske på huden eller i øynene. Hvis dette skulle skje, må du øyeblikkelig skylle godt med vann og kontakte lege.

Elektromagnetiske felt (EMF)

Dette Philips-apparatet overholder alle aktuelle standarder og forskrifter for eksponering for elektromagnetiske felt.

Støtte

Gå til **www.philips.com/support** for produktstøtte og en oversikt over vanlige spørsmål. Deler som utsettes for normal slitasje (for eksempel kuttehæter og skiver for fjerning av hard hud), dekkes ikke av den internasjonale garantien.

Resirkulering

• Dette symbolet betyr at elektriske produkter og batterier ikke skal kastes sammen med vanlig husholdningsavfall (Fig. 3). • Pass på å overholde nasjonale regler og forskrifter for avhending av elektriske produkter og batterier.

Fjerning av innebyggt oppladbart batteri

De innebygde oppladbare batteriet må bare fjernes av en kvalifisert tekniker når apparatet kastes. For et batteri batteriet, må du sjekke at stasjonen til apparatet er fullt av stikkontakten, og at batteriet er helt tomt.

Følg nødvendige sikkerhetstiltak når du bruker verktøy for å åpne apparatet, og når du kaster det oppladbare batteriet.

Pass på at du er tørr på hendene og at produktet og batteriene er i tørr stand når du håndterer batteriene.
Ikke la batteripoler på de fjernede batteriene komme i kontakt med metallingstander (f.eks. mynter, harnålser, ringer), da dette kan føre til et batteriene kortsluttes. Ikke pakk inn batteriene i sømstoffsbele. Teip over batteripolene eller legg batteriene i en plastpose.
<div><div>1 Fjern bakpanelet og/eller frontpanelet fra apparatet med en skrutrekker. Fjern eventuelle skruer og/eller deler til du ser det tryktestrekket med det oppladbare batteriet.</div></div> <div><div>2 Ta ut det oppladbare batteriet.</div></div>
Portugués

Informações de segurança importantes

Utilize o produto apenas para o fim a que se destina. Leia cuidadosamente estas informações importantes antes de utilizar o produto e os respetivos acessórios e pilhas, e guarde-as para uma eventual consulta futura. Utilize o produto de modo que não produza resultar em perigo ou lesões graves. Os acessórios fornecidos podem variar consoante os produtos.

Aviso

• Mantenha a unidade de alimentação seca (Fig. 1). • Este aparelho é à prova de água (Fig. 2). É adequado para utilização durante o banho ou duche e para lavar na torneira. Por motivos de segurança, o aparelho só pode ser utilizado sem o fio. • Este aparelho pode ser utilizado por crianças com idade igual ou superior a 8 anos e por pessoas com capacidades físicas, sensoriais ou mentais reduzidas ou sem experiência e conhecimentos, caso sejam supervisionadas ou lhes tenham sido dadas instruções relativas à utilização segura do aparelho e se compreenderem os perigos envolvidos. As crianças não devem brincar com o aparelho. A limpeza e manutenção não devem ser efetuadas por crianças sem supervisão. • Não modifique a unidade de alimentação. • Não utilize a unidade de alimentação em/perto de tomadas que tenham um ambandeador elétrico, para evitar danos irreparáveis à unidade de alimentação. • Nunca utilize um aparelho danificado. Substitua as peças danificadas por peças Philips novas. • Utilize o aparelho, as cabeças e os acessórios apenas para o fim a que se destinam, conforme indicado no manual do utilizador. • Por questões de higiene, o aparelho só deve ser utilizado por uma pessoa. • O disco de remoção de cabelo destina-se apenas a utilização nos pés. • Não utilize o aparelho sozinho e não o utilize no seu médico. • Para evitar danos ou lesões, afaste o aparelho do primeiro um médico se tiver diabetes mellitus, hemofilia, resposta imunológica reduzida ou imunodeficiência. • Não utilize o aparelho se não estiver com a sensibilidade normal da pele nas áreas destinadas à utilização do aparelho sem consultar o seu médico. • Ao utilizar o aparelho pela primeira vez, é normal detetar alguma irritação cutânea ou vermelhidão. Quando a pele se habituar ao aparelho, a irritação cutânea diminuirá. • Se durante a utilização sentir alguma dor ou desconforto anormal, interrompa a utilização e consulte o seu médico. • Não utilize o aparelho com produtos de limpeza, produtos de limpeza para o cabelo, desodorizantes ou cremes para a pele, mesmo que estes não sejam destinados à utilização do aparelho. • Não utilize o aparelho com produtos de limpeza para o cabelo, desodorizantes ou cremes para a pele, mesmo que estes não sejam destinados à utilização do aparelho. • Não utilize o aparelho com produtos de limpeza para o cabelo, desodorizantes ou cremes para a pele, mesmo que estes não sejam destinados à utilização do aparelho. • Não utilize o aparelho com produtos de limpeza para o cabelo, desodorizantes ou cremes para a pele, mesmo que estes não sejam destinados à utilização do aparelho. • Não utilize o aparelho com produtos de limpeza para o cabelo, desodorizantes ou cremes para a pele, mesmo que estes não sejam destinados à utilização do aparelho. • Não utilize o aparelho com produtos de limpeza para o cabelo, desodorizantes ou cremes para a pele, mesmo que estes não sejam destinados à utilização do aparelho. • Não utilize o aparelho com produtos de limpeza para o cabelo, desodorizantes ou cremes para a pele, mesmo que estes não sejam destinados à utilização do aparelho. • Não utilize o aparelho com produtos de limpeza para o cabelo, desodorizantes ou cremes para a pele, mesmo que estes não sejam destinados à utilização do aparelho.

Campos electromagnéticos (CEM)

Este aparelho Philips cumpre todas as normas e regulamentos aplicáveis relativos à exposição a campos electromagnéticos.

Assistência

Para obter suporte de produtos, tal como a lista de perguntas frequentes, acesse a **www.philips.com/support**. As peças que estão sujeitas a um desgaste normal (como as unidades de corte e os discos de remoção de cabelo) não são abrangidas pelos termos da garantia internacional.

Reciclagem

Este símbolo significa que os produtos elétricos e as pilhas não devem ser eliminados juntamente com os resíduos domésticos comuns (Fig. 3). • Cumpra as regras nacionais de recolha de resíduos de produtos elétricos e pilhas.

Remoção da batería recarregável incorporada

A batería recarregável incorporada pode ser removida apenas por um profissional qualificado ao eliminar o aparelho. Antes de retirar a batería, certifique-se de que o aparelho está desligado da tomada elétrica e que a batería está completamente esgotada.

Tome as precauções de segurança necessárias quando manusear ferramentas para abrir o aparelho e quando se desfazer da batería recarregável.

Quando manusear pilhas, certifique-se de que as suas mãos, o produto e as pilhas estão secos.

Para evitar um curto-circuito accidental nas pilhas após a remoção, evite o contacto dos terminais das pilhas com objetos metálicos (por exemplo, moedas, ganchos de cabelo, anéis). Não envolva as pilhas em folha de alumínio. isole os terminais das pilhas ou coloque-as num saco de plástico antes de lhes dar o destino correto.

- Retire o painel posterior e/ou anterior do aparelho com uma chave de parafusos. Retire quaisquer parafusos e/ou peças até ver a placa de circuito impresso com a batería recarregável.
- Retire a batería recarregável.

Suomi

Tärkeitä turvallisuustietoja

Käytä tätä tuotetta vain sen käyttöohjeiden mukaisesti. Lue nämä tärkeät tiedot huolellisesti ennen laitteen sekä sen akkujen ja varusteiden käyttöä ja säilytä ne vastaisen vaurion. Väärinkäyttö voi johtaa vaaratilanteisiin tai vakaviin henkilövahinkoihin. Toimitukseen sisältyvät varusteet voivat vahingoittaa tuotekohtaisesti.

Varoitus

• Pidä vialtähde kuivana (kuva 1). • Tämä laite on vesitiivis (kuva 2). Se sopii käytettäväksi kylvyssä tai suihkussa, ja se voidaan puhdistaa juoksevalla vedellä. Turvallisuussyistä laitetta voi käyttää vain ilman johtoa. • Laitetta voidaan käyttää märkänä yli 8-vuotiaille lapsille ja henkilöil, joiden fyysinen tai henkinen toimintakyky on rajoittunut tai joilla ei ole kokemusta tai tietoa laitteen käytöstä, jos heitä on neuvuttu laitteen turvallisesta käytöstä tai tarjolla on turvallisen käytön edellyttämälä valvonta ja jos he ymmärtävät laitteeseen liittyvät vaarat. Lasten ei pidä leikkiiä laitteella. Lasten ei saa antaa puhdistaa tai huoltaa laitetta ilman valvontaa. • Älä muuta vialtähdeä. • Älä käytä vialtähdeä sellaisissa pistorasioissa tai sellaisien pistorasioiden lähellä, joissa on sähköisiä ilmanrakastimia, sillä vialtähde voi vahingoittautua näiden kanssa. • Älä käytä vialtähdetä suoraan höyryä tuottavien jalkien, osat ilman Philipsin osiin. • Käytä laitetta, päätä ja lisävarusteita vain niiden käyttöohjeitukksen mukaiseen käyttöön käyttöoppaassa kuvattun mukaisesti. • Hygieniaa tähtävällä tuotteella suositellaan vain yhden henkilön käyttöön. • Kevvotannapöytäokkieko on tarkoitettu käytettäväksi vain jalkoihin. • Älä käytä laitetta, jos iho on artyntyn tai vahingoittunut tai jos iho on suoikoikhuja, näppyyttöä tai luomia (joissa on inokarvoja). Keskustele ensin lääkärin kanssa, jos olet diabeettikko, jos vastustuskyky on alentunut, jos sairastat verenmuutautumia tai jos sinulla on immuunivajavuus. • Älä käytä vialtähdetä jalkien tarkoitettu käyttöä varten normaalia herempiä, neutoelle laitteen käyttöä ensin lääkärin kanssa. • Kun aloitat laitteen käytön, ihon lievä arsytytys tai punoitus on normaalia. Kun ihosi toivotti laitteeseen, ihon arsytyt vähenee. • Jos tunnet laitteen käyttämisen aikana tai sen jälkeen epänormaalia kipua tai epämuokautua, lopeta laitteen käyttäminen ja ota yhteyttä lääkäriin. • Vältä vahingot tai vauriot pitämällä käynnissä oleva laite poissa esimerkiksi huusten, kulkuvärköjen, silmäripsien ja vaatteiden läheltä. • Älä käytä trimmauslaitosia ilman kamppaa bikiniinleitellä lukuun ottamatta muilla intiimialueilla, koska se voi johtaa loukkaantumiseen. • Älä suorita lintuaita hetimitä vialtähdeä jalkien, koska se voi lisätä epämielisiä aiheuttamaa mahdollista ihotautia. • Älä käytä kylpy- tai suihkuhoivaa, kun epiloiit kosteissa tiloissa. Iho voi muuten artyä. • Jos laitteeseen on epilointia helpottava valo, älä katso suoralla silmällä. • Irrota aina pistoke pistorasiasta, ennen kun laitteen vedellä. • Käytä laitteen puhdistamiseen vain kylmää tai haaleaa vettä. • Älä käytä paineilmaa, naarmuttavaa tai suovyttävää puhdistusainetta tai -välineitä laitteen puhdistamiseen. • Käytä vain alkuperäisiä Philipsin tarkkeita tai kulutusvälikkeita. Käytä vain irrotettavia tuottoja mistä. Älä käytä H08505. • Lataa, käytä ja säilytä tuotetta 10–35 °C:n lämpötilassa. • Suojaa tuote ja akut tulleita alkuperäisistä talleista suoraan auringonvalolle tai korkeille lämpötiloille. • Jos tuote kuumenee epätavallisen paljon, siitä tulee hajuja, se muuttaa väriä tai jos lataaminen kestää tavallista pidempään, lopeta tuotteen käyttö ja lataaminen ja ota yhteyttä Philipsiin. • Älä laita tuotetta tai niiden paristoja tai akkuja mikroaaltouuneihin tai induktioileille. • Älä avaa, muuta, puhkaise, vahingoita tai pura tuotetta tai akkuja, sillä tämä saattaa aiheuttaa niiden ylikuumentumisen tai myrkyllisiä tai vaarallisia vuotoja mistä. Älä käytä H08505. • Älä käytä tuotetta 10–35 °C:n lämpötilassa. • Suojaa tuote ja akut otta tulleita alkuperäisistä talleista suoraan auringonvalolle tai korkeille lämpötiloille. • Jos tuote kuumenee epätavallisen paljon, siitä tulee hajuja, se muuttaa väriä tai jos lataaminen kestää tavallista pidempään, lopeta tuotteen käyttö ja lataaminen ja ota yhteyttä Philipsiin. • Älä avaa, muuta, puhkaise, vahingoita tai pura tuotetta tai akkuja, sillä tämä saattaa aiheuttaa niiden ylikuumentumisen tai myrkyllisiä tai vaarallisia vuotoja mistä. Älä käytä H08505. • Älä käytä tuotetta 10–35 °C:n lämpötilassa. • Suojaa tuote ja akut otta tulleita alkuperäisistä talleista suoraan auringonvalolle tai korkeille lämpötiloille. • Jos tuote kuumenee epätavallisen paljon, siitä tulee hajuja, se muuttaa väriä tai jos lataaminen kestää tavallista pidempään, lopeta tuotteen käyttö ja lataaminen ja ota yhteyttä Philipsiin. • Älä avaa, muuta, puhkaise, vahingoita tai pura tuotetta tai akkuja, sillä tämä saattaa aiheuttaa niiden ylikuumentumisen tai myrkyllisiä tai vaarallisia vuotoja mistä. Älä käytä H08505. • Älä käytä tuotetta 10–35 °C:n lämpötilassa. • Suojaa tuote ja akut otta tulleita alkuperäisistä talleista suoraan auringonvalolle tai korkeille lämpötiloille. • Jos tuote kuumenee epätavallisen paljon, siitä tulee hajuja, se muuttaa väriä tai jos lataaminen kestää tavallista pidempään, lopeta tuotteen käyttö ja lataaminen ja ota yhteyttä Philipsiin. • Älä avaa, muuta, puhkaise, vahingoita tai pura tuotetta tai akkuja, sillä tämä saattaa aiheuttaa niiden ylikuumentumisen tai myrkyllisiä tai vaarallisia vuotoja mistä. Älä käytä H08505. • Älä käytä tuotetta 10–35 °C:n lämpötilassa. • Suojaa tuote ja akut otta tulleita alkuperäisistä talleista suoraan auringonvalolle tai korkeille lämpötiloille. • Jos tuote kuumenee epätavallisen paljon, siitä tulee hajuja, se muuttaa väriä tai jos lataaminen kestää tavallista pidempään, lopeta tuotteen käyttö ja lataaminen ja ota yhteyttä Philipsiin. • Älä avaa, muuta, puhkaise, vahingoita tai pura tuotetta tai akkuja, sillä tämä saattaa aiheuttaa niiden ylikuumentumisen tai myrkyllisiä tai vaarallisia vuotoja mistä. Älä käytä H08505. • Älä käytä tuotetta 10–35 °C:n lämpötilassa. • Suojaa tuote ja akut otta tulleita alkuperäisistä talleista suoraan auringonvalolle tai korkeille lämpötiloille. • Jos tuote kuumenee epätavallisen paljon, siitä tulee hajuja, se muuttaa väriä tai jos lataaminen kestää tavallista pidempään, lopeta tuotteen käyttö ja lataaminen ja ota yhteyttä Philipsiin. • Älä avaa, muuta, puhkaise, vahingoita tai pura tuotetta tai akkuja, sillä tämä saattaa aiheuttaa niiden ylikuumentumisen tai myrkyllisiä tai vaarallisia vuotoja mistä. Älä käytä H08505. • Älä käytä tuotetta 10–35 °C:n lämpötilassa. • Suojaa tuote ja akut otta tulleita alkuperäisistä talleista suoraan auringonvalolle tai korkeille lämpötiloille. • Jos tuote kuumenee epätavallisen paljon, siitä tulee hajuja, se muuttaa väriä tai jos lataaminen kestää tavallista pidempään, lopeta tuotteen käyttö ja lataaminen ja ota yhteyttä Philipsiin. • Älä avaa, muuta, puhkaise, vahingoita tai pura tuotetta tai akkuja, sillä tämä saattaa aiheuttaa niiden ylikuumentumisen tai myrkyllisiä tai vaarallisia vuotoja mistä. Älä käytä H08505. • Älä käytä tuotetta 10–35 °C:n lämpötilassa. • Suojaa tuote ja akut otta tulleita alkuperäisistä talleista suoraan auringonvalolle tai korkeille lämpötiloille. • Jos tuote kuumenee epätavallisen paljon, siitä tulee hajuja, se muuttaa väriä tai jos lataaminen kestää tavallista pidempään, lopeta tuotteen käyttö ja lataaminen ja ota yhteyttä Philipsiin. • Älä avaa, muuta, puhkaise, vahingoita tai pura tuotetta tai akkuja, sillä tämä saattaa aiheuttaa niiden ylikuumentumisen tai myrkyllisiä tai vaarallisia vuotoja mistä. Älä käytä H08505. • Älä käytä tuotetta 10–35 °C:n lämpötilassa. • Suojaa tuote ja akut otta tulleita alkuperäisistä talleista suoraan auringonvalolle tai korkeille lämpötiloille. • Jos tuote kuumenee epätavallisen paljon, siitä tulee hajuja, se muuttaa väriä tai jos lataaminen kestää tavallista pidempään, lopeta tuotteen käyttö ja lataaminen ja ota yhteyttä Philipsiin. • Älä avaa, muuta, puhkaise, vahingoita tai pura tuotetta tai akkuja, sillä tämä saattaa aiheuttaa niiden ylikuumentumisen tai myrkyllisiä tai vaarallisia vuotoja mistä. Älä käytä H08505. • Älä käytä tuotetta 10–35 °C:n lämpötilassa. • Suojaa tuote ja akut otta tulleita alkuperäisistä talleista suoraan auringonvalolle tai korkeille lämpötiloille. • Jos tuote kuumenee epätavallisen paljon, siitä tulee hajuja, se muuttaa väriä tai jos lataaminen kestää tavallista pidempään, lopeta tuotteen käyttö ja lataaminen ja ota yhteyttä Philipsiin. • Älä avaa, muuta, puhkaise, vahingoita tai pura tuotetta tai akkuja, sillä tämä saattaa aiheuttaa niiden ylikuumentumisen tai myrkyllisiä tai vaarallisia vuotoja mistä. Älä käytä H08505. • Älä käytä tuotetta 10–35 °C:n lämpötilassa. • Suojaa tuote ja akut otta tulleita alkuperäisistä talleista suoraan auringonvalolle tai korkeille lämpötiloille. • Jos tuote kuumenee epätavallisen paljon, siitä tulee hajuja, se muuttaa väriä tai jos lataaminen kestää tavallista pidempään, lopeta tuotteen käyttö ja lataaminen ja ota yhteyttä Philipsiin. • Älä avaa, muuta, puhkaise, vahingoita tai pura tuotetta tai akkuja, sillä tämä saattaa aiheuttaa niiden ylikuumentumisen tai myrkyllisiä tai vaarallisia vuotoja mistä. Älä käytä H08505. • Älä käytä tuotetta 10–35 °C:n lämpötilassa. • Suojaa tuote ja akut otta tulleita alkuperäisistä talleista suoraan auringonvalolle tai korkeille lämpötiloille. • Jos tuote kuumenee epätavallisen paljon, siitä tulee hajuja, se muuttaa väriä tai jos lataaminen kestää tavallista pidempään, lopeta tuotteen käyttö ja lataaminen ja ota yhteyttä Philipsiin. • Älä avaa, muuta, puhkaise, vahingoita tai pura tuotetta tai akkuja, sillä tämä saattaa aiheuttaa niiden ylikuumentumisen tai myrkyllisiä tai vaarallisia vuotoja mistä. Älä käytä H08505. • Älä käytä tuotetta 10–35 °C:n lämpötilassa. • Suojaa tuote ja akut otta tulleita alkuperäisistä talleista suoraan auringonvalolle tai korkeille lämpötiloille. • Jos tuote kuumenee epätavallisen paljon, siitä tulee hajuja, se muuttaa väriä tai jos lataaminen kestää tavallista pidempään, lopeta tuotteen käyttö ja lataaminen ja ota yhteyttä Philipsiin. • Älä avaa, muuta, puhkaise, vahingoita tai pura tuotetta tai akkuja, sillä tämä saattaa aiheuttaa niiden ylikuumentumisen tai myrkyllisiä tai vaarallisia vuotoja mistä. Älä käytä H08505. • Älä käytä tuotetta 10–35 °C:n lämpötilassa. • Suojaa tuote ja akut otta tulleita alkuperäisistä talleista suoraan auringonvalolle tai korkeille lämpötiloille. • Jos tuote kuumenee epätavallisen paljon, siitä tulee hajuja, se muuttaa väriä tai jos lataaminen kestää tavallista pidempään, lopeta tuotteen käyttö ja lataaminen ja ota yhteyttä Philipsiin. • Älä avaa, muuta, puhkaise, vahingoita tai pura tuotetta tai akkuja, sillä tämä saattaa aiheuttaa niiden ylikuumentumisen tai myrkyllisiä tai vaarallisia vuotoja mistä. Älä käytä H08505. • Älä käytä tuotetta 10–35 °C:n lämpötilassa. • Suojaa tuote ja akut otta tulleita alkuperäisistä talleista suoraan auringonvalolle tai korkeille lämpötiloille. • Jos tuote kuumenee epätavallisen paljon, siitä tulee hajuja, se muuttaa väriä tai jos lataaminen kestää tavallista pidempään, lopeta tuotteen käyttö ja lataaminen ja ota yhteyttä Philipsiin. • Älä avaa, muuta, puhkaise, vahingoita tai pura tuotetta tai akkuja, sillä tämä saattaa aiheuttaa niiden ylikuumentumisen tai myrkyllisiä tai vaarallisia vuotoja mistä. Älä käytä H08505. • Älä käytä tuotetta 10–35 °C:n lämpötilassa. • Suojaa tuote ja akut otta tulleita alkuperäisistä talleista suoraan auringonvalolle tai korkeille lämpötiloille. • Jos tuote kuumenee epätavallisen paljon, siitä tulee hajuja, se muuttaa väriä tai jos lataaminen kestää tavallista pidempään, lopeta tuotteen käyttö ja lataaminen ja ota yhteyttä Philipsiin. • Älä avaa, muuta, puhkaise, vahingoita tai pura tuotetta tai akkuja, sillä tämä saattaa aiheuttaa niiden ylikuumentumisen tai myrkyllisiä tai vaarallisia vuotoja mistä. Älä käytä H08505. • Älä käytä tuotetta 10–35 °C:n lämpötilassa. • Suojaa tuote ja akut otta tulleita alkuperäisistä talleista suoraan auringonvalolle tai korkeille lämpötiloille. • Jos tuote kuumenee epätavallisen paljon, siitä tulee hajuja, se muuttaa väriä tai jos lataaminen kestää tavallista pidempään, lopeta tuotteen käyttö ja lataaminen ja ota yhteyttä Philipsiin. • Älä avaa, muuta, puhkaise, vahingoita tai pura tuotetta tai akkuja, sillä tämä saattaa aiheuttaa niiden ylikuumentumisen tai myrkyllisiä tai vaarallisia vuotoja mistä. Älä käytä H08505. • Älä käytä tuotetta 10–35 °C:n lämpötilassa. • Suojaa tuote ja akut otta tulleita alkuperäisistä talleista suoraan auringonvalolle tai korkeille lämpötiloille. • Jos tuote kuumenee epätavallisen paljon, siitä tulee hajuja, se muuttaa väriä tai jos lataaminen kestää tavallista pidempään, lopeta tuotteen käyttö ja lataaminen ja ota yhteyttä Philipsiin. • Älä avaa, muuta, puhkaise, vahingoita tai pura tuotetta tai akkuja, sillä tämä saattaa aiheuttaa niiden ylikuumentumisen tai myrkyllisiä tai vaarallisia vuotoja mistä. Älä käytä H08505. • Älä käytä tuotetta 10–35 °C:n lämpötilassa. • Suojaa tuote ja akut otta tulleita alkuperäisistä talleista suoraan auringonvalolle tai korkeille lämpötiloille. • Jos tuote kuumenee epätavallisen paljon, siitä tulee hajuja, se muuttaa väriä tai jos lataaminen kestää tavallista pidempään, lopeta tuotteen käyttö ja lataaminen ja ota yhteyttä Philipsiin. • Älä avaa, muuta, puhkaise, vahingoita tai pura tuotetta tai akkuja, sillä tämä saattaa aiheuttaa niiden ylikuumentumisen tai myrkyllisiä tai vaarallisia vuotoja mistä. Älä käytä H08505. • Älä käytä tuotetta 10–35 °C:n lämpötilassa. • Suojaa tuote ja akut otta tulleita alkuperäisistä talleista suoraan auringonvalolle tai korkeille lämpötiloille. • Jos tuote kuumenee epätavallisen paljon, siitä tulee hajuja, se muuttaa väriä tai jos lataaminen kestää tavallista pidempään, lopeta tuotteen käyttö ja lataaminen ja ota yhteyttä Philipsiin. • Älä avaa, muuta, puhkaise, vahingoita tai pura tuotetta tai akkuja, sillä tämä saattaa aiheuttaa niiden ylikuumentumisen tai myrkyllisiä tai vaarallisia vuotoja mistä. Älä käytä H08505. • Älä käytä tuotetta 10–35 °C:n lämpötilassa. • Suojaa tuote ja akut otta tulleita alkuperäisistä talleista suoraan auringonvalolle tai korkeille lämpötiloille. • Jos tuote kuumenee epätavallisen paljon, siitä tulee hajuja, se muuttaa väriä tai jos lataaminen kestää tavallista pidempään, lopeta tuotteen käyttö ja lataaminen ja ota yhteyttä Philipsiin. • Älä avaa, muuta, puhkaise, vahingoita tai pura tuotetta tai akkuja, sillä tämä saattaa aiheuttaa niiden ylikuumentumisen tai myrkyllisiä tai vaarallisia vuotoja mistä. Älä käytä H08505. • Älä käytä tuotetta 10–35 °C:n lämpötilassa. • Suojaa tuote ja akut otta tulleita alkuperäisistä talleista suoraan auringonvalolle tai korkeille lämpötiloille. • Jos tuote kuumenee epätavallisen paljon, siitä tulee hajuja, se muuttaa väriä tai jos lataaminen kestää tavallista pidempään, lopeta tuotteen käyttö ja lataaminen ja ota yhteyttä Philipsiin. • Älä avaa, muuta, puhkaise, vahingoita tai pura tuotetta tai akkuja, sillä tämä saattaa aiheuttaa niiden ylikuumentumisen tai myrkyllisiä tai vaarallisia vuotoja mistä. Älä käytä H08505. • Älä käytä tuotetta 10–35 °C:n lämpötilassa. • Suojaa tuote ja akut otta tulleita alkuperäisistä talleista suoraan auringonvalolle tai korkeille lämpötiloille. • Jos tuote kuumenee epätavallisen paljon, siitä tulee hajuja, se muuttaa väriä tai jos lataaminen kestää tavallista pidempään, lopeta tuotteen käyttö ja lataaminen ja ota yhteyttä Philipsiin. • Älä avaa, muuta, puhkaise, vahingoita tai pura tuotetta tai akkuja, sillä tämä saattaa aiheuttaa niiden ylikuumentumisen tai myrkyllisiä tai vaarallisia vuotoja mistä. Älä käytä H08505. • Älä käytä tuotetta 10–35 °C:n lämpötilassa. • Suojaa tuote ja akut otta tulleita alkuperäisistä talleista suoraan auringonvalolle tai korkeille lämpötiloille. • Jos tuote kuumenee epätavallisen paljon, siitä tulee hajuja, se muuttaa väriä tai jos lataaminen kestää tavallista pidempään, lopeta tuotteen käyttö ja lataaminen ja ota yhteyttä Philipsiin. • Älä avaa, muuta, puhkaise, vahingoita tai pura tuotetta tai akkuja, sillä tämä saattaa aiheuttaa niiden ylikuumentumisen tai myrkyllisiä tai vaarallisia vuotoja mistä. Älä käytä H08505. • Älä käytä tuotetta 10–35 °C:n lämpötilassa. • Suojaa tuote ja akut otta tulleita alkuperäisistä talleista suoraan auringonvalolle tai korkeille lämpötiloille. • Jos tuote kuumenee epätavallisen paljon, siitä tulee hajuja, se muuttaa väriä tai jos lataaminen kestää tavallista pidempään, lopeta tuotteen käyttö ja lataaminen ja ota yhteyttä Philipsiin. • Älä avaa, muuta, puhkaise, vahingoita tai pura tuotetta tai akkuja, sillä tämä saattaa aiheuttaa niiden ylikuumentumisen tai myrkyllisiä tai vaarallisia vuotoja mistä. Älä käytä H08505. • Älä käytä tuotetta 10–35 °C:n lämpötilassa. • Suojaa tuote ja akut otta tulleita alkuperäisistä talleista suoraan auringonvalolle tai korkeille lämpötiloille. • Jos tuote kuumenee epätavallisen paljon, siitä tulee hajuja, se muuttaa väriä tai jos lataaminen kestää tavallista pidempään, lopeta tuotteen käyttö ja lataaminen ja ota yhteyttä Philipsiin. • Älä avaa, muuta, puhkaise, vahingoita tai pura tuotetta tai akkuja, sillä tämä saattaa aiheuttaa niiden ylikuumentumisen tai myrkyllisiä tai vaarallisia vuotoja mistä. Älä käytä H08505. • Älä käytä tuotetta 10–35 °C:n lämpötilassa. • Suojaa tuote ja akut otta tulleita alkuperäisistä talleista suoraan auringonvalolle tai korkeille lämpötiloille. • Jos tuote kuumenee epätavallisen paljon, siitä tulee hajuja, se muuttaa väriä tai jos lataaminen kestää tavallista pidempään, lopeta tuotteen käyttö ja lataaminen ja ota yhteyttä Philipsiin. • Älä avaa, muuta, puhkaise, vahingoita tai pura tuotetta tai akkuja, sillä tämä saattaa aiheuttaa niiden ylikuumentumisen tai myrkyllisiä tai vaarallisia vuotoja mistä. Älä käytä H08505. • Älä käytä tuotetta 10–35 °C:n lämpötilassa. • Suojaa tuote ja akut otta tulleita alkuperäisistä talleista suoraan auringonvalolle tai korkeille lämpötiloille. • Jos tuote kuumenee epätavallisen paljon, siitä tulee hajuja, se muuttaa väriä tai jos lataaminen kestää tavallista pidempään, lopeta tuotteen käyttö ja lataaminen ja ota yhteyttä Philipsiin. • Älä avaa, muuta, puhkaise, vahingoita tai pura tuotetta tai akkuja, sillä tämä saattaa aiheuttaa niiden ylikuumentumisen tai myrkyllisiä tai vaarallisia vuotoja mistä. Älä käytä H08505. • Älä käytä tuotetta 10–35 °C:n lämpötilassa. • Suojaa tuote ja akut otta tulleita alkuperäisistä talleista suoraan auringonvalolle tai korkeille lämpötiloille. • Jos tuote kuumenee epätavallisen paljon, siitä tulee hajuja, se muuttaa väriä tai jos lataaminen kestää tavallista pidempään, lopeta tuotteen käyttö ja lataaminen ja ota yhteyttä Philipsiin. • Älä avaa, muuta, puhkaise, vahingoita tai pura tuotetta tai akkuja, sillä tämä saattaa aiheuttaa niiden ylikuumentumisen tai myrkyllisiä tai vaarallisia vuotoja mistä. Älä käytä H08505. • Älä käytä tuotetta 10–35 °C:n lämpötilassa. • Suojaa tuote ja akut otta tulleita alkuperäisistä talleista suoraan auringonvalolle tai korkeille lämpötiloille. • Jos tuote kuumenee epätavallisen paljon, siitä tulee hajuja, se muuttaa väriä tai jos lataaminen kestää tavallista pidempään, lopeta tuotteen käyttö ja lataaminen ja ota yhteyttä Philipsiin. • Älä avaa, muuta, puhkaise, vahingoita tai pura tuotetta tai akkuja, sillä tämä saattaa aiheuttaa niiden ylikuumentumisen tai myrkyllisiä tai vaarallisia vuotoja mistä. Älä käytä H08505. • Älä käytä tuotetta 10–35 °C:n lämpötilassa. • Suojaa tuote ja akut otta tulleita alkuperäisistä talleista suoraan auringonvalolle tai korkeille lämpötiloille. • Jos tuote kuumenee epätavallisen paljon, siitä tulee hajuja, se muuttaa väriä tai jos lataaminen kestää tavallista pidempään, lopeta tuotteen käyttö ja lataaminen ja ota yhteyttä Philipsiin. • Älä avaa, muuta, puhkaise, vahingoita tai pura tuotetta tai akkuja, sillä tämä saattaa aiheuttaa niiden ylikuumentumisen tai myrkyllisiä tai vaarallisia vuotoja mistä. Älä käytä H08505. • Älä käytä tuotetta 10–35 °C:n lämpötilassa. • Suojaa tuote ja akut otta tulleita alkuperäisistä talleista suoraan auringonvalolle tai korkeille lämpötiloille. • Jos tuote kuumenee epätavallisen paljon, siitä tulee hajuja, se muuttaa väriä tai jos lataaminen kestää tavallista pidempään, lopeta tuotteen käyttö ja lataaminen ja ota yhteyttä Philipsiin. • Älä avaa, muuta, puhkaise, vahingoita tai pura tuotetta tai akkuja, sillä tämä saattaa aiheuttaa niiden ylikuumentumisen tai myrkyllisiä tai vaarallisia vuotoja mistä. Älä käytä H08505. • Älä käytä tuotetta 10–35 °C:n lämpötilassa. • Suojaa tuote ja akut otta tulleita alkuperäisistä talleista suoraan auringonvalolle tai korkeille lämpötiloille. • Jos tuote kuumenee epätavallisen paljon, siitä tulee hajuja, se muuttaa väri