

PHILIPS

Asciugacapelli

5000 Series

2300 W

Tecnologia termoprotettiva

Ioni minerali e 8x Ionic Care*

3 impostazioni di calore e 2 velocità

BHD530/20



Asciugatura rapida senza danni da calore**

con tecnologia termoprotettiva

La tecnologia termoprotettiva offre la massima protezione dai danni causati dal calore, regolando attivamente la temperatura dell'aria dell'asciugacapelli a un livello ottimale.

Per una piega perfetta

- Beccuccio ultra sottile per una piega professionale
- Controllo preciso con 6 impostazioni di calore e velocità
- Beccuccio sottile per ritocchi e styling accurato
- Aggiunge volume ottimizzando la consistenza, i ricci e l'elasticità

Cura e protezione

- Un motore potente crea getti d'aria con velocità fino a 110 km/h****
- Riduce i danni da raggi UV****, per capelli più lisci
- 8x Ionic Care* per capelli luminosi, senza effetto crespo

Asciugatura potente

- Asciugatura più veloce del 20%*** con un getto d'aria potente da 2300 W
- Impostazione aria fredda per rifinire la piega

Tecnologia termoprotettiva

- Tecnologia termoprotettiva per la massima protezione dal calore

In evidenza

Velocità dell'aria: 110 km/h****



Il motore ad alte prestazioni di questo asciugacapelli è stato sviluppato per il mercato professionale. Genera una velocità dell'aria fino a 110 km/h****, per un'asciugatura rapida e uno stile eccezionale.

Beccuccio per styling da 9 mm



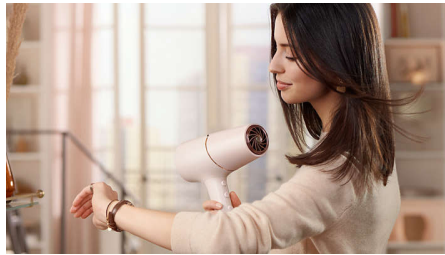
L'apertura ultrasottile concentra e guida il potente flusso d'aria per una piega più accurata e del calibro di un salone professionale.

6 impostazioni di calore e velocità



Scegli semplicemente la combinazione di calore e velocità più adatta ai tuoi capelli e alla tua piega. Sei diverse impostazioni garantiscono un controllo preciso per una piega personalizzata.

Asciugatura più veloce del 20%***



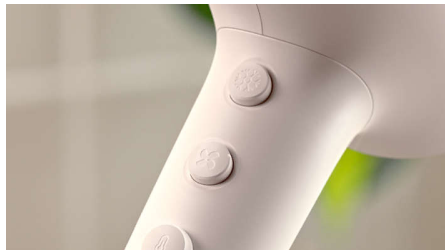
Un getto d'aria più potente da 2300 W rende l'asciugatura più veloce del 20%**, proteggendo allo stesso tempo i tuoi capelli.

Tecnologia termoprotettiva



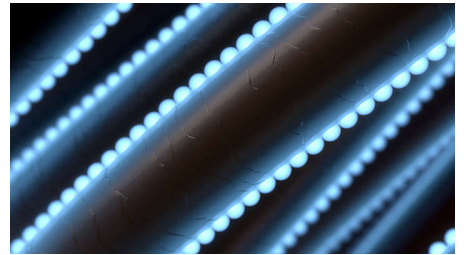
Il sensore di rilevamento del surriscaldamento ottimizza e controlla attivamente la temperatura dell'aria, proteggendo i capelli dai danni** causati dal surriscaldamento. Asciuga i capelli senza stress grazie alla tecnologia termoprotettiva.

Impostazione aria fredda



L'impostazione aria fredda genera un getto d'aria fredda per rifinire e fissare la piega.

Ionic Care minerale



Gli ioni minerali riducono i danni superficiali***** che possono essere causati dai raggi UV, rendendo i capelli più lisci e versatili.

Beccuccio per styling da 11 mm



L'apertura di 11 mm concentra il flusso d'aria per uno styling preciso su zone specifiche. È l'accessorio ideale per spazzolare i capelli durante l'asciugatura e la piega.

Diffusore di volume



Il diffusore di volume consente al flusso d'aria di scorrere attraverso i capelli, aumentando il volume e riducendo l'effetto crespo durante l'asciugatura. Per risultati ottimali, tienilo vicino alla parte superiore della capigliatura e sulle radici, lasciando che l'azione del diffusore aumenti il volume, ottimizzi la consistenza, aggiunga elasticità e dia forma ai ricci.

Specifiche

Accessori

Beccuccio: 9 mm e 11 mm
Diffusore di volume

Specifiche tecniche

Lunghezza cavo: 1,8 m
Voltaggio: 220-240 V
Potenza effettiva (W): 2300 W
Motore: DC
Colore/finitura: Pesca perlato

Caratteristiche

Gancio per appendere l'apparecchio
Impostazioni di calore/velocità: 6
Getto d'aria fredda

Assistenza

Garanzia internazionale di 2 anni

Tecnologie di cura

Tecnologia agli ioni: 8 volte più ioni*
Tecnologia termoprotettiva
Ionic Care minerale

