

PHILIPS

Asciugacapelli

5000 Series

2100 W

Tecnologia termoprotettiva

2x Ionic Care*

3 impostazioni di calore e 2
velocità



BHD501/00



Asciugatura rapida senza danni da calore** con tecnologia termoprotettiva

La tecnologia termoprotettiva offre la massima protezione dai danni causati dal calore, regolando attivamente la temperatura dell'aria dell'asciugacapelli a un livello ottimale.

Per una piega perfetta

- Controllo preciso con 6 impostazioni di calore e velocità
- Getto d'aria fredda per definire il tuo stile
- Beccuccio sottile per ritocchi e styling accurato

Cura e protezione

- 2x Ionic Care* per capelli luminosi, senza effetto crespo

Asciugatura potente

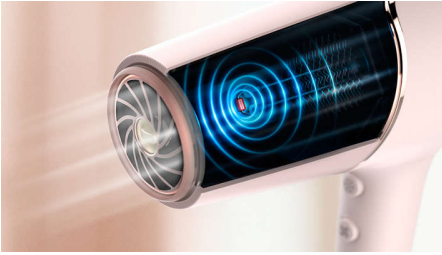
- Asciugatura rapida per risultati professionali con 2100 W

Tecnologia termoprotettiva

- Tecnologia termoprotettiva per la massima protezione dal calore

In evidenza

Tecnologia termoprotettiva



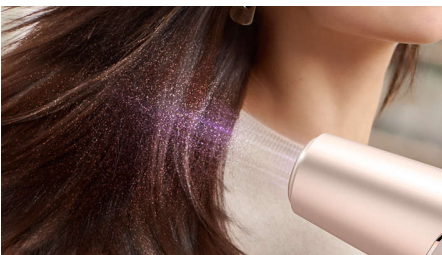
Il sensore di rilevamento del surriscaldamento ottimizza e controlla attivamente la temperatura dell'aria, proteggendo i capelli dai danni** causati dal surriscaldamento. Asciuga i capelli senza stress grazie alla tecnologia termoprotettiva.

2100 W di potenza



Questo asciugacapelli professionale da 2100 W genera un flusso d'aria davvero potente. La combinazione di potenza e velocità rende l'asciugatura e la messa in piega più rapide e semplici.

2x Ionic Care*



Questo potente sistema agli ioni genera fino a 40 milioni di ioni a ogni sessione di asciugatura, intensificando la luminosità dei tuoi capelli. Per capelli lucidi, senza effetto crespo.

6 impostazioni di calore e velocità



Scegli semplicemente la combinazione di calore e velocità più adatta ai tuoi capelli e alla tua piega. Sei diverse impostazioni garantiscono un controllo preciso per una piega personalizzata.

Getto d'aria fredda



Questa funzione professionale indispensabile fornisce un intenso colpo di aria fredda ed è utilizzata per rifinire e fissare la piega.

Beccuccio da 14 mm



Il beccuccio sottile concentra l'aria con precisione per ritocchi rapidi e per perfezionare piccoli dettagli della piega.

Specifiche

Accessori

Beccuccio: 14 mm

Specifiche tecniche

Lunghezza cavo: 1,8 m

Voltaggio: 220-240 V

Potenza effettiva (W): 2100 W

Motore: DC

Colore/finitura: Bianco e metallizzato

Consumer Trade Item

Height: 23 cm

Width: 31 cm

Length: 11 cm

Net weight: 0.642 Kg

Gross weight: 0.856 Kg

GTIN: 8710103976776

Country of origin: CN

Harmonized system code: 85163100

Scatola esterna

Height: 24.8 cm

Width: 34.6 cm

Length: 63.2 cm

Net weight: 3.852 Kg

Gross weight: 5.813 Kg

GTIN: 18710103976773

Caratteristiche

Gancio per appendere l'apparecchio

Impostazioni di calore/velocità: 6

Getto d'aria fredda

Assistenza

Garanzia internazionale di 2 anni

Tecnologie di cura

Tecnologia agli ioni: 2 volte più ioni*

Tecnologia termoprotettiva

