

PHILIPS

Asciugacapelli
professionale

DryCare

Potente motore AC

2100 W di potenza di
asciugatura

Velocità dell'aria fino a 130
km/h*

Ionic Care per capelli luminosi



BHD272/00



Asciugatura rapida e potente per risultati professionali

L'asciugacapelli Philips Pro è dotato di un motore AC professionale in grado di raggiungere la velocità di 130 km/h* per garantirti risultati rapidi e professionali. Grazie all'impostazione ThermoProtect, è possibile mantenere una temperatura ottimale per prevenire danni da surriscaldamento.

Minore danneggiamento dei capelli

- Impostazione della temperatura ThermoProtect
- Ionic Care per capelli lisci, luminosi e senza effetto crespo

Risultati da salone di bellezza professionali

- 6 impostazioni di velocità e temperatura per un controllo ottimale
- Getto d'aria fredda per fissare l'acconciatura
- Concentratore da 9 mm per un flusso di aria mirato, ideale per lo styling

Asciugatura rapida

- Asciugatura veloce e ad alte prestazioni da 2100 W
- Asciugatura veloce, potente motore AC

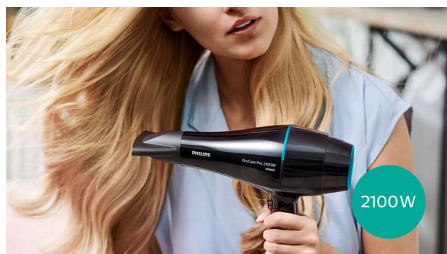
In evidenza

Potente motore AC



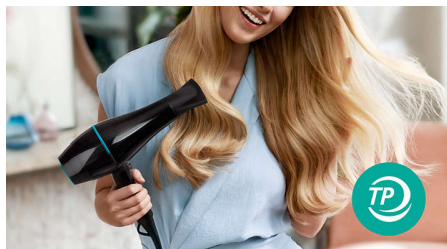
L'asciugacapelli Philips Pro dispone di un motore AC ad alte prestazioni sviluppato per il mercato professionale. L'aria raggiunge una velocità fino a 130 km/h* per risultati rapidi ed efficaci.

2100 W di potenza



Questo asciugacapelli Pro da 2100 W crea un flusso d'aria potente. La combinazione di potenza e velocità rende l'asciugatura e la messa in piega più rapide e semplici.

Temperatura ThermoProtect



L'impostazione ThermoProtect fornisce una temperatura di asciugatura ottimale e una protezione aggiuntiva dal surriscaldamento.

Senza rinunciare a un flusso d'aria potente, avrai risultati eccellenti prendendoti cura dei tuoi capelli.

Ionic Care



Gli ioni negativi eliminano l'effetto crespo, ammorbidiscono i capelli e li lasciano per la massima lucentezza. Per capelli splendidi, lisci, lucenti e senza effetto crespo.

Getto d'aria fredda



Funzione professionale indispensabile che fornisce un intenso getto di aria fredda utilizzato per rifinire e fissare la piega.

Massimo controllo



La velocità e la temperatura richieste possono essere regolate per creare uno stile perfetto. Sei diverse impostazioni garantiscono un controllo ottimale per una piega precisa e personalizzata.

Concentratore del flusso d'aria stretto da 9 mm



L'apertura di 9 mm concentra il flusso dell'aria per una piega precisa su aree specifiche. È l'accessorio ideale per spazzolare i capelli durante l'asciugatura e la piega.

Specifiche

Accessori

Beccuccio: 9 mm

Peso e dimensioni

Peso scatola F: 0,975 kg

Peso prodotto (escl. imballo): 0,728 kg

Specifiche tecniche

Assorbimento: 2100 W

Voltaggio: 220 V

Lunghezza cavo: 1,8 m

Potenza effettiva (W): 2100 W

Frequenza: 50-60 Hz

Motore: AC

Colore/finitura: Nero e verde

Velocità di asciugatura: fino a 130 km/h*

Consumer Trade Item

Height: 23.5 cm

Width: 30 cm

Length: 9.5 cm

Net weight: 0.765 Kg

Gross weight: 0.975 Kg

GTIN: 8710103898108

Country of origin: CN

Harmonized system code: 85163100

Scatola esterna

Height: 26.2 cm

Width: 31.8 cm

Length: 59.8 cm

Net weight: 4.59 Kg

Gross weight: 6.6 Kg

GTIN: 18710103898105

Caratteristiche

Impugnatura pieghevole: No

Getto d'aria fredda

Gancio per appendere l'apparecchio

Impostazioni di calore/velocità: 6

Assistenza

Garanzia di 2 anni

Tecnologie di cura

Ionic Care

Impostazione ThermoProtect

