

# PHILIPS

Asciugacapelli  
professionale

DryCare

Potente motore AC

2100 W di potenza di  
asciugatura

Velocità dell'aria fino a 130  
km/h\*

Ionic Care per capelli luminosi



BHD272/00



## Asciugatura rapida e potente per risultati professionali

L'asciugacapelli Philips Pro è dotato di un motore AC professionale in grado di raggiungere la velocità di 130 km/h\* per garantirti risultati rapidi e professionali. Grazie all'impostazione ThermoProtect, è possibile mantenere una temperatura ottimale per prevenire danni da surriscaldamento.

### Minore danneggiamento dei capelli

- Impostazione della temperatura ThermoProtect
- Ionic Care per capelli lisci, luminosi e senza effetto crespo

### Risultati da salone di bellezza professionali

- 6 impostazioni di velocità e temperatura per un controllo ottimale
- Getto d'aria fredda per fissare l'acconciatura
- Concentratore da 9 mm per un flusso di aria mirato, ideale per lo styling

### Asciugatura rapida

- Asciugatura veloce e ad alte prestazioni da 2100 W
- Asciugatura veloce, potente motore AC

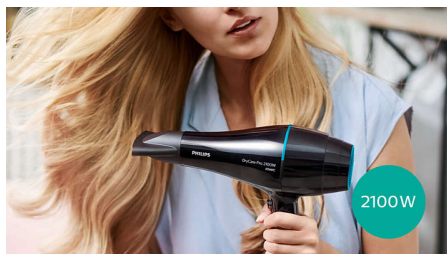
## In evidenza

### Potente motore AC



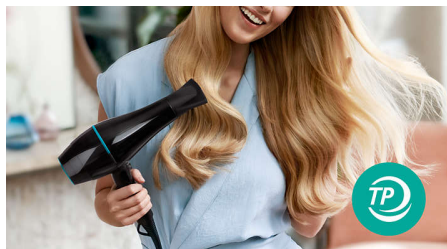
L'asciugacapelli Philips Pro dispone di un motore AC ad alte prestazioni sviluppato per il mercato professionale. L'aria raggiunge una velocità fino a 130 km/h\* per risultati rapidi ed efficaci.

### 2100 W di potenza



Questo asciugacapelli Pro da 2100 W crea un flusso d'aria potente. La combinazione di potenza e velocità rende l'asciugatura e la messa in piega più rapide e semplici.

### Temperatura ThermoProtect



L'impostazione ThermoProtect fornisce una temperatura di asciugatura ottimale e una protezione aggiuntiva dal surriscaldamento.

Senza rinunciare a un flusso d'aria potente, avrai risultati eccellenti prendendoti cura dei tuoi capelli.

### Ionic Care



Gli ioni negativi eliminano l'effetto crespo, ammorbidiscono i capelli e li lasciano per la massima lucentezza. Per capelli splendidi, lisci, lucenti e senza effetto crespo.

### Getto d'aria fredda



Funzione professionale indispensabile che fornisce un intenso getto di aria fredda utilizzato per rifinire e fissare la piega.

### Massimo controllo



La velocità e la temperatura richieste possono essere regolate per creare uno stile perfetto. Sei diverse impostazioni garantiscono un controllo ottimale per una piega precisa e personalizzata.

### Concentratore del flusso d'aria stretto da 9 mm



L'apertura di 9 mm concentra il flusso dell'aria per una piega precisa su aree specifiche. È l'accessorio ideale per spazzolare i capelli durante l'asciugatura e la piega.

# Specifiche

## Accessori

Beccuccio: 9 mm

## Peso e dimensioni

Peso scatola F: 0,975 kg

Peso prodotto (escl. imballo): 0,728 kg

## Specifiche tecniche

Assorbimento: 2100 W

Voltaggio: 220 V

Lunghezza cavo: 1,8 m

Frequenza: 50-60 Hz

Potenza effettiva (W): 2100 W

Motore: AC

Colore/finitura: Nero e verde

Velocità di asciugatura: fino a 130 km/h\*

## Caratteristiche

Impugnatura pieghevole: No

Getto d'aria fredda

Gancio per appendere l'apparecchio

Impostazioni di calore/velocità: 6

## Assistenza

Garanzia di 2 anni

## Tecnologie di cura

Ionic Care

Impostazione ThermoProtect

